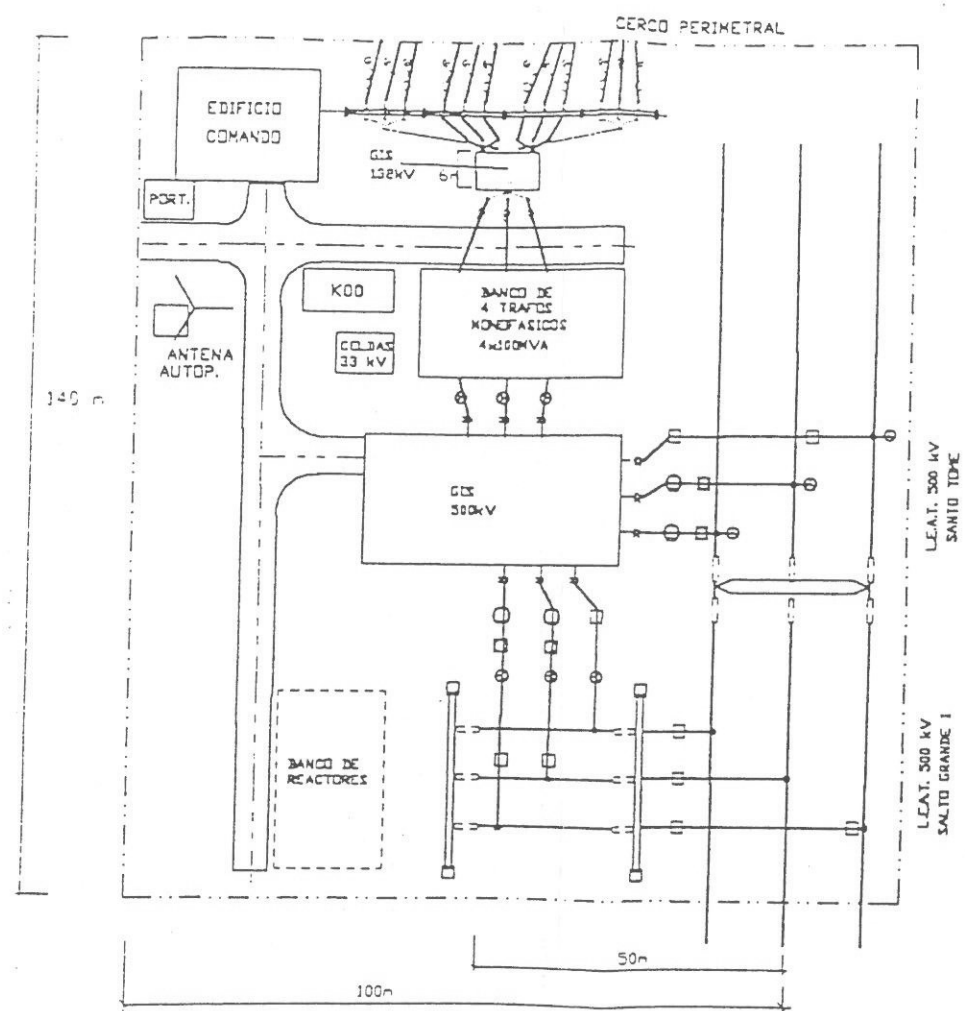


ESCALA
0 10m 20m

ESTACION TRANSFORMADORA PARANA
PLANTA GENERAL 500 kV y 132 kV
CONSTRUCCION CONVENCIONAL (aislacion en aire)

CERCO PERIMETRAL PARA LA CONSTRUCCION CONVENCIONAL

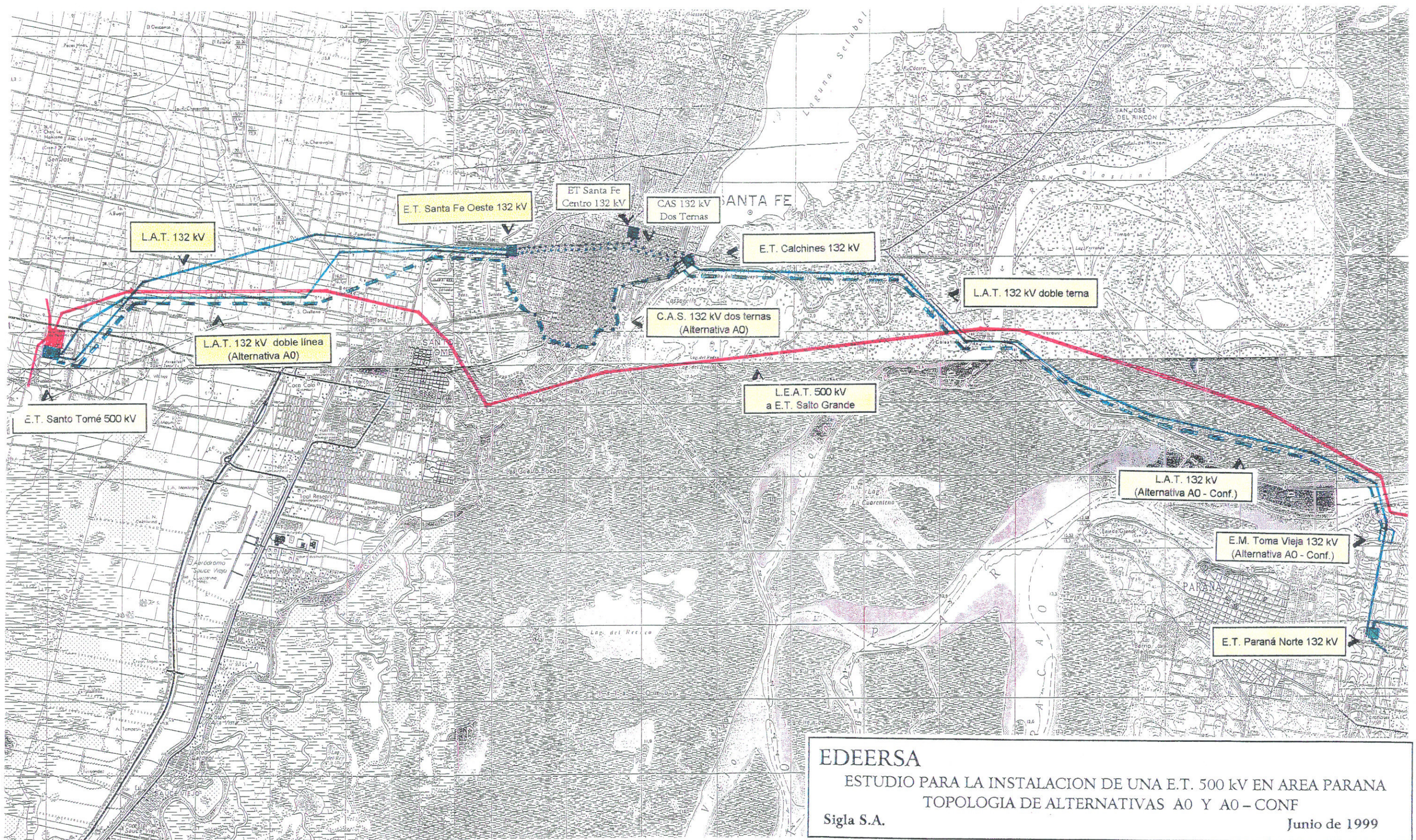
200 m



ESCALA
0 10m 20m

420 m

ESTACION TRANSFORMADORA PARANA
PLANTA GENERAL 500 kV y 132 kV
CONSTRUCCION EN GIS (aislaci3n en SF6)



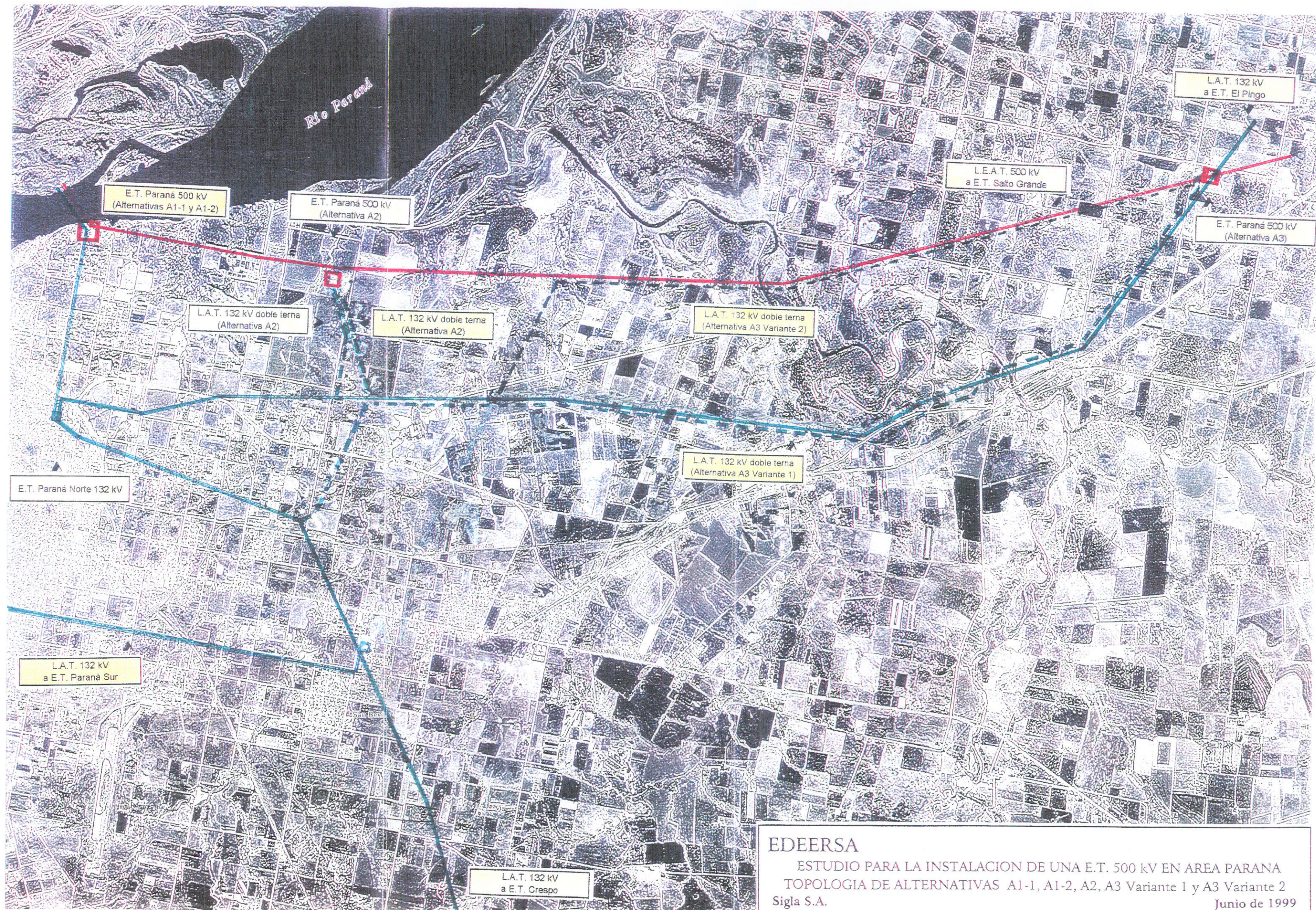


EDEERSA

ESTUDIO PARA LA INSTALACION DE UNA E.T. 500 kV EN AREA PARANA
TOPOLOGIA DE ALTERNATIVAS A 1-1, A 1-2, A 2 y A 3N

Sigla S.A.

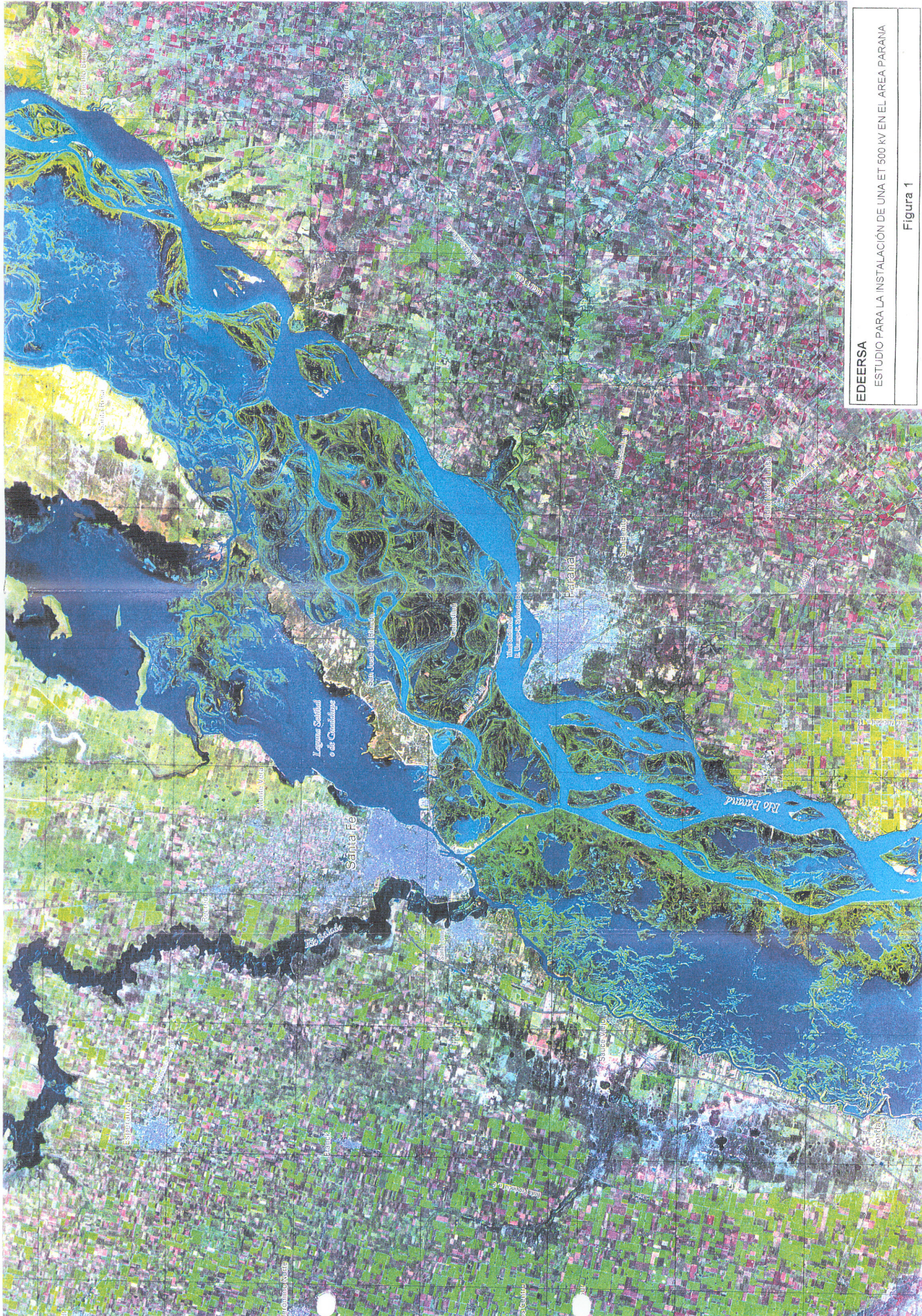
Julio de 1999



EDEERSA

ESTUDIO PARA LA INSTALACION DE UNA E.T. 500 kV EN AREA PARANA
TOPOLOGIA DE ALTERNATIVAS A1-1, A1-2, A2, A3 Variante 1 y A3 Variante 2
Sigla S.A.

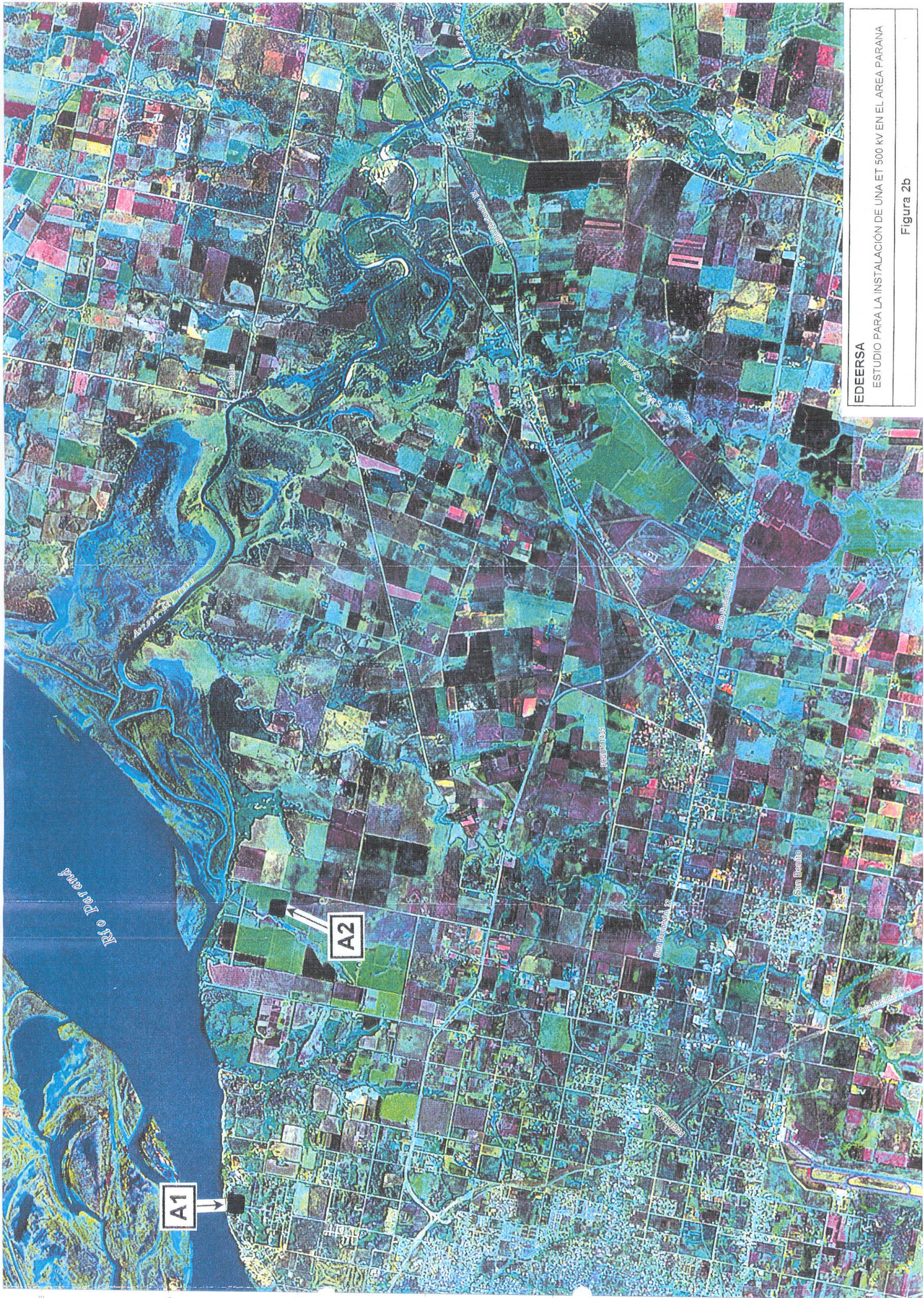
Junio de 1999



EDEERSA

ESTUDIO PARA LA INSTALACIÓN DE UNA ET 500 KV EN EL AREA PARANA

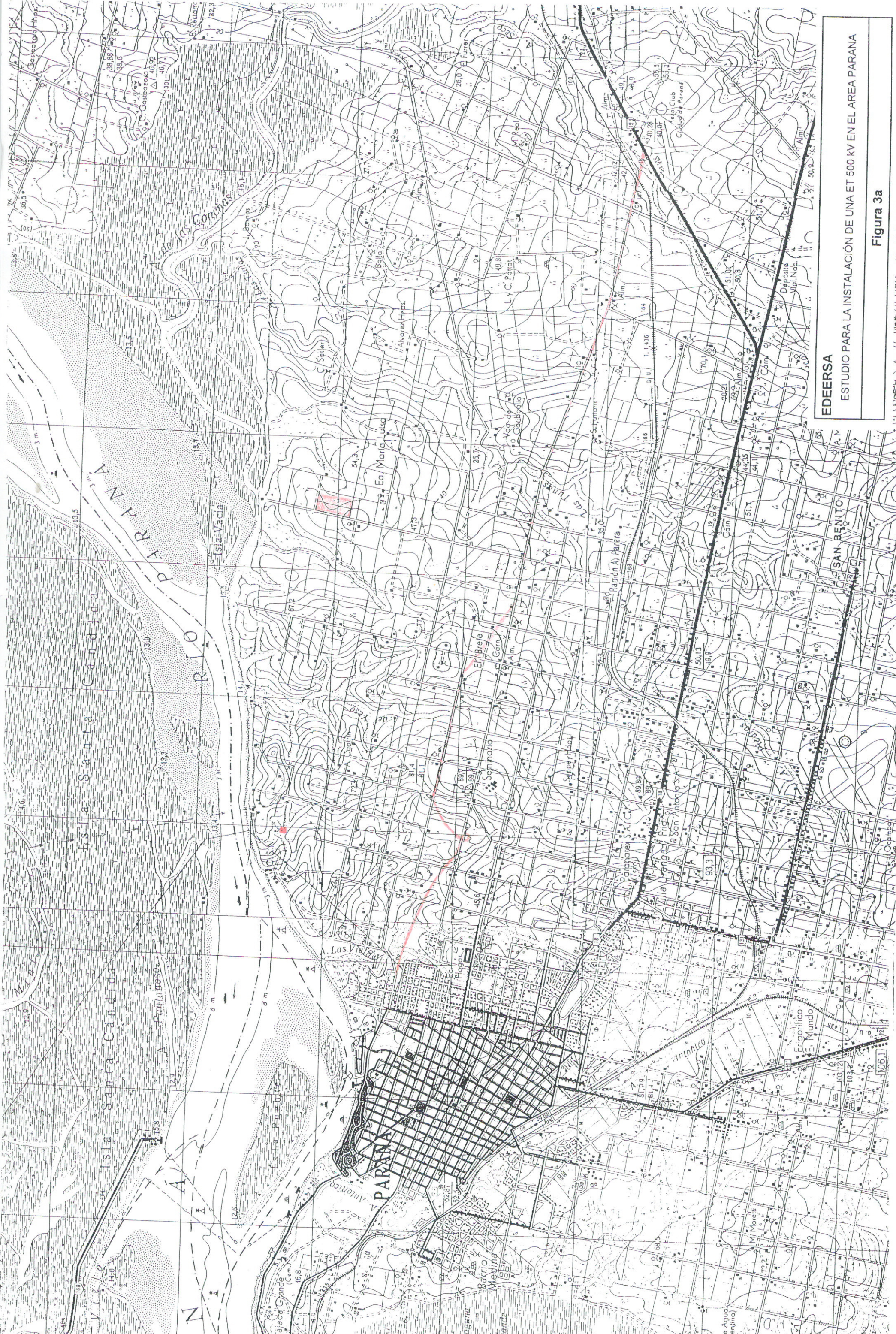
Figura 1



EDEERSA

ESTUDIO PARA LA INSTALACIÓN DE UNA ET 500 KV EN EL AREA PARANA

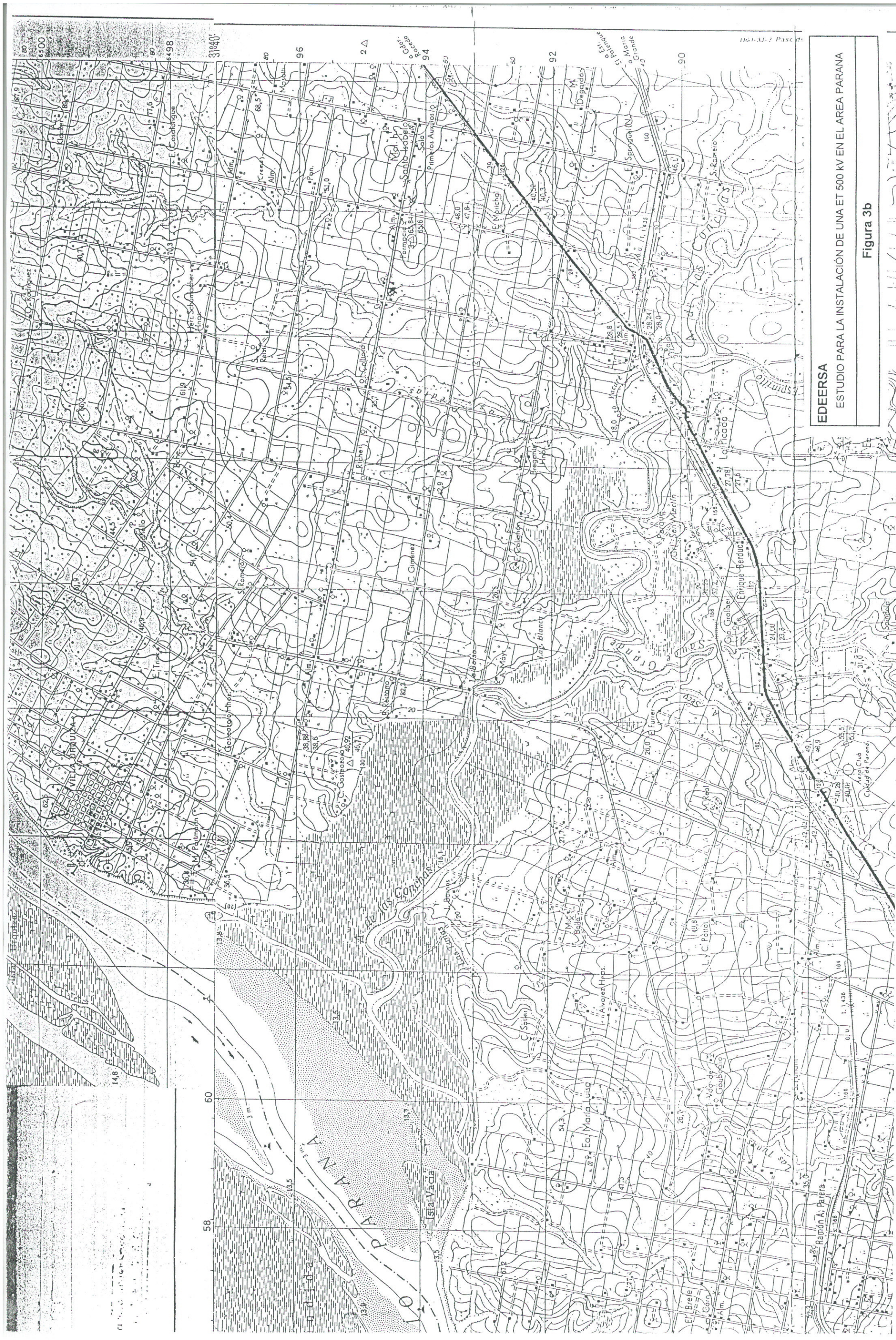
Figura 2b



EDEERSA

ESTUDIO PARA LA INSTALACIÓN DE UNA ET 500 KV EN EL AREA PARANA

Figura 3a



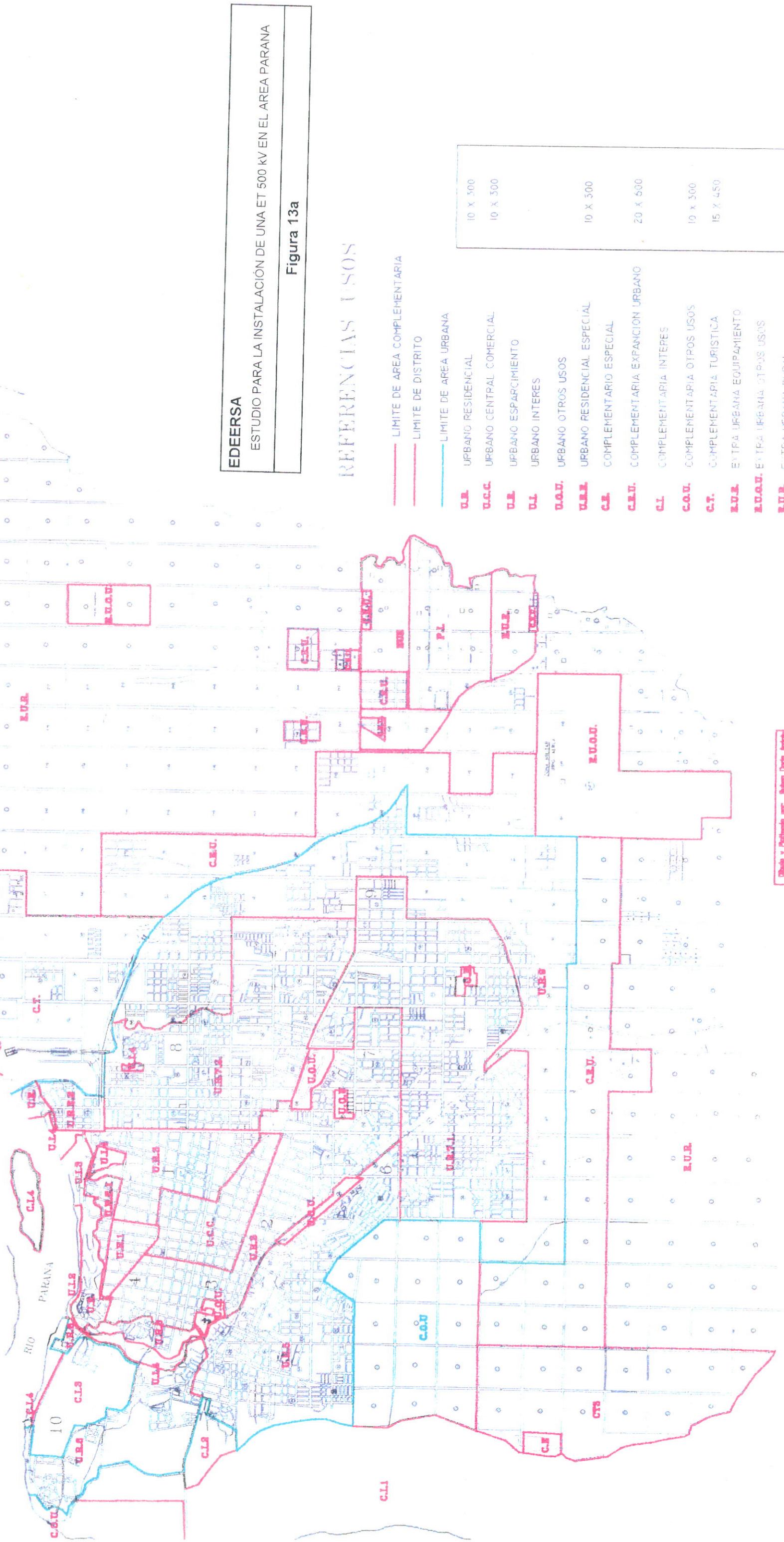
EDEERSA

ESTUDIO PARA LA INSTALACIÓN DE UNA ET 500 KV EN EL AREA PARANA

Figura 3b

PLANO DE LA CIUDAD DE PARANA

SECRETARIA DE OBRAS PUBLICAS
MUNICIPALIDAD DE PARANA
DIRECCION DE PLANEAMIENTO URBANO



EDEERSA

ESTUDIO PARA LA INSTALACIÓN DE UNA ET 500 KV EN EL AREA PARANA

Figura 13a

REFERENCIAS USOS

— LIMITE DE AREA COMPLEMENTARIA
— LIMITE DE DISTRITO

— LIMITE DE AREA URBANA

U.R.	URBANO RESIDENCIAL	10 X 300
U.C.C.	URBANO CENTRAL COMERCIAL	10 X 300
U.E.	URBANO ESPARCIMIENTO	
U.I.	URBANO INTERES	
U.O.U.	URBANO OTROS USOS	
U.R.E.	URBANO RESIDENCIAL ESPECIAL	10 X 300
C.E.	COMPLEMENTARIO ESPECIAL	
C.E.U.	COMPLEMENTARIA EXPANSION URBANO	20 X 600
C.I.	COMPLEMENTARIA INTERES	
C.O.U.	COMPLEMENTARIA OTROS USOS	10 X 300
C.T.	COMPLEMENTARIA TURISTICA	15 X 450
E.U.R.	EXTRA URBANA EQUIPAMIENTO	
E.O.U.	EXTRA URBANA OTROS USOS	
E.U.R.	EXTRA URBANA RURAL	100 X 10000
P.I.	PARK INDUSTRIAL	

Elaborado y actualizado por: Nelson Durán Arce
Fecha: 15 de Agosto de 1997
Escala: 1:50,000