



Fondo Multilateral de Inversiones  
Miembro del Grupo BID

# PSRDEF

JULIO 2016 - DICIEMBRE 2016

## SECTION 1: PROJECTSUMMARY

**PROJECTNAME:** Modelo empresarial financiero para el cultivo sostenible de la macadamia

ProjectNum: DR-S1009 - OperationNum: ATN/OC-13896-DR

**Purpose:** Modelo empresarial y financiero implementado para que los pequeños productores diversifiquen su producción hacia el cultivo de macadamia, como producto no estacional, de mayor valor y productividad y accedan a mercados de alto valor.

**CountryAdmin**

REPÚBLICA DOMINICANA

**CountryBeneficiary**

REPÚBLICA DOMINICANA

**EA:**

EMPRESA COMERCIALIZADORA LOS MONTONES  
S.R.L.

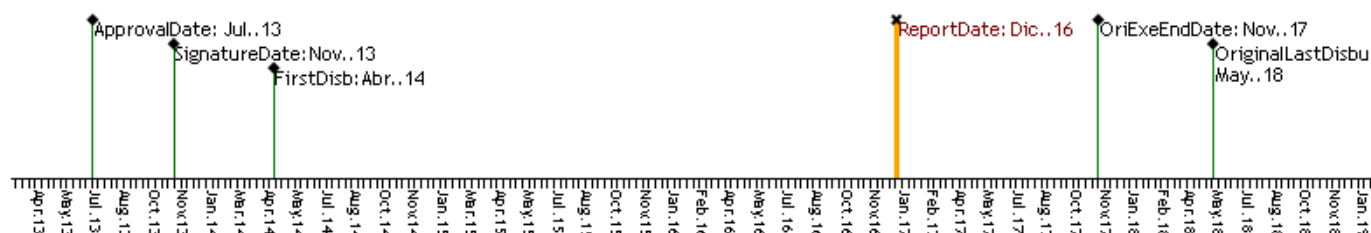
**DesignTeamLeader:**

GABRIELA TORREZ

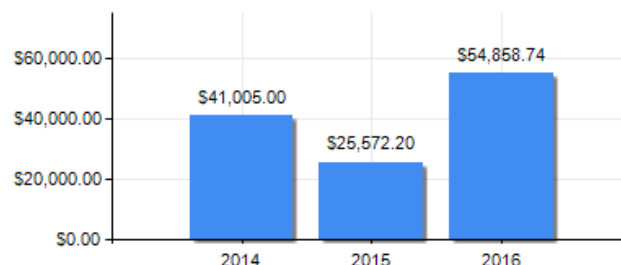
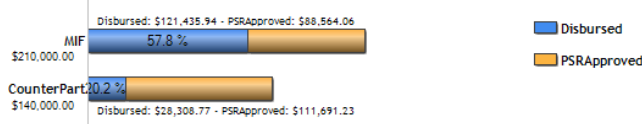
**SupervisionTeamLeader:**

MARIANA WETTSTEIN

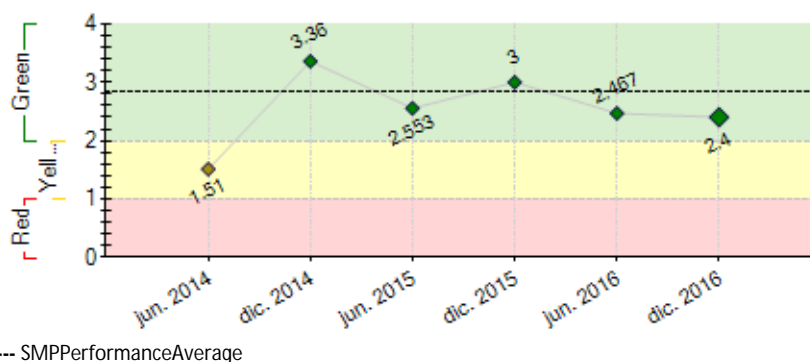
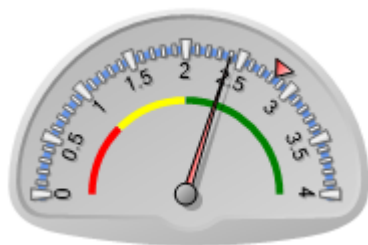
## PROJECTCYCLE



## PSRRESOURCEDISBURSEDSMP



## PERFORMANCERATINGS



## EXTERNALRISK

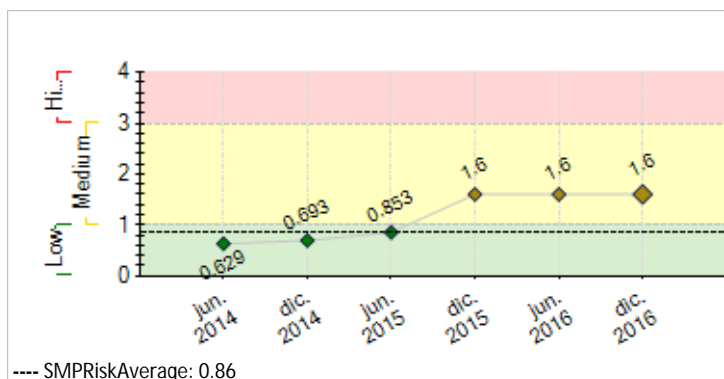
## INSTITUTIONALCAPACITY

**Risk**

**FinancialMngt:** High

**Procurement:** High

**TechnicalCapacity:** Medium



## SECTION 2: PERFORMANCE

### PSRReportCumulative

Se ha sensibilizado 269 productores, superando meta, se desarrollaron 3 paquetes tecnológicos (establecimiento de cultivo, desarrollo, manejo post-cosecha), se capacitó 92 productores en Establecimiento y desarrollo Cultivo, se realizaron 136 inspecciones técnicas y 83 productores están sembrando. ADOPEM ha desembolsado 17 créditos por RD\$1,318,000, de los cuales 12 están vigentes por RD\$1,093,000. Si las condiciones climatológicas se mantienen podríamos llegar a 120 productores a j06/17. El retraso principal ha sido en siembra y financiamiento con ADOPEM causado por la sequía. El riesgo principal del Proyecto ha sido el cambio climático, ya que los primeros dos años tuvimos una de las mayores sequías registradas. Para poder mitigar estos riesgos duramos 14 meses probando el Lombrigel en 5 fincas ubicadas en diferentes zonas, con resultados exitosos, se realizaron talleres de sensibilización para dar a conocer estos resultados y trabajamos nuevas zonas, Constanza y Jarabacoa, donde la sequía ha tenido menores efectos y así mitigar riesgos, obteniendo como resultado 83 agricultores sembrados. Las perspectivas futuras son medianamente optimistas pues con el tiempo que nos queda solo proyectamos llegar a unos 150 de los 200 productores. Pondremos énfasis en: 1-las capacitaciones para mantener contacto con los productores y motivar nuevos a siembra y financiamiento, 2-hacer acuerdos con otras ONG (REDDOM, Plan Sierra) que intervienen en la misma zonas geográficas.

### PSRCommentsMIFSpecialist

De acuerdo con los comentarios de la Agencia Ejecutora

La Evaluación Intermedia, que estará realizándose en el primer semestre de 2017, aportará insumos de una fuente experta, externa y objetiva sobre la marcha del Proyecto, permitiendo tomar decisiones con respecto a su desarrollo futuro.

### PSRReportSemester

Se sensibilizó 17 productores, total acumulado 269, se realizaron 2 capacitaciones del módulo II con total de 40 productores. En este periodo se decidió no impartir el módulo 1 "Establecimiento de Cultivo", ya que entrenamos en el momento de siembra con los técnicos de campo. Sembraron 43 nuevos productores, total acumulado de 83, mostrando frutos la estrategia de ampliación geografía de siembra dio. Se implementó el 80% de la consultoría de Desarrollo estratégico de apadrinamiento, quedando solo pendiente la presentación de la Estrategia de apadrinamiento a cuatro empresas potenciales primer trimestre de 2017. Como valor agregado en 2016 logramos sembrar 1,000 árboles en la zona Thiote, Haiti donde se beneficiaron más de 20 productores miembros de la cooperativa FADEM. Pudimos lograr los hitos establecidos para el semestre con retrasos en superar el 20% de productores que acceso al producto financiero, las posibles causas es la competencia gubernamental a tasas más bajas, estamos desarrollando una nueva estrategia de capacitación financiera a los agricultores para poder duplicar el % de productores que acceden a el producto financiero. Estamos optimista, ya que pudimos superar el hito de 80 productores sembrando al cierre 2016. Las acciones críticas del próximo semestre serán 1-la evaluación intermedia 2- auditoria financiera, 3-solicitar replantearnos hitos de siembra al cierre técnico del proyecto en noviembre 2017 4-aumento de productores acceden producto financiero.

### PSRCommentsMIFSpecialist

De acuerdo con los comentarios de la Agencia Ejecutora

Como comenta el Ejecutor en el último semestre hubo un avance significativo en el número de productores sembrando, gracias a que pararon las lluvias y también como resultado de la estrategia de ampliación del área de siembra.

En el próximo semestre es clave continuar avanzando con la siembra, implementar la estrategia de apadrinamiento y llevar a cabo la Evaluación Intermedia del Proyecto.

## SECTION 3: INDICATORS AND MILESTONES

Indicators

Baseline

Intermediate

Intermediate

Intermediate

Planned

Achieved

Status

<b>Purpose:</b> Modelo empresarial y financiero implementado para que los pequeños productores diversifiquen su producción hacia el cultivo de macadamia, como producto no estacional, de mayor valor y productividad y accedan a mercados de alto valor.	R.1	Pequeños productores agrícolas, beneficiarios del Proyecto, que cuentan con cultivos de macadamia, además de otros cultivos de ciclo corto, ganadería y madera.	0	100			200	83	
				Oct. 2015			Oct. 2016	Dic. 2016	
	R.2	Modelo probado de alianza entre la empresa comercializadora Los Montones y Banco ADOPEM.					Oct. 2018	No	
	R.3	Producción de macadamia (almendra-kemel) entregada por pequeños productores del Proyecto.	0				14000	0	
	R.4	Productividad promedio del cultivo introducido (rendimiento anual: Kg/HA).	0				110	0	
							Oct. 2018		
R.5	Pequeños productores que venden su producción a la empresa.		0				90	0	
							Oct. 2018		
R.6	Mercados de alto valor accedidos por los pequeños productores.		0				1	0	
							Oct. 2018		

<b>Component 1:</b> Financiamiento Reembolsable para la producción de Macadamia (Crédito Agropecuario)  <b>Weight:</b> 70% <b>Classification:</b> Insatisfactorio	C1.11	Cientes activos (a diciembre de cada año)	0	100	200	200	200	12	Delayed
			Nov. 2013	Oct. 2015	Oct. 2016	Oct. 2017	Oct. 2018	Dic. 2016	
	C1.12	Saldo Cartera Activa (a diciembre de cada año)	0	237500	475000	475000	475000	23632.43	Delayed
			Nov. 2013	Oct. 2015	Oct. 2016	Oct. 2017	Oct. 2018	Dic. 2016	
	C1.13	Monto promedio por cliente (a diciembre de cada año)	0	2375	2375		2375	1817.88	Delayed
			Nov. 2013	Oct. 2015	Oct. 2016		Oct. 2017	Dic. 2016	
C1.14	Hectáreas con cobertura arbórea		0				200	17.05	OnCourse
							Oct. 2018	Dic. 2016	
C1.15	Cartera en riesgo a 30 días menor a		0	5	5	5	5		Delayed
							Oct. 2018		

<b>Component 2:</b> Cooperación técnica no reembolsable (Promoción, asistencia técnica y comercialización del cultivo de la macadamia)  <b>Weight:</b> 30% <b>Classification:</b> Insatisfactorio	C2.11	Pequeños productores sensibilizados en talleres de promoción.	0	200			200	269	Finished
			Nov. 2013	Oct. 2015			Oct. 2016	Dic. 2016	
	C2.12	Inspecciones técnicas a parcelas de pequeños productores.	0	125			125	136	OnCourse
			Nov. 2013	Oct. 2015			Oct. 2016	Dic. 2016	
	C2.13	Estudios de suelo a parcelas.	0	15			15	5	OnCourse
			Nov. 2013	Oct. 2015			Oct. 2016	Jun. 2016	
	C2.14	Productores seleccionados (por la adecuación de sus parcelas) que recibirán crédito.	0	100			100	17	Delayed
			Nov. 2013	Oct. 2015			Oct. 2016	Dic. 2016	
	C2.15	Árboles apadrinados por empresas en parcelas de pequeños productores	0				1000	0	OnCourse
			Nov. 2013				Oct. 2016	Jun. 2016	
	C2.16	Paquete tecnológico adaptado de forma pedagógica para los pequeños productores.		15				YES	Finished
				Oct. 2015			May. 2015	Ene. 2016	
	C2.17	Pequeños productores aplican el paquete tecnológico para el cultivo de macadamia (en sus tres fases: establecimiento, desarrollo y manejo de cosecha y post-cosecha).	0	100	200	200	180	30	OnCourse
			Nov. 2013	Oct. 2015	Oct. 2016	Oct. 2017	Oct. 2018	Dic. 2015	
	C2.18	Productores capacitados en talleres.	0	125			125	122	Delayed
			Nov. 2013	Oct. 2015			Oct. 2016	Dic. 2016	
	C2.19	Días de campo organizados para productores.	0				30		
			Nov. 2013				Oct. 2018		
	C2.110	Contratos de compra-venta suscritos por los pequeños productores con la empresa Los Montones.	0				180		
			Nov. 2013				Oct. 2018		
	C2.111	Volumen de producción (Kg.) entregado por los productores a la Empresa Comercializadora los Montones.	0	4200			14000		Delayed
			Nov. 2013	Nov. 2016			Oct. 2018		
	C2.112	Documento de estrategia con recomendaciones finalizado							
							Oct. 2017		
	C2.113	Porcentaje de las recomendaciones implementadas.	0				30		
			Nov. 2013				Oct. 2018		

Milestones	Planned	DueDate	Achieved	DateAchieved	Status
H0 H1. Técnicos de campo contratados	2	May. 2014	2	Abr. 2014	Achieved
H1 H3. Productores sensibilizados en el cultivo de macadamia	50	May. 2014	69	Abr. 2014	Achieved
H2 H4. Inspecciones de fincas de pequeños productores realizadas.	25	May. 2014	51	May. 2014	Achieved
H3 Condiciones previas	9	May. 2014	9	Abr. 2014	Achieved
H4 [*] H2. Adaptación el paquetes tecnológico concluida	2	May. 2015	2	Mar. 2015	Achieved
H5 [*] H5. Línea de base y sistema de monitoreo establecidos	1	May. 2015	1	Abr. 2015	Achieved
H6 [*] H6. Productores capacitados en establecimiento de cultivos	25	May. 2015	36	Jun. 2015	AchievedLate
H7 H7. Pequeños productores sensibilizados en el cultivo de macadamia (acumuladas en el Proyecto)	150	May. 2015	167	May. 2015	AchievedLate
H8 H8. Inspecciones de fincas de pequeños productores realizadas (acumuladas en el Proyecto).	75	May. 2015	75	Jun. 2015	AchievedLate
H9 Adaptación paquete tecnológico Módulo III	1	Nov. 2015	1	Nov. 2015	Achieved
H10 H10. Productores capacitados en establecimiento de cultivos	46	Nov. 2015	55	Nov. 2015	Achieved
H11 [*] H11. Inspecciones de fincas de pequeños productores realizadas	100	Jun. 2016	112	Jun. 2016	Achieved
H12 [*] H12. Productores sensibilizados en cultivo de macadamia	250	Jun. 2016	252	Jun. 2016	Achieved
H13 Productores sembrando macadamia	60	Oct. 2016	60	Oct. 2016	Achieved
H15 [*] H13. Pequeños productores capacitados en desarrollo del cultivo	100	Dic. 2016	91	Dic. 2016	
H16 Productores sembrando macadamia	80	Dic. 2016	86	Dic. 2016	Achieved
H14 [*] H15. Estrategia de expansión de mercado y nuevos productos desarrollada	1	May. 2017			
H17 H11. Pequeños productores capacitados en manejo cosecha y post-cosecha	200	Sep. 2017			
H18 [*] H14. Pequeños productores capacitados en desarrollo de cultivo	150	Dic. 2017			

[\*] Milestone Reformulated

**PSRCRITICALISSUESTITLE**  
**[NoneReportedFactors]**

## SECTION 4: RISKS

PSRRISKTITLE

Level	MitigationAction	Responsible
1. Vulnerabilidad de la actividad productiva High	El Banco ADOPEM tiene experiencia con la reprogramación de	Project Coordinator

de los agricultores a los cambios climáticos, a desastres o fenómenos naturales que podrían afectar sus volúmenes de producción y su capacidad de pago.

créditos en casos de desastres naturales. Además, el cultivo tiene propiedades intrínsecas de reforestación y recuperación de tierra erosionada que permitirán mitigar en parte este riesgo.

2. Dado el largo período de maduración del cultivo y el hecho que éste no proporciona ingresos en los primeros años, existe el riesgo de que los productores no le dediquen el interés y cuidado suficiente y los cultivos se dañen o la calidad de la nuez no sea óptima.

Medium

Se han previsto acciones de asistencia técnica intensas que mantengan el interés de los productores a través de modalidades como talleres de capacitación, días de campo y asistencia personalizada en fincas.

Project Coordinator

3. Riesgo de coordinación y alianza institucional entre el Banco ADOPEM y la Comercializadora Los Montones. Existe el riesgo de que estas instituciones no logren establecer el nivel de coordinación necesario para el desarrollo de las acciones previstas en el Proyecto o que las directrices institucionales modifiquen la prioridad del mismo.

Medium

Suscripción de un Convenio de Cooperación Interinstitucional y desarrollo de un Reglamento de Crédito que incluya los protocolos operativos de coordinación entre ambas agencias.

Project Coordinator

**OVERALLPROJECTRISK:** Medium **NRORISKS:** 6 **INEFFECTRISK:** 3 **NOTINEFFECTRISK:** 0 **MITIGATEDRISKS:** 3

## SECTION 5: SUSTAINABILITY

**PSRSustainabilityScore:** PP - Poco Probable

### PSRCRITICALISSUESSUSTAINABILITYTITLE

#### Issue

[X] Ausencia de un **plan de sostenibilidad** o inadecuada implementación del mismo

#### Comments

Con base en los resultados de la Evaluación Intermedia del Proyecto se tomarán decisiones con respecto a su futuro. De continuar con el Proyecto, entre las medidas que deberán tomarse, estará el desarrollo de un plan de sostenibilidad.

#### RelativeActions:

En este periodo La Comercializadora Los Montones paró la importación de nueces de Macadamia desde Centro América, para utilizar las nueces de producción nacional en su planta, también hemos terminado la planta de procesamiento en la zona de San Jose de Las Matas lo que garantizará la compra de nueces a todos los productores del proyecto y las capacitaciones en manejo post-cosecha de su producción para poder obtener productos de calidad

## SECTION 6: PRACTICALLESSONS

1. En la implementación del proyecto debemos incluir alianzas público privada con los Ministerios de Agricultura y Medio Ambiente para fortalecer las iniciativas y metas del proyecto así como alianzas con ONGs del sector agroforestal, en nuestro caso específico un ejemplo de ONG es Plan Sierra

**RelativeTo**  
Implementation

**Author**  
De Pool, karina

2. El fortalecimiento en el diseño del proyecto hay que tomar en cuenta un presupuesto adecuado para la selección del equipo de trabajo de la Unidad Técnica Ejecutora (UTJ) garantizando así que se cuente con los servicios especializados.

Design

De Pool, karina