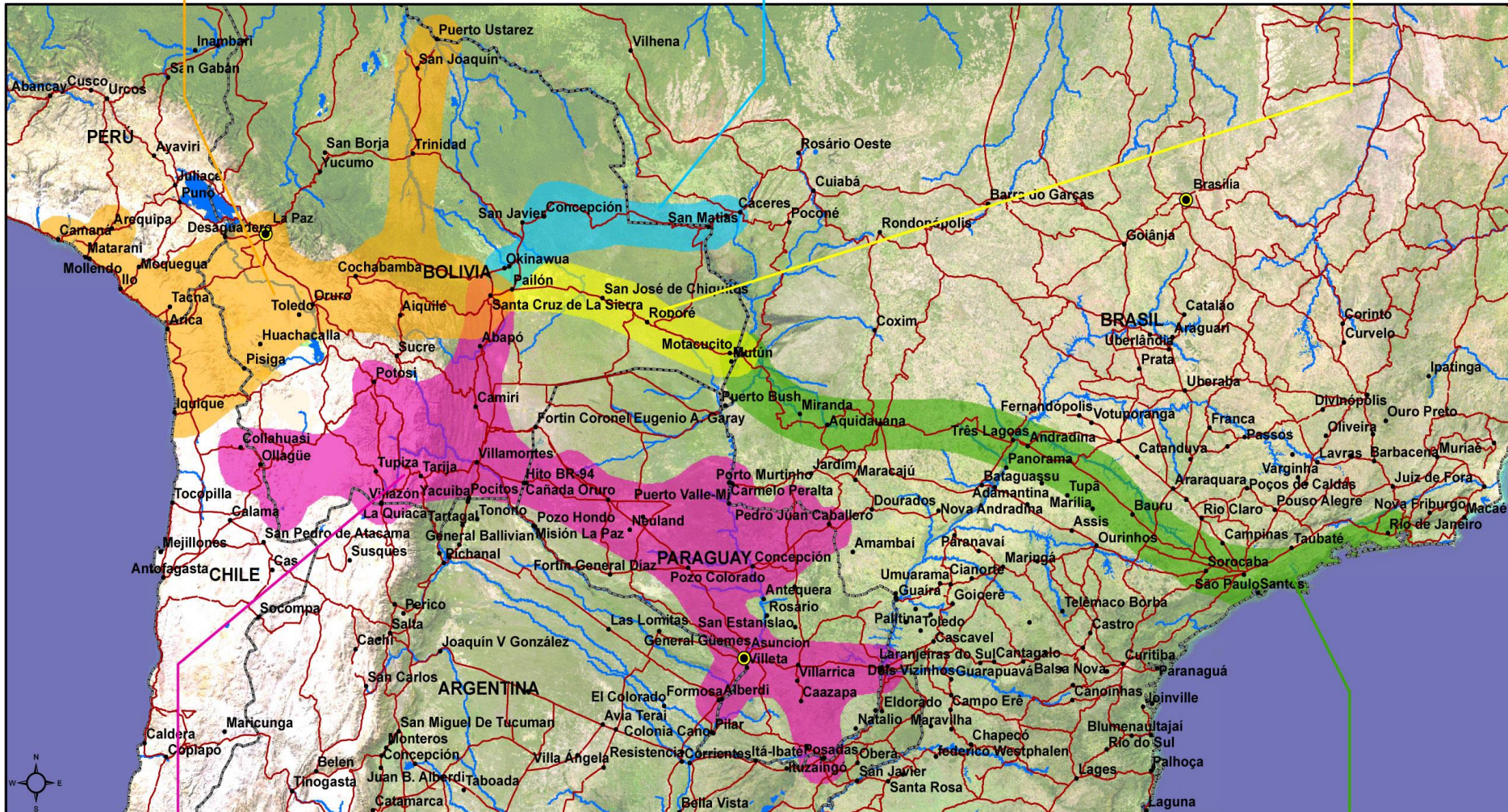


Grupo 5: Conexiones del Eje al Pacífico: Ilo / Matarani - Desaguadero - La Paz + Arica - La Paz + Iquique - Oruro - Cochabamba - Santa Cruz

Grupo 4: Conexión Santa Cruz - Cuiabá

Grupo 3: Conexión Santa Cruz - Puerto Suárez - Corumbá



Grupo 1: Conexión Chile - Bolivia - Paraguay - Brasil

Grupo 2: Optimización del corredor Corumbá - San Pablo - Santos - Rio de Janeiro



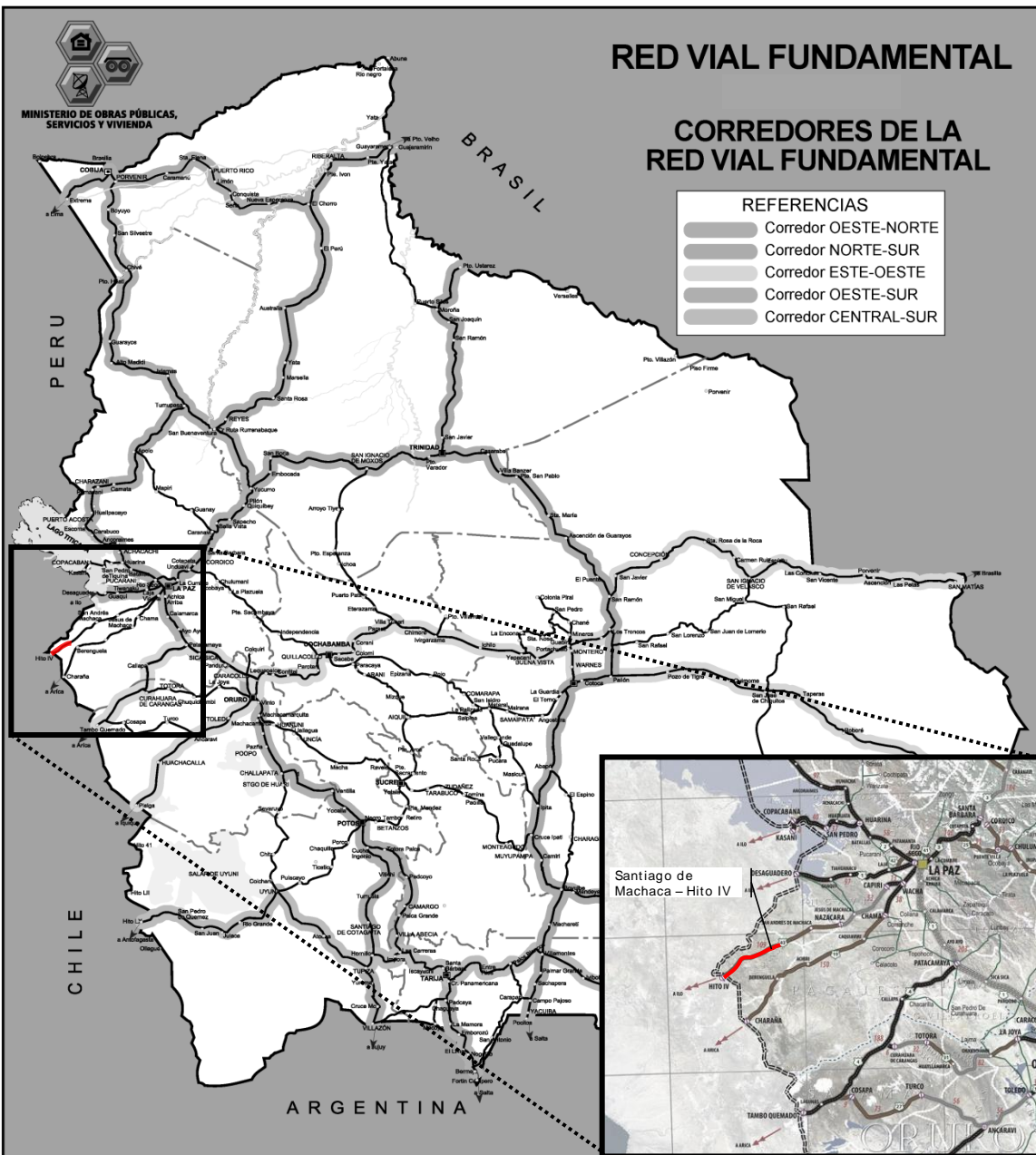
MINISTERIO DE OBRAS PÚBLICAS,
SERVICIOS Y VIVIENDA

RED VIAL FUNDAMENTAL

CORREDORES DE LA RED VIAL FUNDAMENTAL

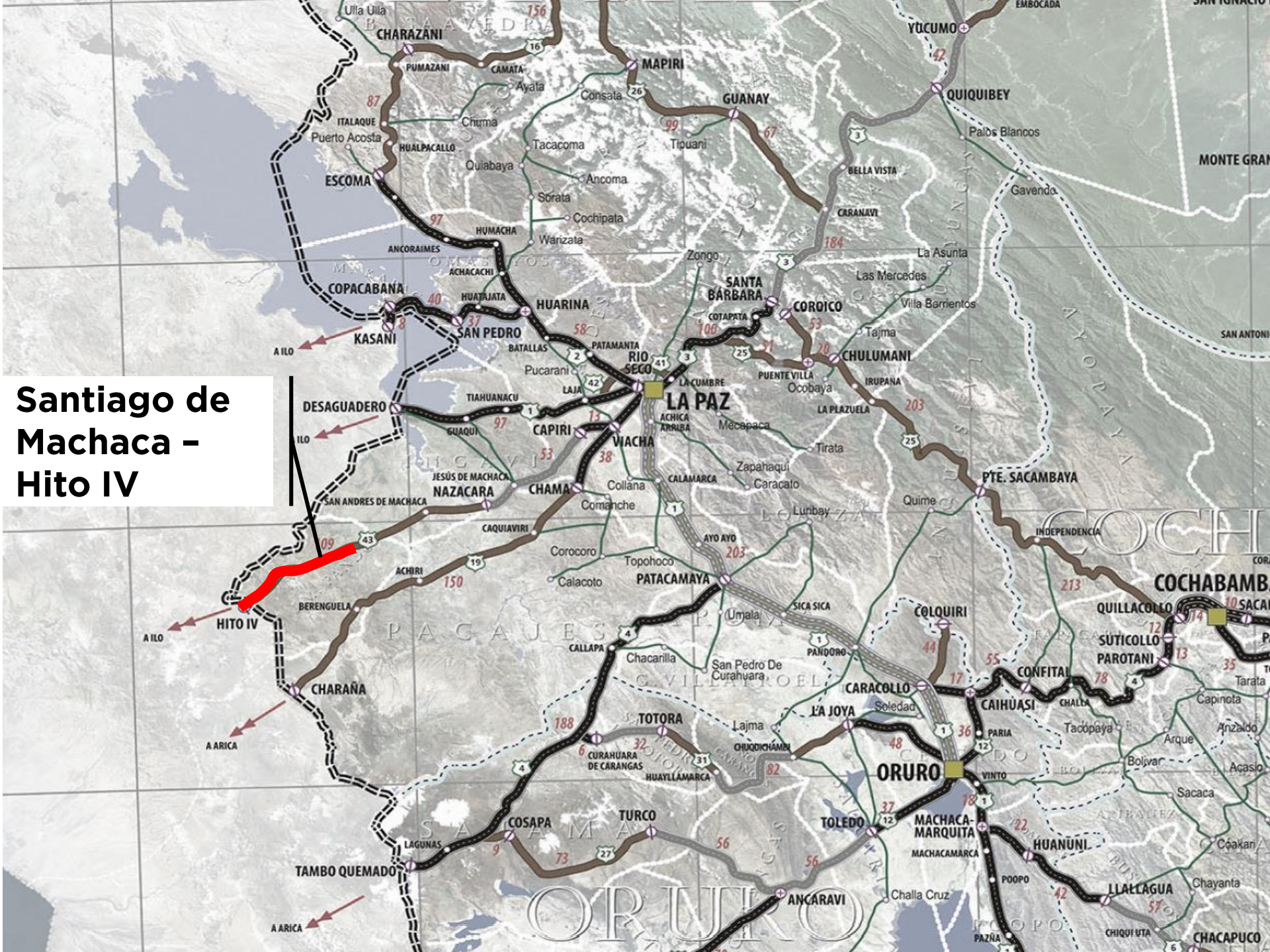
REFERENCIAS

- Corredor OESTE-NORTE
- Corredor NORTE-SUR
- Corredor ESTE-OESTE
- Corredor OESTE-SUR
- Corredor CENTRAL-SUR



Santiago de
Machaca – Hito IV

Santiago de Machaca - Hito IV







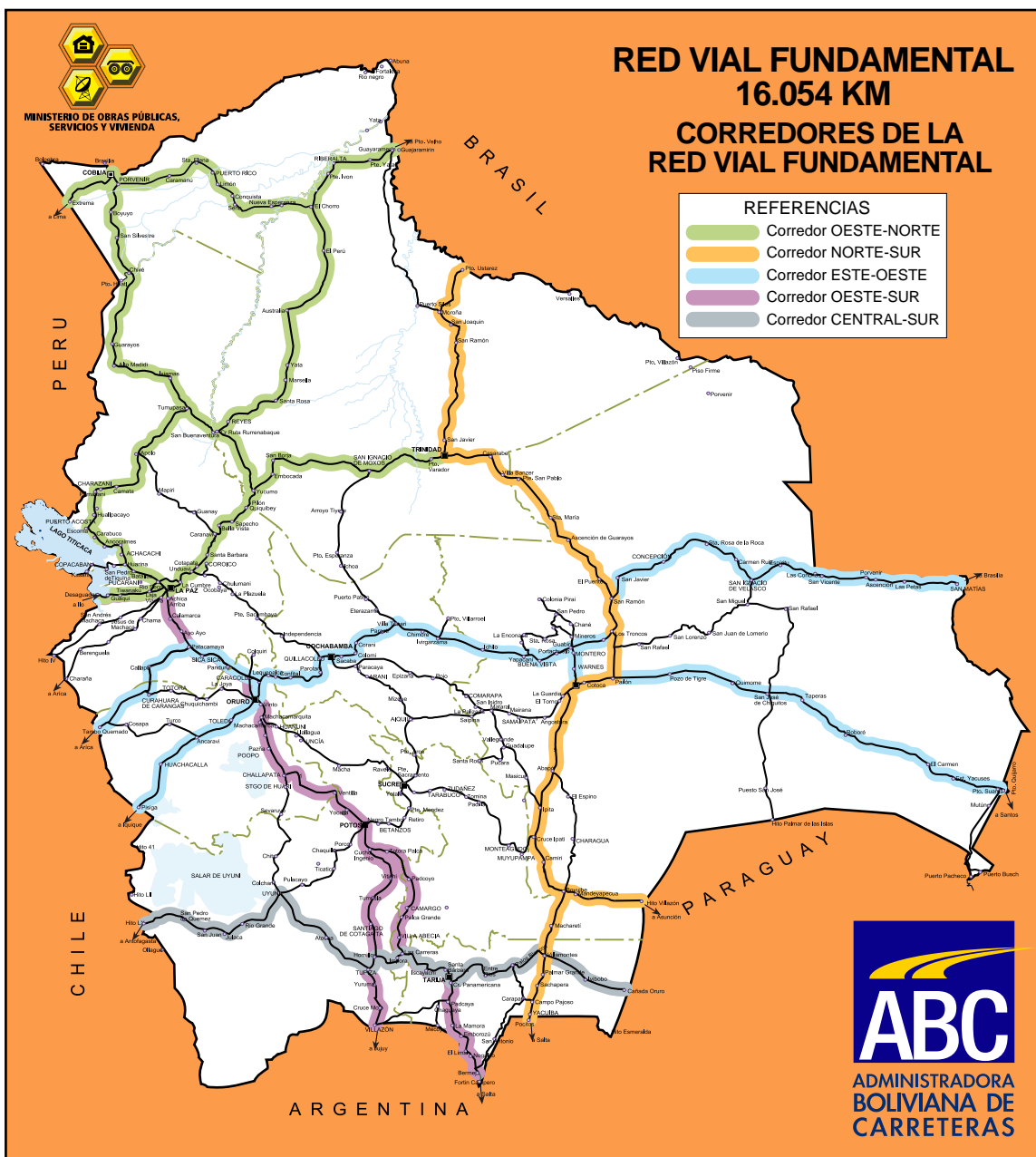
MINISTERIO DE OBRAS PÚBLICAS,
SERVICIOS Y VIVIENDA

RED VIAL FUNDAMENTAL 16.054 KM

CORREDORES DE LA RED VIAL FUNDAMENTAL

REFERENCIAS

- Corredor OESTE-NORTE
- Corredor NORTE-SUR
- Corredor ESTE-OESTE
- Corredor OESTE-SUR
- Corredor CENTRAL-SUR





MINISTERIO DE OBRAS PÚBLICAS,
SERVICIOS Y VIVIENDA

CORREDORES DE LA RED VIAL FUNDAMENTAL

Corredor ESTE-OESTE 2.539 km

REFERENCIAS

- Corredor Principal / 1.560 km
- Ramal Oruro-Pisiga / 707 km
- Ramal Santa Cruz-San Matías / 272 km
- Asfaltado
- En Construcción
- En estudio

En construcción:

Corredor Principal: 36 km
Ramal Oruro-Pisiga: 125 km
Ramal S. C. - S. M. 141 km
TOTAL: 302 km

Inversión:

Corredor Principal: \$us 35.021.692
Ramal Oruro-Pisiga: \$us 58.850.287
Ramal S. C. - S. M.: \$us 79.357.230
Total: \$us 173.229.209

Kilómetros entregados del
2006 al 2010:

552,4

Inversión:

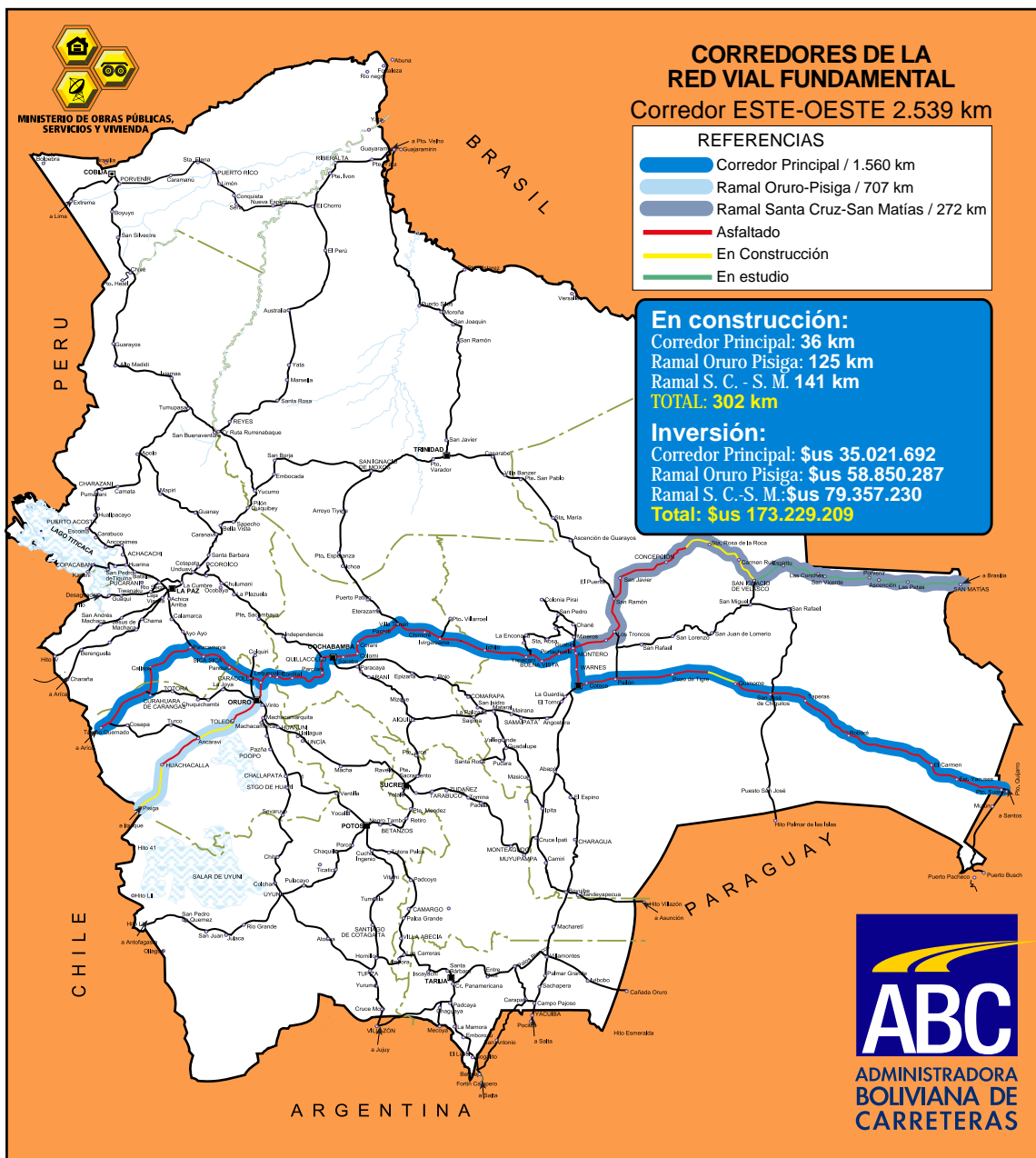
405.767.593

Kilómetros de carreteras
Doble Vía entregados y en
ejecución:

132

Kilómetros de carreteras
Doble Vía en estudio:

564



ABC
ADMINISTRADORA
BOLIVIANA DE
CARRETERAS



MINISTERIO DE OBRAS PÚBLICAS,
SERVICIOS Y VIVIENDA

CORREDORES DE LA RED VIAL FUNDAMENTAL

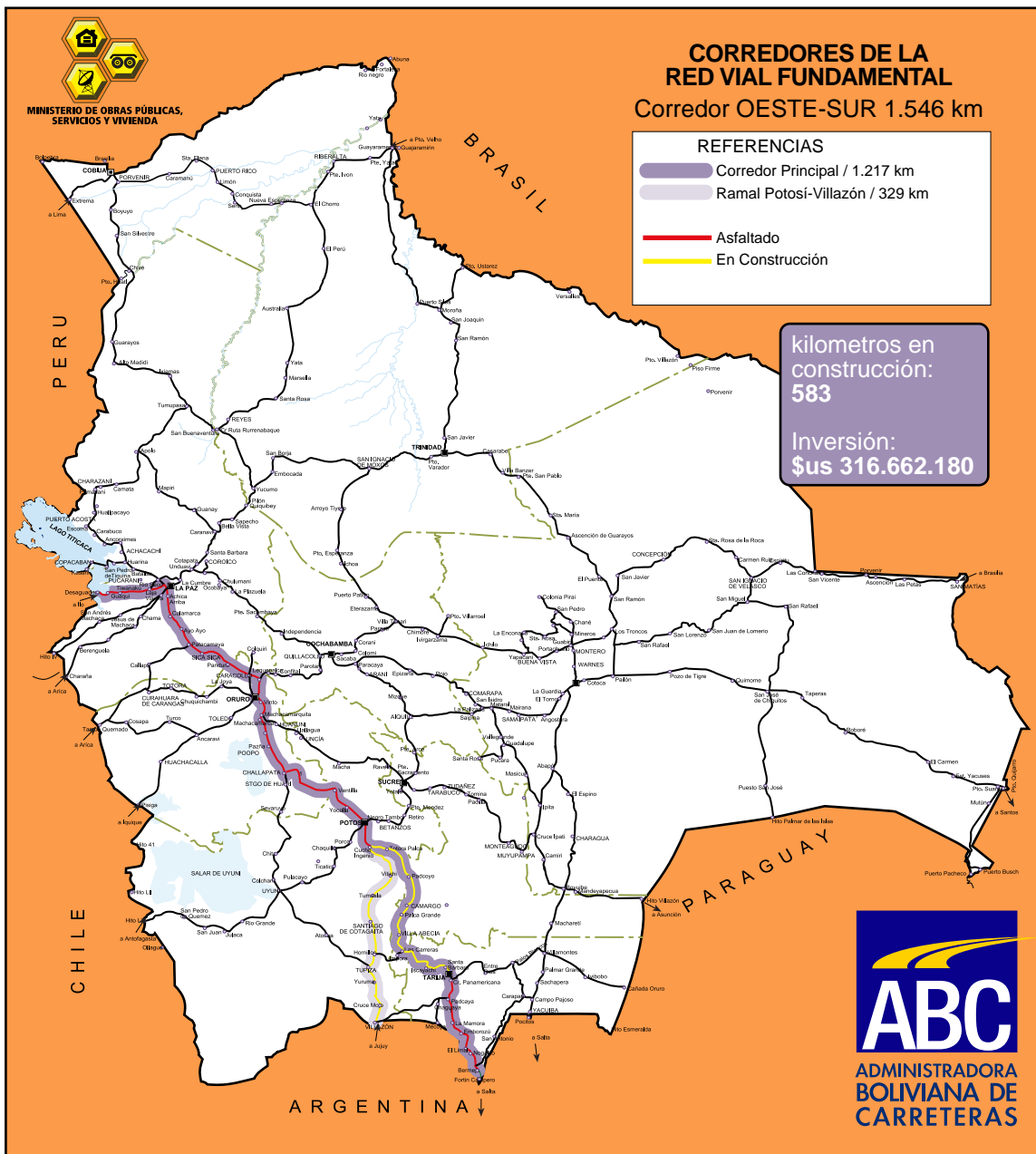
Corredor OESTE-SUR 1.546 km

REFERENCIAS

- Corredor Principal / 1.217 km
- Ramal Potosí-Villazón / 329 km
- Asfaltado
- En Construcción

kilometros en
construcción:
583

Inversión:
\$us 316.662.180

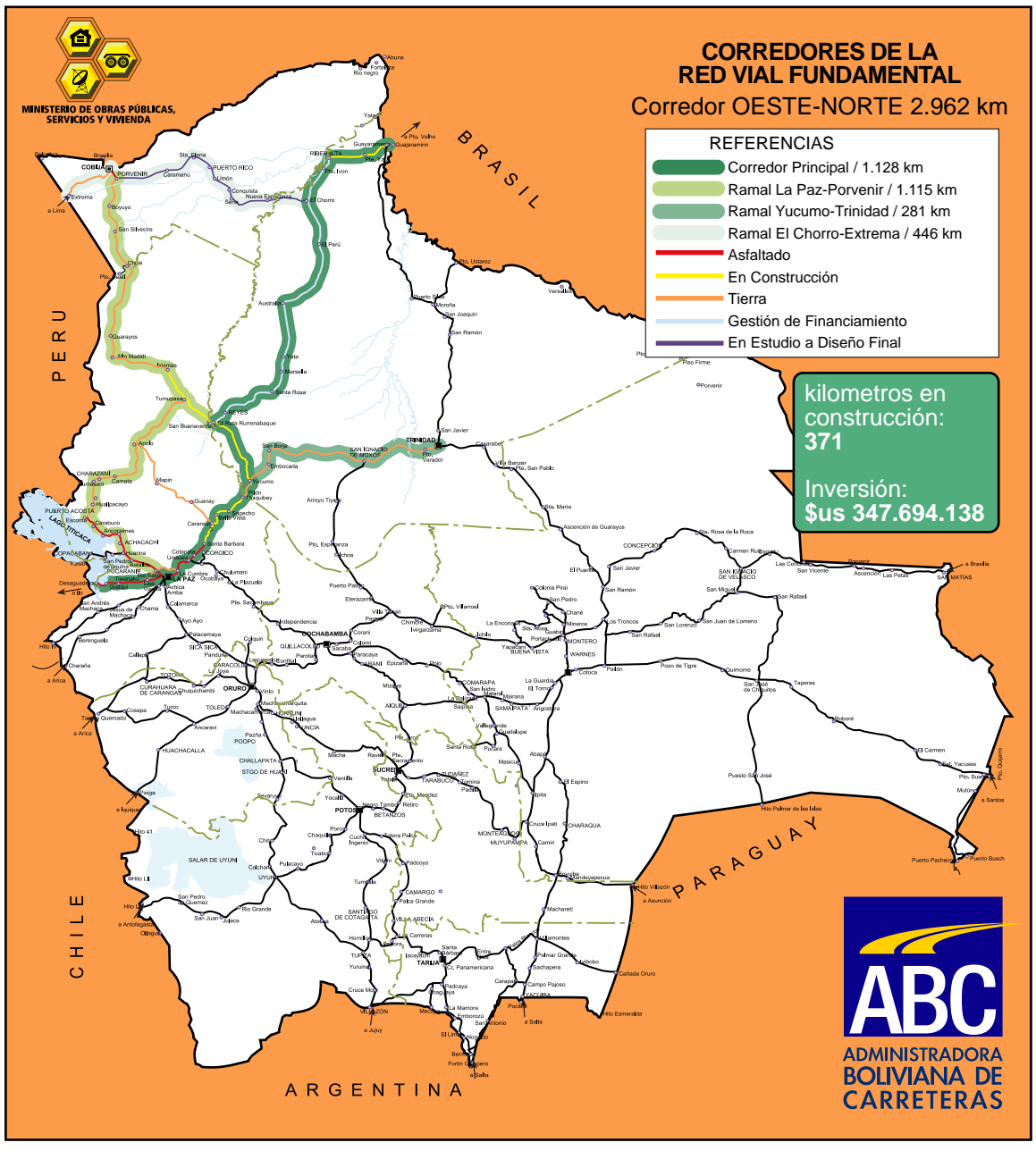


CORREDORES DE LA RED VIAL FUNDAMENTAL Corredor OESTE-NORTE 2.962 km

REFERENCIAS

-  Corredor Principal / 1.128 km
-  Ramal La Paz-Porvenir / 1.115 km
-  Ramal Yucumo-Trinidad / 281 km
-  Ramal El Chorro-Extrema / 446 km
-  Asfaltado
-  En Construcción
-  Tierra
-  Gestión de Financiamiento
-  En Estudio a Diseño Final

kilómetros en
construcción:
371
 Inversión:
\$us 347.694.138





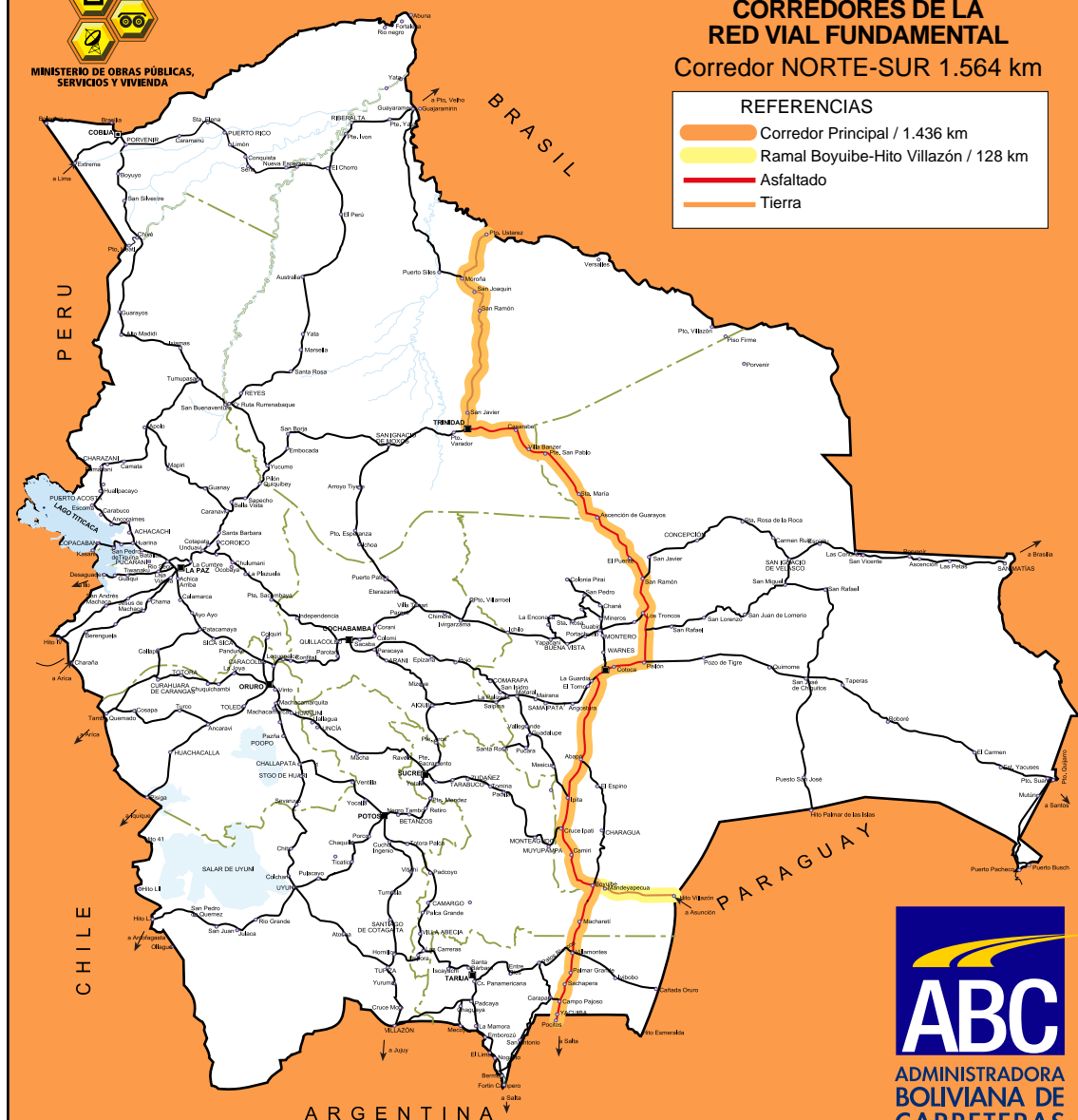
MINISTERIO DE OBRAS PÚBLICAS,
SERVICIOS Y VIVIENDA

CORREDORES DE LA RED VIAL FUNDAMENTAL

Corredor NORTE-SUR 1.564 km

REFERENCIAS

- Corredor Principal / 1.436 km
- Ramal Boyuibe-Hito Villazón / 128 km
- Asfaltado
- Tierra



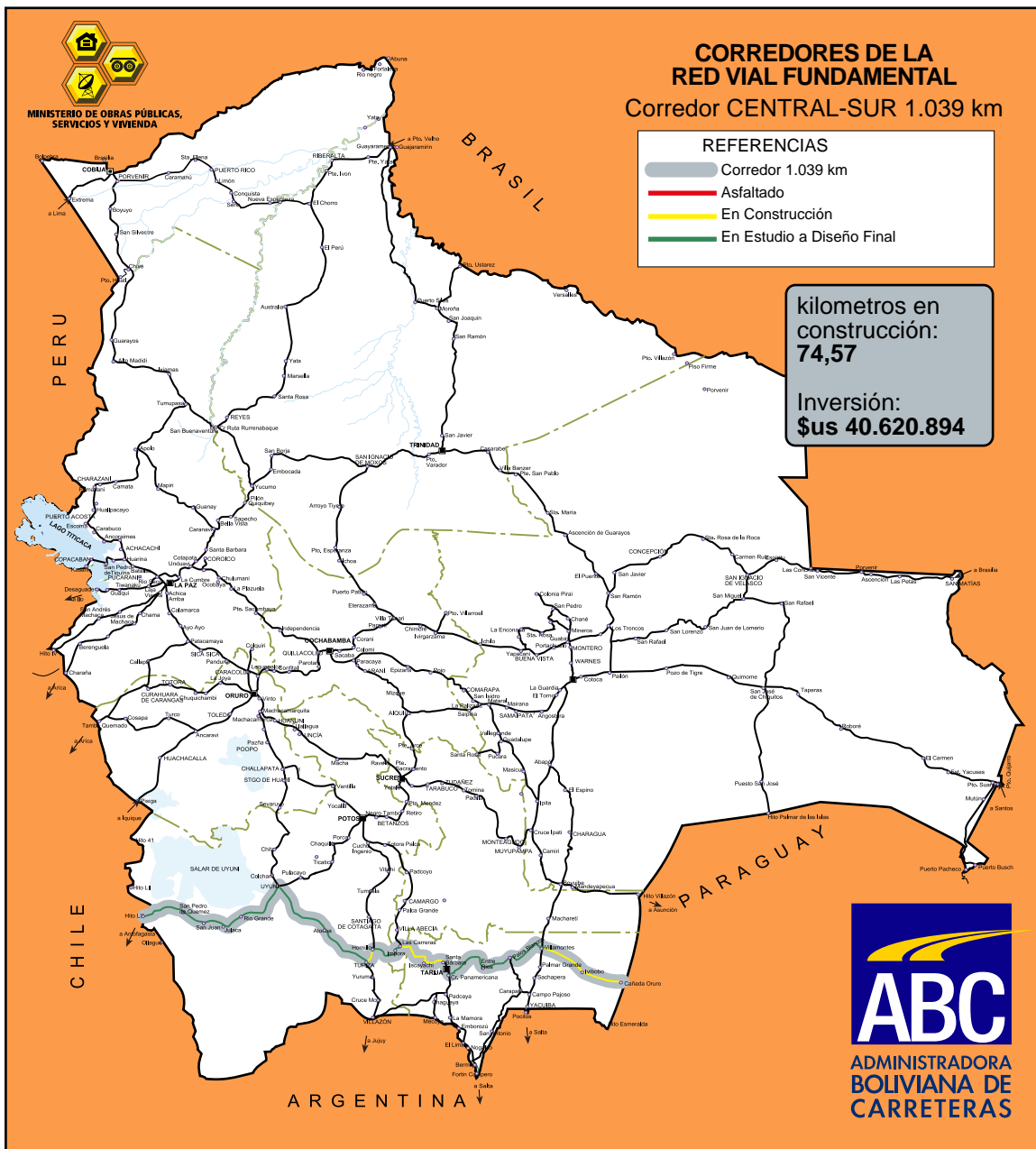


REFERENCIAS

- Corredor 1.039 km
- Asfaltado
- En Construcción
- En Estudio a Diseño Final

kilometros en construcción:
74,57

Inversión:
\$us 40.620.894



Propuesta de Ubicación de Balanzas

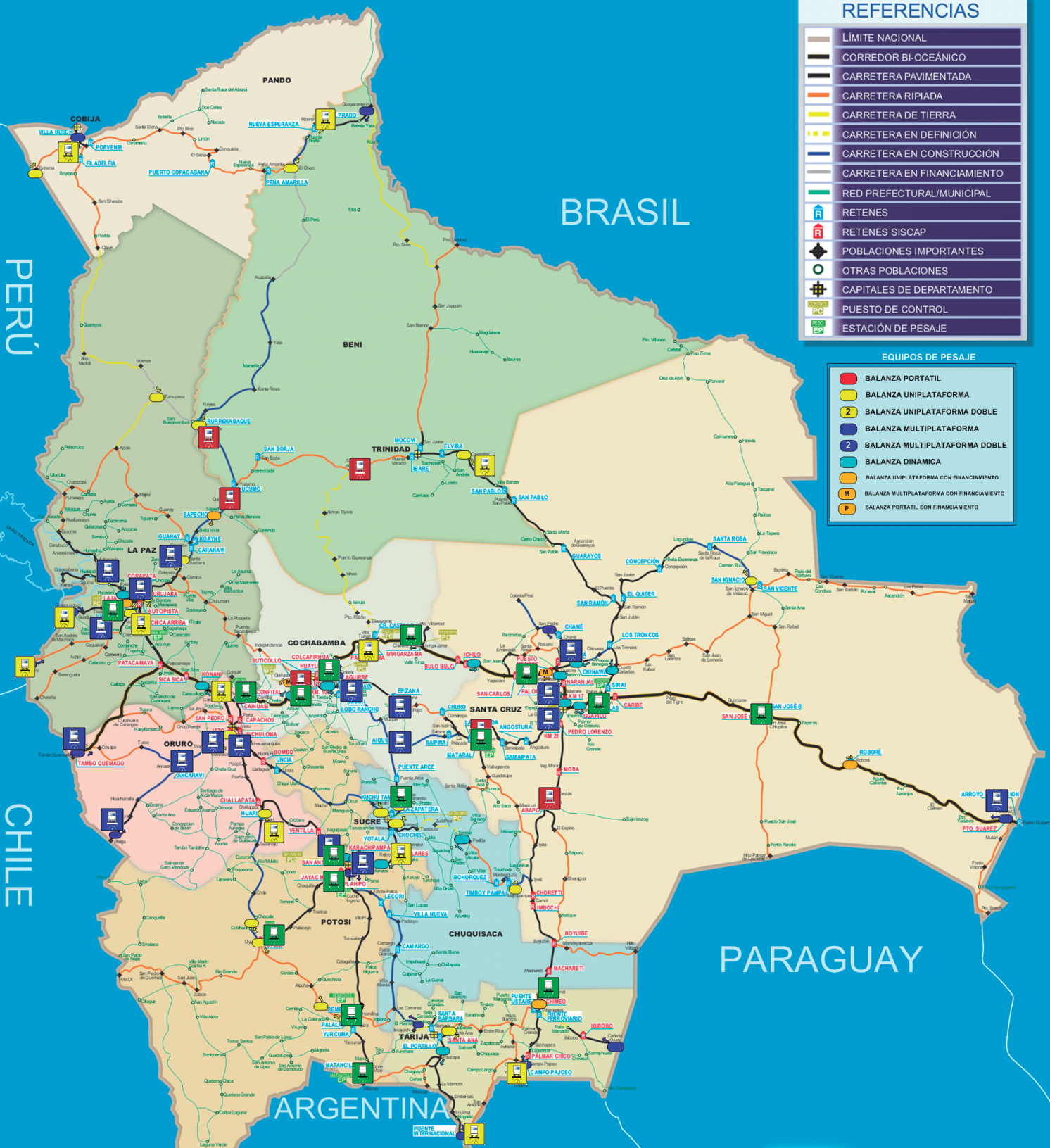
Red Vial Fundamental

REFERENCIAS

| | |
|--|-----------------------------|
| | LÍMITE NACIONAL |
| | CORREDOR BI-OCEÁNICO |
| | CARRETERA PAVIMENTADA |
| | CARRETERA RIPIADA |
| | CARRETERA DE TIERRA |
| | CARRETERA EN DEFINICIÓN |
| | CARRETERA EN CONSTRUCCIÓN |
| | CARRETERA EN FINANCIAMIENTO |
| | RED PREFEKTURAL/MUNICIPAL |
| | RETENES |
| | RETENES SISCAP |
| | POBLACIONES IMPORTANTES |
| | OTRAS POBLACIONES |
| | CAPITALES DE DEPARTAMENTO |
| | PUESTO DE CONTROL |
| | ESTACIÓN DE PESAJE |

EQUIPOS DE PESAJE

| | |
|--|--|
| | BALANZA PORTÁTIL |
| | BALANZA UNIPLATAFORMA |
| | BALANZA UNIPLATAFORMA DOBLE |
| | BALANZA MULTIPLATAFORMA |
| | BALANZA MULTIPLATAFORMA DOBLE |
| | BALANZA DINAMICA |
| | BALANZA UNIPLATAFORMA CON FINANCIAMIENTO |
| | BALANZA MULTIPLATAFORMA CON FINANCIAMIENTO |
| | BALANZA PORTÁTIL CON FINANCIAMIENTO |



MINISTERIO DE OBRAS
PÚBLICAS, SERVICIOS Y
VIVIENDA

