

Asistencia Técnica en Cacao



Programa Sixaola MAG-BID 1566-OC/CR

INFORME DE RESULTADOS DIANÓSTICOS

Por: Andrea Mora Villegas
Coordinadora Técnica

Mayo 2015



Contenido

Objetivo de trabajo	3
Inicio de Actividades	3
Principales Resultados	5
Mortalidad de plantas	5
Aprovechamiento de los Recursos.....	6
Establecimiento de la Contrapartida	8
Conclusiones.....	9



INFORME DE RESULTADOS

Objetivo de trabajo

Entender la situación actual de productor de cacao, mediante la realización de un diagnóstico, el cual nos va a permitir conocer las condiciones actuales en las que se encuentra cada finca.

Inicio de Actividades

El día 25 de marzo del presente año inicia el trabajo de los 16 promotores de cacao, los cuales estarán asesorando y acompañando a los productores de cacao integrantes de las 29 organizaciones beneficiadas del Programa Sixaola.

Una vez que iniciaron, se les solicitó (tanto a promotores como a técnicos), realizar un diagnóstico por cada productor asignado. El plazo dado fue de un mes y medio; una vez realizado el trabajo y obtenida la información se procedió al análisis de la misma.

Principales Resultados

En total se debían realizar 791 diagnósticos, los cuales corresponden al total de productores beneficiarios del proyecto de cacao, sin embargo, solamente se lograron realizar 737 quedando 54 pendientes, es decir, se realizó más del 93% quedando un 7% pendiente, esto se debe a que no se pudo contactar al productor y en otros casos los técnicos ó promotores no completaron la información a tiempo para la presentación de este informe.

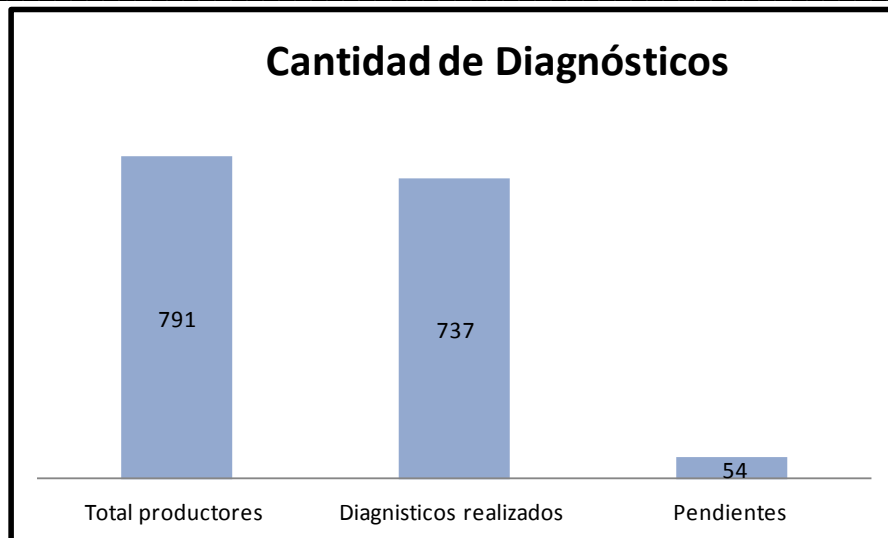


Gráfico 1. Cantidad de diagnósticos realizados

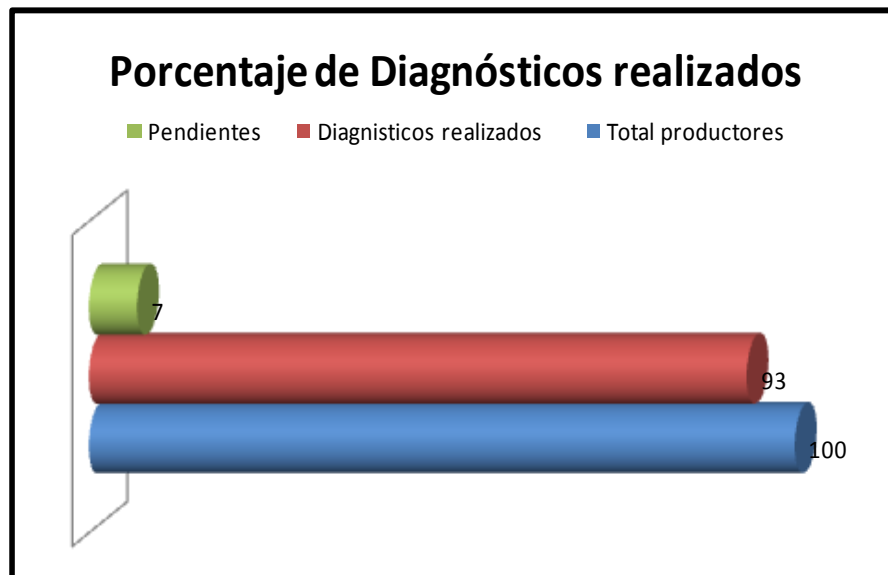


Gráfico 2. Porcentaje de diagnósticos



Mortalidad de plantas

Se determinó la cantidad de plantas muertas por productor, cada productor tiene el compromiso de reponer estas plantas mediante la instalación de viveros ó directamente por la siembra de semillas en el campo. La recomendación técnica es instalar un vivero y luego de dos o tres meses pasar las plantas al campo para en dos meses más, ser injertadas en campo, con el apoyo de los promotores y técnicos.

En total se reportaron 34.718 plantas muertas lo cual representa un 21% de mortalidad en relación al total de plantas entregadas. Ver gráficos 3 y 4.

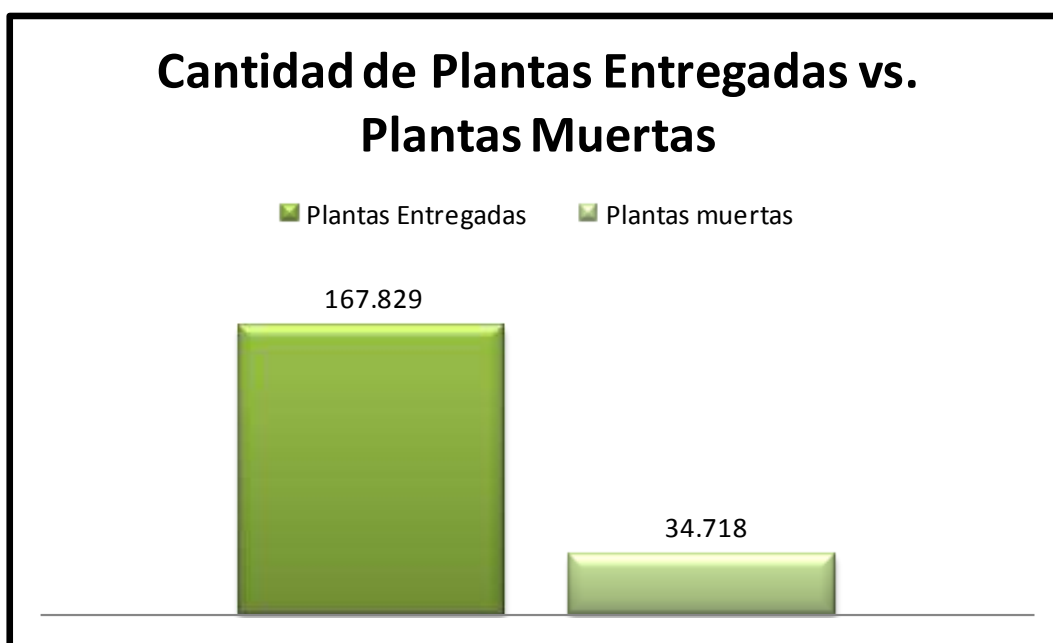


Gráfico 3. Cantidad de plantas muertas

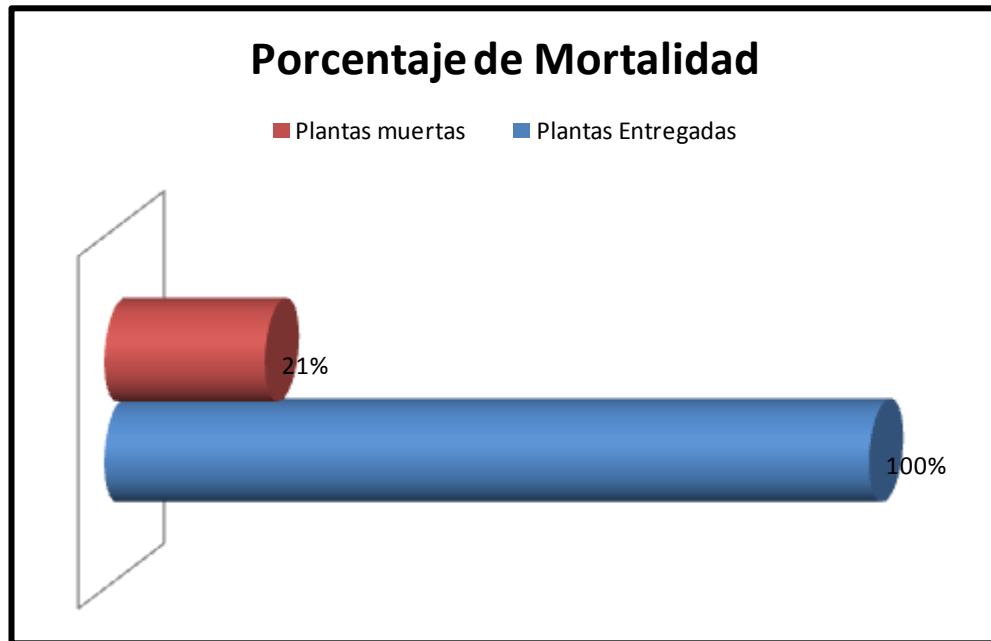


Gráfico 4. Porcentaje de mortalidad

Aprovechamiento de los Recursos

Como parte del análisis de la información, se clasificaron los productores según el estado de las fincas y el aprovechamiento de los recursos entregados por el Programa (herramientas y plantas). Se determinó que más del 53% de los productores están aprovechando los recursos de manera positiva, mientras un 13% están calificados dentro del grupo de productores que no han cumplido con los compromisos asignados. Se tiene programada una reunión con cada organización para determinar que se hará en los casos donde los productores no están interesados de continuar o por alguna otra situación anómala.

Mientras que el 33% de los productores deberán mejorar sus fincas y su disposición para poder continuar siendo parte del programa de asistencia técnica en cacao. Ver gráficos 5 y 6.

Porcentaje según el Aprovechamiento de los Recursos

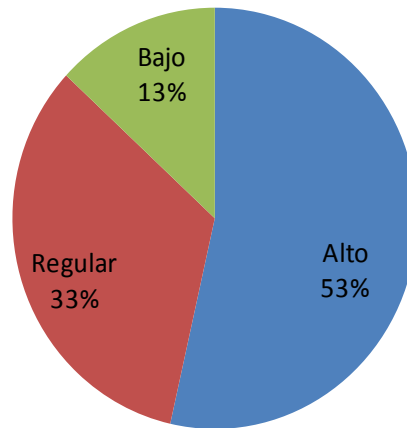


Gráfico 5. Porcentaje de aprovechamiento de los recursos

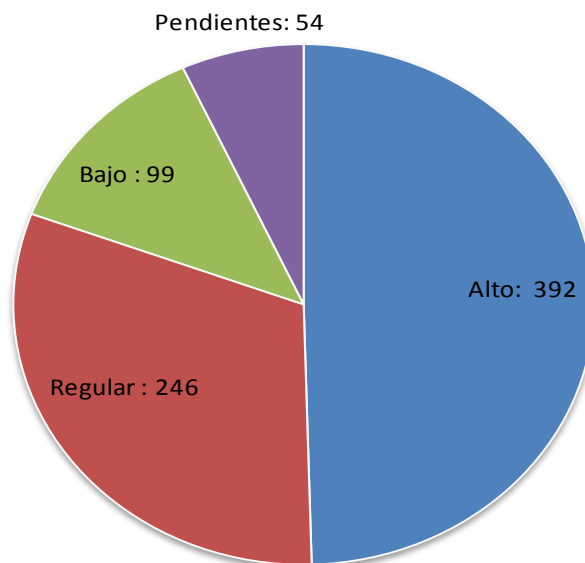


Gráfico 6. Cantidad de productores según el aprovechamiento de los recursos

Establecimiento de la Contrapartida

Para ser parte de los proyectos de cacao cada organización y productor se comprometió a establecer media hectárea de cacao como parte de la contrapartida. Según los datos obtenidos, se determinó que más del 81% de los productores tiene el área de contrapartida establecida lo cual representa un total de 596 productores. Mientras que el restante 19% (141 productores) aún no han iniciado este trabajo.

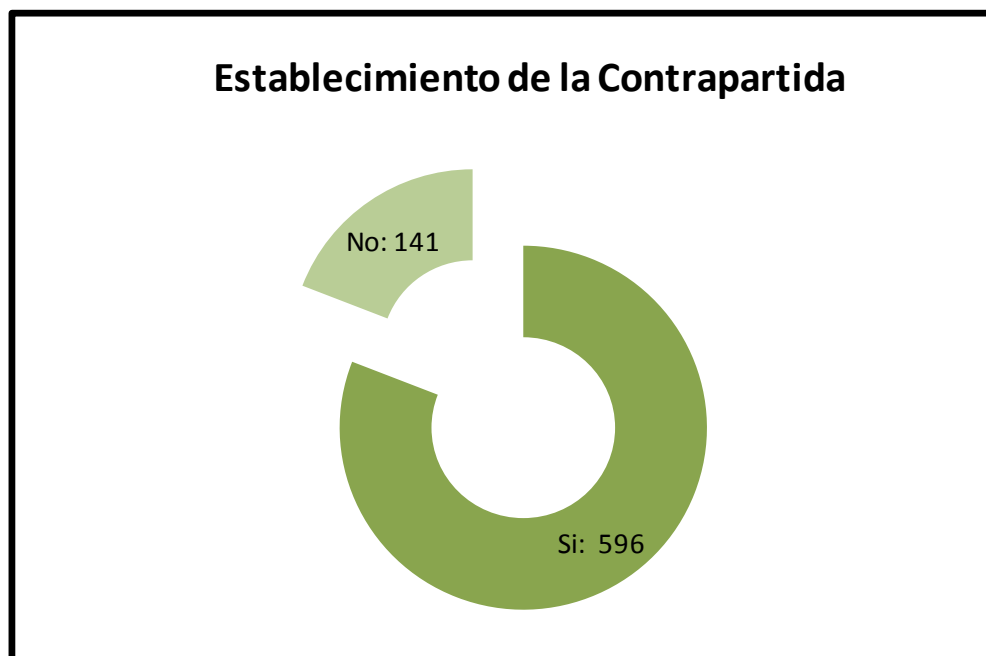


Gráfico 7. Cantidad de productores según el establecimiento de la contrapartida

Porcentaje del Establecimiento de la Contrapartida

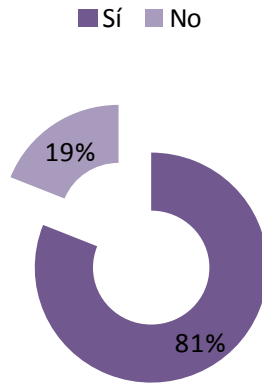


Gráfico 8. Porcentaje según el establecimiento de la contrapartida

Conclusiones

Según los datos obtenidos se puede concluir que los productores están motivados y desean continuar en el proyecto. Sin embargo, se debe trabajar en el cumplimiento de la contrapartida y la reposición de plantas muertas. El motivo de insistir en la contrapartida y reposición de plantas, se debe a que si se quiere tener un impacto económico en las familias, como mínimo debe haber media hectárea de cultivo.

Otro aspecto positivo de la asistencia técnica en cacao que es que genera 21 empleos directos en el cantón. Y además, los productores se sienten apoyados y motivados de continuar trabajando, mientras que otros ya están vendiendo la producción obteniendo ganancias para sus familias.