

PROJECT STATUS REPORT

JULY 2014 - DECEMBER 2014

SECTION 1: PROJECT SUMMARY

PROJECT NAME: Regional Training Program for Socially Inclusive Local Economic Development

Project number: RG-M1149 - Operation Number: ATN/ME-12039-RG

Result: Formar cuadros técnicos y tomadores de decisiones de políticas, en diferentes regiones y localidades de los países beneficiarios, para que mejoren sus capacidades de diseño, puesta en marcha y gestión de iniciativas de promoción productiva y empleo, aplicando un enfoque de desarrollo económico local y trabajo decente.

Country Administrator
UNITED STATES

Beneficiary Country
ARGENTINA, BRAZIL, CHILE,
GUATEMALA, PERU

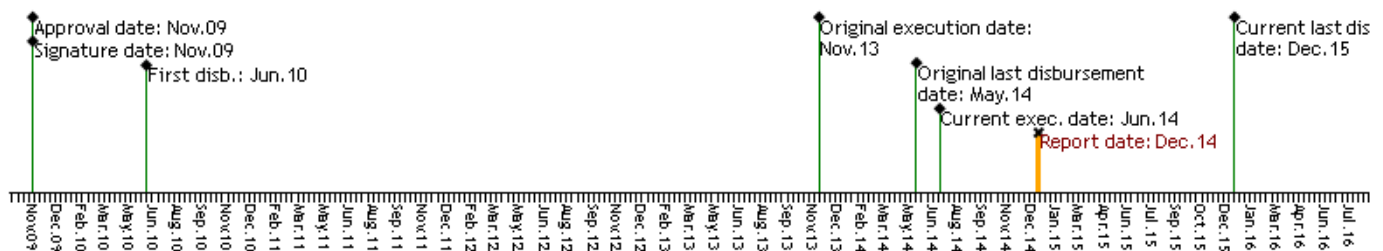
Group
SME - Small and Medium Enterprise
Development

Subgroup
PLED - Local Competitiveness

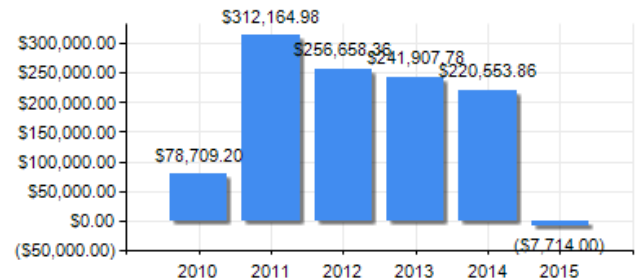
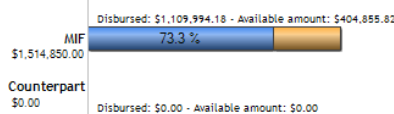
Executing agency: INTER-AMERICAN DEVELOPMENT BANK

Design Team Leader:
Supervision Team Leader: Castello, Hector Luis

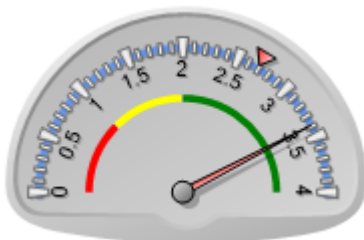
TIMELINE



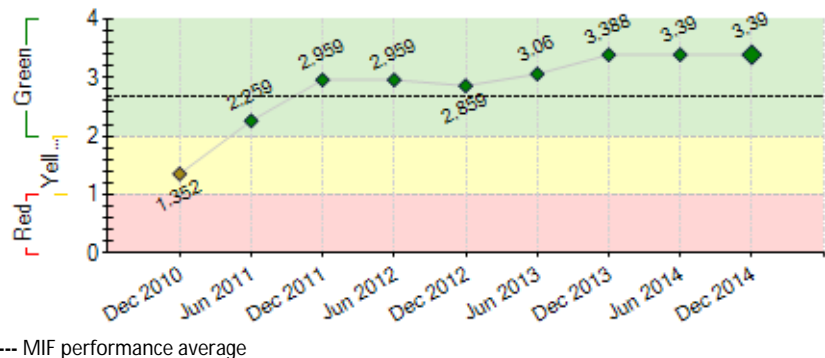
FUNDS



PERFORMANCE SCORE



Current score: Satisfactory: 3.39
MIF Average: 2.692

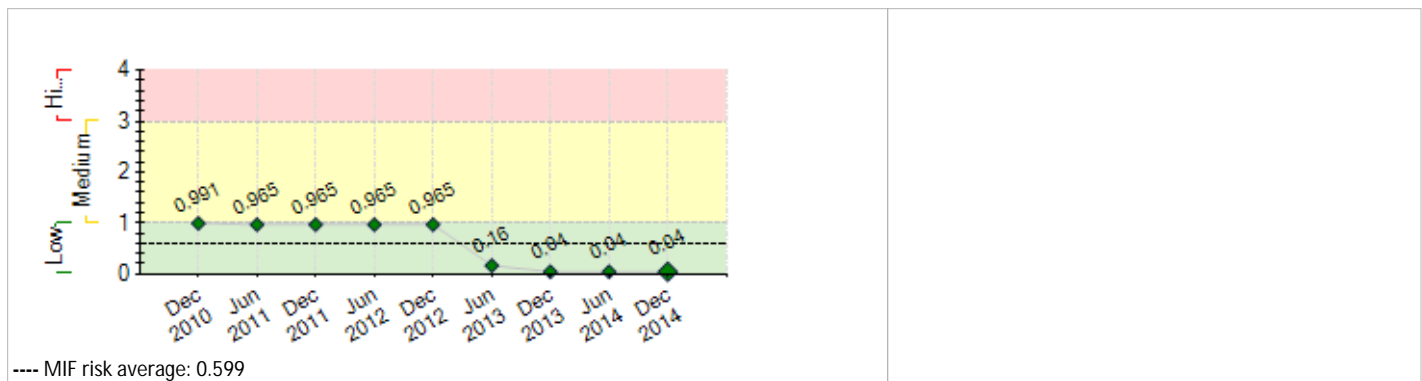


EXTERNAL RISKS

INSTITUTIONAL CAPACITY

Risk

Financial Management:
Procurement:
Technical Capacity:



SECTION 2: PERFORMANCE

Summary of project performance since inception

Logros. Se registraron actividades en todos los componentes y en todas las ESL con diversas velocidades. Argentina, Centroamérica y Perú concluyeron actividades de formación a facilitadores y operadores de desarrollo local. En Brasil y Chile se completaron los cursos de formadores y se avanza a cursos a operadores en 2015. En Uruguay se realizó un Diplomado conjunto con PNUD Art, con lo cual se han dictado un total de 24 cursos en AL. El componente 4 ha tenido avances en todos los países donde se han presentado 74 proyectos a concurso, algunos ya en implementación. A nivel regional se ha trabajado fuertemente en el componente 5 y 6, a través de la comunicación, observatorio, realización de boletines conjuntos con Agenda DEL, así como mantenimiento de alianzas institucionales, participación en 6 eventos internacionales, como expositores invitados y 6 foros virtuales con participantes de América Latina. **Dificultades.** Diferentes necesidades de cada ESL en función de etapa de proyecto. **Perspectivas futuras.** Priorizar la sistematización de experiencias del programa, proponiendo metodología y enfoques para recuperar aprendizajes. Cerrar el componente 4 y tomar aprendizajes. Avanzar en la de evaluación y sustentabilidad.

Comments from the Supervision Team Leader

Agree with the Executing Agency comments

Se reitera lo indicado en el informe anterior: "El proyecto, se está ejecutando satisfactoriamente, obteniendo productos importantes en todas las sedes nacionales y también a nivel regional. Se considera que se podrán cumplir con los objetivos del proyecto".

Summary of project performance in the last six months

Regional Fuerte vinculación entre entidades ejecutoras, unidad regional y representaciones; a través de reuniones y misiones de apoyo. Trabajo en el componente 5 con actividades de comunicación, observatorio y foros virtuales. Trabajo en componente 6 con elaboración de una Memoria del programa y trabajo con alianzas: Red de Universidades en Centroamérica y México, colaboración para cursos en Uruguay y pre-diseño en Bolivia, avances de acuerdos con PNUD, UIM. Argentina Se concentró en sistematización, ejecución de componente 4 y fortalecimiento de redes institucionales nacionales. Perú Continuidad de la Mención DEL en maestría de PUCP y fortalecimiento de acciones con el Ministerio de Economía. Centroamérica Finalizó componente de formación y serie materiales en DT, inicia componente 4 y sistematizaciones. Brasil y Chile concluyeron formación de formadores, Brasil inició cursos a agentes y profundiza diálogos con socios institucionales. **Dificultades** Prioridades organizacionales en ESL disminuyen capacidad de gestión. **Perspectivas futuras.** Continuidad a la estrategia, gestión de conocimiento, sistematización de experiencias para registro y disseminación de resultados y aprendizajes. Continuidad de alianzas regionales, participación en preparativos para Foro Mundial DEL. Labores de evaluación, cierre y sostenibilidad del programa.

Comments from the Supervision Team Leader

Agree with the Executing Agency comments

Se cumplió satisfactoriamente con el plan de trabajo del semestre.

SECTION 3: INDICATORS AND MILESTONES

	Indicators	Baseline	Intermediate 1	Intermediate 2	Intermediate 3	Planned	Achieved	Status
Result: Formar cuadros técnicos y tomadores de decisiones de políticas, en diferentes regiones y localidades de los países beneficiarios, para que mejoren sus capacidades de diseño, puesta en marcha y gestión de iniciativas de promoción productiva y empleo, aplicando un enfoque de desarrollo económico local y trabajo decente.	R.1 Número de profesionales en temas DEL formados o involucrados en los distintos cursos de formación (principalmente a través de los componente 2 y 3).	0				500 Jul 2014	1600 Dec 2014	
	R.2 Se habrá desarrollado un currículum para formación en Desarrollo Económico Local y empleo adaptable a las características de cada territorio, con contenidos y casos de calidad que aporten nuevos temas a las discusiones en DEL y la incorporación de didácticas de enseñanza y educación a distancia.	0				1 Jul 2014	11 Dec 2014	
	R.3 Número de instituciones por país que se agregan o fortalecen como oferentes de cursos de capacitación de calidad en Desarrollo Económico Territorial y Empleo.	0				2 Jul 2014	14 Dec 2013	
	R.4 Número de iniciativas concretas en cada país incrementadas en los territorios beneficiados por el Programa, adicionales a los proyectos desarrollados en el Componente 4.	0				2 Jul 2014	6 Dec 2014	

Component 1: Construcción de alianzas y promoción del Programa Weight: 5% Classification: Satisfactory	C1.11	Una plataforma Web vinculada a los sitios web de las ESL que facilite la promoción del Programa y la difusión de sus resultados, constituyendo de ese modo una comunidad de aprendizaje y prácticas sobre DEL en ALC, fortaleciendo –asimismo– los sitios Web de las ESL. (Se inicia al mes 7 y se va actualizando hasta el final del Programa).	0				1 Jan 2011	1 Jul 2010	Finished
Component 2: Generación de capacidades y materiales para la formación Weight: 86% Classification: Satisfactory	C2.11	Número de expertos seniors (master trainers) que operen como formadores de formadores DEL en los cinco países del Programa establecida.	3 Jan 2011				15 Jul 2011	31 Sep 2011	Finished
Component 6: Monitoreo, diseminación de resultados y sostenibilidad Weight: 9% Classification: Satisfactory	C6.11	Sistema de monitoreo y evaluación de resultados del Programa operando al mes 5.					Dec 2010	Yes Feb 2011	Finished
	C6.12	Observatorio DEL, cumpliendo las funciones de actualizar y compartir información para la retroalimentación de la Red y el desarrollo de los procesos del Programa	0 Jul 2011	0.5			1 Jul 2011	1 May 2013	Finished

Milestones	Planned	Due Date	Achieved	Date achieved	Status
M3 [*] Sistema de monitoreo.	1	Dec 2010	1	Jan 2011	Achieved late
M2 Creación de un sitio web.	1	Jan 2011	1	Jul 2010	Achieved
M4 Un documento- guía realizado.	1	Oct 2013	5	Jun 2012	Achieved
M5 1 evento regional realizado.	1	Dec 2013	1	Jun 2012	Achieved

[*] Indicate that the milestone has been reformulated

CRITICAL ISSUES THAT HAVE AFFECTED PERFORMANCE*[None reported in this period]***SECTION 4: RISKS****MOST IMPORTANT RISKS AFFECTING FUTURE PERFORMANCE**

	Level	Mitigation action	Responsible
1. Administraciones publicas no destinan presupuesto a proyectos de desarrollo local.	Low	Continuar los procesos de diálogo con funcionarios públicos y operadores a través de eventos y productos de conocimiento para difusión del enfoque del DEL.	Coordinador del proyecto
2. No existe interés de las administraciones públicas por el DEL.	Low	Continuar el diálogo y las actividades conjuntas.	Coordinador del proyecto
3. El escenario macroeconómico y político sufre alteraciones importantes.	Low	Cambios en los interlocutores pueden demorar ejecuciones.	Coordinador del proyecto

PROJECT RISK LEVEL: Low **TOTAL NUMBER OF RISKS:** 14 **IN EFFECT RISKS:** 3 **NOT IN EFFECT RISKS:** 10 **MITIGATED RISKS:** 1**SECTION 5: SUSTAINABILITY****Likelihood of project sustainability after project completion:** P - Probable**CRITICAL ISSUES THAT MAY AFFECT PROJECT SUSTAINABILITY***[None reported in this period]***Actions related to sustainability which will be or have been implemented:**

Se ha dado continuidad a los acuerdos y recomendaciones de las reuniones regionales y la evaluación intermedia, se ha trabajado en el fortalecimiento de la página web del programa y otros procesos de administración y gestión de conocimiento. Se ha dado continuidad a la sección del Observatorio y generación de materiales en Desarrollo Local, principalmente en las líneas temáticas estratégicas. Se ha dado seguimiento al intercambio entre ESL y se continuará trabajando con la red institucional en DEL. De cara a la sostenibilidad, se ha enfatizado en la sistematización de experiencias, se elaboró una memoria del programa y se han realizado reuniones de trabajo en las ESL y la sede abordando el tema junto con algunas instituciones aliadas. Se realizarán tareas de registro de resultados, sistematización de aprendizajes y evaluación durante 2015.

SECTION 6: PRACTICAL LESSONS

	Relative to Sustainability	Author
1. La necesidad de profundizar el diálogo político con los gobiernos a manera de profundizar el proceso que se lleva en America Latina.	Sustainability	muñoz, monica
2. Continuar con el fortalecimiento de las alianzas regionales, es vital para el debate del DT en la Región.	Sustainability	muñoz, monica