

Informe Resumido

Datos Básicos del Proyecto

Agencia Ejecutora (AE):	MINISTERIO DE EDUCACION DE GUATEMALA
Sector:	EDUCATION
Número(s) de Préstamo:	2018/OC-GU
Etapas:	Approved
Tipo de Operación:	PDL - Préstamos por Resultados
Operación(es) Relacionada(s):	GU-P1043
Subtipo de Operación:	PDL - Préstamos por Resultados

Fondos Disponibles (US\$)

Monto Aprobado Actual:	150.000.000,00
Monto Desembolsado a la fecha:	30.000.000,00
% Desembolsado:	20,00
Saldo:	120.000.000,00

Costo total y Fuente

BID Original:	150.000.000,00
Actual BID:	150.000.000,00
Pari-passu:	100,00
Co-financiamiento/País:	
Estimado Original:	150.000.000,00
Período de Amortización (meses):	234

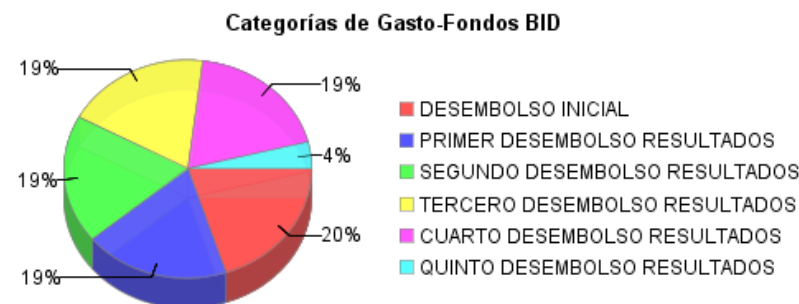
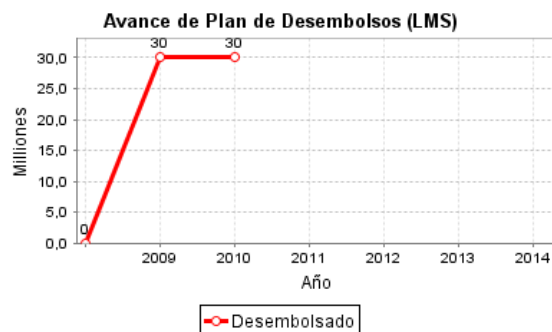
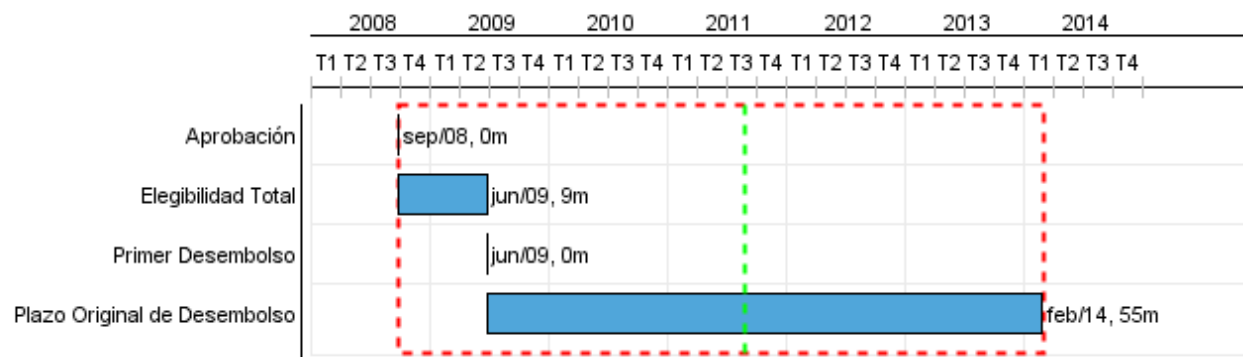
Categoría de Impacto Ambiental y Social del Proyecto

Reformulación

Validación

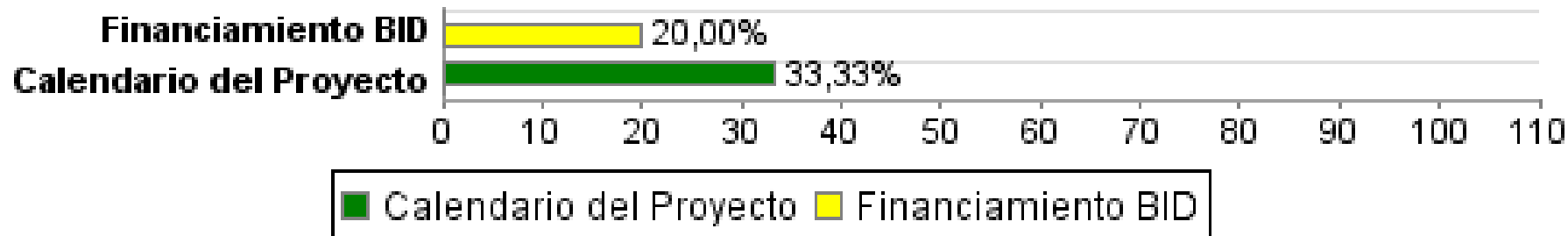
Categoría de Impacto Ambiental y Social del Proyecto: B () ¿El objetivo (s) del proyecto fue reformulado?

Validado por el Jefe de División: Apr 13, 2011
Validado por Representante de País: Apr 14, 2011



Progreso Acumulado al 2010

Progreso Acumulado



Resultados

Resultado: El objetivo del programa es mejorar la calidad con equidad, pertinencia cultural y lingüística de la educación preprimaria y primaria en Guatemala.

Indicador	Unidad de Medida	Línea de base	Año Línea de base		2013	Fin de Proyecto
Tasa de cobertura neta de preprimaria (5 y 6 años) en los 45 municipios focalizados	Tasa	0,39	2006	P	0,65	0,65
				A	0,65	
Tasa de incorporación en edad apropiada (7 años o menor) a la primaria en los 45 municipios focalizados	Tasa	0,85	2006	P	0,89	0,89
				A	0,89	
Tasa de promoción anual de 1º grado en las escuelas de los 45 municipios focalizados	Tasa	0,63	2006	P	0,80	0,80
				A	0,80	
Tasa de promoción anual de 2º grado en las escuelas de los 45 municipios focalizados	Tasa	0,74	2006	P	0,80	0,80
				A	0,80	
Tasa de promoción anual de 3º grado en las escuelas de los 45 municipios focalizados	Tasa	0,79	2006	P	0,80	0,80
				A	0,80	
Tasa de deserción de 1º grado en las escuelas de los 45 municipios focalizados	Tasa	0,08	2006	P	0,05	0,05
				A	0,05	
Tasa de deserción de 2º y 3er grados en las escuelas de los 45 municipios focalizados	Tasa	0,05	2006	P	0,03	0,03
				A	0,03	
% de logro en las pruebas en competencias básicas de lectoescritura y matemática en 1º y 3º grado en los 45 municipios focalizados (cifras a recalcular en 12/08)	Porcentaje	55,00	2006	P	60,00	60,00
				A		
% de docentes con dominio del idioma de la comunidad trabajando en los tres primeros grados de la primaria en los municipios focalizados (cifras a recalcular en 12/08)	Porcentaje	30,00	2006	P	45,00	45,00
				A		
Número de días de clase efectivos en las escuelas de los 45 municipios focalizados (cifras a recalcular en 12/2008)	Numero	120,00	2006	P	132,00	132,00
				A		
Niños y niñas beneficiados por la construcción y rehabilitación de aulas	Estudiantes		2011	P		48.000,00
				A		

Productos: Progreso Físico y Financiero Anual 2010

Descripción	Unidad de medida	Físico			
		Planeado	Actual	Unidades Acumuladas	Unidades FDP
Mejoramiento de la infraestructura escolar					
Aulas construidas y dotadas con mobiliario escolar para preprimaria en los 45 municipios focalizados.	Aulas	250,00			1.250,00
Aulas construidas y dotadas con mobiliario escolar para primaria en los 125 municipios focalizados.	Aulas	70,00			350,00
Escuelas de preprimaria y primaria reparadas y dotadas con mobiliario escolar en los 125 municipios focalizados	Aulas				750,00
Construcción y equipamiento de Institutos Modelo Integral	Institutos				8,00
Calidad educativa con pertinencia cultural y lingüística y fortalecimiento de la gestión escolar					
Docentes de primer ciclo de primaria recibiendo capacitación y acompañamiento en lectoescritura y matemáticas en los 45 municipios focalizados.	Docentes				11.000,00
Docentes con orientación bilingüe de primer ciclo de primaria estimados según la línea de base recibiendo capacitación y acompañamiento en lectoescritura y matemáticas con enfoque bilingüe en los 45 municipios focalizados.	Porcentaje				100,00
Escuelas monolingües y bilingües con bibliotecas escolares en los 45 municipios focalizados.	Escuelas				3.100,00
Desarrollo e implementación de evaluaciones didácticas en lengua y matemáticas en los tres primeros grados de las escuelas de los 45 municipios focalizados realizadas periódicamente.	Evaluación				4,00
Sistema de monitoreo del Programa funcionando.	Sistema				1,00
Estrategia de Comunicación	Infome				4,00
Pruebas de aprendizaje de lectoescritura y matemáticas realizadas en modalidad monolingüe y bilingüe para 1º y 3º grados, en las escuelas de los 45 municipios focalizados.	Prueba				4,00
Publicación de los resultados de las pruebas de lectoescritura y matemáticas en primaria.	Publicación				4,00
Redes escolares integradas para escuelas rurales y no gradadas funcionando y con director ejerciendo en los 45 municipios focalizados.	Red				540,00
Sistema de información educativa del MINEDUC vinculado con nómina de personal y estadísticas educativas.	Sistema				1,00
Redes escolares con docentes que reciben el bono de ruralidad en los 45 municipios focalizados.	Red				540,00
Diseño e implementación del sistema de seguimiento para la asistencia docente y el cumplimiento del calendario escolar.	Diseño				1,00
Redes escolares con componente base del PEI desarrollados e implementados en los 45 municipios focalizados.	red				540,00
Evaluación de Impacto del Programa	Evaluación				1,00