

## Informe Resumido

### Datos Básicos del Proyecto

Agencia Ejecutora (AE):	MINISTERIO DE EDUCACION DE GUATEMALA
Sector:	EDUCATION
Número(s) de Préstamo:	2018/OC-GU
Etapas:	Approved
Tipo de Operación:	PDL - Préstamos por Resultados
Operación(es) Relacionada(s):	GU-P1043, GU-T1205
Subtipo de Operación:	PDL - Préstamos por Resultados

### Fondos Disponibles (US\$)

Monto Aprobado Actual:	150.000.000,00
Monto Desembolsado a la fecha:	30.000.000,00
% Desembolsado:	20,00
Saldo:	120.000.000,00

### Costo total y Fuente

BID Original:	150.000.000,00
Actual BID:	150.000.000,00
Pari-passu:	100,00
Co-financiamiento/País:	
Estimado Original:	150.000.000,00
Período de Amortización (meses):	234

### Categoría de Impacto Ambiental y Social del Proyecto

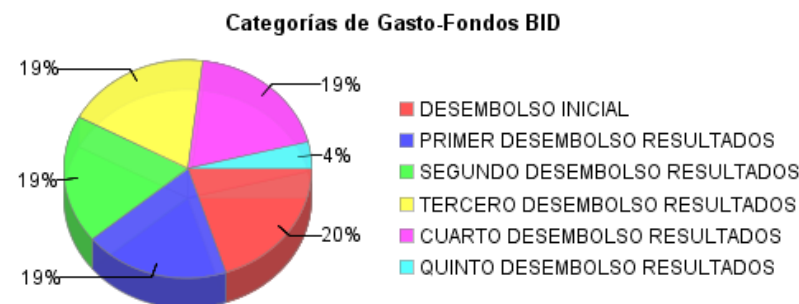
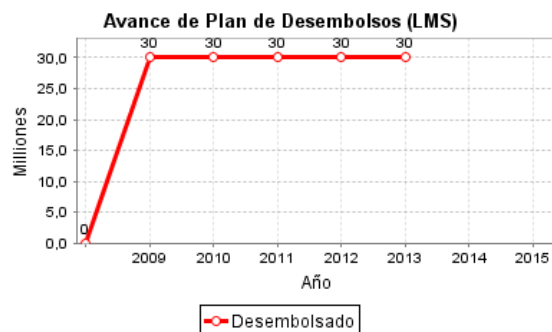
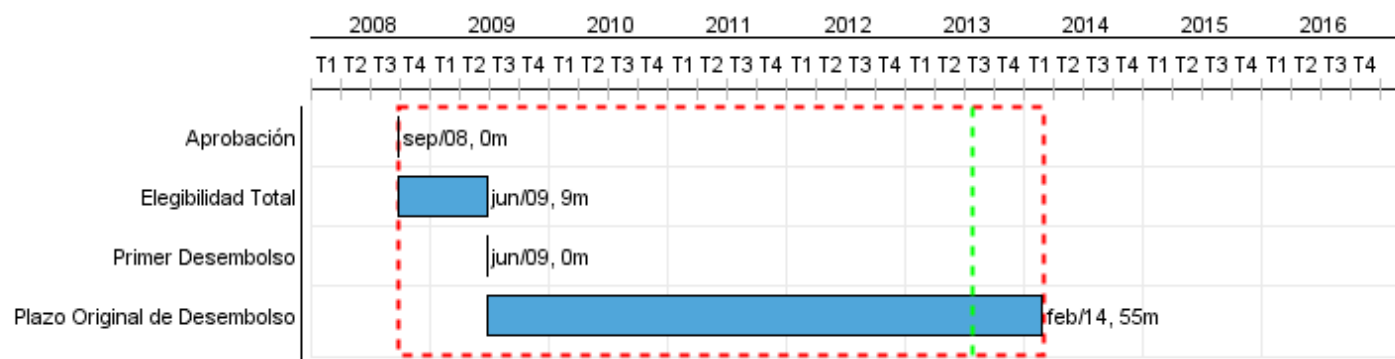
Categoría de Impacto Ambiental y Social del Proyecto: B

### Reformulación

( ) ¿El objetivo (s) del proyecto fue reformulado?

### Validación

Validado por el Jefe de División: 10-abr-2013  
Validado por Representante de País: 12-abr-2013



**Progreso Acumulado al 2012**

## Progreso Acumulado



## Resultados

<b>Resultado:</b>	Calidad de la educación preprimaria y primaria en Guatemala mejorada.
<b>Supuestos:</b>	Se interviene en áreas focalizadas, con pertinencia cultural y lingüística.

Indicador	Unidad de Medida	Línea de base	Año Línea de base		2013	Fin de Proyecto
Cobertura neta de preprimaria (5 y 6 años) en los 166 municipios focalizados	Tasa	0,39	2011	P A		0,52
Incorporación en edad apropiada (7 años o menor) a la primaria en los 166 municipios focalizados	Tasa	0,84	2011	P A		0,88
Promoción anual de 1º grado en las escuelas de los 166 municipios focalizados	Tasa	0,68	2011	P A		0,75
Promoción anual de 2º grado en las escuelas de los 166 municipios focalizados	Tasa	0,77	2011	P A		0,80
Promoción anual de 3º grado en las escuelas de los 166 municipios focalizados	Tasa	0,82	2011	P A		0,84
Deserción de 1º grado en las escuelas de los 166 municipios focalizados	Tasa	0,07	2011	P A		0,05
Deserción de 2º grado en las escuelas de los 166 municipios focalizados	Tasa	0,04	2011	P A		0,03
Logro en las pruebas en competencias básicas de lectoescritura y matemática en 1º y 3º grado en los 166 municipios focalizados (cifras a recalcular en 10/12)	Porcentaje		2012	P A		5,00
Docentes con dominio del idioma de la comunidad trabajando en los tres primeros grados de la primaria en los 166 municipios focalizados (cifras a recalcular en 10/13)	Porcentaje		2013	P A		50,00
Tiempo de clase efectivos en las escuelas de los 166 municipios focalizados (cifras a recalcular en 10/2013)	Días		2013	P A	132,00	180,00
Niños y niñas beneficiados por la construcción y rehabilitación de aulas	Estudiantes		2011	P A		48.000,00
Deserción de 3er grado en las escuelas de los 166 municipios focalizados	Tasa	0,04	2011	P A		0,03

**Productos: Progreso Físico y Financiero Anual 2012**

Descripción	Unidad de medida	Físico			
		Planeado	Actual	Unidades Acumuladas	Unidades FDP
<b>Mejoramiento de la infraestructura escolar</b>					
Aulas construidas y dotadas con mobiliario escolar para preprimaria en los 166 municipios focalizados y que al menos 60% de estas aulas sirvan a alumnos indígenas.	Aulas	250,00	2,00		1.222,00
Aulas construidas y dotadas con mobiliario escolar para primaria en los 166 municipios focalizados y que al menos 60% de estas aulas sirvan alumnos indígenas.	Aulas	70,00	62,00		240,00
Escuelas de preprimaria y primaria reparadas y dotadas con mobiliario escolar en los 166 municipios focalizados y que al menos 60% de estas aulas sirvan a alumnos indígenas.	Aulas	300,00	28,00		1.000,00
Construcción, reparación, ampliación y equipamiento de Institutos Técnicos	Institutos	3,00			8,00
<b>Calidad educativa con pertinencia cultural y lingüística y fortalecimiento de la gestión escolar</b>					
Docentes de primer ciclo de primaria recibiendo capacitación y acompañamiento en lectoescritura y matemáticas en los 166 municipios focalizados.	Docentes	6.000,00			11.000,00
Docentes con orientación bilingüe de primer ciclo de primaria estimados según la línea de base recibiendo capacitación y acompañamiento en lectoescritura y matemáticas con enfoque bilingüe en los 166 municipios focalizados.	Porcentaje	20,00			100,00
Escuelas monolingües y bilingües con bibliotecas escolares en los 166 municipios focalizados.	Escuelas	1.830,00			27.800,00
Desarrollo e implementación de evaluaciones didácticas en lengua y matemáticas en los tres primeros grados de las escuelas de los 166 municipios focalizados realizadas periódicamente.	Evaluación	1,00			4,00
Sistema de monitoreo del Programa funcionando.	Sistema				1,00
Estrategia de Comunicación	Informe	1,00			4,00
Pruebas de aprendizaje de lectoescritura y matemáticas realizadas en modalidad monolingüe y bilingüe para 1º y 3º grados, en las escuelas de los 166 municipios focalizados.	Prueba	1,00			4,00
Publicación de los resultados de las pruebas de lectoescritura y matemáticas en primaria.	Publicación	1,00			3,00
Sistema de información educativa del MINEDUC vinculado con nómina de personal y estadísticas educativas.	Sistema				1,00
Diseño e implementación del sistema de seguimiento para la asistencia docente y el cumplimiento del calendario escolar.	Diseño				1,00
Redes escolares con componente base del PEI desarrollados e implementados en los 166 municipios focalizados.	red	140,00			540,00
Evaluación de Impacto del Programa	Evaluación	1,00			1,00
Redes escolares integradas para escuelas rurales y no gradadas funcionando y con director ejerciendo en los 166 municipios focalizados	Red				540,00