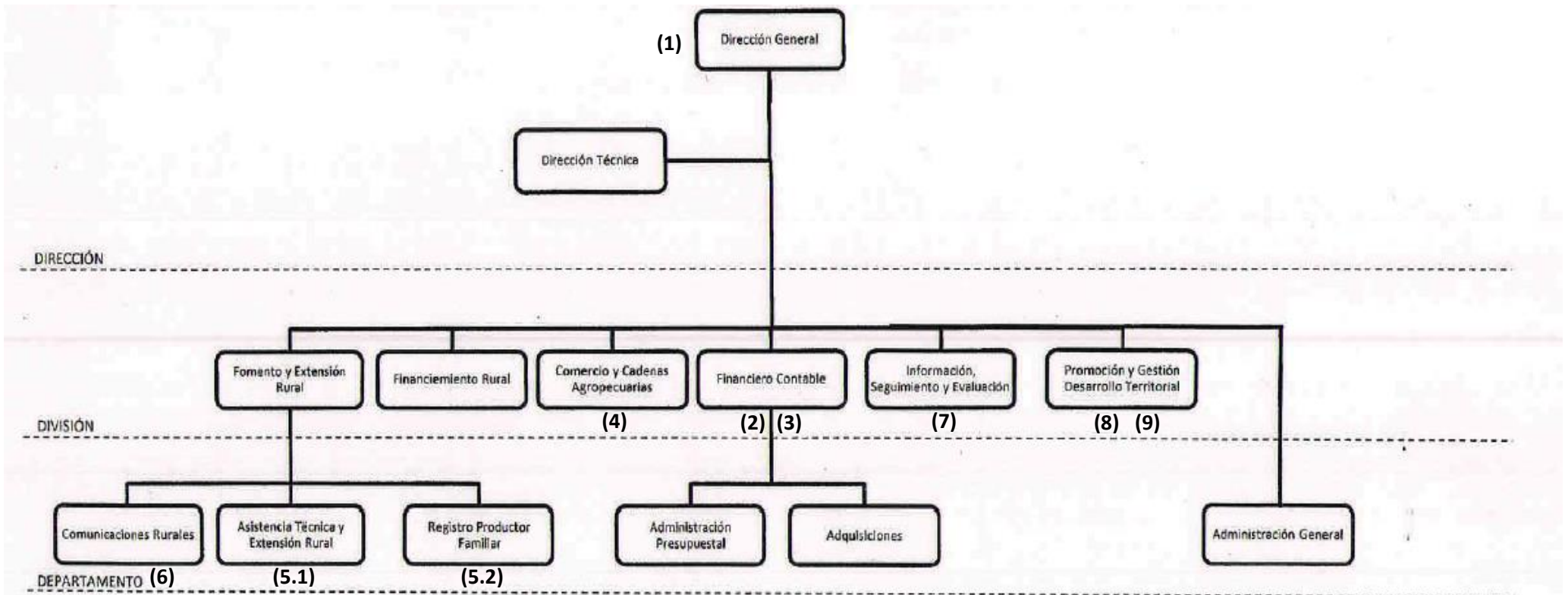


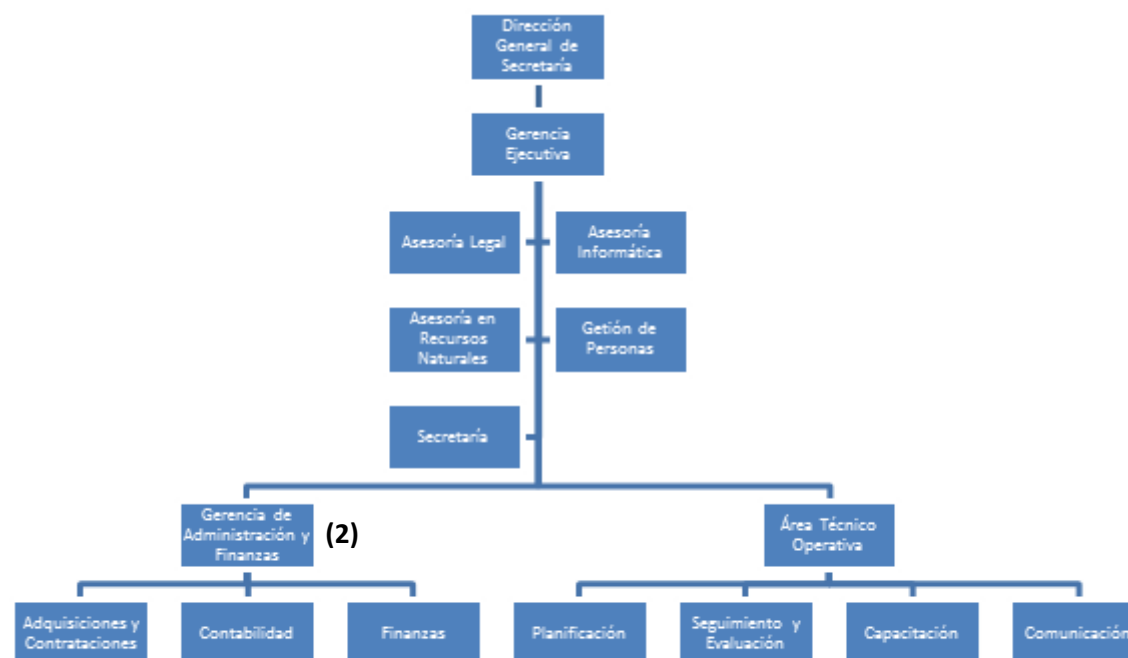
ORGANIGRAMA

Dirección General de Desarrollo Rural (DGDR)



Nota: Organigrama vigente de la Dirección General de Desarrollo Rural, según Decreto del Poder Ejecutivo 290/2013.

Unidad de Gestión de Proyectos (UGP)



Referencias: Los números indicados en el organigrama corresponden a la columna identificada con “#” que se presenta a continuación:

#	Consultoría	Componente del Programa	Unidad
1	Secretaria	Componente 3	DGDR
2	Asistente Contable	Componente 3	DGDR-UGP
2	Contador	Componente 3	DGDR-UGP
2	Consultoría para fortalecimiento administrativo de la DGDR y mejora continua	Componente 3	DGDR-UGP
2	Auxiliar de Servicio	Componente 1	DGDR-UGP
3	Asesor Jurídico	Componente 3	DGDR
4	Asesor Técnico Analista Socio-Económico	Componente 1	DGDR
4	Asistente Técnico Cadenas Agropecuarias	Componente 1	DGDR
4	Asesor Técnico Productivo Ambiental	Componente 1	DGDR
5.1	Asistente Técnico Asistencia Técnica y Extensión Rural	Componente 1	DGDR
5.1	Asistente en Promoción y Desarrollo de Tecnologías Adaptativas en Sistemas de Producción Familiar	Componente 2	DGDR
5.1	Asistente para registro y habilitación de técnicos privados	Componente 1	DGDR
5.1	Evaluador para intervenciones de política agropecuaria	Componente 2	DGDR
5.2	Asistente para registros de la Producción Familiar	Componente 1	DGDR
5.2	Asistente para registros de la Producción Familiar	Componente 1	DGDR
6	Asistente Técnico Comunicaciones y Difusión	Componente 2	DGDR
6	Asistente Comunicaciones	Componente 1	DGDR
7	Asistente Soporte e Infraestructura (Asesor en informática)	Componente 2	DGDR
7	Asesor Seguimiento y Evaluación	Componente 2	DGDR
7	Asistente en Sistemas de Información Geográfica	Componente 2	DGDR
7	Asistente DISE	Componente 2	DGDR
7	Asistente DISE	Componente 2	DGDR
8	Asesor en Promoción y Gestión Territorial	Componente 1	DGDR
9	Asesor Técnico en Promoción y Gestión Territorial-CS	Componente 2	DGDR
9	Asesor Técnico en Promoción y Gestión Territorial-CS	Componente 2	DGDR
9	Asesor Técnico en Promoción y Gestión Territorial-CA	Componente 2	DGDR
9	Asesor Técnico en Promoción y Gestión Territorial-CA	Componente 2	DGDR
9	Asesor Técnico en Promoción y Gestión Territorial-CA	Componente 2	DGDR

Nota: (*) El rol del Coordinador del Programa recae en el Director General de la Dirección General de Desarrollo Rural.