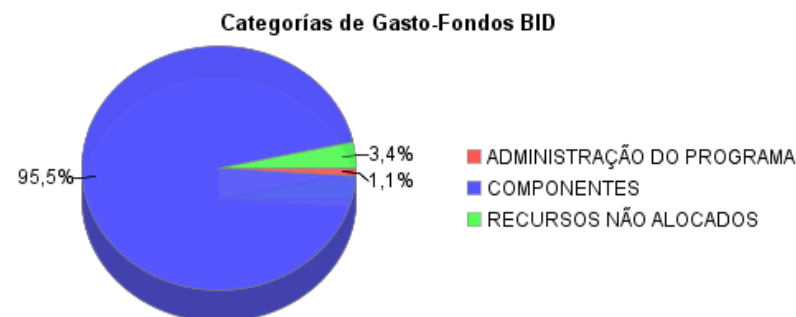
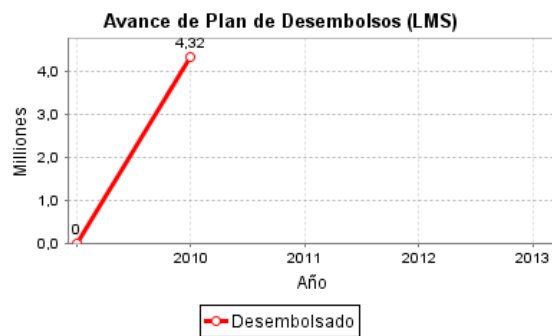
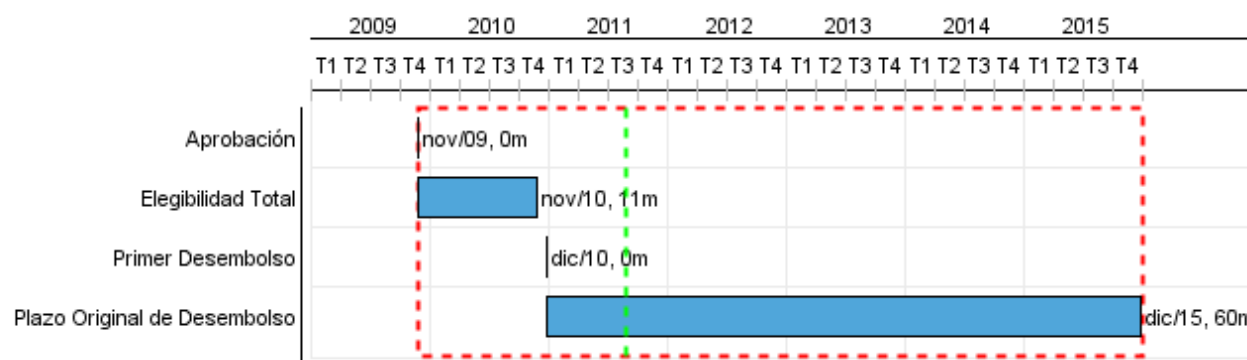


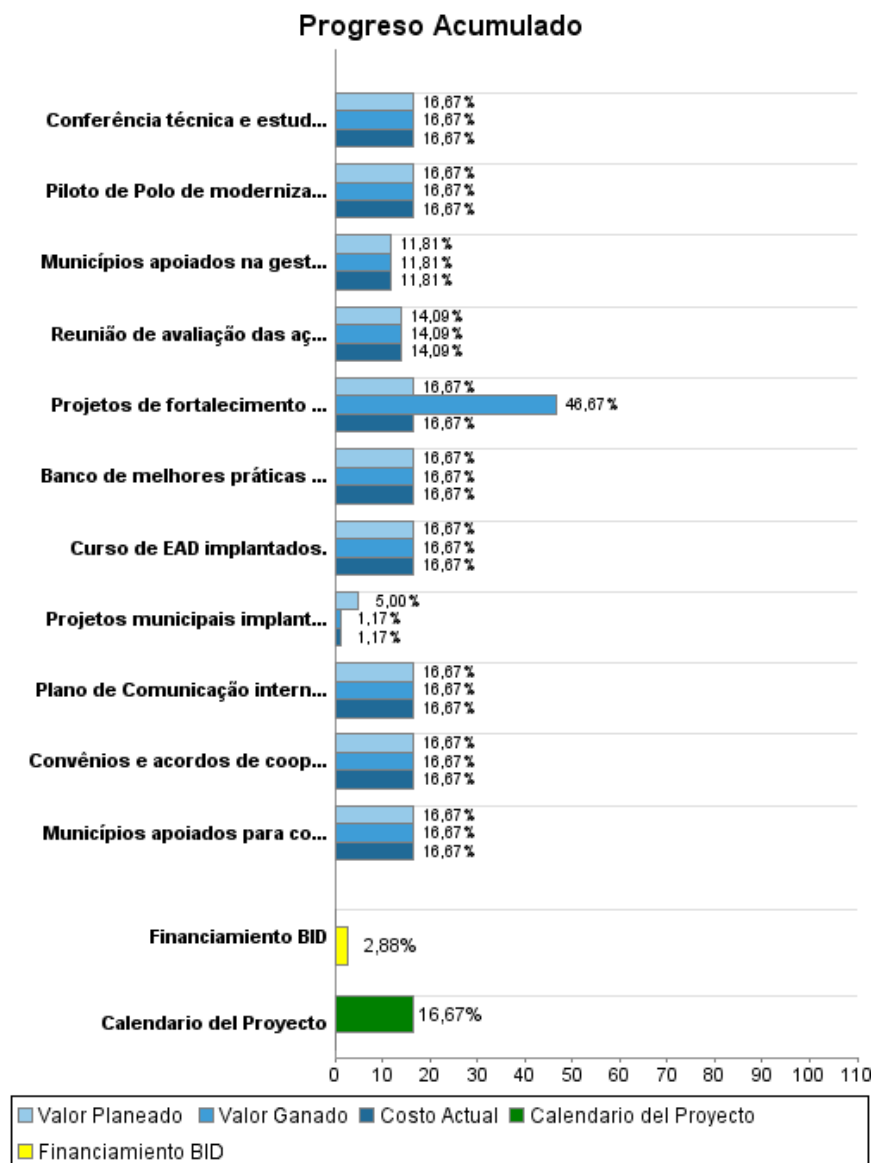
Informe Resumido

Datos Básicos del Proyecto		Fondos Disponibles (US\$)		Costo total y Fuente	
Agencia Ejecutora (AE):	SECRETARIA EXECUTIVA DO MINISTÉRIO DA FAZENDA				
Sector:	REFORM / MODERNIZATION OF THE STATE-FISCAL REFORM				
Número(s) de Préstamo:	2248/OC-BR	Monto Aprobado Actual:	150.000.000,00	BID Original:	150.000.000,00
Etapas:	Approved	Monto Desembolsado a la fecha:	4.315.000,00	Actual BID:	150.000.000,00
Tipo de Operación:	INV - Inversión	% Desembolsado:	2,88	Pari-passu:	100,00
Operación(es) Relacionada(s):	BR0286	Saldo:	145.685.000,00	Co-financiamiento/País:	16.600.000,00
Subtipo de Operación:	PFM - Proyecto de Fases Múltiples			Estimado Original:	166.600.000,00
				Período de Amortización (meses):	162

Categoría de Impacto Ambiental y Social del Proyecto	Reformulación	Validación
Categoría de Impacto Ambiental y Social del Proyecto: B	() ¿El objetivo (s) del proyecto fue reformulado?	Validado por el Jefe de División: Apr 20, 2011 Validado por Representante de País: Apr 24, 2011



Progreso Acumulado al 2010



Resultados

Resultado: R1 - Projetos de subempréstimos municipais contratados.

Indicador	Unidad de Medida	Línea de base	Año Línea de base		2010	2011	2012	2013	2014	2015	Fin de Proyecto
subempréstimo contratados.	contratos		2009	P A							6,00

Resultado: R2 -Recursos financeiros comprometidos mediante contratos de subempréstimos

Indicador	Unidad de Medida	Línea de base	Año Línea de base		2010	2011	2012	2013	2014	2015	Fin de Proyecto
Volume de recursos comprometidos	US\$ milhões		2009	P A							106,80

Resultado: R3 - Eventos de difusão de melhores práticas incorporados en Banco de Mejores practicas.

Indicador	Unidad de Medida	Línea de base	Año Línea de base		2010	2011	2012	2013	2014	2015	Fin de Proyecto
Quantidade de eventos de avaliação e difusão incluídos no Banco de Melhores Práticas.	eventos		2009	P A							2,00

Resultado: R4 - Uso do Ensino a Distância (EAD) ampliado.

Indicador	Unidad de Medida	Línea de base	Año Línea de base		2010	2011	2012	2013	2014	2015	Fin de Proyecto
Replicações dos cursos pilotos de EAD desenvolvidas.	replicações		2009	P A							2,00

Resultado: R5 - Potencial de receita própria dos municípios participantes da 2ª fase do Programa identificados.

Indicador	Unidad de Medida	Línea de base	Año Línea de base		2010	2011	2012	2013	2014	2015	Fin de Proyecto
Percentual de município com potencial de receita própria identificados.	%		2009	P A							50,00

Resultado: R6 - Linha de base para os 4 eixos estruturadores do Programa definida: atenção ao cidadão, administração tributária, gestão do cadastro de contribuintes e administração orçamentária e financeira es medida de manera independiente por los municipios

Indicador	Unidad de Medida	Línea de base	Año Línea de base		2010	2011	2012	2013	2014	2015	Fin de Proyecto
Percentual de municipios participante	%		2009	P							50,00

INFORME DE SEGUIMIENTO DE PROGRESO

BR-L1252 - Prog. Nacional de Apoyo a la Gestión Adm. y Fiscal Municipios Brasileños-
PNAFM
2010 2º período con cierre al (31-Mar-2011)

Banco Interamericano de Desarrollo - BID

Oficina de Planificación Estratégica y Efectividad en el Desarrollo

Última Actualización del PMR: 20/04/2011

do Programa com diagnóstico de linha
de base dos eixos estruturadores
realizado.

A

Productos: Progreso Físico y Financiero Anual 2010

Descrição	Unidad de medida	Físico				Financiero			
		Planeado	Actual	Unidades Acumuladas	Unidades FDP	Planeado	Actual	Costos Acumulados	Costos FDP
COMPONENTE I - COORDINACIÓN Y ASISTENCIA TÉCNICA NACIONAL									
Projetos de fortalecimento institucional municipal apoiados em sua elaboração e revisão	projetos	10,00	28,00		60,00	46.111,97	46.111,97		276.671,83
Municípios apoiados para contratação de operações de crédito	Governments	7,00	7,00		12,00	32.424,63	32.424,63		194.547,80
Municípios apoiados na gestão dos respectivos projetos, envolvendo monitoramento e avaliação	Governments				30,00	243.173,13	243.173,13		2.059.038,76
Banco de melhores práticas na área fiscal criado.	banco de melhores praticas				1,00	189.780,00	189.780,00		1.138.710,00
Convênios e acordos de cooperação celebrados, tanto no âmbito nacional quanto no internacional	convênios				1,00	39.896,64	39.896,64		239.379,84
Conferência técnica e estudos, no âmbito nacional e internacional, realizados.	conferência				1,00	72.213,65	72.213,65		433.281,65
Plano de Comunicação interna e externa elaborado, incluindo mecanismos de transparência e comunicação com a sociedade.	plano				1,00	135.021,53	135.021,53		810.129,20
Piloto de Polo de modernização regional implantado.	Piloto				1,00	195.005,17	195.005,17		1.170.031,01
Curso de EAD implantados.	cursos				2,00	1.564.885,41	1.564.885,41		9.389.312,43
Reunião de avaliação das ações do Programa realizadas.	reuniões				1,00	125.219,64	125.219,64		888.897,48
COMPONENTE II - FORTALECIMIENTO INSTITUCIONAL MUNICIPAL									
Projetos municipais implantados.	projetos		6,00		4,00	7.125.000,00	1.671.268,23		142.500.000,00
Outros									
TOTAL						9.768.731,77	4.315.000,00		159.100.000,00