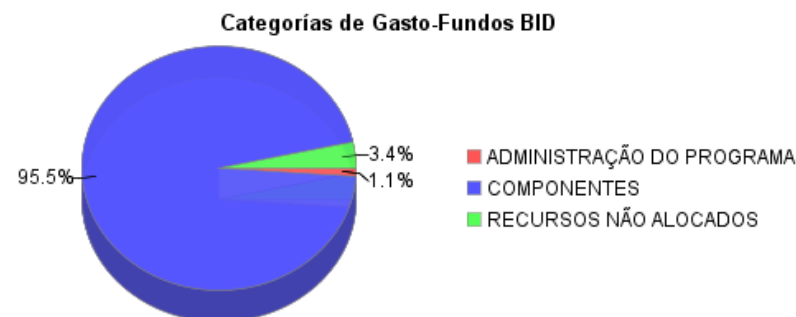
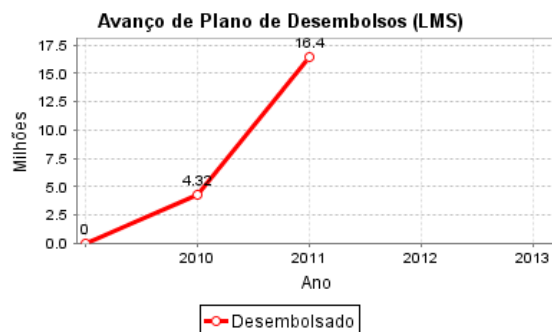
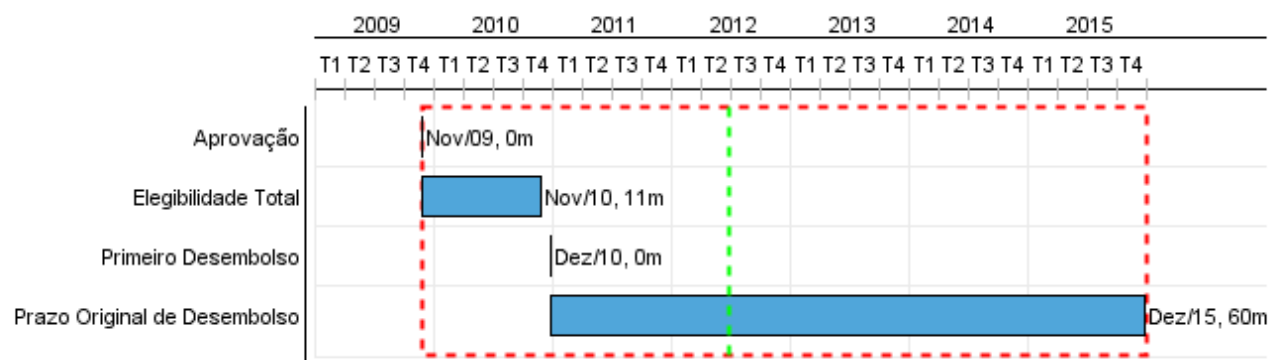


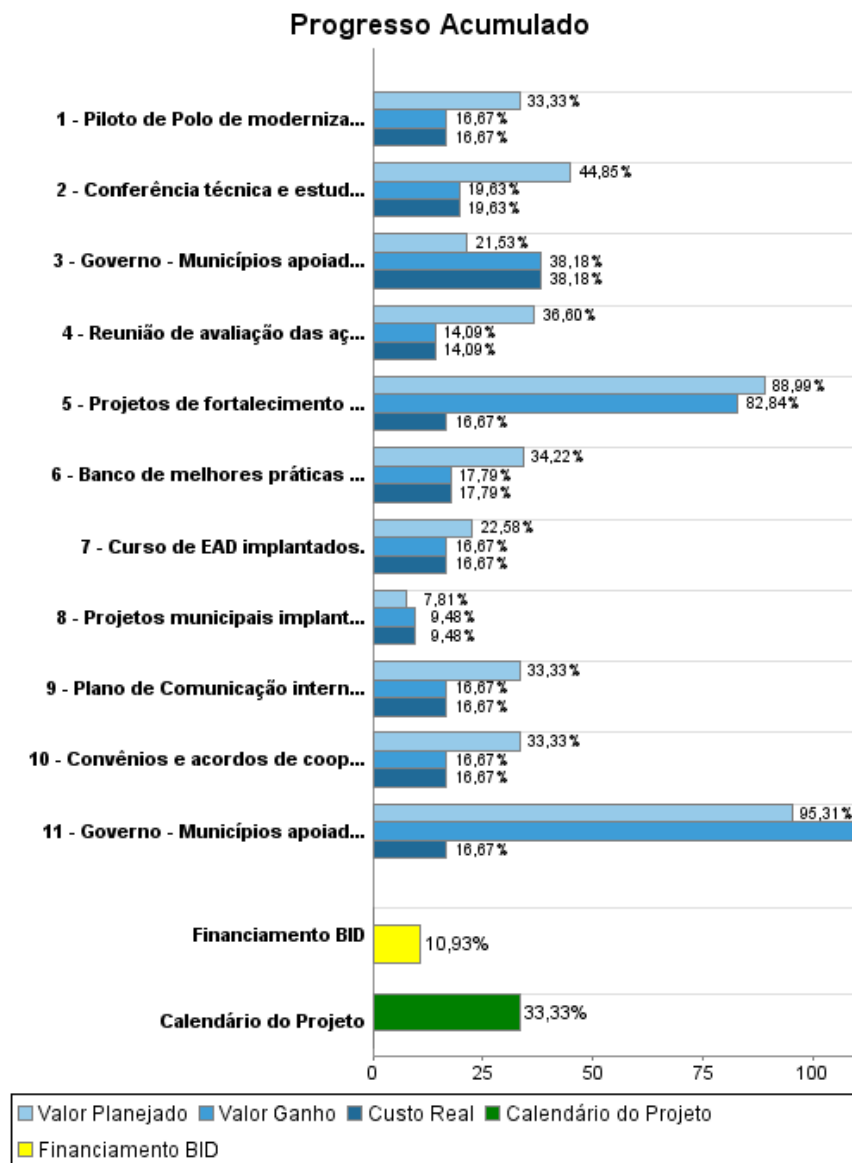
## Relatório Resumido

Dados Gerais		Fundos Disponíveis (US\$)		Custo Total e Fonte	
Executor:	SECRETARIA EXECUTIVA DO MINISTÉRIO DA FAZENDA				
Setor:	REFORM / MODERNIZATION OF THE STATE-FISCAL REFORM				
Número da Operação:	2248/OC-BR	Atual:	150.000.000,00	Original BID:	150.000.000,00
Estágio:	Approved	Desembolsado:	16.400.000,00	Corrente BID:	150.000.000,00
Tipo Operação:	INV - Investimento	% Desembolsado:	10,93	Pari-passu:	90,00
Operação Relacionada:	BR0286	Saldo:	133.600.000,00	Cofinanciamento/País:	16.600.000,00
Subtipo de Operação:	PFM - Multi-Phase Lending Project			Original Estimado:	166.600.000,00
				Período de Amortização (meses):	162

Categoria do impacto social		Reformulação	Validação	
Categoria do impacto social:	Nenhum	( ) Os objetivos do projeto foram reformulados?	Validado pelo Chefe de Divisão:	17-abr-2012
			Validado pelo Representante do País:	23-abr-2012



## Progresso Acumulado até 2011



## Resultados

**Resultado:** R1 - Projetos de subempréstimos municipais contratados.

Indicador	Unidade Medida	Linha Base	Ano Linha Base		2010	2011	2012	2013	2014	2015	Final do Projeto
subempréstimo contratados.	contratos		2009	P							6,00
				A		8.00					

**Resultado:** R2 -Recursos financeiros comprometidos mediante contratos de subempréstimos

Indicador	Unidade Medida	Linha Base	Ano Linha Base		2010	2011	2012	2013	2014	2015	Final do Projeto
Volume de recursos comprometidos	US\$ milhões		2009	P							106,80
				A		93,677,633.00					

**Resultado:** R3 - Eventos de difusão de melhores práticas incorporados em Banco de Mejores practicas.

Indicador	Unidade Medida	Linha Base	Ano Linha Base		2010	2011	2012	2013	2014	2015	Final do Projeto
Quantidade de eventos de avaliação e difusão incluídos no Banco de Melhores Práticas.	eventos		2009	P							2,00
				A		2.00					

**Resultado:** R4 - Uso do Ensino a Distância (EAD) ampliado.

Indicador	Unidade Medida	Linha Base	Ano Linha Base		2010	2011	2012	2013	2014	2015	Final do Projeto
Replicações dos cursos pilotos de EAD desenvolvidas.	replicações		2009	P							2,00
				A							

**Resultado:** R5 - Potencial de receita própria dos municípios participantes da 2ª fase do Programa identificados.

Indicador	Unidade Medida	Linha Base	Ano Linha Base		2010	2011	2012	2013	2014	2015	Final do Projeto
município com potencial de receita própria identificados.	%		2009	P							50,00
				A		5.00					

**Resultado:** R6 - Linha de base para os 4 eixos estruturadores do Programa definida: atenção ao cidadão, administração tributária, gestão do cadastro de contribuintes e administração orçamentária e financeira es medida de manera independiente por los municipios

Indicador	Unidade Medida	Linha Base	Ano Linha Base		2010	2011	2012	2013	2014	2015	Final do Projeto
municípios participante do Programa com diagnóstico de linha de base dos eixos estruturadores realizado.	%		2009	P							50,00
				A		8.00					

**Produtos: Progresso Físico e Financeiro Anual 2011**

Descrição	Unidade de medida	Físico				Financeiro			
		Planejado	Atual	Unidades Acumuladas	Unidades FDP	Planejado	Atual	Custos Acumulados	Custos FDP
<b>COMPONENTE I - COORDINACIÓN Y ASISTENCIA TÉCNICA NACIONAL</b>									
Projetos de fortalecimento institucional municipal apoiados em sua elaboração e revisão	projetos	10,00	5,00		60,00	200.000,00			276.560,00
Governo - Municípios apoiados para contratação de operações de crédito	Governments	1,00	10,00		13,00	153.000,00			194.547,80
Governo - Municípios apoiados na gestão dos respectivos projetos, envolvendo monitoramento e avaliação / Indicador: visitas técnicas de supervisão realizadas durante a 2ª fase do PNAFM	Governments				30,00	200.000,00	542.839,00		2.058.866,00
Banco de melhores práticas na área fiscal criado. / Indicador: eventos realizados para a difusão do Banco de Melhores práticas	eventos				13,00	200.000,00	12.788,00		1.138.930,00
Convênios e acordos de cooperação celebrados, tanto no âmbito nacional quanto no internacional	convênios				1,00	39.896,64			239.380,00
Conferência técnica e estudos, no âmbito nacional e internacional, realizados.	conferência				1,00	122.000,00	12.788,00		433.068,00
Plano de Comunicação interna e externa elaborado, incluindo mecanismos de transparência e comunicação com a sociedade.	plano				1,00	135.021,53			810.129,20
Piloto de Polo de modernização regional implantado.	Piloto				1,00	195.005,17			1.170.031,01
Curso de EAD implantados.	cursos				2,00	555.000,00			9.389.427,00
Reunião de avaliação das ações do Programa realizadas.	reuniões				1,00	200.000,00			888.486,00
<b>COMPONENTE II - FORTALECIMIENTO INSTITUCIONAL MUNICIPAL</b>									
Projetos municipais implantados.	projetos				4,00	4.000.000,00	11.843.665,00		142.500.000,00
<b>Outros</b>									
<b>TOTAL</b>						<b>5.999.923,34</b>	<b>12.412.080,00</b>		<b>159.099.425,01</b>