

*Estudio de la Oferta de Servicios de
Desarrollo Empresarial del Programa de
Apoyo de Cámara de Industria de
Guatemala -CIG-*

Gabriel Schneider

www.sicdes.biz

Guatemala, Diciembre 2003

Contenido

- Introducción
- Datos de las ICAT
- Relación con el Programa de Apoyo de CIG
- Organización de los servicios de las ICAT
- Promoción
- Resultados de las ICAT en la participación en el Programa de Apoyo de CIG
- Fondo de Innovaciones Técnicas
- Supervisión del Programa

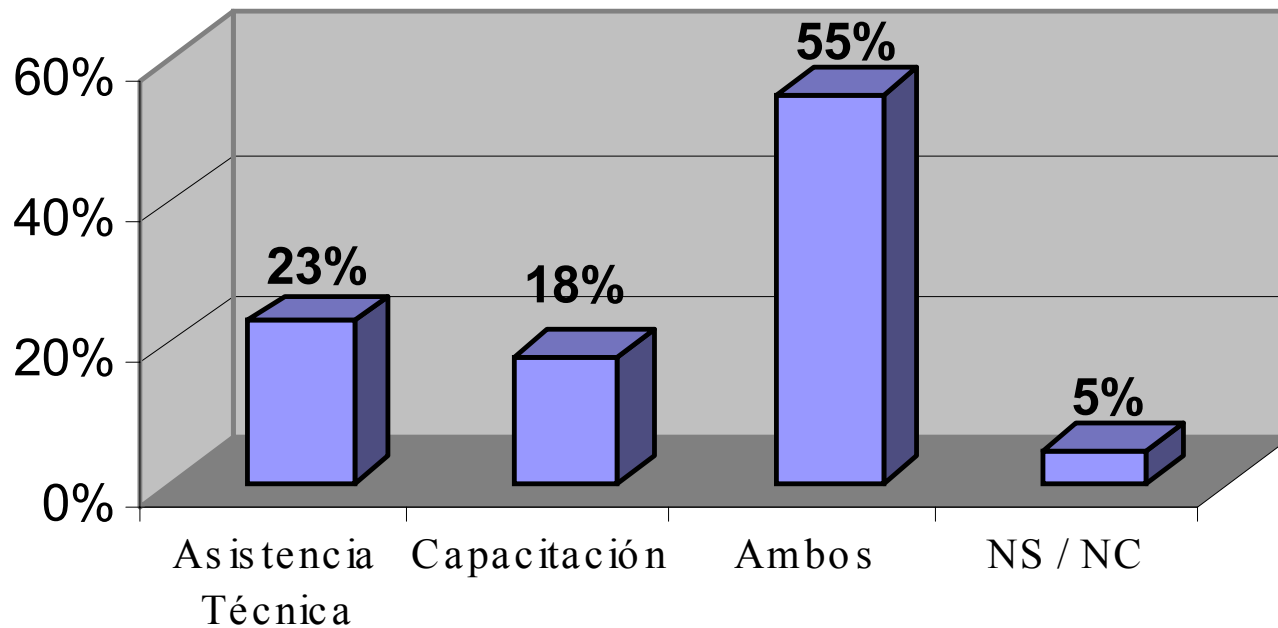
Introducción

- Los datos comprendidos en el Estudio de la Oferta de Servicios de Desarrollo Empresarial del Programa de Apoyo de Cámara de Industria de Guatemala -CIG- se recopilaron a partir de encuestas realizadas a 22 gerentes y/o responsables de Instituciones de Capacitación y Asistencia Técnica -ICAT- registradas en el Programa.
- Este estudio se enmarca dentro de las actividades de la Evaluación Intermedia del Programa de Apoyo de CIG.
- Las encuestas fueron diseñadas por SIC DESARROLLO de acuerdo a la Metodología de Evaluación aprobada por CIG.

Datos de las ICAT

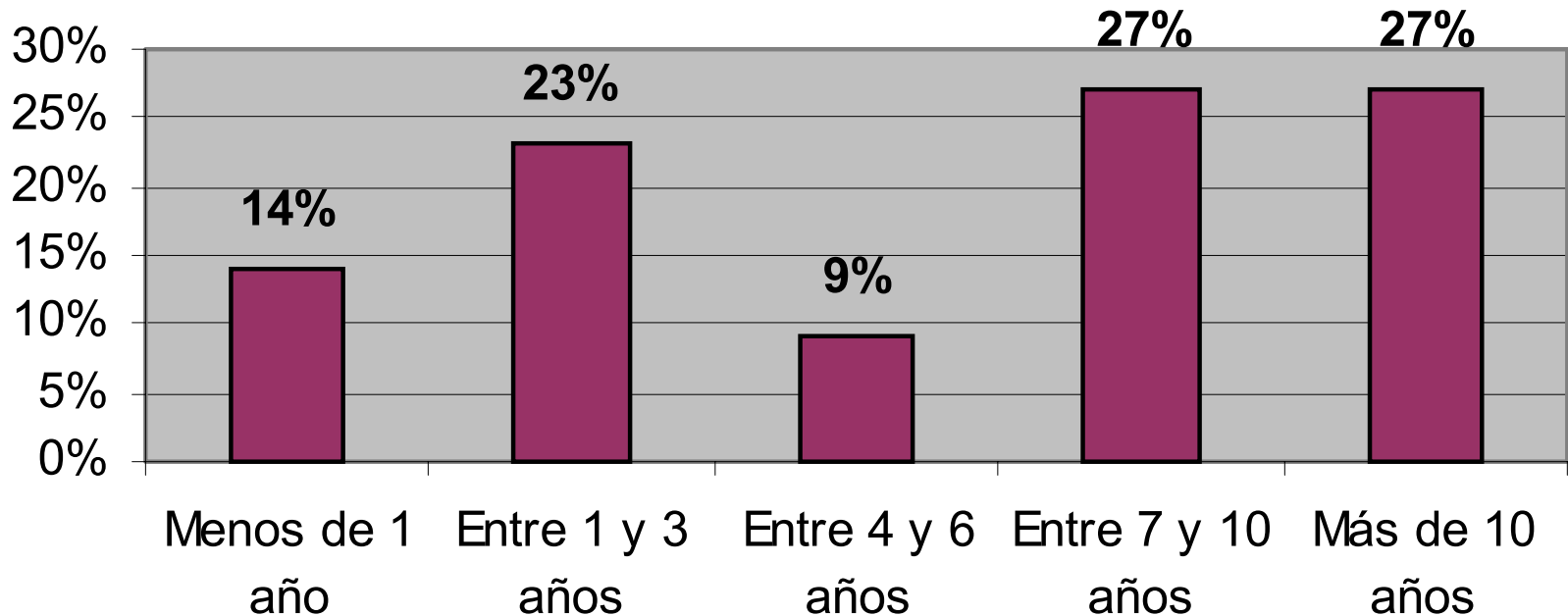
Datos de las ICAT

Tipo de servicios que ofrecen



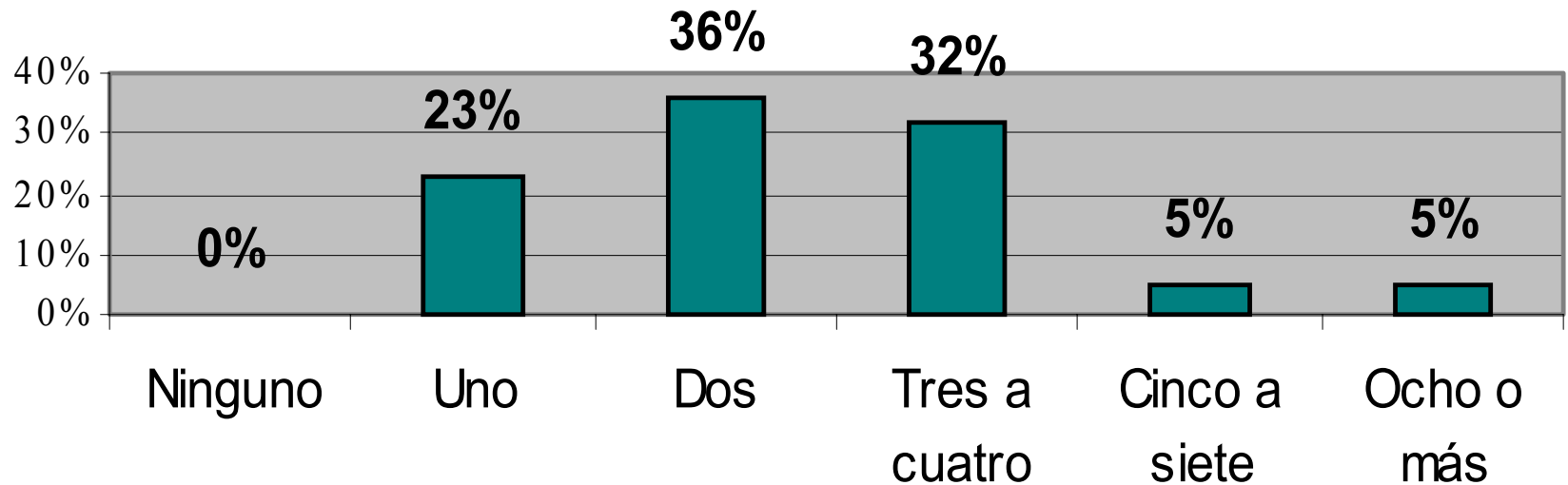
Datos de las ICAT

Antigüedad en el Mercado de SDE



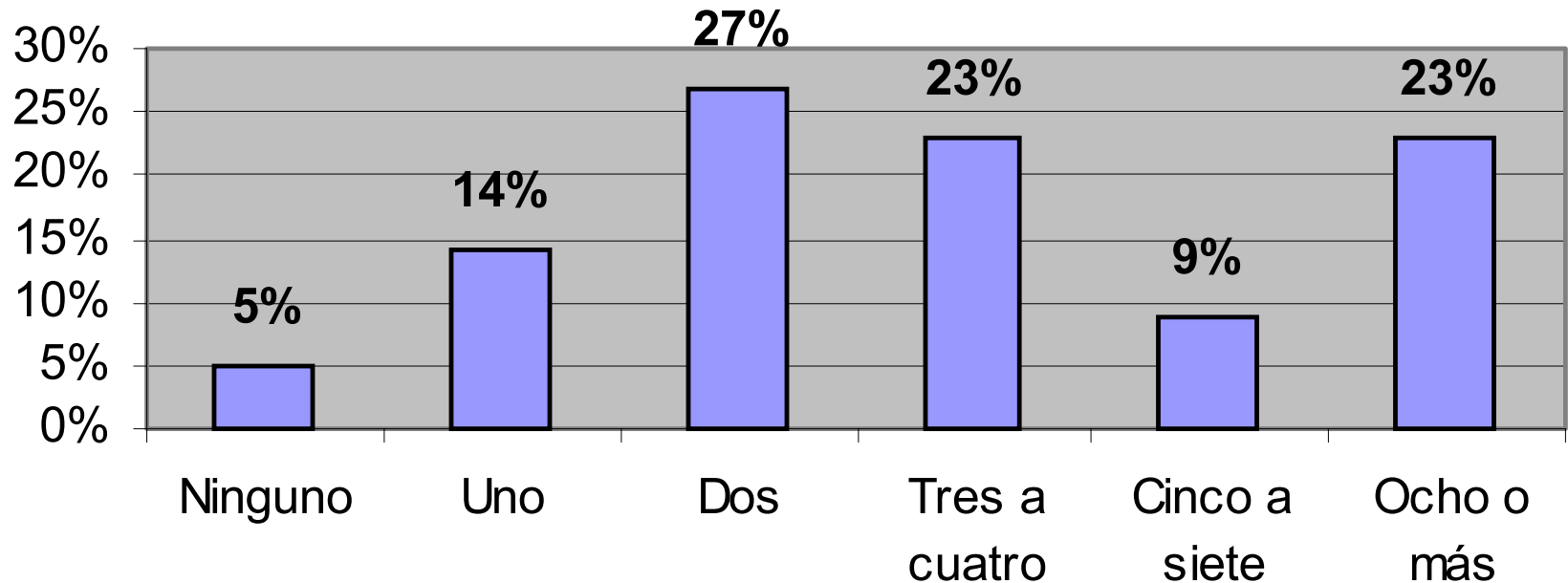
Datos de las ICAT

Personal permanente en tareas de administración



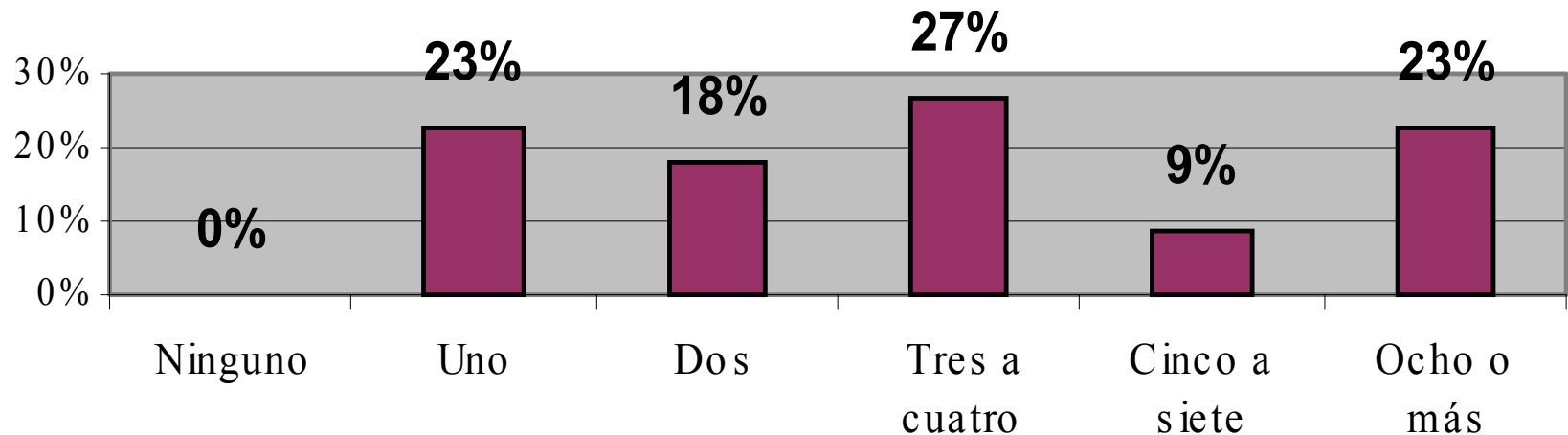
Datos de las ICAT

Personal técnico permanente



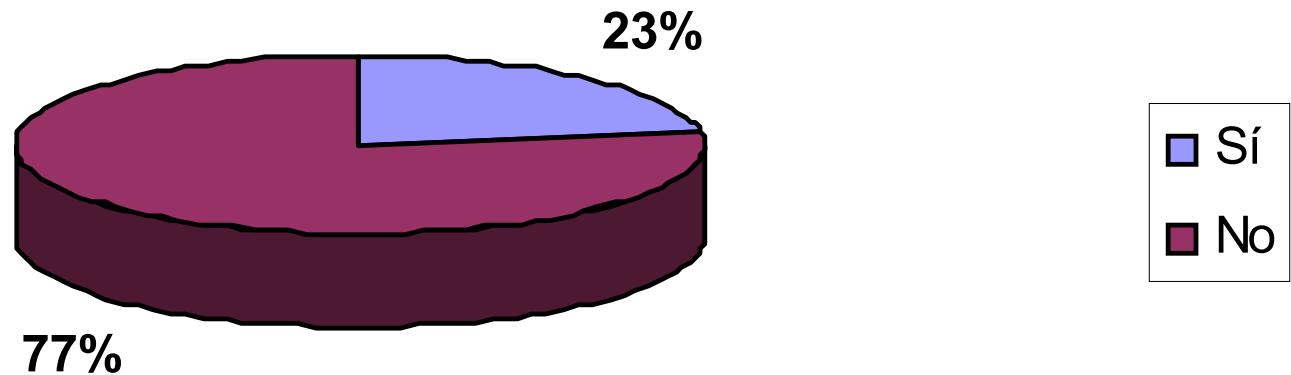
Datos de las ICAT

Número de instructores y/o consultores contratados durante el último año



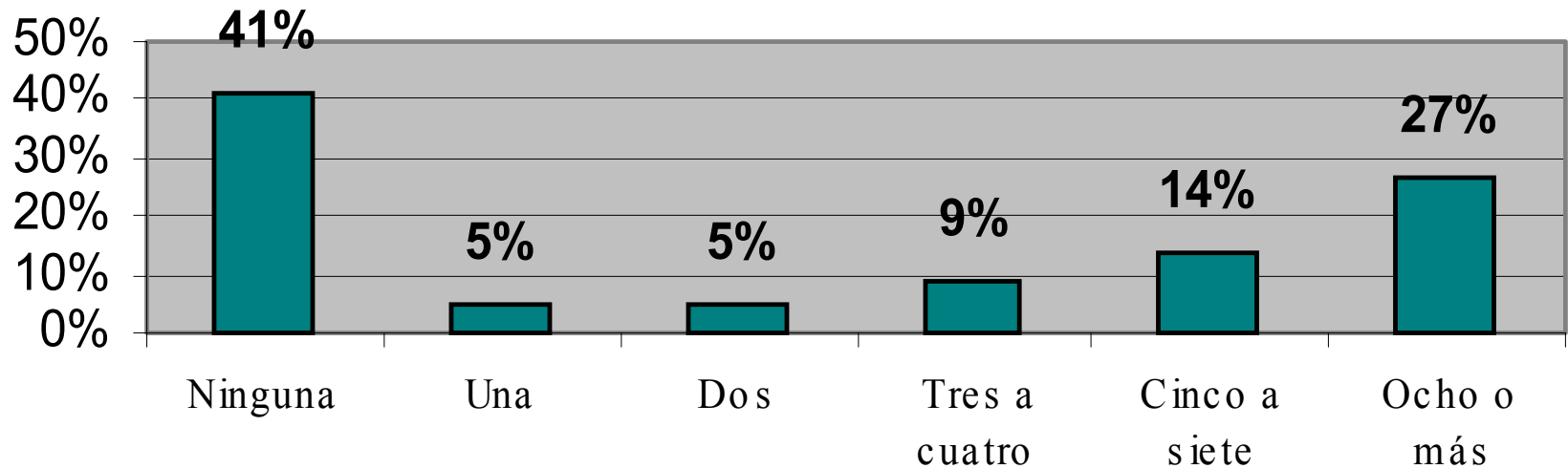
Datos de las ICAT

¿Incorporó promotores para el Programa?



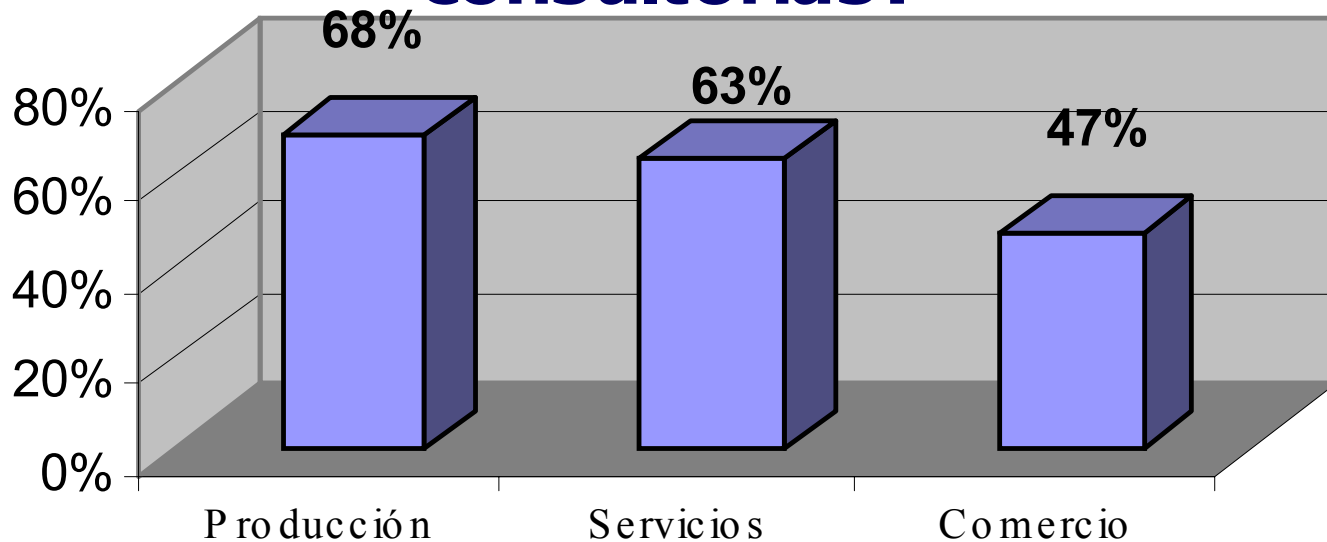
Datos de las ICAT

Número de actividades de capacitación y/o consultoría que ha desarrollado en el marco del Programa



Datos de las ICAT

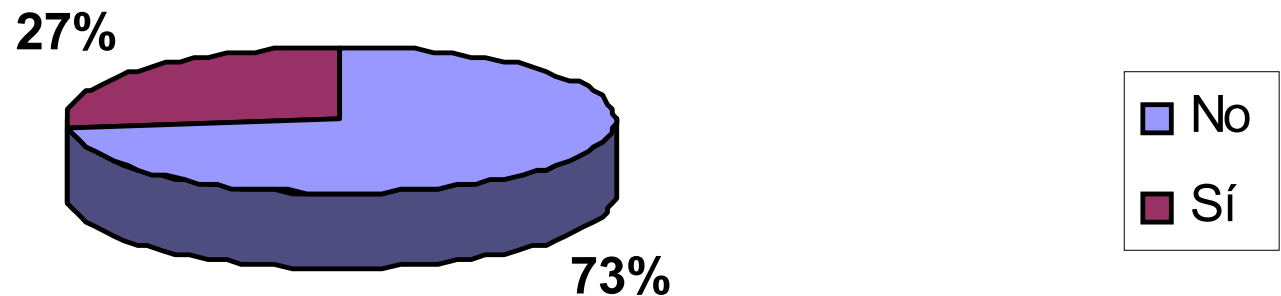
¿En qué rubros ha participado ofreciendo cursos y/o consultorías?



Posibilidad de respuestas múltiples

Datos de las ICAT

¿Cuenta o ha contado con apoyo de otros proyectos con financiamiento de la cooperación internacional?



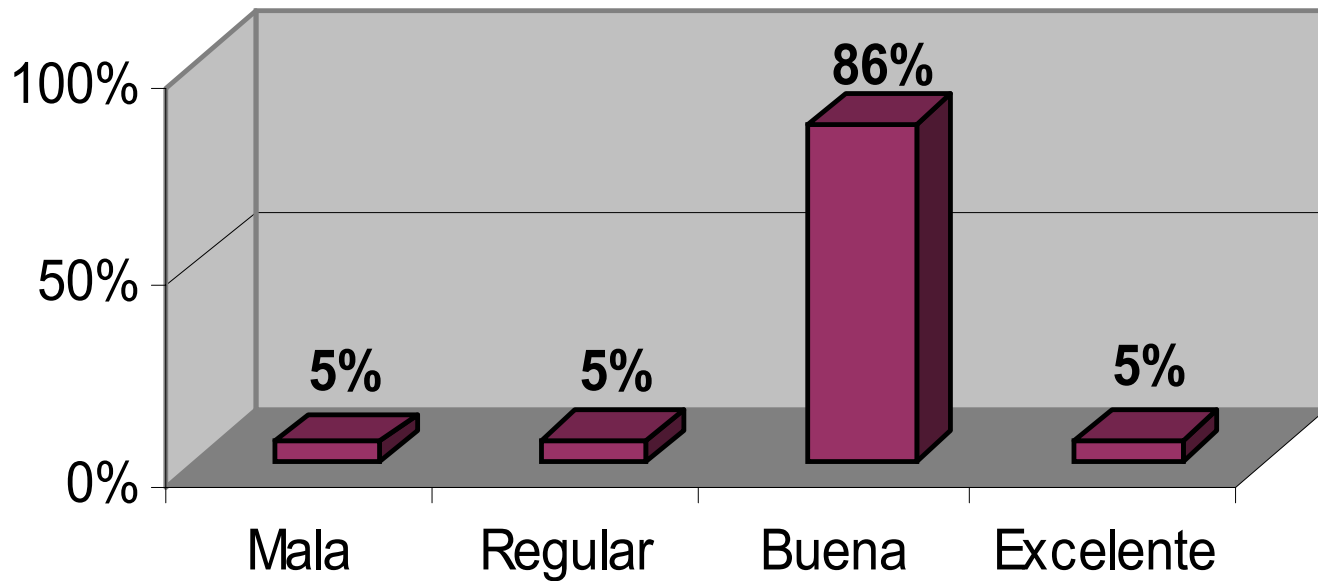
Datos de las ICAT

En caso afirmativo, ¿de cuáles?

- BID
- BCIE
- CTB
- IICA
- USAID
- FAO
- Banco Mundial

Datos de las ICAT

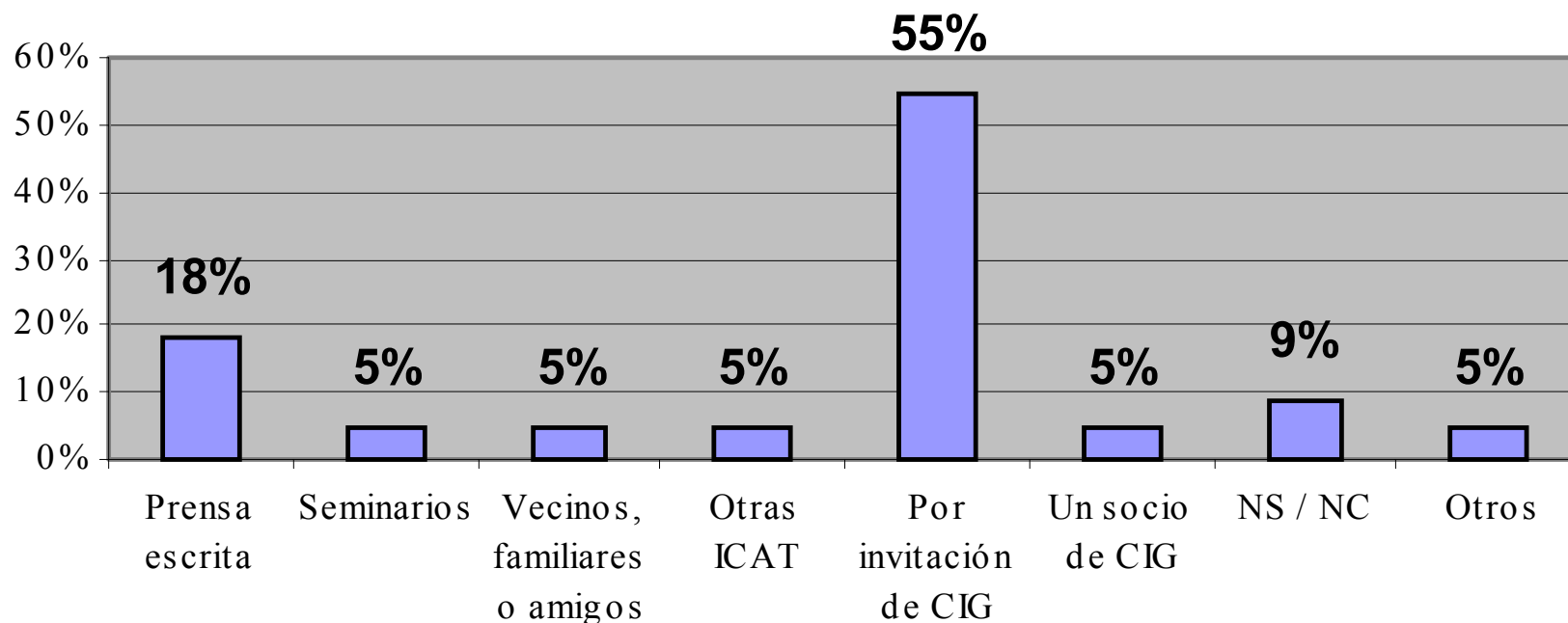
¿Qué opinión tiene del INTECAP?



Relación con el Programa de Apoyo de CIG

Relación con el Programa de Apoyo de CIG

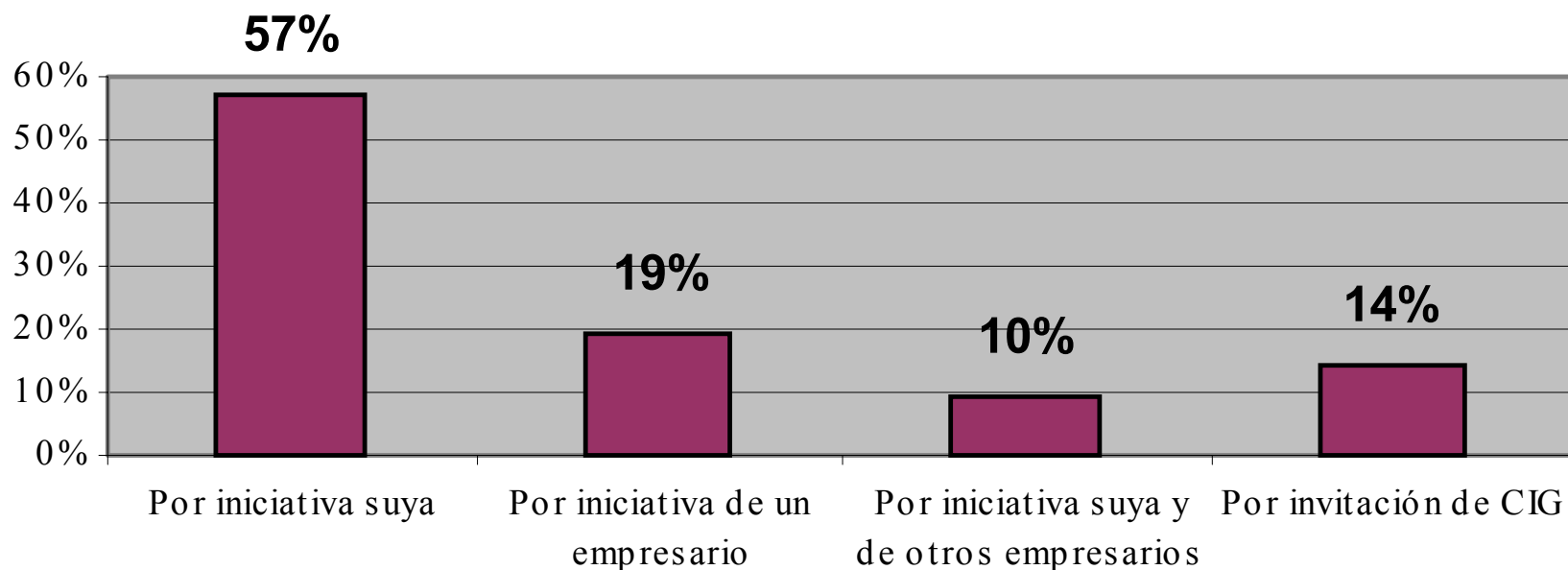
¿Cómo conoció el Programa?



Posibilidad de respuestas múltiples

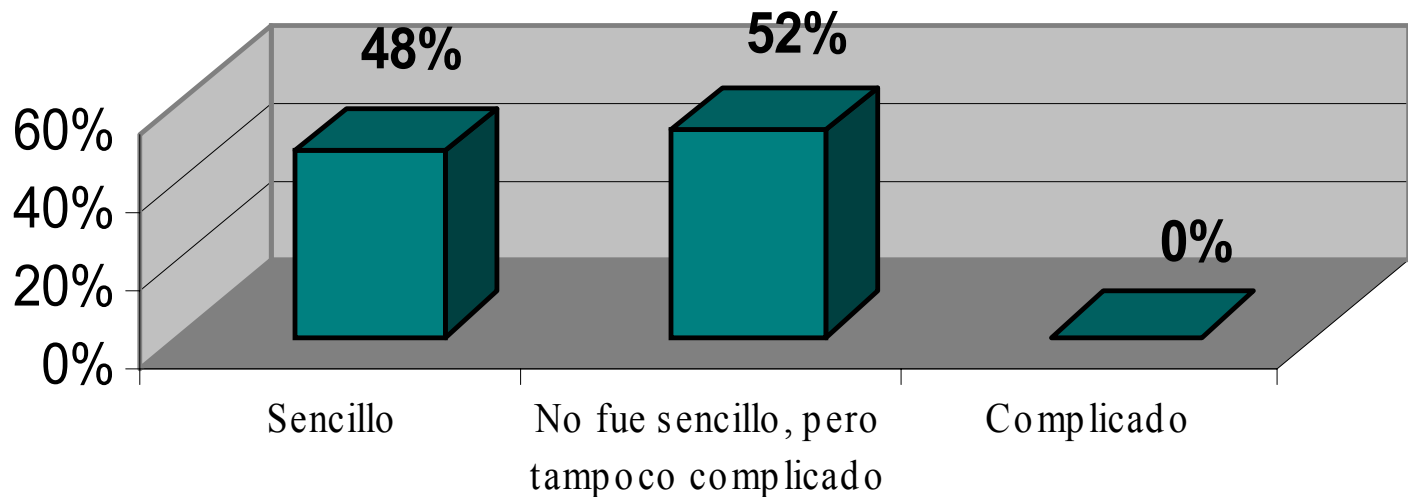
Relación con el Programa de Apoyo de CIG

¿De quién surgió la iniciativa de participar en el Programa?



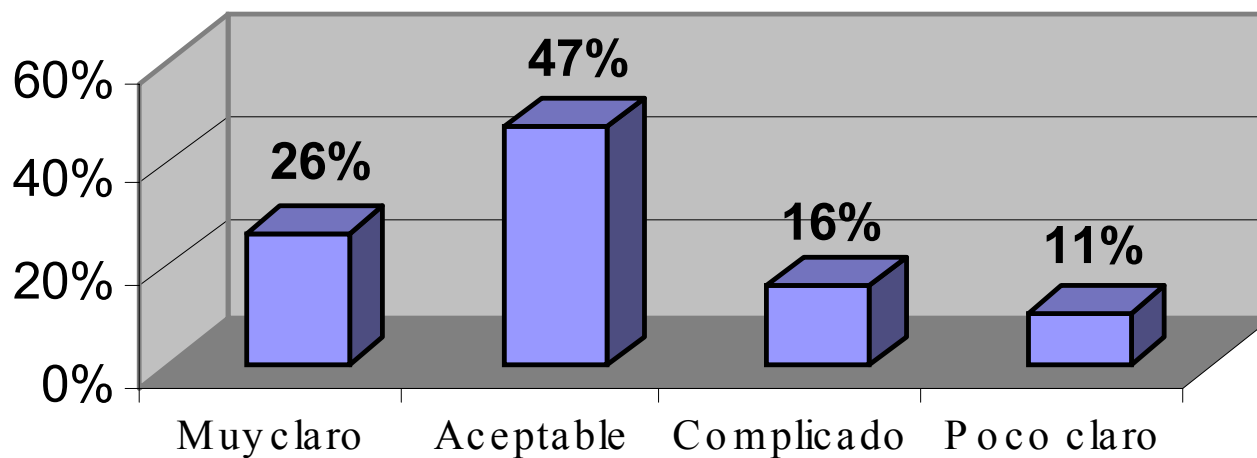
Relación con el Programa de Apoyo de CIG

¿Cómo fue el trámite para inscribirse en el Programa?



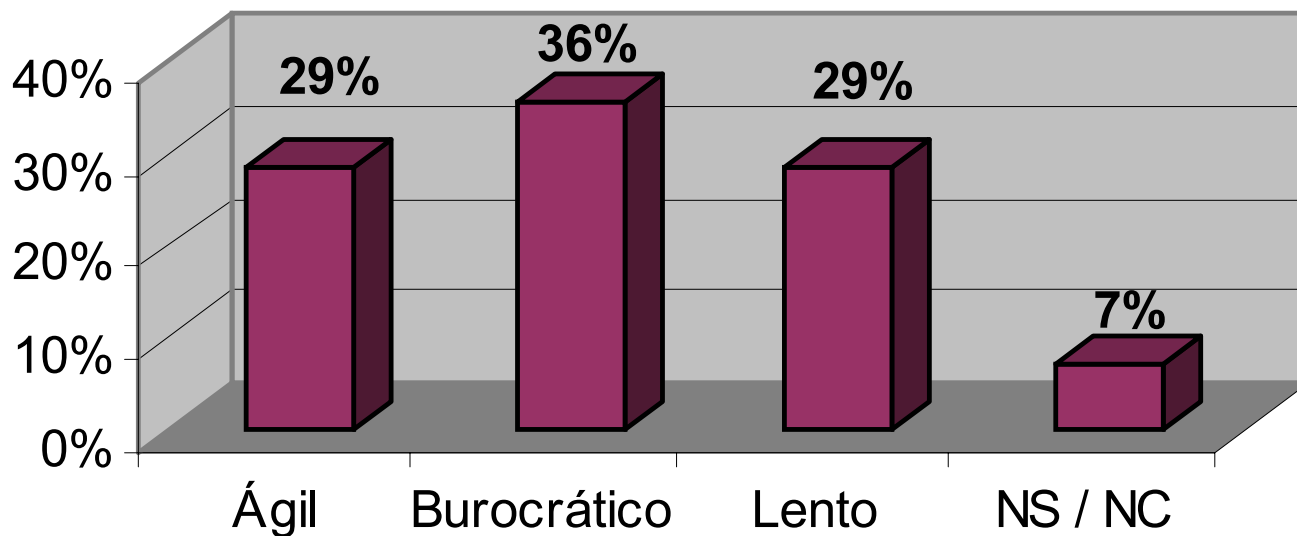
Relación con el Programa de Apoyo de CIG

¿Cómo considera el procedimiento de aprobación de cursos y/o consultorías?



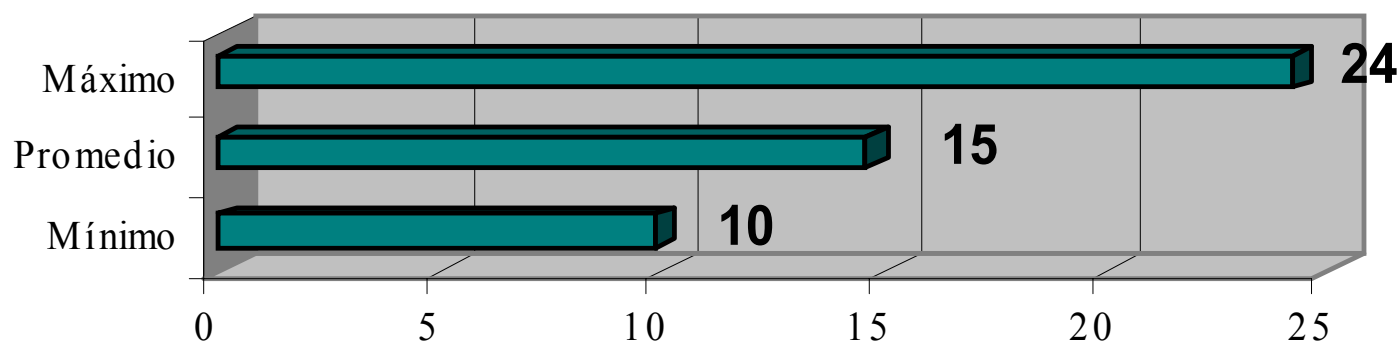
Relación con el Programa de Apoyo de CIG

¿Cómo considera el trámite de pago de cursos y/o consultorías?



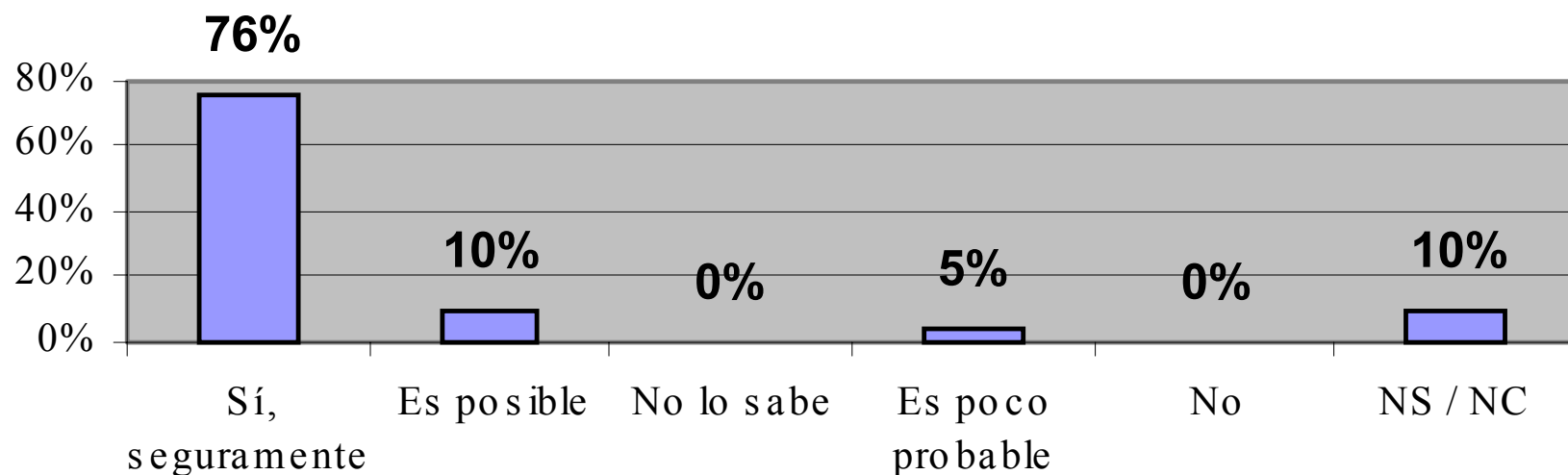
Relación con el Programa de Apoyo de CIG

¿En cuánto tiempo desde que presenta su trámite de pago de cursos y/o consultorías es reembolsado por el Programa? (días hábiles, en promedio)



Relación con el Programa de Apoyo de CIG

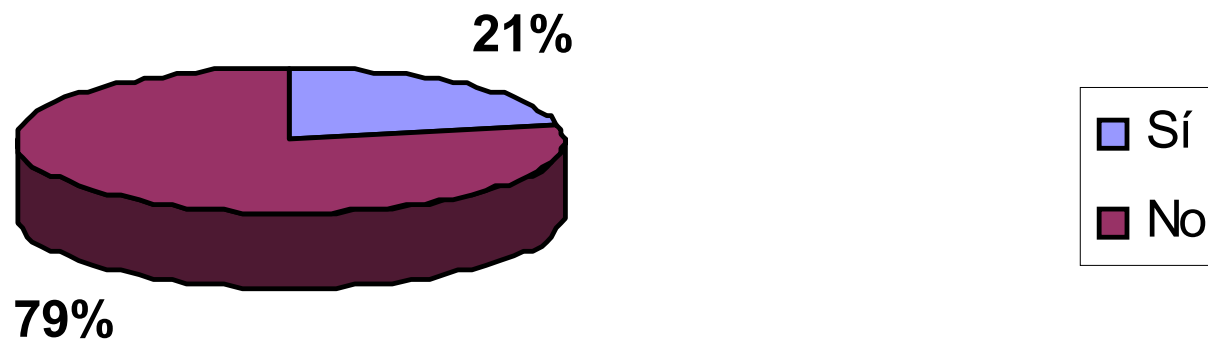
¿Le interesa continuar realizando cursos y/o consultorías en el Programa?



Organización de los servicios de las ICAT

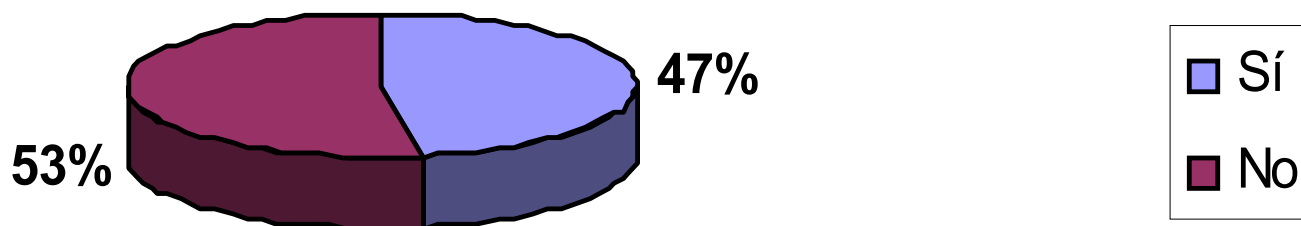
Organización de los servicios de las ICAT

Para presentar la propuesta de capacitación y/o consultoría, ¿necesitó de alguna institución o persona?



Organización de los servicios de las ICAT

¿Tuvo que diseñar un nuevo curso y/o servicio de consultoría para responder a los requerimientos de la/s empresa/s?



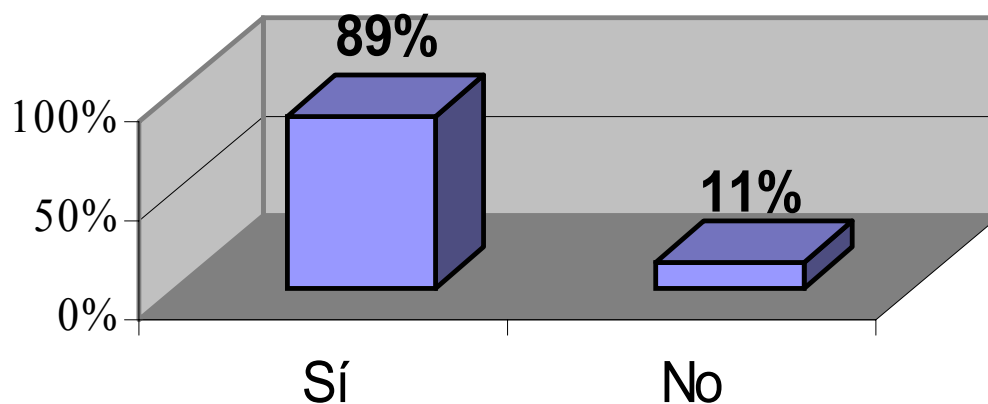
Organización de los servicios de las ICAT

En caso afirmativo, ¿cuáles?

- Trabajo en equipo
- Comunicación
- Liderazgo
- Búsqueda de información por internet
- Rediseño de procesos de mercadeo a clientes
- Diseño de paquetes de servicios para mediano y largo plazo
- Consultoría en la creación de estructuras organizacionales

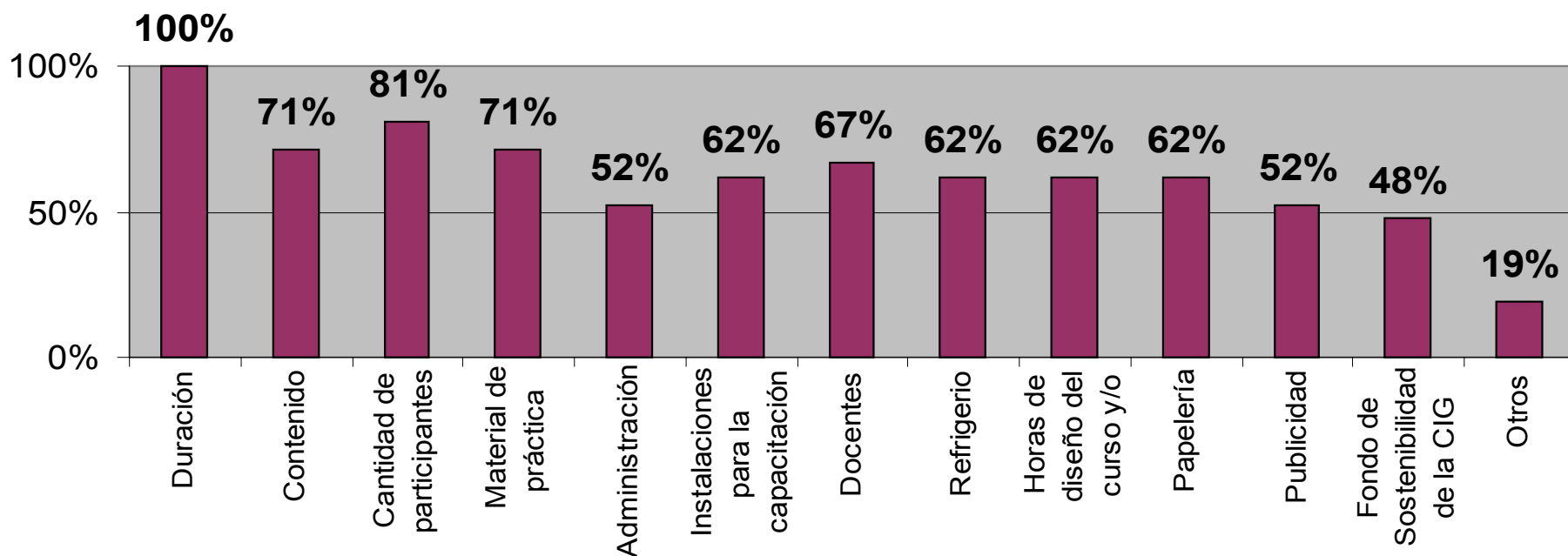
Organización de los servicios de las ICAT

¿Podrá volver a utilizar ese curso y/o consultoría para otras empresas?



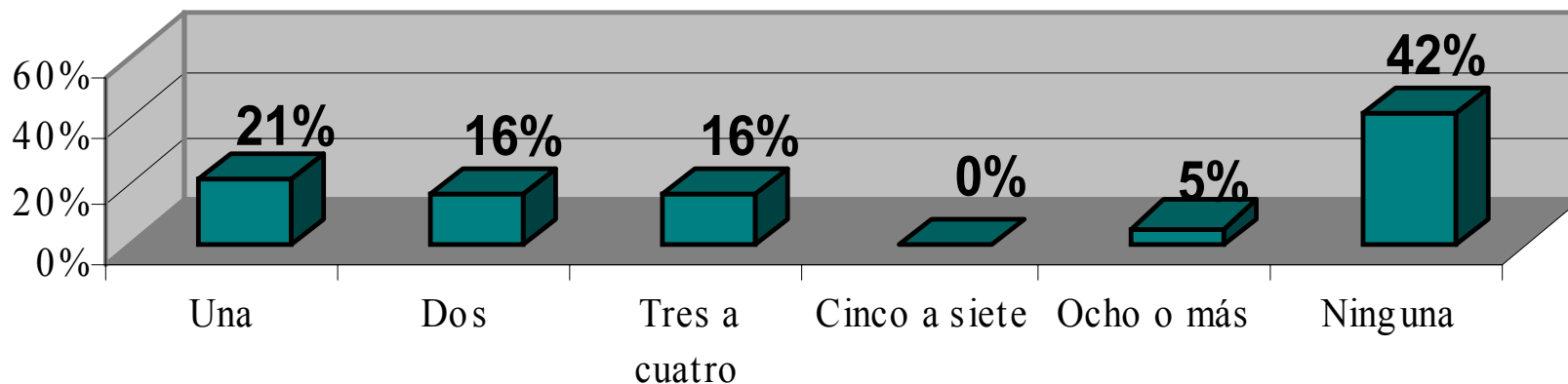
Organización de los servicios de las ICAT

¿Qué puntos tiene en cuenta al momento de calcular el costo del curso y/o consultoría?



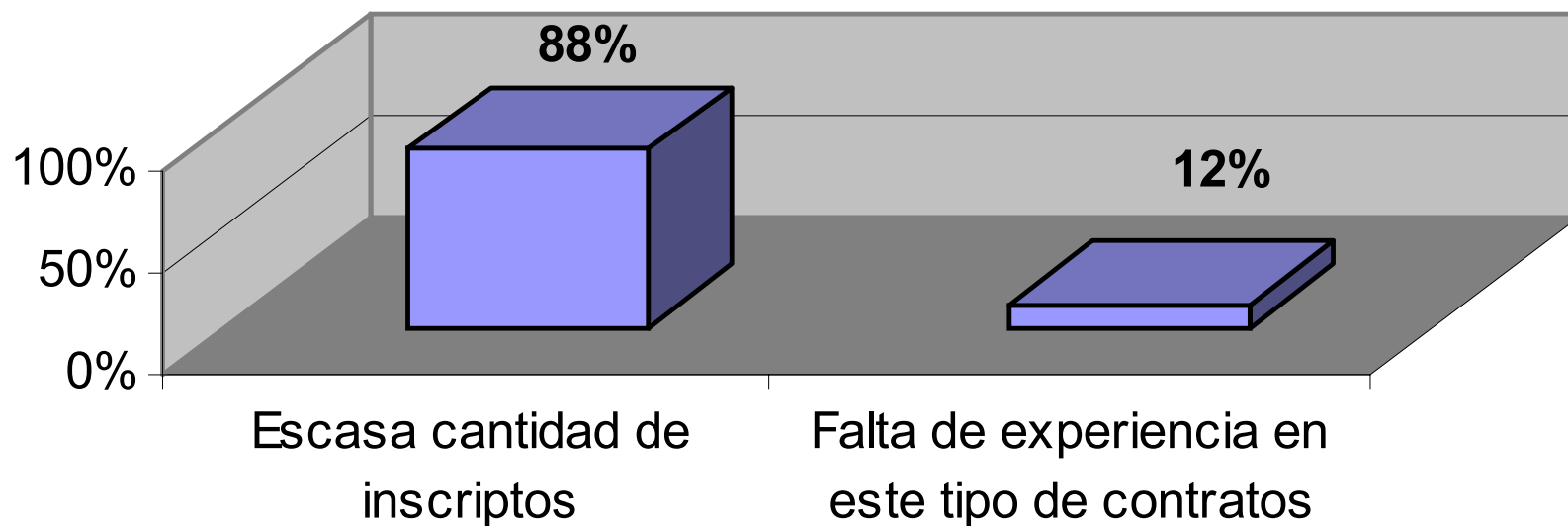
Organización de los servicios de las ICAT

¿Con qué frecuencia postergó cursos y/o consultorías ya organizados?



Organización de los servicios de las ICAT

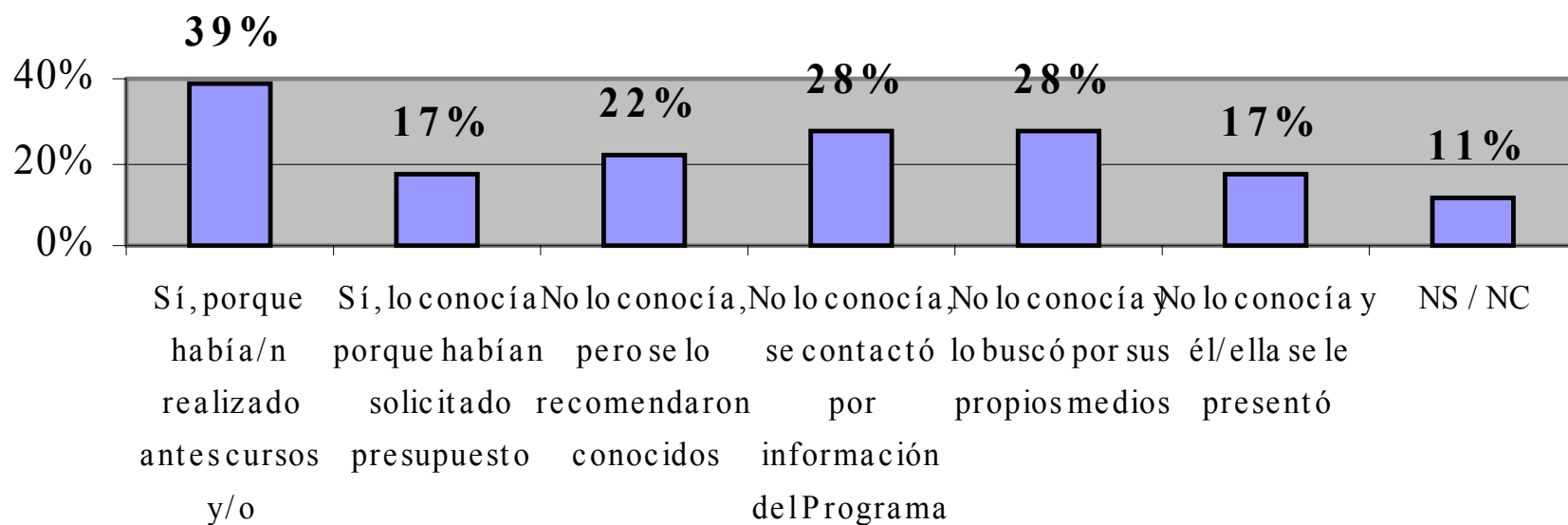
En caso positivo, ¿qué motivó la postergación?



Promoción

Promoción

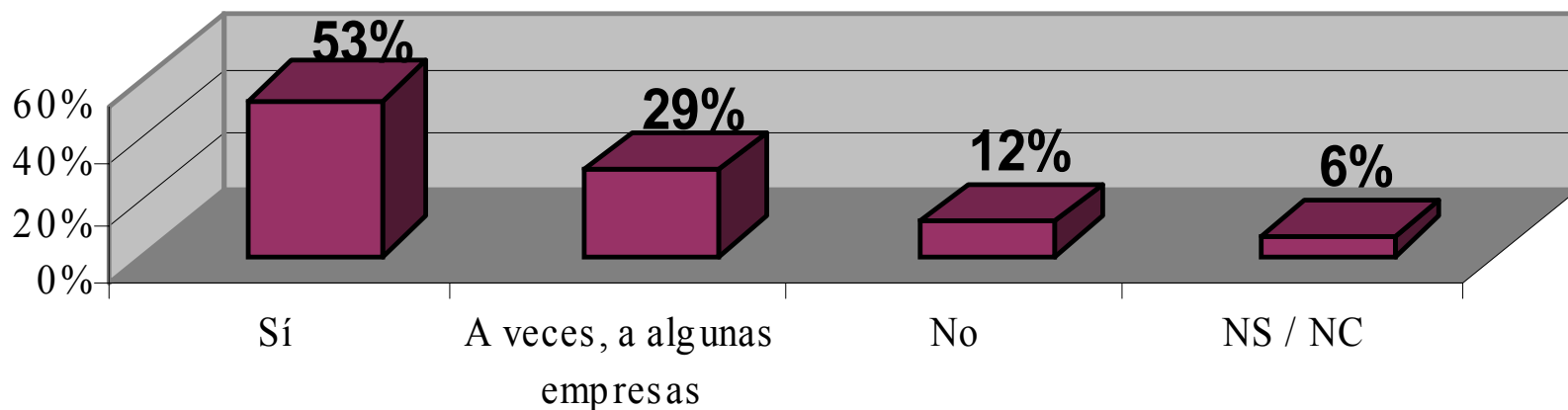
¿Tenía algún contacto con la/s empresa/s que le solicitaron cursos de capacitación y/o consultorías?



Posibilidad de respuestas múltiples

Promoción

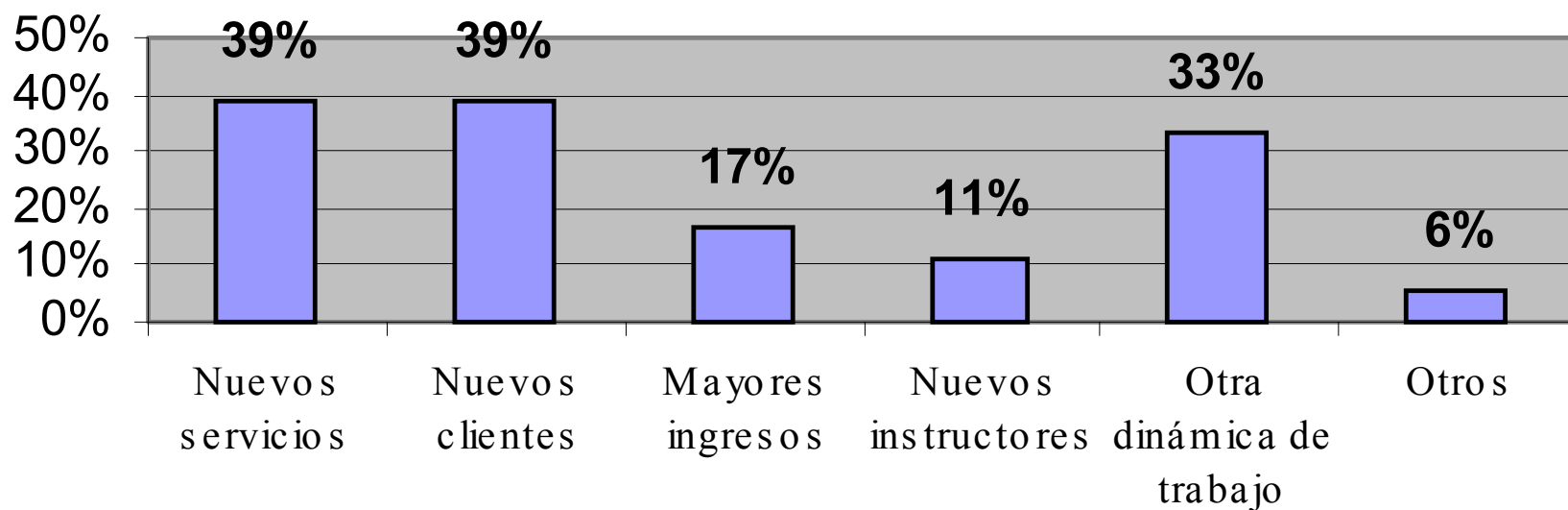
**¿Realiza publicidad de sus cursos
promocionando el sistema de
financiamiento de CIG?**



Resultados de las ICAT en la participación en el Programa de Apoyo de CIG

Resultados de las ICAT en la participación en el Programa de Apoyo de CIG

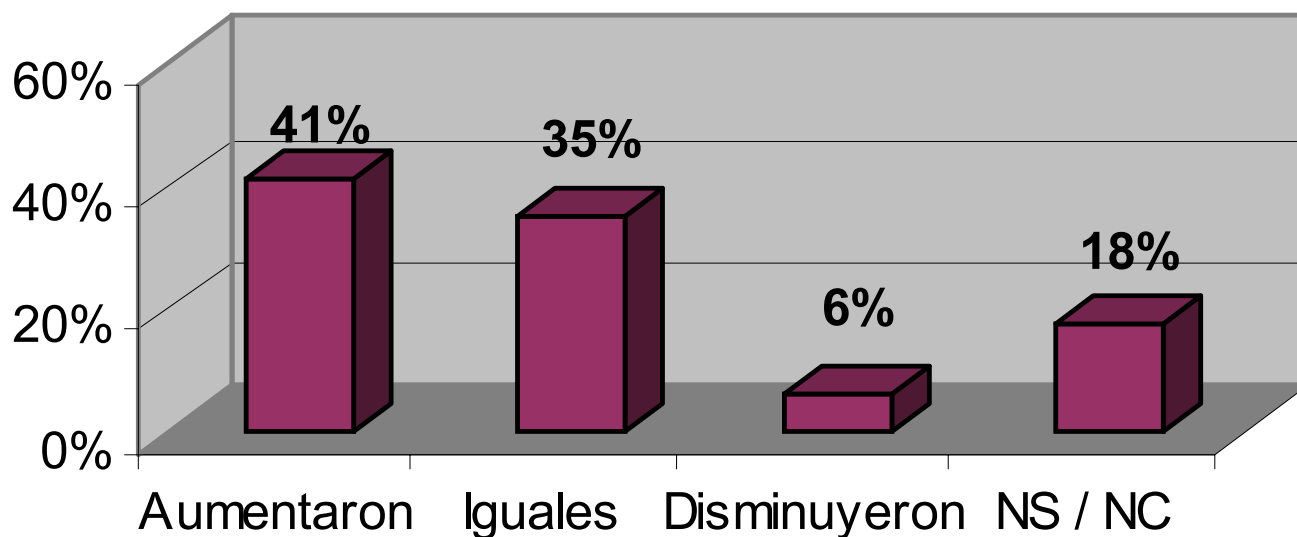
¿Cambió algo su ICAT con el Programa?



Posibilidad de respuestas múltiples

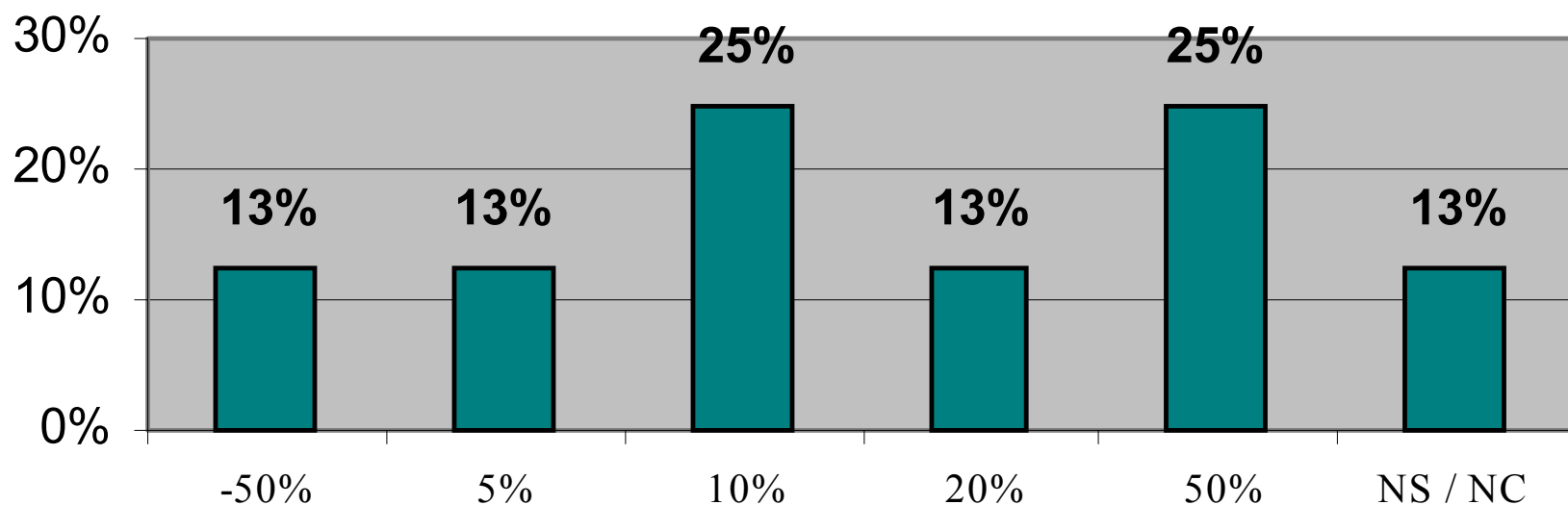
Resultados de las ICAT en la participación en el Programa de Apoyo de CIG

¿Cómo afectaron a sus ingresos su participación en el Programa?



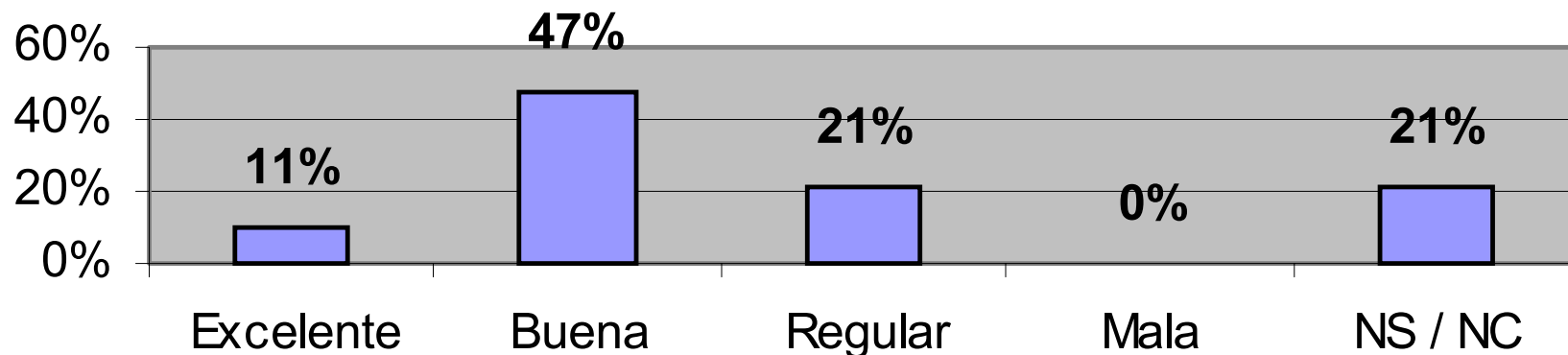
Resultados de las ICAT en la participación en el Programa de Apoyo de CIG

Si aumentaron o disminuyeron, ¿en cuánto?



Resultados de las ICAT en la participación en el Programa de Apoyo de CIG

¿Qué le pareció la información sobre la oferta y demanda de cursos de capacitación y/o consultoría que realizó el Programa?



Resultados de las ICAT en la participación en el Programa de Apoyo de CIG

¿Qué aspectos positivos destaca del Programa?

- El apoyo que se brinda a los empresarios en general
- El interés por mejorar la competitividad y el sector de la industria
- El subsidio de la capacitación de micro y pequeños empresarios
- Es una nueva forma de promocionar los servicios de desarrollo en Guatemala y crear un hábito en el uso de consultoría y capacitación
- Es el primer Programa en su género en Guatemala
- La comunicación hacia las empresas
- Permitir que los clientes exijan de los consultores una buena calidad en los servicios, por medio del pago parcial de los mismos
- El apoyo que se brinda a las ICAT, y la promoción que se realiza con los afiliados
- Permite realizar negocios para las ICAT de manera más fácil, ya que el empresario se ve atraído por la posibilidad de pagar menos por el servicio
- Los Incentivos fomentan el mercado de SDE

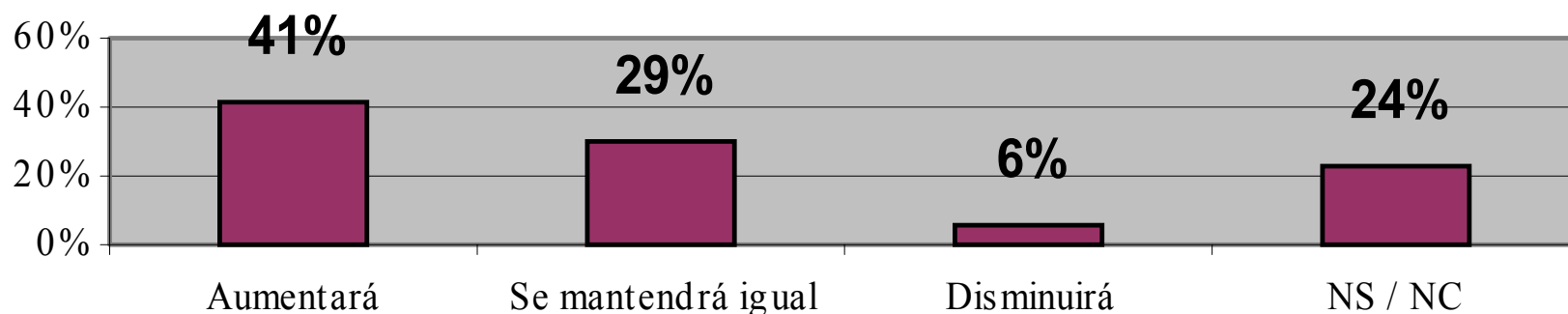
Resultados de las ICAT en la participación en el Programa de Apoyo de CIG

¿Cuáles han sido los aspectos negativos del Programa?

- Escasa fluidez de información hacia las ICAT
- Falta de divulgación y comunicación del Programa entre los socios de CIG y los empresarios en general
- Los trámites para la aprobación y rescate de Incentivos son complejos y lentos
- Demasiada papelería y burocracia en general
- El valor de los Incentivos para Capacitación Externa es poco significativo, y no es el adecuado para el mercado objetivo
- Duración y número de participantes de los cursos de Capacitación Externa
- No se alcanza bien el sector microempresarial
- El requisito de asociarse a CIG
- Escasa apertura en los temas que pueden desarrollarse en los cursos y consultorías

Resultados de las ICAT en la participación en el Programa de Apoyo de CIG

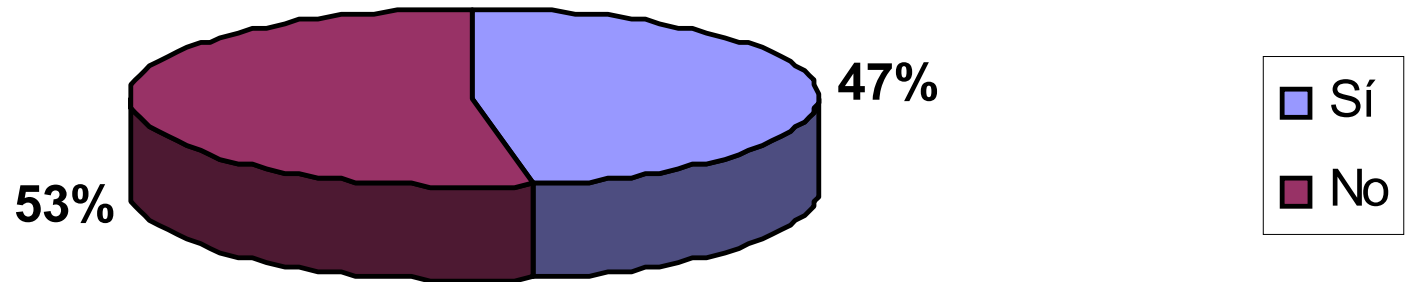
¿Cuál es su opinión sobre la capacidad de aporte de las micro, pequeñas y medianas empresas que han participado en el Programa?



Fondo de Innovaciones Técnicas

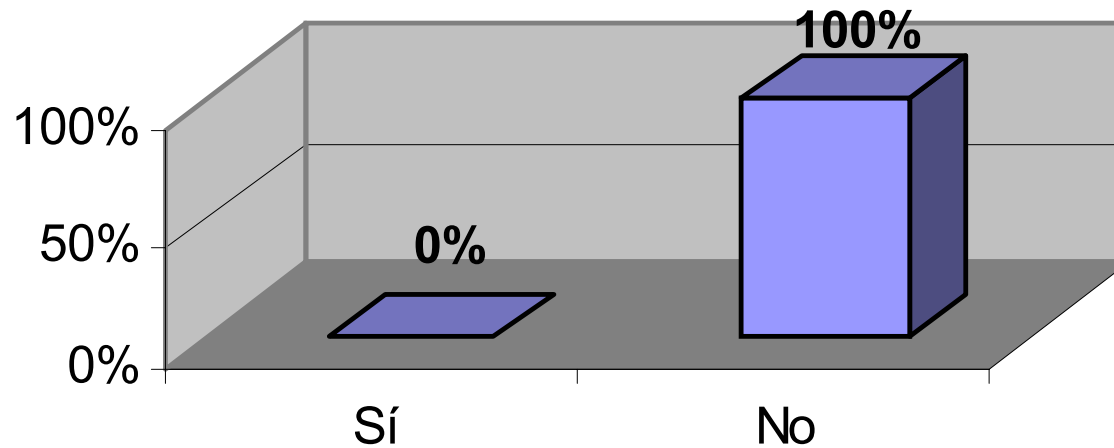
Fondo de Innovaciones Técnicas

¿Sabe de la existencia del Fondo de Innovaciones Técnicas?



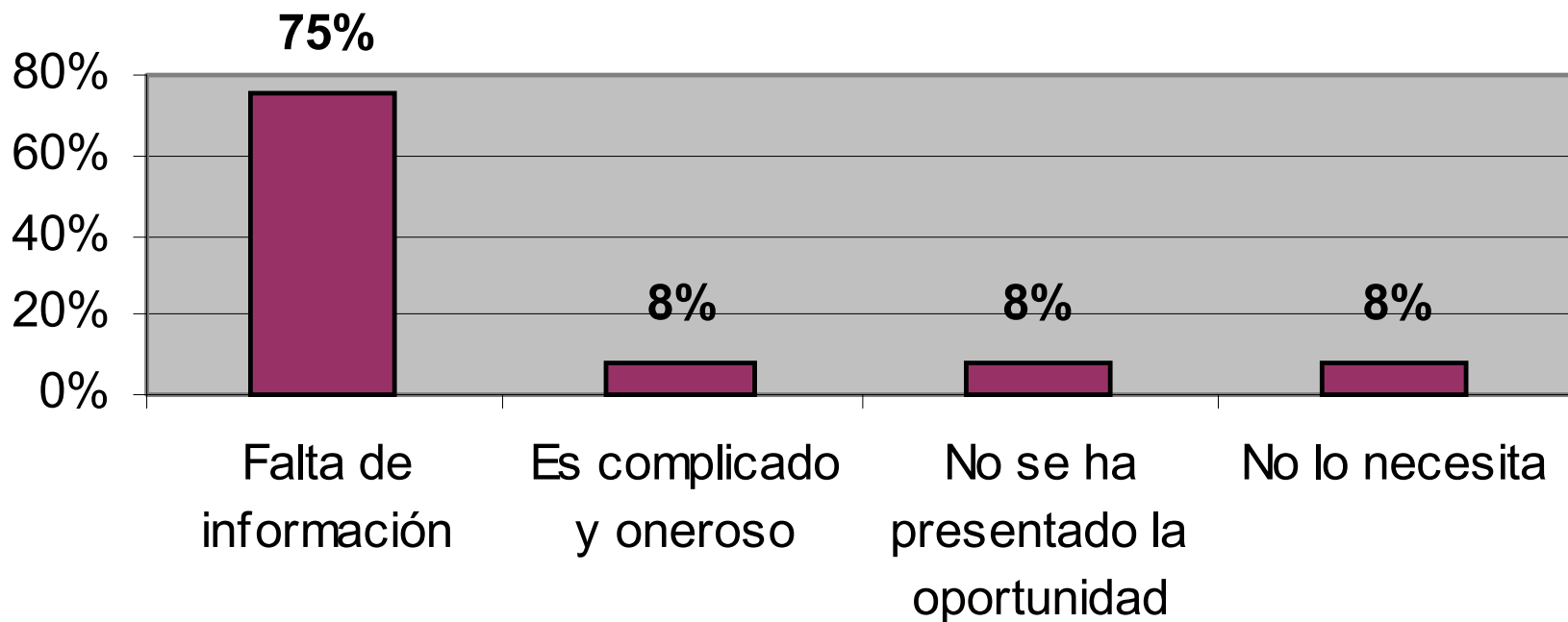
Fondo de Innovaciones Técnicas

¿Ha utilizado el Fondo para financiar mejoras en sus productos de capacitación y/o consultoría?



Fondo de Innovaciones Técnicas

¿Por qué?



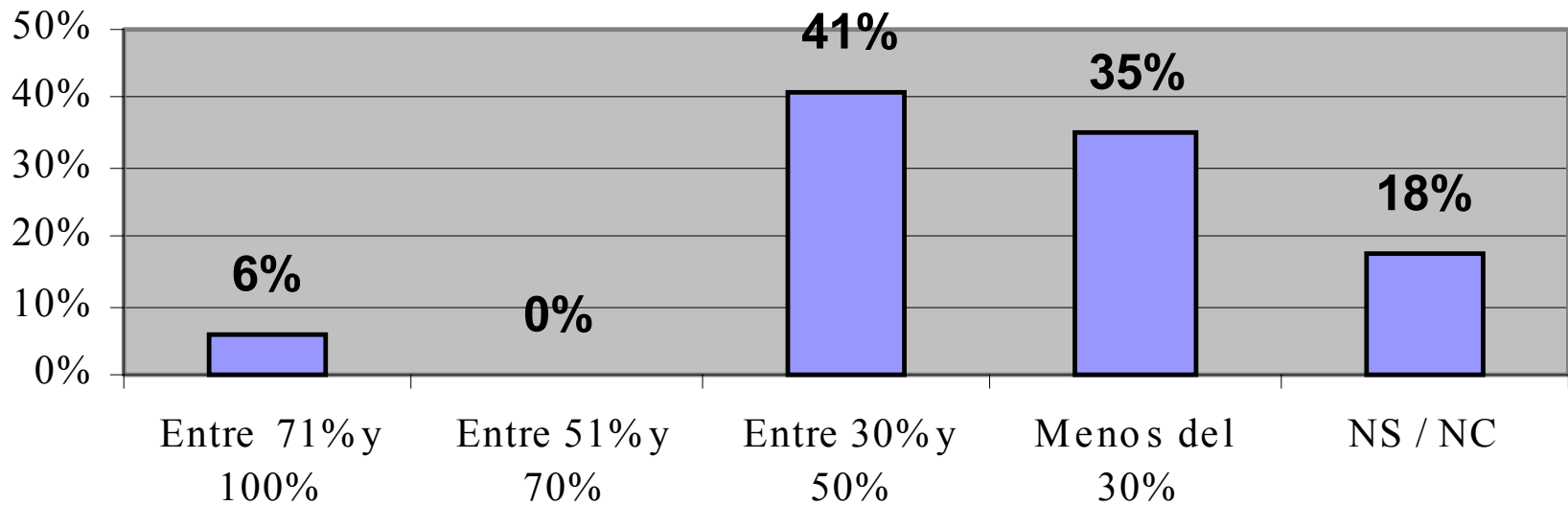
Fondo de Innovaciones Técnicas

¿Qué tipo de servicios le gustaría que financiara el Fondo?

- Tecnificación de ICAT
- Ampliación de áreas de Asistencia Técnica
- Capacitación sobre competencias específicas para consultores
- Mercadeo y benchmarking de resultados de otros Programas de SDE en otros países centroamericanos
- Desarrollo de organización y modelos de administración de empresas de servicios profesionales
- Servicios de promoción constante
- Cursos de capacitación en el exterior
- Preparación de materiales de capacitación

Fondo de Innovaciones Técnicas

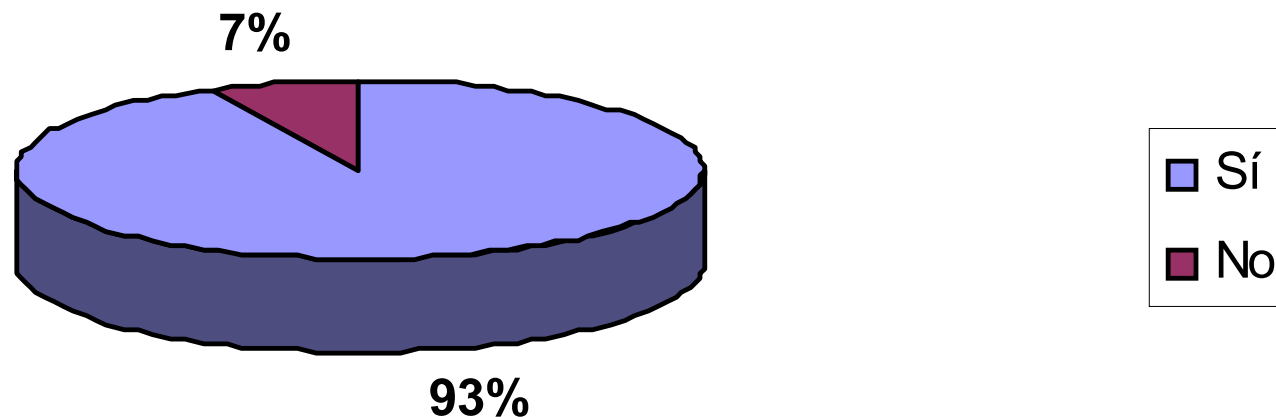
¿Cuánto estaría dispuesto a aportar para realizarlos?



Supervisión del Programa

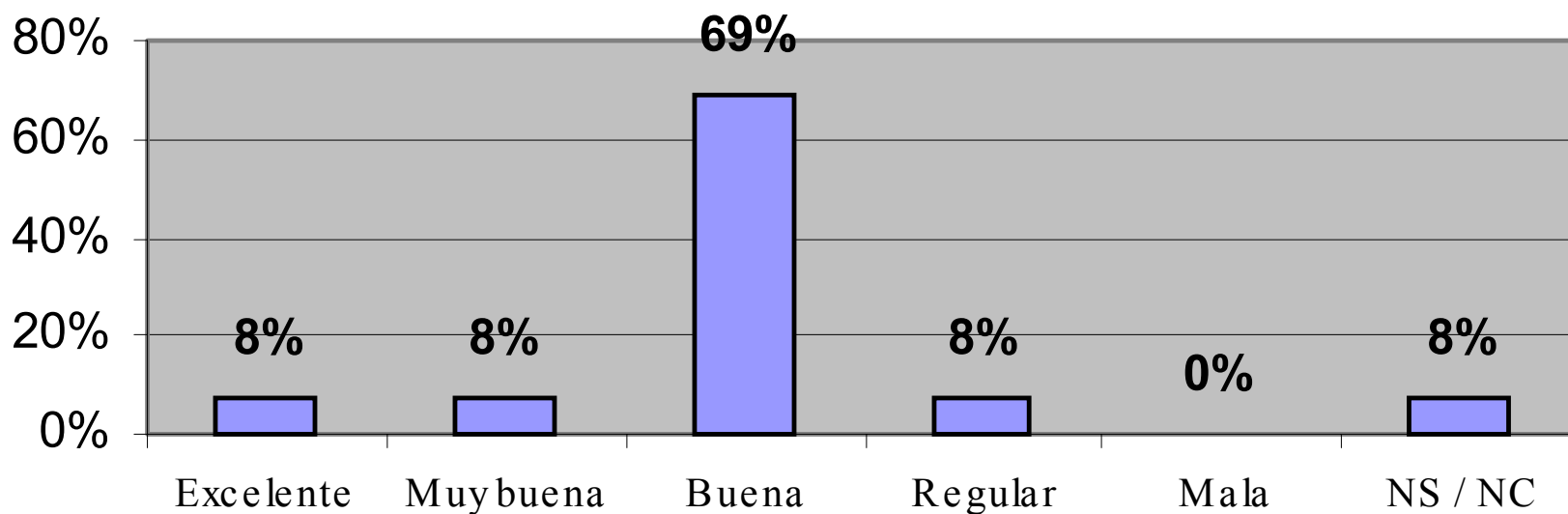
Supervisión del Programa

¿Recibió supervisión en sus cursos y/o consultorías?



Supervisión del Programa

¿Cuál es su opinión de la supervisión recibida?



¡Muchas gracias!