
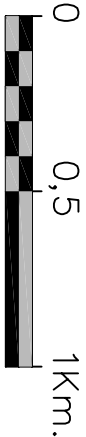


Instituto Nacional de Defensa Civil			
Estudio Definitivo del Riesgo y Control			
AA.HH. LAS COLINAS			
MAPA DE ISOACELERACIONES			
PARA UNA EXCEDENCIA DEL 10% EN 100 AÑOS			
 GEOCONSULT	ESCI: INDICADA		MAPA
	FECHA: ABRIL 2001		
			PS-02

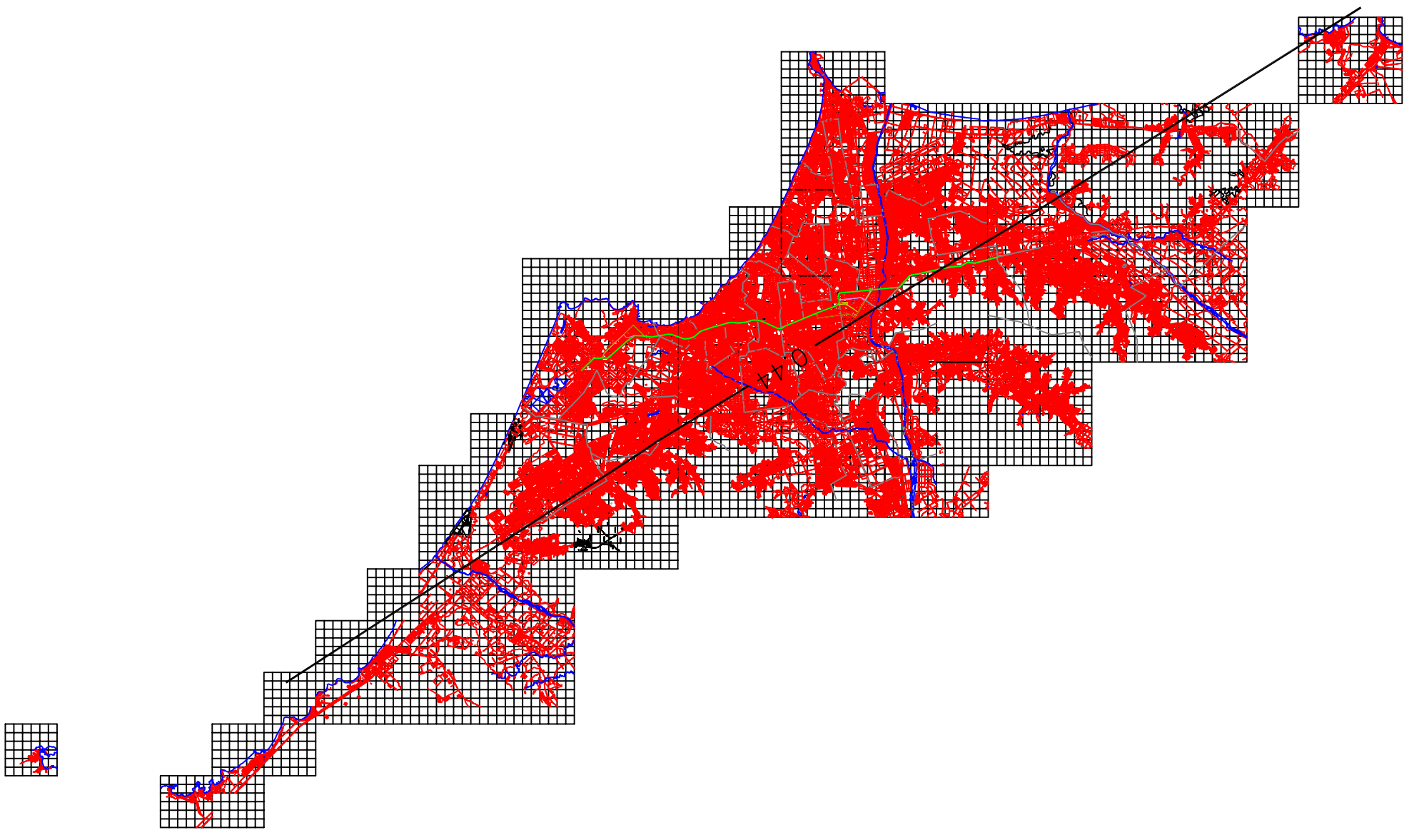
1:50.000

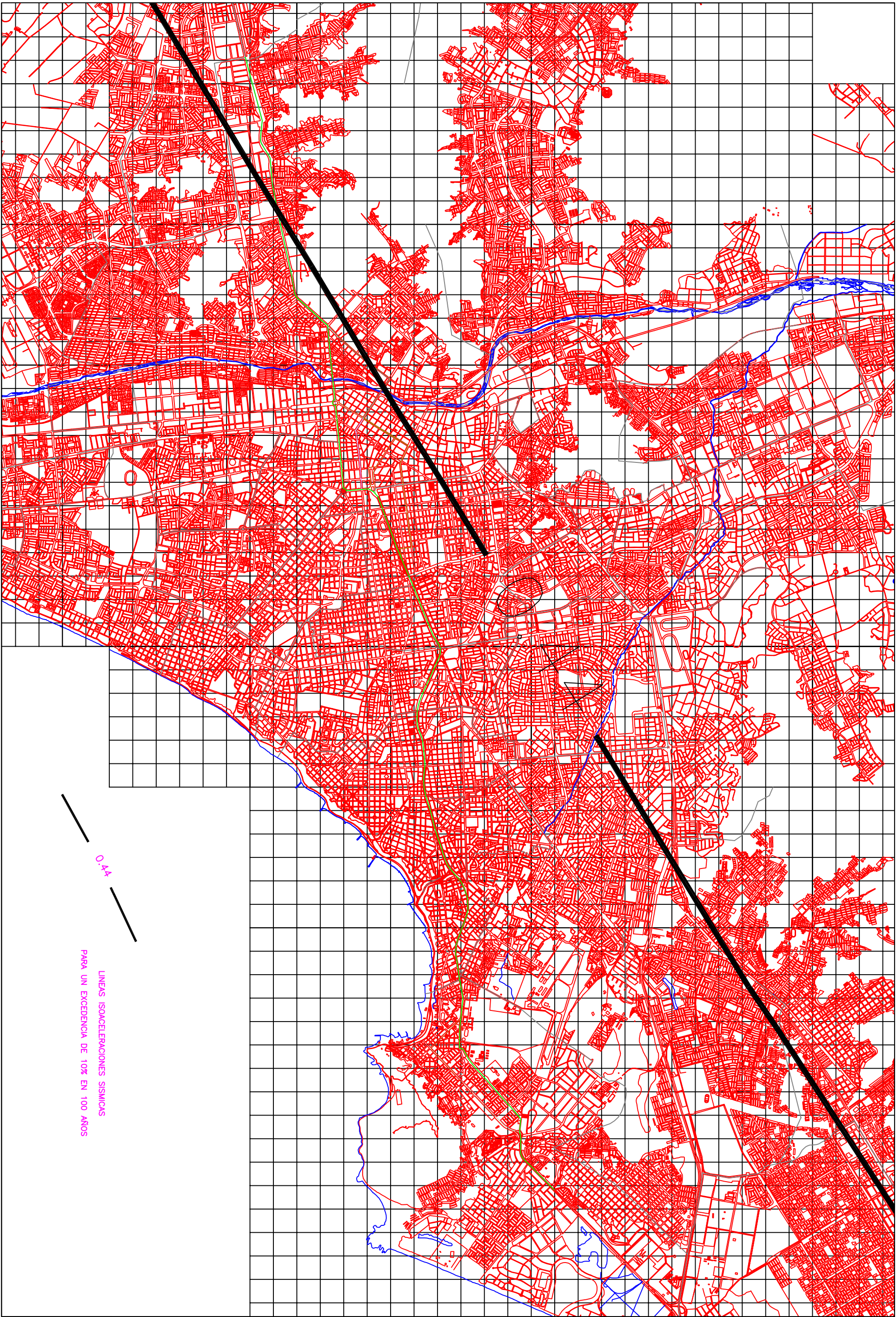


2002

GEOLOGIA
MAPA GEOLOGICO Y RIESGOS SISMICOS

B3.6.1.01
1 1





LINEAS ISOACELERACIONES SISMICAS
PARA UN EXCEDENCIA DE 10% EN 100 AÑOS

0.4A

TÍTULO
APOYO AL PROGRAMA DE TRANSPORTE URBANO DE LIMA
ESTUDIO TÉCNICOS Y AMBIENTALES DEL CORREDOR
SEGREGADO DE ALTA CAPACIDAD (COSAC I).

AUTOR
ZARYA
GRUPO CONSULTOR
getino
CABINETE DE ESTUDIOS TÉCNICOS
INGENIERIA, S.A.

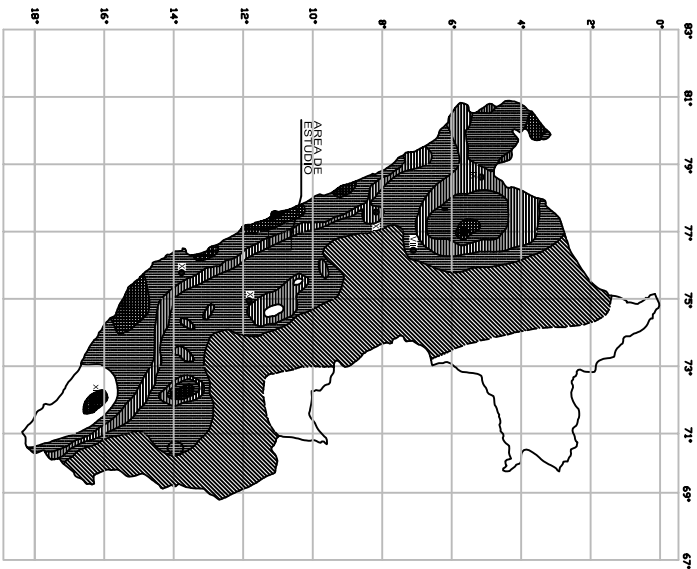
ESCALA NORMAL
1/75,000
Numérico
0 200 400 mts.
Original A3

FECHA:
2002

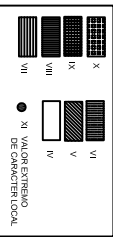
TÍTULO DEL PLANO
PLANO DE ISOACELERACIONES

N° DE PLANO
Hoja 1 de 1

CURVAS DE INTENSIDADES MAXIMAS
ESCALA DE INTENSIDADES MERCAU MODIFICADA



TOMADO DE ALTA N (V) COMANDO DE BOM. CIVIL, 1904-1905




Instituto Nacional de Defesa Civil

Estado Definitivo del Mapa y Control

ALPH. LOS COLOS

MAPA DE INTENSIDADES

 GEOCONSULT

1904-1905

1905-1906

1906-1907

1907-1908

1908-1909

1909-1910

1910-1911

1911-1912

1912-1913

1913-1914

1914-1915

1915-1916

1916-1917

1917-1918

1918-1919

1919-1920

1920-1921

1921-1922

1922-1923

1923-1924

1924-1925

1925-1926

1926-1927

1927-1928

1928-1929

1929-1930

1930-1931

1931-1932

1932-1933

1933-1934

1934-1935

1935-1936

1936-1937

1937-1938

1938-1939

1939-1940

1940-1941

1941-1942

1942-1943

1943-1944

1944-1945

1945-1946

1946-1947

1947-1948

1948-1949

1949-1950

1950-1951

1951-1952

1952-1953

1953-1954

1954-1955

1955-1956

1956-1957

1957-1958

1958-1959

1959-1960

1960-1961

1961-1962

1962-1963

1963-1964

1964-1965

1965-1966

1966-1967

1967-1968

1968-1969

1969-1970

1970-1971

1971-1972

1972-1973

1973-1974

1974-1975

1975-1976

1976-1977

1977-1978

1978-1979

1979-1980

1980-1981

1981-1982

1982-1983

1983-1984

1984-1985

1985-1986

1986-1987

1987-1988

1988-1989

1989-1990

1990-1991

1991-1992

1992-1993

1993-1994

1994-1995

1995-1996

1996-1997

1997-1998

1998-1999

1999-2000

2000-2001

2001-2002

2002-2003

2003-2004

2004-2005

2005-2006

2006-2007

2007-2008

2008-2009

2009-2010

2010-2011

2011-2012

2012-2013

2013-2014

2014-2015

2015-2016

2016-2017

2017-2018

2018-2019

2019-2020

2020-2021

2021-2022

2022-2023

2023-2024

2024-2025

2025-2026

2026-2027

2027-2028

2028-2029

2029-2030

2030-2031

2031-2032

2032-2033

2033-2034

2034-2035

2035-2036

2036-2037

2037-2038

2038-2039

2039-2040

2040-2041

2041-2042

2042-2043

2043-2044

2044-2045

2045-2046

2046-2047

2047-2048

2048-2049

2049-2050

2050-2051

2051-2052

2052-2053

2053-2054

2054-2055

2055-2056

2056-2057

2057-2058

2058-2059

2059-2060

2060-2061

2061-2062

2062-2063

2063-2064

2064-2065

2065-2066

2066-2067

2067-2068

2068-2069

2069-2070

2070-2071

2071-2072

2072-2073

2073-2074

2074-2075

2075-2076

2076-2077

2077-2078

2078-2079

2079-2080

2080-2081

2081-2082

2082-2083

2083-2084

2084-2085

2085-2086

2086-2087

2087-2088

2088-2089

2089-2090

2090-2091

2091-2092

2092-2093

2093-2094

2094-2095

2095-2096

2096-2097

2097-2098

2098-2099

2099-2100

2100-2101

2101-2102

2102-2103

2103-2104

2104-2105

2105-2106

2106-2107

2107-2108

2108-2109

2109-2110

2110-2111

2111-2112

2112-2113

2113-2114

2114-2115

2115-2116

2116-2117

2117-2118

2118-2119

2119-2120

2120-2121

2121-2122

2122-2123

2123-2124

2124-2125

2125-2126

2126-2127

2127-2128

2128-2129

2129-2130

2130-2131

2131-2132

2132-2133

2133-2134

2134-2135

2135-2136

2136-2137

2137-2138

2138-2139

2139-2140

2140-2141

2141-2142

2142-2143

2143-2144

2144-2145

2145-2146

2146-2147

2147-2148

2148-2149

2149-2150

2150-2151

2151-2152

2152-2153

2153-2154

2154-2155

2155-2156

2156-2157

2157-2158

2158-2159

2159-2160

2160-2161

2161-2162

2162-2163

2163-2164

2164-2165

2165-2166

2166-2167

2167-2168

2168-2169

2169-2170

2170-2171

2171-2172

2172-2173

2173-2174

2174-2175

2175-2176

2176-2177

2177-2178

2178-2179

2179-2180

2180-2181

2181-2182

2182-2183

2183-2184

2184-2185

2185-2186

2186-2187

2187-2188

2188-2189

2189-2190

2190-2191

2191-2192

2192-2193

2193-2194

2194-2195

2195-2196

2196-2197

2197-2198

2198-2199

2199-2200

2200-2201

2201-2202

2202-2203

2203-2204

2204-2205

2205-2206

2206-2207

2207-2208

2208-2209

2209-2210

2210-2211

2211-2212

2212-2213

2213-2214

2214-2215

2215-2216

2216-2217

2217-2218

2218-2219

2219-2220

2220-2221

2221-2222

2222-2223

2223-2224

2224-2225

2225-2226

2226-2227

2227-2228

2228-2229

2229-2230

2230-2231

2231-2232

2232-2233

2233-2234

2234-2235

2235-2236

2236-2237

2237-2238

2238-2239

2239-2240

2240-2241

2241-2242

2242-2243

2243-2244

2244-2245

2245-2246

2246-2247

2247-2248

2248-2249

2249-2250

2250-2251

2251-2252

2252-2253

2253-2254

2254-2255

2255-2256

2256-2257

2257-2258

2258-2259

2259-2260

2260-2261

2261-2262

2262-2263

2263-2264

2264-2265

2265-2266

2266-2267

2267-2268

2268-2269

2269-2270

2270-2271

2271-2272

2272-2273

2273-2274

2274-2275

2275-2276

2276-2277

2277-2278

2278-2279

2279-2280

2280-2281

2281-2282

2282-2283

2283-2284

2284-2285

2285-2286

2286-2287

2287-2288

2288-2289

2289-2290

2290-2291

2291-2292

2292-2293

2293-2294

2294-2295

2295-2296

2296-2297

2297-2298

2298-2299

2299-2300

2300-2301

2301-2302

2302-2303

2303-2304

2304-2305

2305-2306

2306-2307

2307-2308

2308-2309

2309-2310

2310-2311

2311-2312

2312-2313

2313-2314

2314-2315

2315-2316

2316-2317

2317-2318

2318-2319

2319-2320

2320-2321

2321-2322

2322-2323

2323-2324

2324-2325

2325-2326

2326-2327

2327-2328

2328-2329

2329-2330

2330-2331

2331-2332

2332-2333

2333-2334

2334-2335

2335-2336

2336-2337

2337-2338

2338-2339

2339-2340

2340-2341

2341-2342

2342-2343

2343-2344

2344-2345

2345-2346

2346-2347

2347-2348

2348-2349

2349-2350

2350-2351

2351-2352

2352-2353

2353-2354

2354-2355

2355-2356

2356-2357

2357-2358

2358-2359

2359-2360

2360-2361

2361-2362

2362-2363

2363-2364

2364-2365

2365-2366

2366-2367

2367-2368

2368-2369

2369-2370

2370-2371

2371-2372

2372-2373

2373-2374

2374-2375

2375-2376

2376-2377

2377-2378

2378-2379

2379-2380

2380-2381

2381-2382

2382-2383

2383-2384

2384-2385

2385-2386

2386-2387

2387-2388

2388-2389

2389-2390

2390-2391

2391-2392

2392-2393

2393-2394

2394-2395

2395-2396

2396-2397

2397-2398

2398-2399

2399-2400

2400-2401

2401-2402

2402-2403

2403-2404

2404-2405

2405-2406

2406-2407

2407-2408

2408-2409

2409-2410

2410-2411

2411-2412

2412-2413

2413-2414

2414-2415

2415-2416

2416-2417

2417-2418

2418-2419

2419-2420

2420-2421

2421-2422

2422-2423

2423-2424

2424-2425

2425-2426

2426-2427

2427-2428

2428-2429

2429-2430

2430-2431

2431-2432

2432-2433

2433-2434

2434-2435

2435-2436

2436-2437

2437-2438

2438-2439

2439-2440

2440-2441

2441-2442

2442-2443

2443-2444

2444-2445

2445-2446

2446-2447

2447-2448

2448-2449

2449-2450

2450-2451

2451-2452

2452-2453

2453-2454

2454-2455

2455-2456

2456-2457

2457-2458

2458-2459

2459-2460

2460-2461

2461-2462

2462-2463

2463-2464

2464-2465

2465-2466

2466-2467

2467-2468

2468-2469

2469-2470

2470-2471

2471-2472

2472-2473

2473-2474

2474-2475

2475-2476

2476-2477

2477-2478

2478-2479

2479-2480

2480-2481

2481-2482

2482-2483

2483-2484

2484-2485

2485-2486

2486-2487

2487-2488

2488-2489

2489-2490

2490-2491

2491-2492

2492-2493

2493-2494

2494-2495

2495-2496

2496-2497

2497-2498

2498-2499

2499-2500

2500-2501

2501-2502

2502-2503

2503-2504

2504-2505

2505-2506

2506-2507

2507-2508

2508-2509

2509-2510

2510-2511

2511-2512

2512-2513

2513-2514

2514-2515

2515-2516

2516-2517

2517-2518

2518-2519

2519-2520

2520-2521

2521-2522

2522-2523

2523-2524

2524-2525

2525-2526

2526-2527

2527-2528

2528-2529

2529-2530

2530-2531

2531-2532

2532-2533

2533-2534

2534-2535

2535-2536

2536-2537

2537-2538

2538-2539

2539-2540

2540-2541

2541-2542

2542-2543

2543-2544

2544-2545

2545-2546

2546-2547

2547-2548

2548-2549

2549-2550

2550-2551

2551-2552

2552-2553

2553-2554

2554-2555

2555-2556

2556-2557

2557-2558

2558-2559

2559-2560

2560-2561

2561-2562

2562-2563

2563-2564

2564-2565

2565-2566

2566-2567

2567-2568

2568-2569

2569-2570

2570-2571

2571-2572

2572-2573

2573-2574

2574-2575

2575-2576

2576-2577

2577-2578

2578-2579

2579-2580

2580-2581

2581-2582

2582-2583

2583-2584

2584-2585

2585-2586

2586-2587

2587-2588

2588-2589

2589-2590

2590-2591

2591-2592

2592-2593

2593-2594

2594-2595

2595-2596

2596-2597

2597-2598

2598-2599

2599-2600

2600-2601

2601-2602

2602-2603

2603-2604

2604-2605

2605-2606

2606-2607

2607-2608

2608-2609

2609-2610

2610-2611

2611-2612

2612-2613

2613-2614

2614-2615

2615-2616

2616-2617

2617-2618

2618-2619

2619-2620

2620-2621

2621-2622

2622-2623

2623-2624

2624-2625

2625-2626

2626-2627

2627-2628

2628-2629

2629-2630

2630-2631

2631-2632

2632-2633

2633-2634

2634-2635

2635-2636

2636-2637

2637-2638

2638-2639

2639-2640

2640-2641

2641-2642

2642-2643

2643-2644

2644-2645

2645-2646

2646-2647

2647-2648

2648-2649

2649-2650

2650-2651

2651-2652

2652-2653

2653-2654

2654-2655

2655-2656

2656-2657

2657-2658

2658-2659

2659-2660

2660-2661

2661-2662

2662-2663

2663-2664

2664-2665

2665-2666

2666-2667

2667-2668

2668-2669

2669-2670

2670-2671

2671-2672

2672-2673

2673-2674

2674-2675

2675-2676

2676-2677

2677-2678

2678-2679

2679-2680

2680-2681

2681-2682

2682-2683

2683-2684

2684-2685

2685-2686

2686-2687

2687-2688

2688-2689

2689-2690

2690-2691

2691-2692

2692-2693

2693-2694

2694-2695

2695-2696

2696-2697

2697-2698

2698-2699

2699-2700

2700-2701

2701-2702

2702-2703

2703-2704

2704-2705

2705-2706

2706-2707

2707-2708

2708-2709

2709-2710

2710-2711

2711-2712

2712-2713

2713-2714

2714-2715

2715-2716

2716-2717

2717-2718

2718-2719

2719-2720

2720-2721

2721-2722

2722-2723

2723-2724

2724-2725

2725-2726

2726-2727

2727-2728

2728-2729

2729-2730

2730-2731

2731-2732

2732-2733

2733-2734

2734-2735

2735-2736

2736-2737

2737-2738

2738-2739

2739-2740

2740-2741

2741-2742

2742-2743

2743-2744

2744-2745

2745-2746

2746-2747

2747-2748

2748-2749

2749-2750

2750-2751

2751-2752

2752-2753

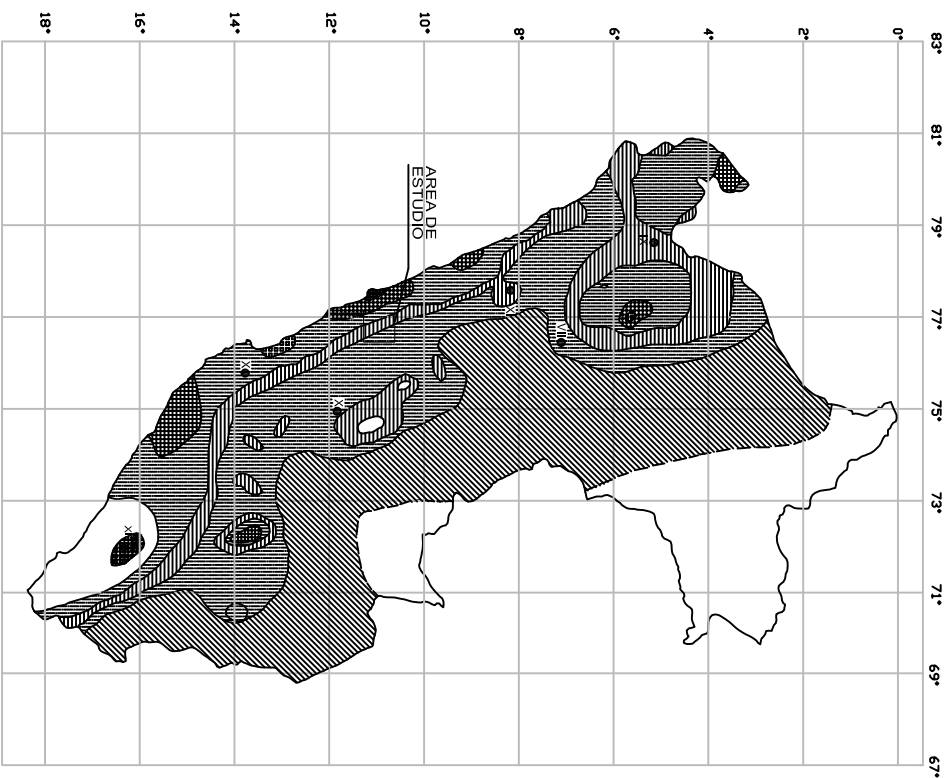
2753-2754

2754-2755

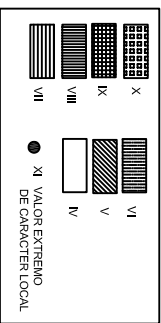
2755-2756

<

CURVAS DE INTENSIDADES MAXIMAS ESCALA DE INTENSIDADES MERCALI MODIFICADA



TOMADO DE ALVA H (V CONGRESO DE ING. CIVIL, TACNA-1984)



Instituto Nacional de Defensa Civil		
Estudio Definitivo del Riesgo y Control AA.HH. LAS COLINAS		
MAPA DE INTENSIDADES		
GEOCONSULT	Edici. cartografica PROYECTO: 2010-2011	TACNA P101