

## Informe Resumido

### Datos Básicos del Proyecto

Agencia Ejecutora (AE): FONDO DE ASISTENCIA ECONOMICA Y SOCIAL  
Sector: EDUCATION-PRIMARY EDUCATION  
Número(s) de Préstamo: 2153/GR-HA  
Etapa: Approved  
Tipo de Operación: INV - Inversión  
Operación(es) Relacionada(s):  
Subtipo de Operación: ESP - Inversión Específica

### Fondos Disponibles (US\$)

Monto Aprobado Actual: 20.500.000,00  
Monto Desembolsado a la fecha: 20.500.000,00  
% Desembolsado: 100,00  
Saldo:

### Costo total y Fuente

BID Original: 20.500.000,00  
Actual BID: 20.500.000,00  
Pari-passu: 100,00  
Co-financiamiento/País:  
Estimado Original: 20.500.000,00  
Período de Amortización (meses):

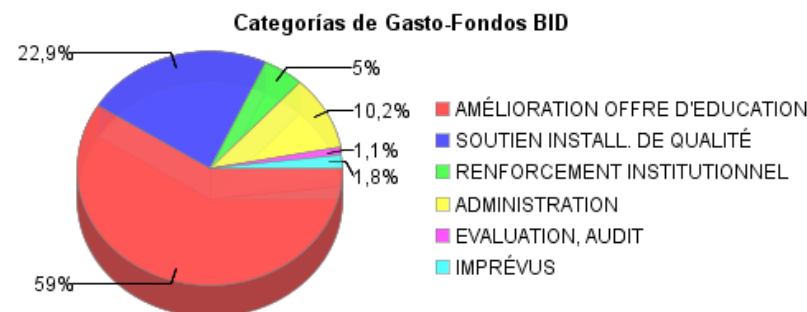
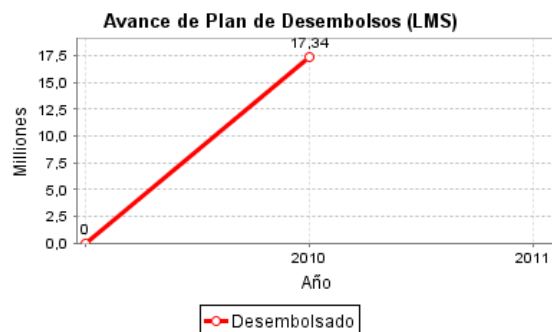
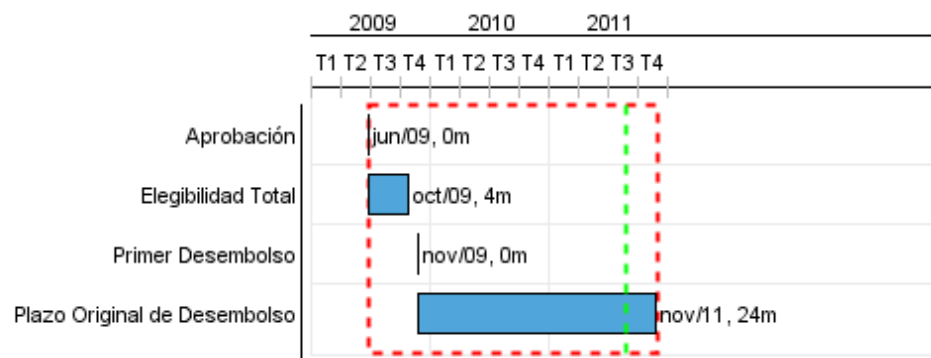
### Categoría de Impacto Ambiental y Social del Proyecto

### Reformulación

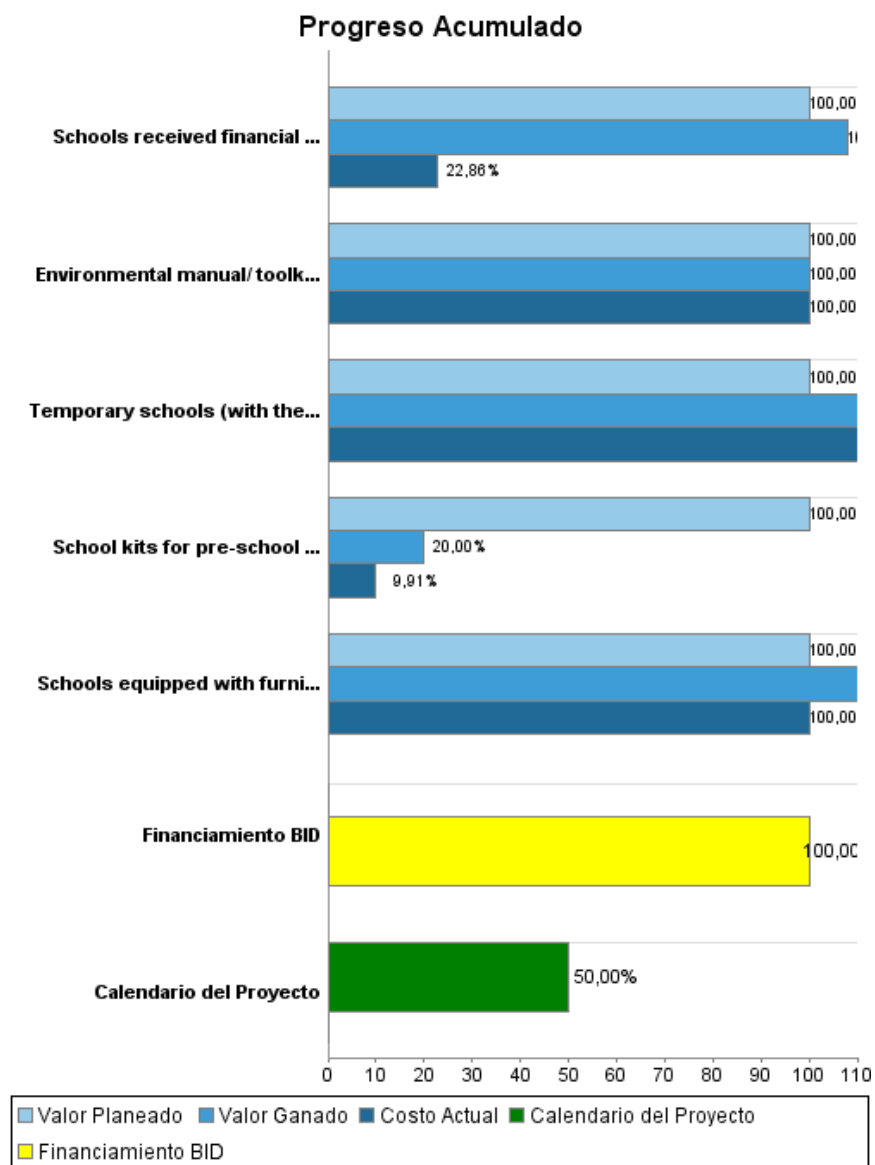
### Validación

Categoría de Impacto Ambiental y Social del Proyecto: B ( ) ¿El objetivo (s) del proyecto fue reformulado?

Validado por el Jefe de División: Apr 20, 2011  
Validado por Representante de País: Apr 27, 2011



## Progreso Acumulado al 2010



## Resultados

<b>Resultado:</b>	Public education supply improved.
<b>Supuestos:</b>	Transparent use of resources.
<b>Observaciones:</b>	None

Indicador	Unidad de Medida	Línea de base	Año Línea de base		Fin de Proyecto
Children from schools affected by the earthquake are back to school using secured structures	Students		2010	P A	65.000,00
Schools damaged by the earthquake that reopened with secured structures.	Percentage of Schools		2010	P A	1,05

<b>Resultado:</b>	Quality of school facilities improved.
<b>Supuestos:</b>	Transparent use of resources.
<b>Observaciones:</b>	None

Indicador	Unidad de Medida	Línea de base	Año Línea de base		Fin de Proyecto
Schools damaged by the earthquake fully equipped with quality materials and furniture	Percentage of schools		2010	P A	1,05

<b>Resultado:</b>	MENFP's building capacities strengthened
<b>Supuestos:</b>	Transparen use of resources
<b>Observaciones:</b>	None

Indicador	Unidad de Medida	Línea de base	Año Línea de base		Fin de Proyecto
New and approved environmental codes for building schools have been considered in the financing of new school constructions.	Percent completion of Document		2010	P A	100,00

**Productos: Progreso Físico y Financiero Anual 2010**

Descripción	Unidad de medida	Físico				Financiero			
		Planeado	Actual	Unidades Acumuladas	Unidades FDP	Planeado	Actual	Costos Acumulados	Costos FDP
<b>Improvement of public education supply</b>									
Temporary schools (with the capability of double shifts) build and operational in selected sites by the end of the project.	Temporary schools	50,00	58,00		50,00	8.000.000,00	9.110.981,55		8.000.000,00
<b>Support to quality facilities</b>									
Schools equipped with furniture and school materials by the end of the project.	Schools	50,00	61,00		50,00	2.617.500,00	2.617.500,00		2.617.500,00
School kits for pre-school and secondary education children distributed and in use by the end of the project.	school kits	100.000,00	20.000,00		100.000,00	3.682.500,00	364.910,00		3.682.500,00
<b>FAES institutional development</b>									
Schools received financial support by the end of the project	Schools	1.100,00	1.188,00		1.909,00	3.000.000,00	685.665,00		3.000.000,00
Environmental manual/ toolkit to guide future school construction developed and approved.	Manual	1,00	1,00		1,00	290.018,00	290.018,00		290.018,00
<b>Administration</b>									
<b>Evaluation</b>									
<b>Contingency</b>									
<b>TOTAL</b>						<b>17.590.018,00</b>	<b>13.069.074,55</b>		<b>17.590.018,00</b>