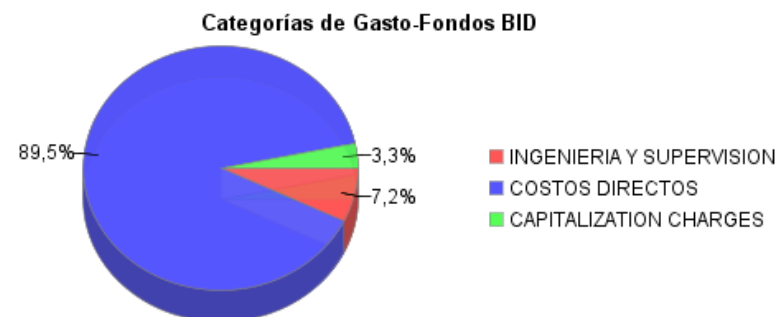
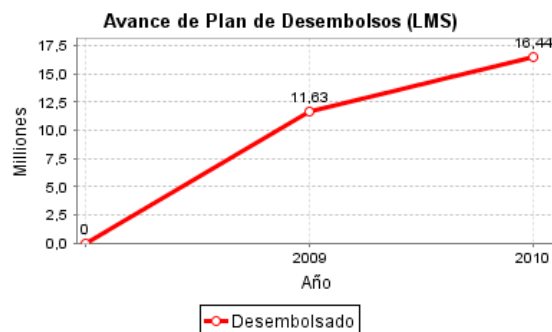
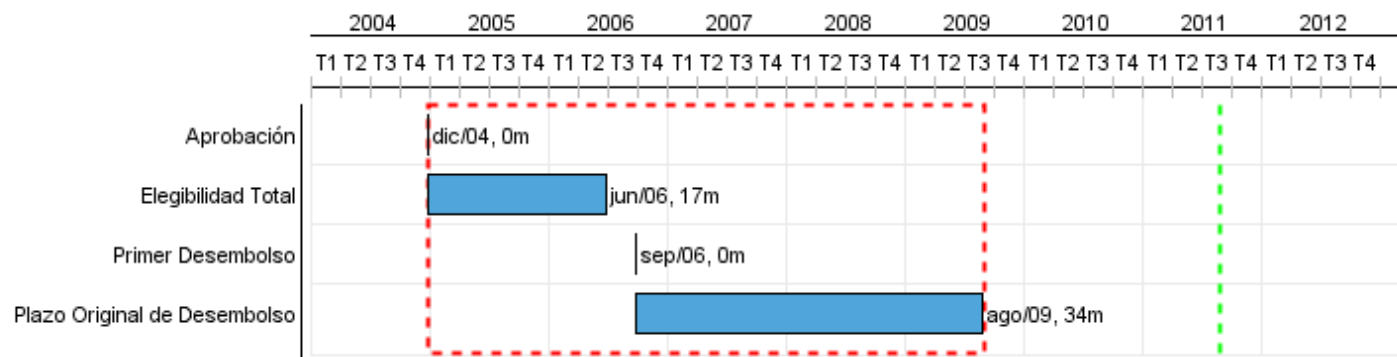


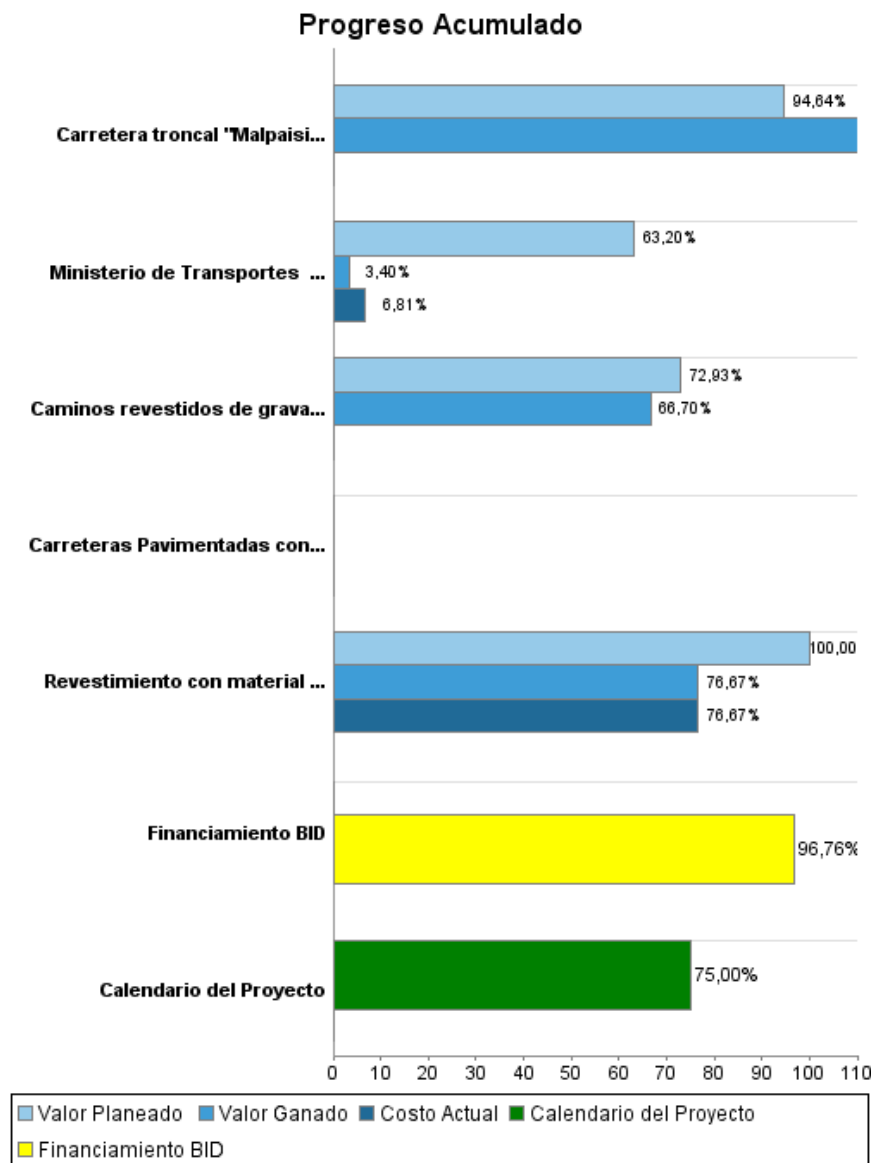
Informe Resumido

Datos Básicos del Proyecto		Fondos Disponibles (US\$)	Costo total y Fuente
Agencia Ejecutora (AE):	MINISTERIO DE CONSTRUCCION Y TRANSPORTE		
Sector:	TRANSPORTATION-ROAD PROGRAMS		
Número(s) de Préstamo:	1599/SF-NI	Monto Aprobado Actual:	25.945.459,23
Etapas:	Approved	Monto Desembolsado a la fecha:	25.105.368,28
Tipo de Operación:	INV - Inversión	% Desembolsado:	96,76
Operación(es) Relacionada(s):	NI-L1035	Saldo:	840.090,95
Subtipo de Operación:	ESP - Inversión Específica		
		BID Original:	40.000.000,00
		Actual BID:	25.945.459,23
		Pari-passu:	94,18
		Co-financiamiento/País:	10.000.000,00
		Estimado Original:	50.000.000,00
		Período de Amortización (meses):	354

Categoría de Impacto Ambiental y Social del Proyecto	Reformulación	Validación
Categoría de Impacto Ambiental y Social del Proyecto:	B () ¿El objetivo (s) del proyecto fue reformulado?	Validado por el Jefe de División: Apr 21, 2011 Validado por Representante de País: Apr 26, 2011



Progreso Acumulado al 2010



Resultados

Resultado: Usuarios de la zona del proyecto con mejores condiciones de acceso, conexión y transporte.

Indicador	Unidad de Medida	Línea de base	Año Línea de base		2009	Fin de Proyecto
Costos de operación vehicular (automóviles) en el tramo Malpasillo ¿ San Isidro, reducido	US\$/veh.km	0,30	2009	P A		0,16
Costos de operación vehicular (autobuses) en el tramo Malpasillo ¿ San Isidro, reducido	US\$/veh.km	1,90	2009	P A		0,90
Costos de operación vehicular (camiones pesados) en el tramo Malpasillo ¿ San Isidro, reducido	US\$/veh.km	1,35	2009	P A		0,70
Velocidad para los usuarios del tramo Malpasillos ¿ San Isidro (automóviles), incrementado	Km/h	30,00	2009	P A		65,00
Velocidad para los usuarios del tramo Malpasillos ¿ San Isidro (autobuses), incrementado	Km/h	28,00	2009	P A		60,00
Velocidad para los usuarios del tramo Malpasillos ¿ San Isidro (camiones pesados), incrementado	Km/h	26,00	2009	P A		60,00
Costos de operación vehicular (automóviles) en los caminos grava (Grupos I, II y III), reducido	US\$/veh.km	0,30	2009	P A		0,28
Costos de operación vehicular (autobuses) en los caminos grava (Grupos I, II y III), reducido	US\$/veh.km	2,10	2009	P A		1,90
Costos de operación vehicular (camiones pesados) en los caminos grava (Grupos I, II y III), reducido	US\$/veh.km	1,40	2009	P A		1,30

Productos: Progreso Físico y Financiero Anual 2010

Descripción	Unidad de medida	Físico				Financiero			
		Planeado	Actual	Unidades Acumuladas	Unidades FDP	Planeado	Actual	Costos Acumulados	Costos FDP
Rehabilitación de carretera troncal pavimentada									
Carretera troncal "Malpaisillo - San Isidro" con microcarpeta (ETAPA I)	Kilómetros				72,00	2.258.935,81			8.922.876,95
Carretera troncal "Malpaisillo - San Isidro", reforzada con carpeta alfáltica (ETAPA II)	Kilómetros				72,00	1.969.511,00			12.700.422,00
Mantenimiento Rutinario de Carreteras Pavimentadas									
Carreteras Pavimentadas con mantenimiento rutinario	Kilómetros		200,00		286,00				3.200.000,00
Mantenimiento periódico de caminos revestidos de grava									
Caminos revestidos de grava con mantenimiento periódico.	Kilómetros	58,00	20,00		225,00	521.820,57			5.484.465,12
Fortalecimiento Institucional									
Ministerio de Transportes e Infraestructura, fortalecido	Unidad	1,00			1,00	1.625.000,00	92.480,00		2.717.480,00
Revestimiento mejorativo de caminos de grava									
Revestimiento con material selecto a caminos de grava	Kilómetros				88,30	5.484.086,41	1.376.461,11		17.609.078,77
TOTAL						11.859.353,79	1.468.941,11		50.634.322,84