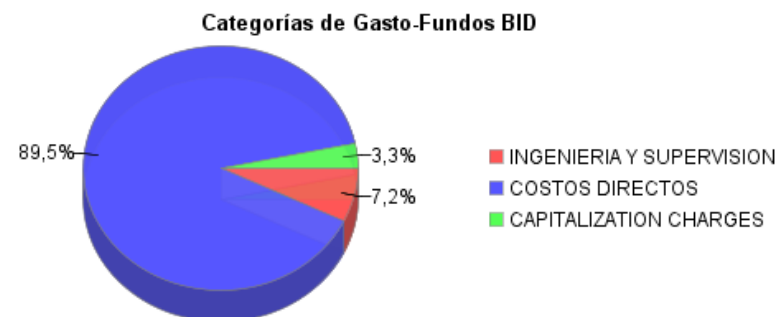
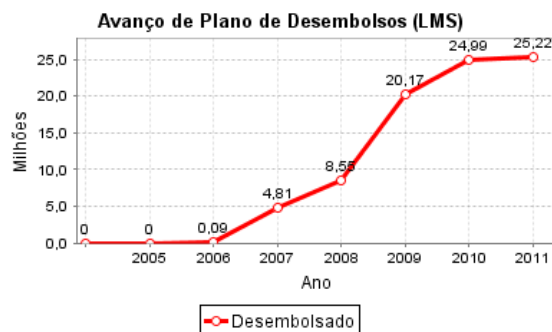
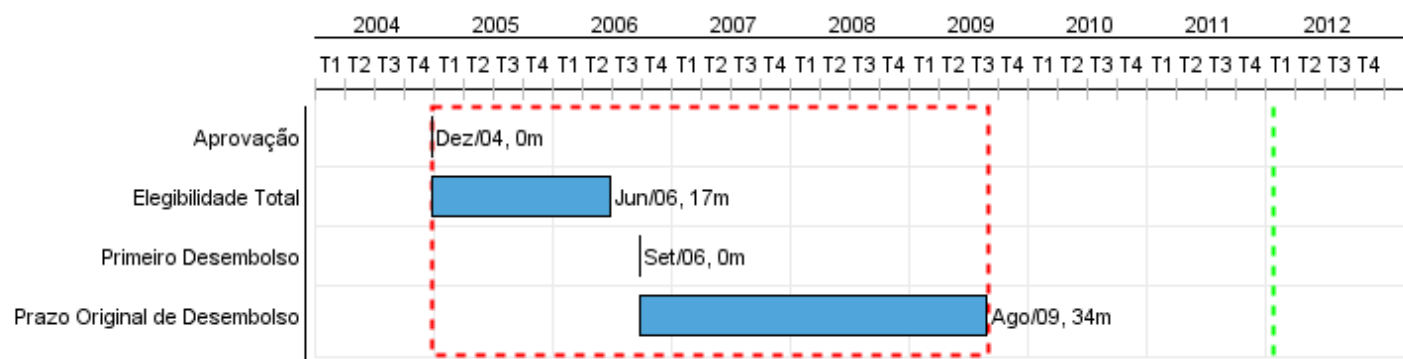


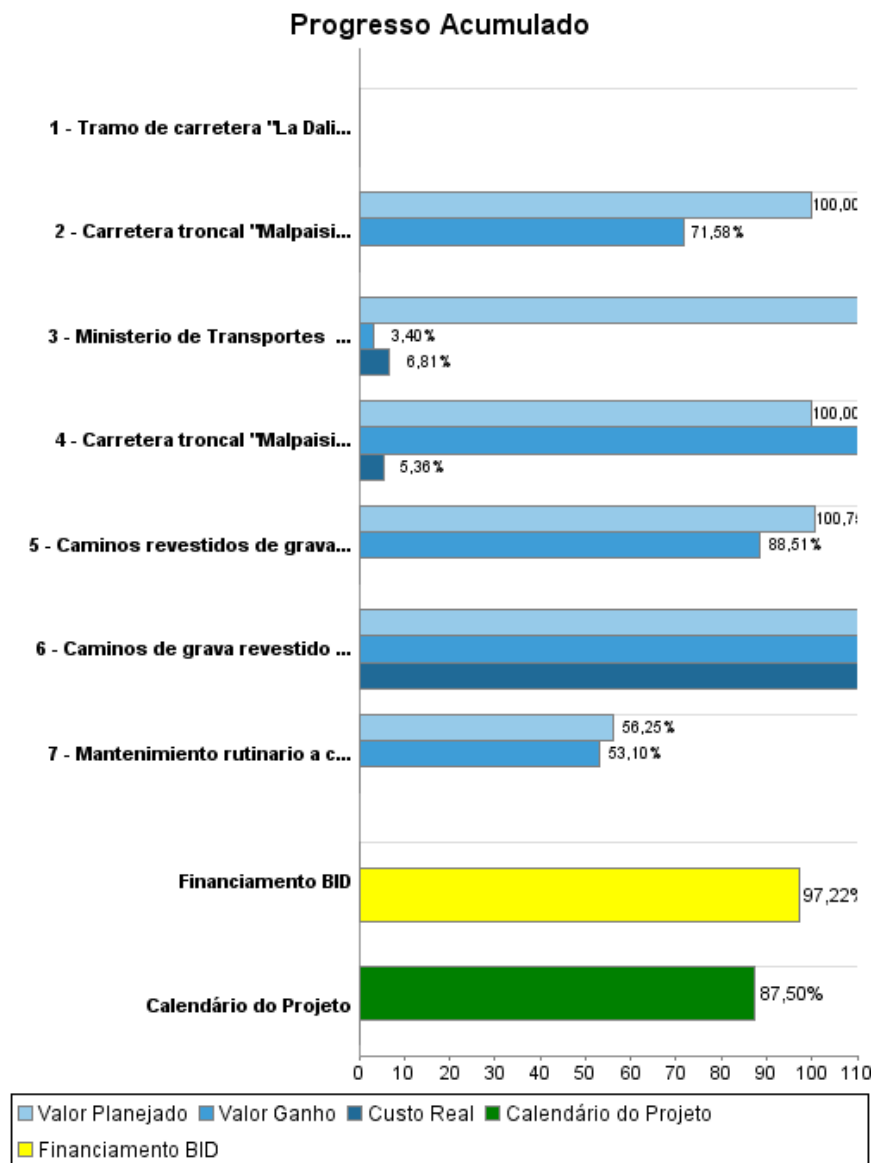
Relatório Resumido

Dados Gerais		Fundos Disponíveis (US\$)	Custo Total e Fonte
Executor:	MINISTERIO DE CONSTRUCCION Y TRANSPORTE		
Sector:	TRANSPORTATION-ROAD PROGRAMS		
Número da Operação:	1599/SF-NI	Atual: 25.945.459,23	Original BID: 40.000.000,00
Estágio:	Approved	Desembolsado: 25.223.024,41	Corrente BID: 25.945.459,23
Tipo Operação:	INV - Investimento	% Desembolsado: 97,22	Pari-passu: 80,00
Operação Relacionada:	NI-L1035	Saldo: 722.434,82	Cofinanciamento/País: 10.000.000,00
Subtipo de Operação:	ESP - Specific Investment Operation		Original Estimado: 50.000.000,00
			Período de Amortização (meses): 354

Categoria do impacto social	Reformulação	Validação
Categoria do impacto social: B(R)	() Os objetivos do projeto foram reformulados?	Validado pelo Chefe de Divisão: Sep 28, 2011 Validado pelo Representante do País: Sep 28, 2011



Progresso Acumulado até 2011



Resultados

Resultado:	Condiciones de transporte para los usuarios de la zona del proyecto mejoradas.
-------------------	--

Indicador	Unidade Medida	Linha Base	Ano Linha Base		2009	Final do Projeto
Costos de operación vehicular de automóviles (veh) en el tramo Malpasillo, San Isidro.	US\$/veh.km	0,30	2009	P A		0,16
Costos de operación vehicular de autobuses (Autob) en el tramo Malpasillo, San Isidro.	US\$/Autob.km	1,90	2009	P A		0,90
Costos de operación vehicular de camiones pesados (Cp) en el tramo Malpasillo, San Isidro,	US\$/Cp.km	1,35	2009	P A		0,70
Velocidad para los usuarios del tramo Malpasillos - San Isidro (automóviles).	Km/h	30,00	2009	P A		65,00
Velocidad para los usuarios del tramo Malpasillos - San Isidro (autobuses).	Km/h	28,00	2009	P A		60,00
Velocidad para los usuarios del tramo Malpasillos - San Isidro (camiones pesados).	Km/h	26,00	2009	P A		60,00
Costos de operación vehicular de automoviles (veh) en los caminos grava (Grupos I, II y III).	US\$/veh.km	0,30	2009	P A		0,28
Costos de operación vehicular de autobuses(Autob) en los caminos grava (Grupos I, II y III).	US\$/Autob.km	2,10	2009	P A		1,90
Costos de operación vehicular de camiones pesados (Cp) en los caminos grava (Grupos I, II y III).	US\$/Cp.km	1,40	2009	P A		1,30

Produtos: Progresso Físico e Financeiro Anual 2011

Descrição	Unidade de medida	Físico				Financeiro			
		Planejado	Atual	Unidades Acumuladas	Unidades FDP	Planejado	Atual	Custos Acumulados	Custos FDP
Rehabilitación de carretera troncal pavimentada									
Carretera troncal "Malpaisillo - San Isidro" con microcarpeta colocada (ETAPA I)	Kilómetros				72,00	478.386,36	478.386,36		8.922.876,95
Carretera troncal "Malpaisillo - San Isidro", reforzada con carpeta alfáltica (ETAPA II)	Kilómetros	72,00	61,00		72,00	10.730.911,00			12.700.422,00
Mantenimiento Rutinario de Carreteras Pavimentadas									
Mantenimiento rutinario a carreteras Pavimentadas efectuado	Kilómetros	286,00	270,00		286,00	1.800.000,00			3.200.000,00
Mantenimiento periódico de caminos revestidos de grava									
Caminos revestidos de grava con mantenimiento periódico.	Kilómetros	38,00	26,00		225,00	742.232,56			4.706.867,99
Fortalecimiento Institucional									
Ministerio de Transportes e Infraestructura, fortalecido	Unidad				1,00	2.532.000,00			2.717.480,00
Revestimiento mejorativo de caminos de grava									
Caminos de grava revestido con material selecto.	Kilómetros	52,80			88,30	4.108.000,00			8.930.617,47
Tramo de carretera "La Dalia-La Mora" rehabilitada.	Kilómetros				10,68				4.813.294,00
TOTAL						20.391.529,92	478.386,36		45.991.558,41