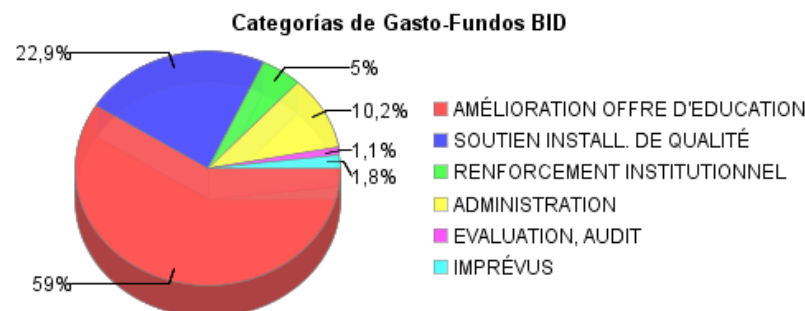
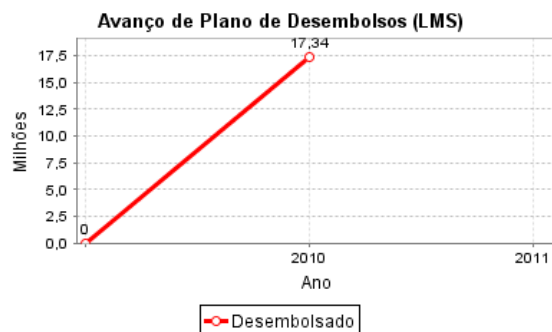
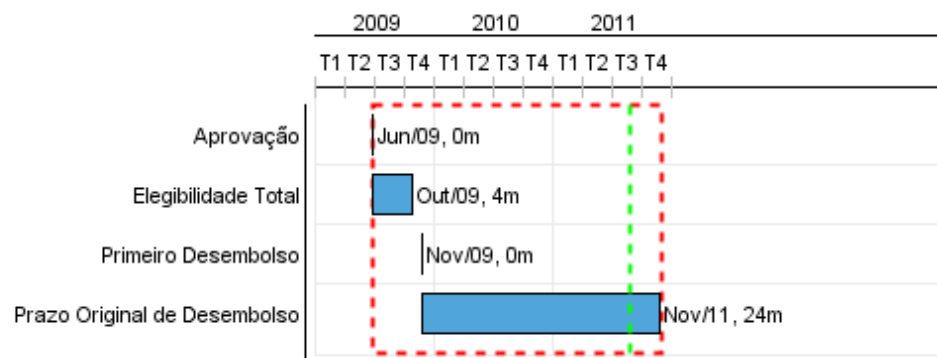


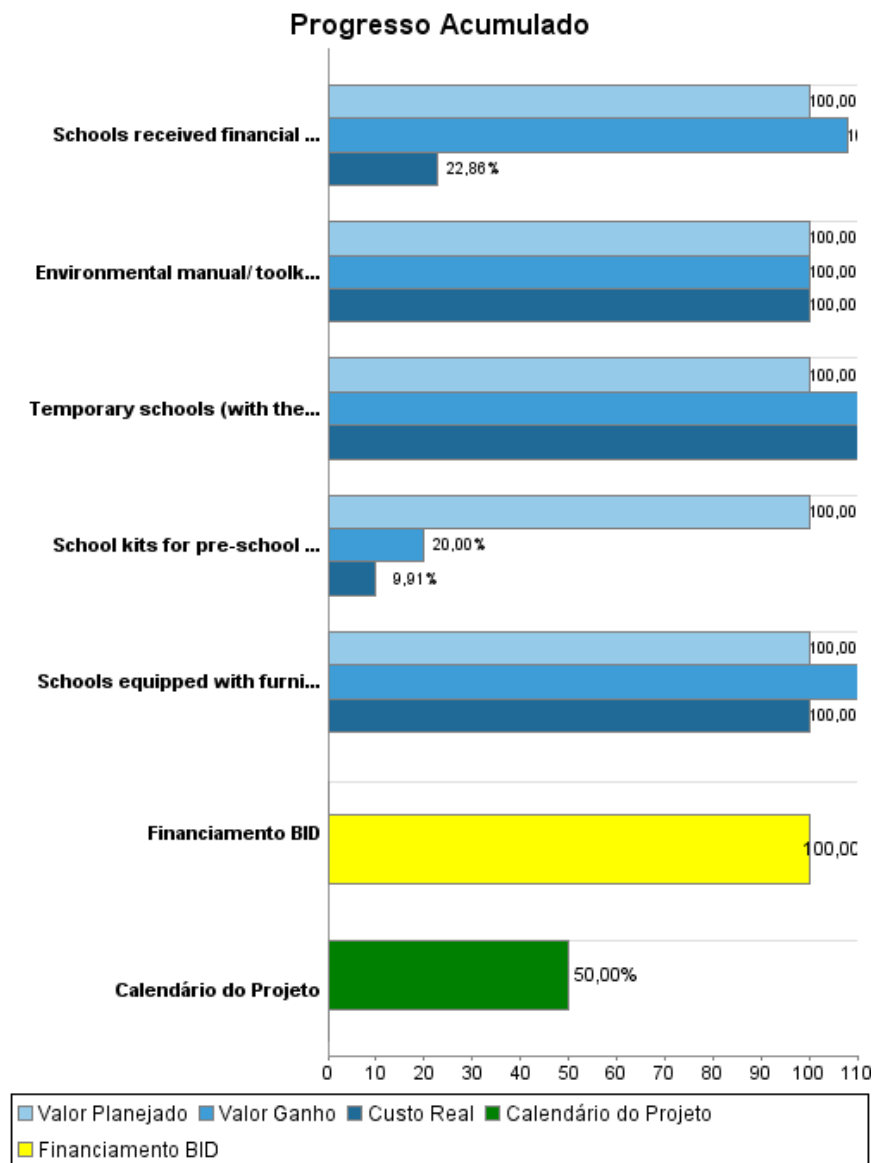
## Relatório Resumido

Dados Gerais		Fundos Disponíveis (US\$)		Custo Total e Fonte	
Executor:	FONDO DE ASISTENCIA ECONOMICA Y SOCIAL				
Sector:	EDUCATION-PRIMARY EDUCATION				
Número da Operação:	2153/GR-HA	Atual:	20.500.000,00	Original BID:	20.500.000,00
Estágio:	Approved	Desembolsado:	20.500.000,00	Corrente BID:	20.500.000,00
Tipo Operação:	INV - Investimento	% Desembolsado:	100,00	Pari-passu:	100,00
Operação Relacionada:		Saldo:		Cofinanciamento/País:	
Subtipo de Operação:	ESP - Specific Investment Operation			Original Estimado:	20.500.000,00
				Período de Amortização (meses):	

Categoria do impacto social	Reformulação	Validação	
Categoria do impacto social:	B ( ) Os objetivos do projeto foram reformulados?	Validado pelo Chefe de Divisão:	Apr 20, 2011
		Validado pelo Representante do País:	Apr 27, 2011



## Progresso Acumulado até 2010



## Resultados

<b>Resultado:</b>	Public education supply improved.
<b>Suposições:</b>	Transparent use of resources.
<b>Observações:</b>	None

Indicador	Unidade Medida	Linha Base	Ano Linha Base		Final do Projeto
Children from schools affected by the earthquake are back to school using secured structures	Students		2010	P A	65.000,00
Schools damaged by the earthquake that reopened with secured structures.	Percentage of Schools		2010	P A	1,05

<b>Resultado:</b>	Quality of school facilities improved.
<b>Suposições:</b>	Transparent use of resources.
<b>Observações:</b>	None

Indicador	Unidade Medida	Linha Base	Ano Linha Base		Final do Projeto
Schools damaged by the earthquake fully equipped with quality materials and furniture	Percentage of schools		2010	P A	1,05

<b>Resultado:</b>	MENFP's building capacities strengthened
<b>Suposições:</b>	Transparen use of resources
<b>Observações:</b>	None

Indicador	Unidade Medida	Linha Base	Ano Linha Base		Final do Projeto
New and approved environmental codes for building schools have been considered in the financing of new school constructions.	Percent completion of Document		2010	P A	100,00

## Produtos: Progresso Físico e Financeiro Anual 2010

Descrição	Unidade de medida	Físico				Financeiro			
		Planejado	Atual	Unidades Acumuladas	Unidades FDP	Planejado	Atual	Custos Acumulados	Custos FDP
<b>Improvement of public education supply</b>									
Temporary schools (with the capability of double shifts) build and operational in selected sites by the end of the project.	Temporary schools	50,00	58,00		50,00	8.000.000,00	9.110.981,55		8.000.000,00
<b>Support to quality facilities</b>									
Schools equipped with furniture and school materials by the end of the project.	Schools	50,00	61,00		50,00	2.617.500,00	2.617.500,00		2.617.500,00
School kits for pre-school and secondary education children distributed and in use by the end of the project.	school kits	100.000,00	20.000,00		100.000,00	3.682.500,00	364.910,00		3.682.500,00
<b>FAES institutional development</b>									
Schools received financial support by the end of the project	Schools	1.100,00	1.188,00		1.909,00	3.000.000,00	685.665,00		3.000.000,00
Environmental manual/ toolkit to guide future school construction developed and approved.	Manual	1,00	1,00		1,00	290.018,00	290.018,00		290.018,00
<b>Administration</b>									
<b>Evaluation</b>									
<b>Contingency</b>									
<b>TOTAL</b>						<b>17.590.018,00</b>	<b>13.069.074,55</b>		<b>17.590.018,00</b>