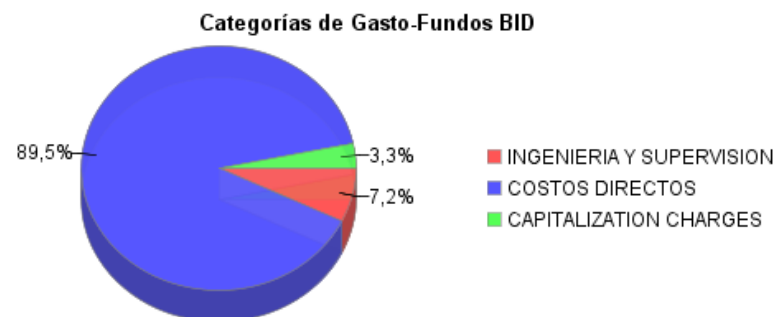
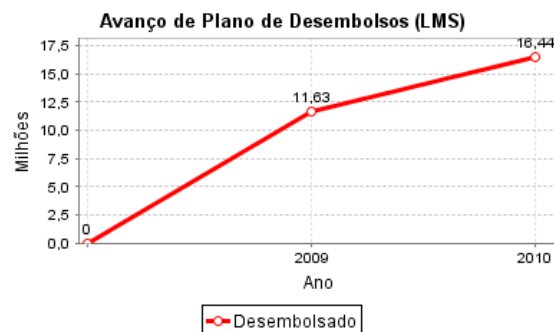
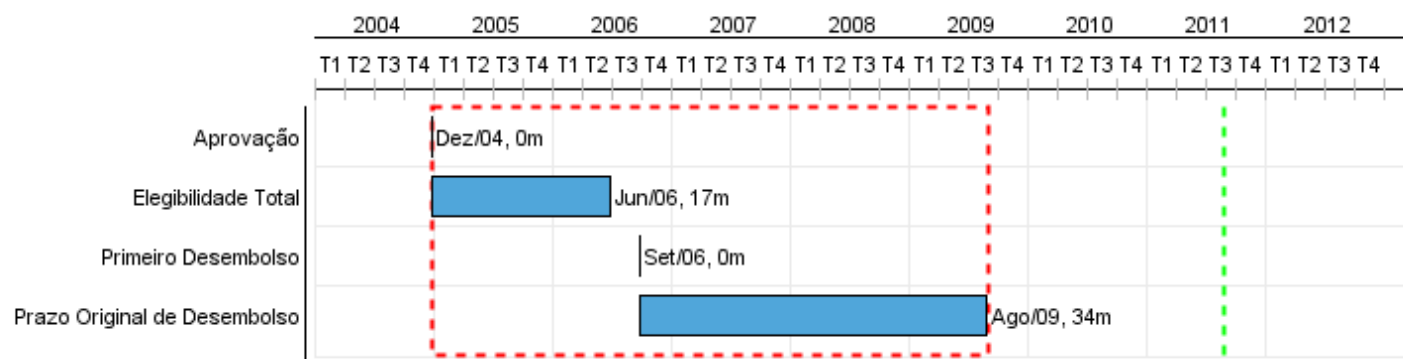


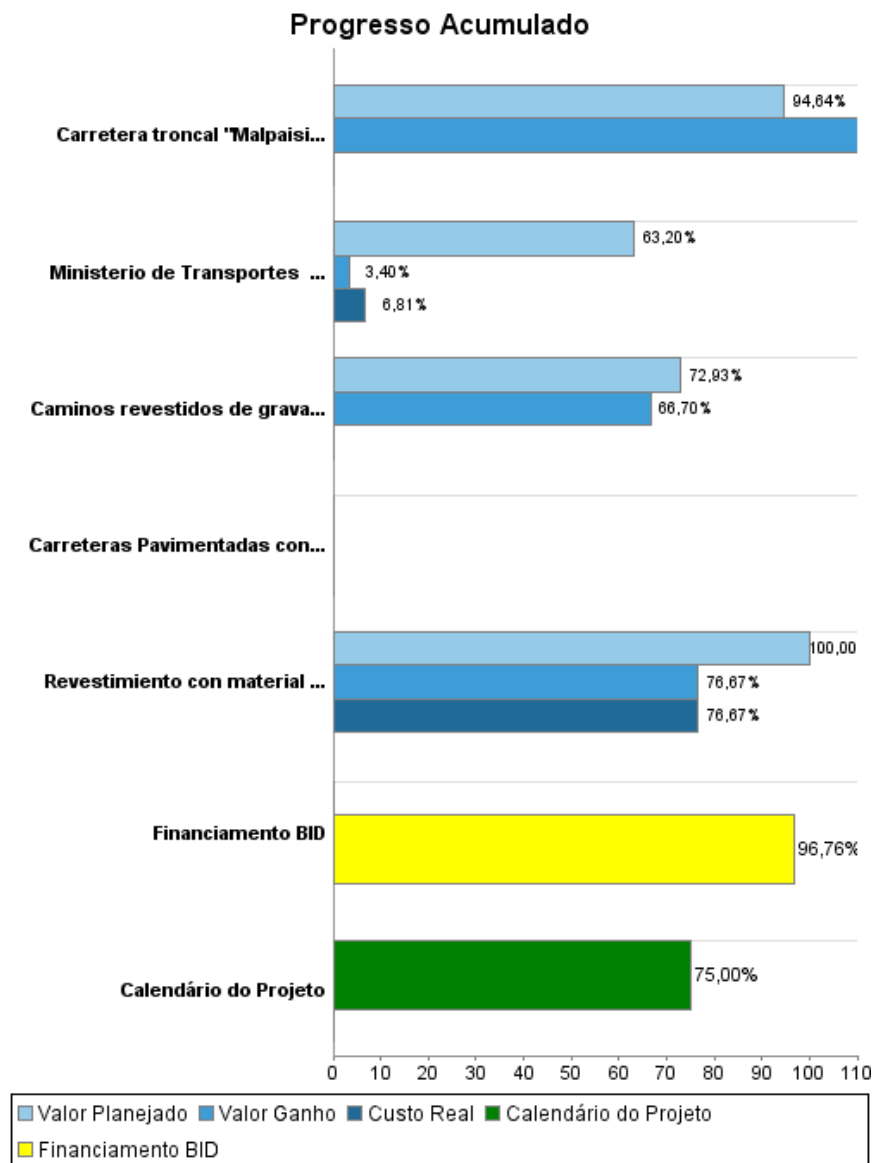
Relatório Resumido

Dados Gerais		Fundos Disponíveis (US\$)		Custo Total e Fonte	
Executor:	MINISTERIO DE CONSTRUCCION Y TRANSPORTE				
Sector:	TRANSPORTATION-ROAD PROGRAMS				
Número da Operação:	1599/SF-NI	Atual:	25.945.459,23	Original BID:	40.000.000,00
Estágio:	Approved	Desembolsado:	25.105.368,28	Corrente BID:	25.945.459,23
Tipo Operação:	INV - Investimento	% Desembolsado:	96,76	Pari-passu:	94,18
Operação Relacionada:	NI-L1035	Saldo:	840.090,95	Cofinanciamento/País:	10.000.000,00
Subtipo de Operação:	ESP - Specific Investment Operation			Original Estimado:	50.000.000,00
				Período de Amortização (meses):	354

Categoria do impacto social	Reformulação	Validação
Categoria do impacto social:	B () Os objetivos do projeto foram reformulados?	Validado pelo Chefe de Divisão: Apr 21, 2011 Validado pelo Representante do País: Apr 26, 2011



Progresso Acumulado até 2010



Resultados

Resultado: Usuarios de la zona del proyecto con mejores condiciones de acceso, conexión y transporte.

Indicador	Unidade Medida	Linha Base	Ano Linha Base		2009	Final do Projeto
Costos de operación vehicular (automóviles) en el tramo Malpasillo ¿ San Isidro, reducido	US\$/veh.km	0,30	2009	P A		0,16
Costos de operación vehicular (autobuses) en el tramo Malpasillo ¿ San Isidro, reducido	US\$/veh.km	1,90	2009	P A		0,90
Costos de operación vehicular (camiones pesados) en el tramo Malpasillo ¿ San Isidro, reducido	US\$/veh.km	1,35	2009	P A		0,70
Velocidad para los usuarios del tramo Malpasillos ¿ San Isidro (automóviles), incrementado	Km/h	30,00	2009	P A		65,00
Velocidad para los usuarios del tramo Malpasillos ¿ San Isidro (autobuses), incrementado	Km/h	28,00	2009	P A		60,00
Velocidad para los usuarios del tramo Malpasillos ¿ San Isidro (camiones pesados), incrementado	Km/h	26,00	2009	P A		60,00
Costos de operación vehicular (automóviles) en los caminos grava (Grupos I, II y III), reducido	US\$/veh.km	0,30	2009	P A		0,28
Costos de operación vehicular (autobuses) en los caminos grava (Grupos I, II y III), reducido	US\$/veh.km	2,10	2009	P A		1,90
Costos de operación vehicular (camiones pesados) en los caminos grava (Grupos I, II y III), reducido	US\$/veh.km	1,40	2009	P A		1,30

Produtos: Progresso Físico e Financeiro Anual 2010

Descrição	Unidade de medida	Físico				Financeiro			
		Planejado	Atual	Unidades Acumuladas	Unidades FDP	Planejado	Atual	Custos Acumulados	Custos FDP
Rehabilitación de carretera troncal pavimentada									
Carretera troncal "Malpaisillo - San Isidro" con microcarpeta (ETAPA I)	Kilómetros				72,00	2.258.935,81			8.922.876,95
Carretera troncal "Malpaisillo - San Isidro", reforzada con carpeta alfáltica (ETAPA II)	Kilómetros				72,00	1.969.511,00			12.700.422,00
Mantenimiento Rutinario de Carreteras Pavimentadas									
Carreteras Pavimentadas con mantenimiento rutinario	Kilómetros		200,00		286,00				3.200.000,00
Mantenimiento periódico de caminos revestidos de grava									
Caminos revestidos de grava con mantenimiento periódico.	Kilómetros	58,00	20,00		225,00	521.820,57			5.484.465,12
Fortalecimiento Institucional									
Ministerio de Transportes e Infraestructura, fortalecido	Unidad	1,00			1,00	1.625.000,00	92.480,00		2.717.480,00
Revestimiento mejorativo de caminos de grava									
Revestimiento con material selecto a caminos de grava	Kilómetros				88,30	5.484.086,41	1.376.461,11		17.609.078,77
TOTAL						11.859.353,79	1.468.941,11		50.634.322,84