

Informe Resumido

Datos Básicos del Proyecto

Agencia Ejecutora (AE): FONDO DE ASISTENCIA ECONOMICA Y SOCIAL
Sector: EDUCATION-PRIMARY EDUCATION
Número(s) de Préstamo: 2153/GR-HA
Etapa: Approved
Tipo de Operación: INV - Inversión
Operación(es) Relacionada(s):
Subtipo de Operación: ESP - Inversión Específica

Fondos Disponibles (US\$)

Monto Aprobado Actual: 20.500.000,00
Monto Desembolsado a la fecha: 20.500.000,00
% Desembolsado: 100,00
Saldo:

Costo total y Fuente

BID Original: 20.500.000,00
Actual BID: 20.500.000,00
Pari-passu: 100,00
Co-financiamiento/País:
Estimado Original: 20.500.000,00
Período de Amortización (meses):

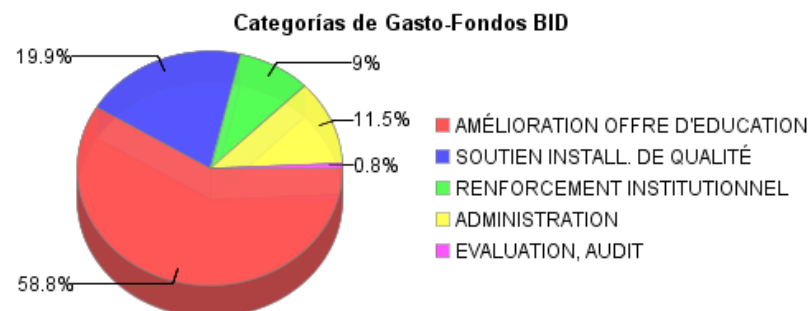
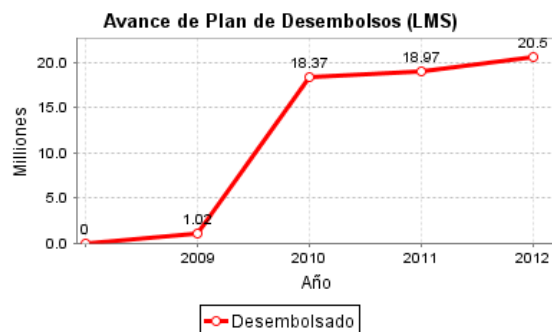
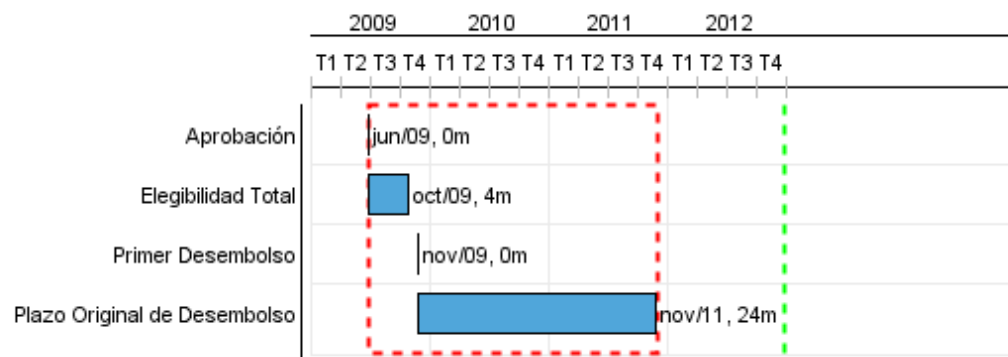
Categoría de Impacto Ambiental y Social del Proyecto

Reformulación

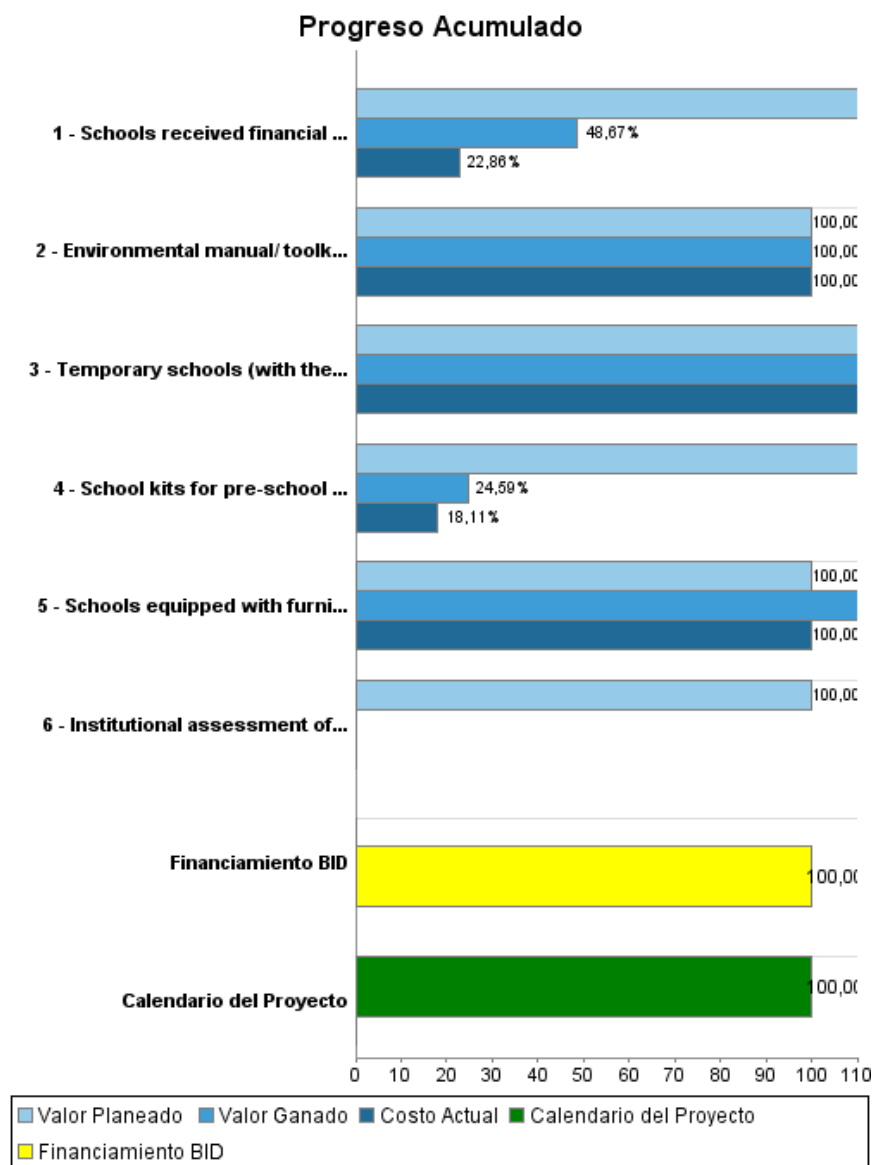
Validación

Categoría de Impacto Ambiental y Social del Proyecto: B () ¿El objetivo (s) del proyecto fue reformulado?

Validado por el Jefe de División: 28-sep-2012
Validado por Representante de País: 28-sep-2012



Progreso Acumulado al 2012



Resultados

Resultado:	Public education supply improved.
Supuestos:	Transparent use of resources.
Observaciones:	None

Indicador	Unidad de Medida	Línea de base	Año Línea de base		2012	Fin de Proyecto
Children from schools affected by the earthquake are back to school using secured structures	Students		2010	P	65,000.00	65,000.00
				A	65,000.00	
Schools damaged by the earthquake that reopened with secured structures.	Percentage of Schools		2010	P	1.05	1.05
				A	1.05	

Resultado:	Quality of school facilities improved.
Supuestos:	Transparent use of resources.
Observaciones:	None

Indicador	Unidad de Medida	Línea de base	Año Línea de base		2012	Fin de Proyecto
Schools damaged by the earthquake fully equipped with quality materials and furniture	Percentage of schools		2010	P	1.05	1.05
				A	1.05	

Resultado:	MENFP's building capacities strengthened
Supuestos:	Transparen use of resources
Observaciones:	None

Indicador	Unidad de Medida	Línea de base	Año Línea de base		2012	Fin de Proyecto
New and approved environmental codes for building schools have been considered in the financing of new school constructions.	Percent completion of Document		2010	P	100.00	100.00
				A	100.00	

Productos: Progreso Físico y Financiero Anual 2012

Descripción	Unidad de medida	Físico				Financiero			
		Planeado	Actual	Unidades Acumuladas	Unidades FDP	Planeado	Actual	Costos Acumulados	Costos FDP
Improvement of public education supply									
Temporary schools (with the capability of double shifts) build and operational in selected sites by the end of the project.	Temporary schools				50,00				8.000.000,00
Support to quality facilities									
Schools equipped with furniture and school materials by the end of the project.	Schools				50,00				2.617.500,00
School kits for pre-school and secondary education children distributed and in use by the end of the project.	school kits		54.774,00		100.000,00				3.682.500,00
FAES institutional development									
Schools received financial support by the end of the project	Schools				1.909,00				3.000.000,00
Environmental manual/ toolkit to guide future school construction developed and approved.	Manual				1,00				290.018,00
Institutional assessment of FAES	organization	1,00			1,00	140.000,00			140.000,00
Administration									
Administration Costs	N/A								3.437.300,00
Evaluation									
Project Evaluation	N/A								300.000,00
Contingency									
Project Contingency	N/A								436.442,00
TOTAL						140.000,00			21.903.760,00