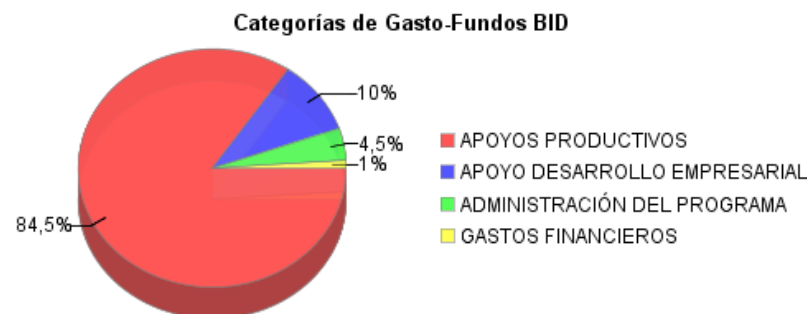
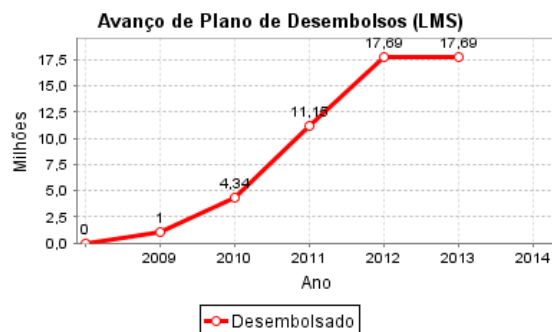
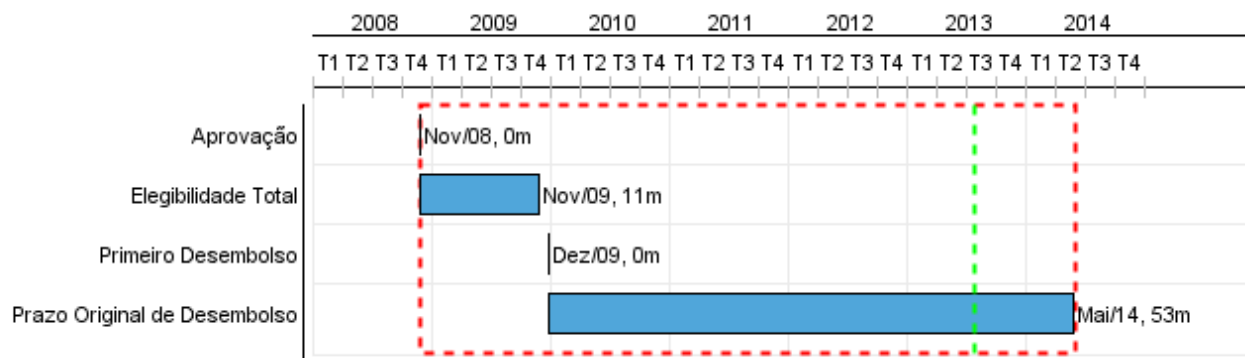


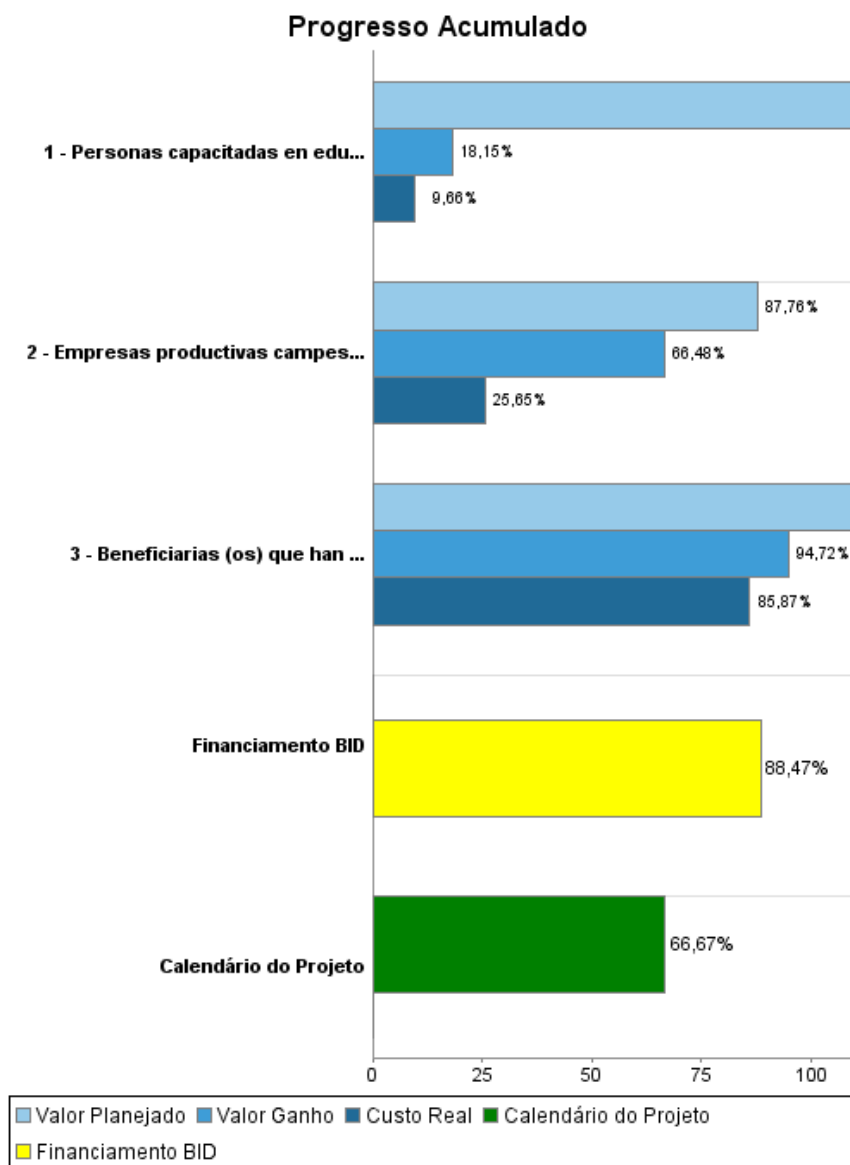
## Relatório Resumido

Dados Gerais	Fundos Disponíveis (US\$)	Custo Total e Fonte
Executor: MINISTERIO AGROPECUARIO Y FORESTAL		
Sector: AGRICULTURE AND RURAL DEVELOPMENT-SUSTAINABLE AGRICULTURAL DEVELOPMENT		
Número da Operação: 2055/BL-NI	Atual: 20.000.000,00	Original BID: 20.000.000,00
Estágio: Approved	Desembolsado: 17.693.300,41	Corrente BID: 20.000.000,00
Tipo Operação: INV - Investimento	% Desembolsado: 88,47	Pari-passu: 100,00
Operação Relacionada: NI-T1074, NI-T1083	Saldo: 2.306.699,59	Cofinanciamento/País:
Subtipo de Operação: ESP - Specific Investment Operation		Original Estimado: 20.000.000,00
		Período de Amortização (meses): 282

Categoria do impacto social	Reformulação	Validação
Categoria do impacto social: Nenhum	( ) Os objetivos do projeto foram reformulados?	Validado pelo Chefe de Divisão: 05-abr-2013 Validado pelo Representante do País: 12-abr-2013



## Progresso Acumulado até 2012



## Resultados

<b>Resultado:</b>	Ingresos de las familias campesinas rurales incrementados.
<b>Suposições:</b>	El esquema de provisión de bienes y servicios tecnológicos, para las fincas de las familias campesinas rurales (beneficiarias del Programa). tienen un impacto socio-económico positivo, que contribuye a una producción ambientalmente sostenible. Como consecuencia, se produce un aumento en el ingreso de dichas familias.

Indicador	Unidade Medida	Linha Base	Ano Linha Base		2014	Final do Projeto
Porcentaje de beneficiarios de los dos primeros años agrícolas que recibieron apoyos productivos, incluidos en una muestra representativa estadísticamente aceptable, que obtienen una tasa interna de retorno mayor a 12% de los beneficios netos generados.	Porcentaje		2009	P A	80,00	80,00

## Produtos: Progresso Físico e Financeiro Anual 2012

Descrição	Unidade de medida	Físico				Financeiro			
		Planejado	Atual	Unidades Acumuladas	Unidades FDP	Planejado	Atual	Custos Acumulados	Custos FDP
<b>Componente 1: Apoyos Productivos</b>									
Beneficiarias (os) que han implantado al menos una de las tecnologías apoyadas por el Programa, de acuerdo a los parámetros del mismo.	Agricultores	4.390,00	3.746,00		11.000,00	6.800.000,00	7.250.820,00		17.200.000,00
<b>Componente 2. Servicios de Apoyo a Desarrollo Empresarial</b>									
Personas capacitadas en educación financiera básica.	Agricultores	1.790,00			5.500,00	200.000,00	3.160,00		500.000,00
Empresas productivas campesinas constituidas	Empresas	13,00	13,00		20,00	250.000,00	117.069,03		1.150.000,00
<b>Administración; Supervisión; Evaluaciones y Auditoría</b>									
Administración, Auditoria y Evaluaciones	N/A					250.000,00	256.719,60		950.000,00
Gastos Financieros	N/A						186.018,04		200.000,00
<b>TOTAL</b>						<b>7.500.000,00</b>	<b>7.813.786,67</b>		<b>20.000.000,00</b>