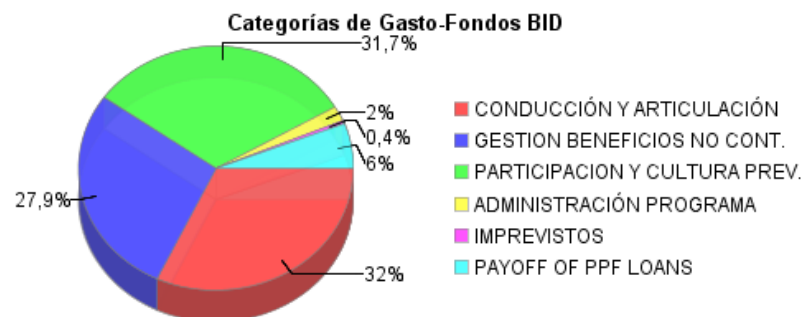
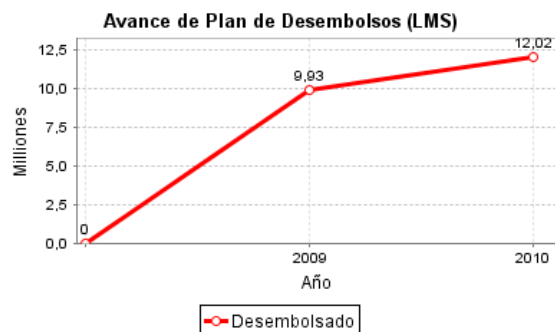
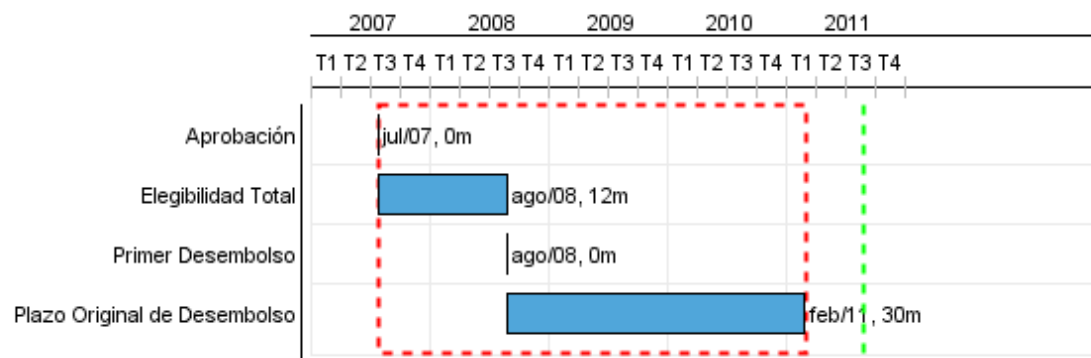


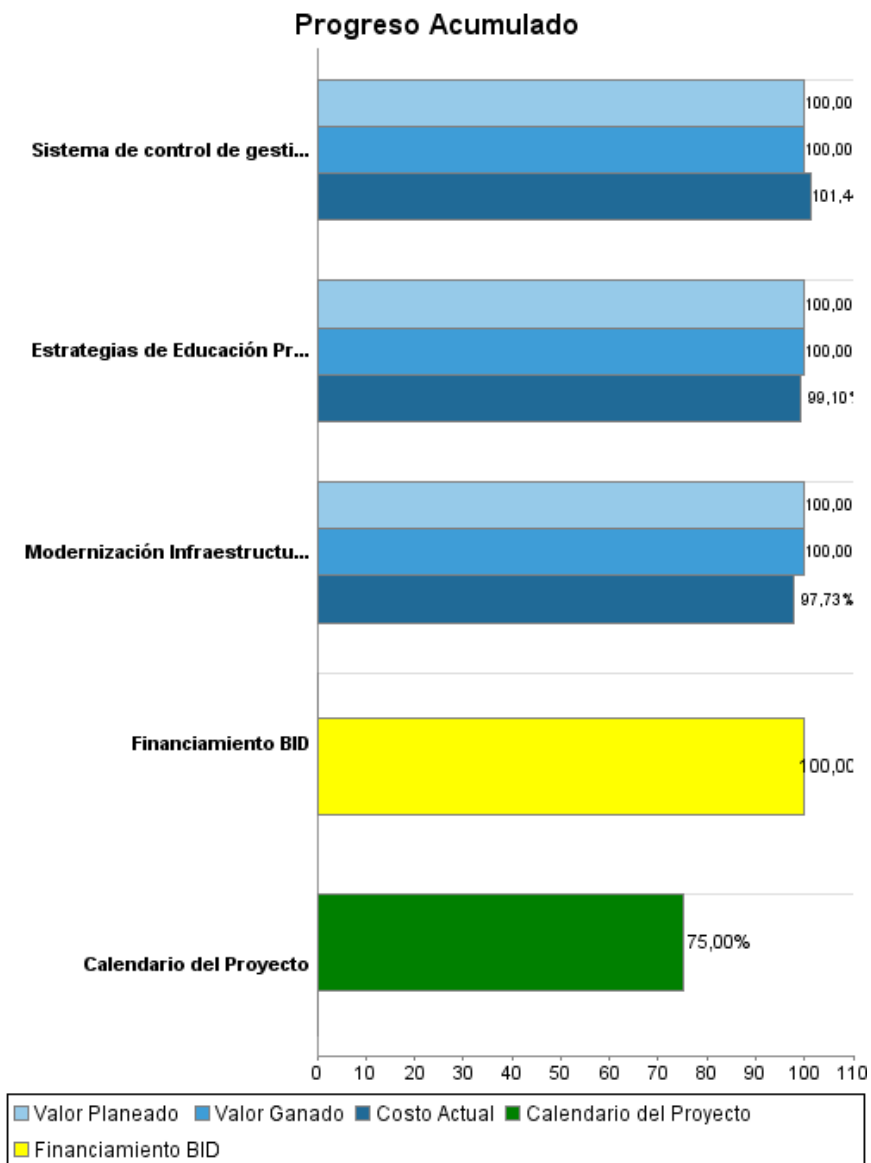
Informe Resumido

Datos Básicos del Proyecto		Fondos Disponibles (US\$)	Costo total y Fuente
Agencia Ejecutora (AE):	MINISTERIO DE TRABAJO		
Sector:	REFORM / MODERNIZATION OF THE STATE-SOCIAL SECURITY SYSTEMS		
Número(s) de Préstamo:	1882/OC-CH	Monto Aprobado Actual:	17.188.435,40
Etapas:	Approved	Monto Desembolsado a la fecha:	17.188.435,40
Tipo de Operación:	INV - Inversión	% Desembolsado:	100,00
Operación(es) Relacionada(s):	CH-L1031	Saldo:	
Subtipo de Operación:	ESP - Inversión Específica		
		BID Original:	17.500.000,00
		Actual BID:	17.188.435,40
		Pari-passu:	45,74
		Co-financiamiento/País:	17.500.000,00
		Estimado Original:	35.000.000,00
		Período de Amortización (meses):	72

Categoría de Impacto Ambiental y Social del Proyecto	Reformulación	Validación
Categoría de Impacto Ambiental y Social del Proyecto:	B () ¿El objetivo (s) del proyecto fue reformulado?	Validado por el Jefe de División: Apr 14, 2011 Validado por Representante de País: Apr 21, 2011



Progreso Acumulado al 2010



Resultados

Resultado:	Mejorado el sistema de pensiones con una conducción coherente y articulada.
Supuestos:	Promover la gestión eficiente de sus beneficios y fortalecimiento de la participación y la confianza de los usuarios en el sistema.

Indicador	Unidad de Medida	Línea de base	Año Línea de base		2008	2011	Fin de Proyecto
Índice de Satisfacción de Usuarios: número de usuarios que buena muy buena a la institución donde cotiza/ total de usuarios del sistema pensiones * 100	Usuarios	42,30	2007	P		50,00	50,00
Informe anual (1) con detalle de metas acordadas e incluidas en el presupuesto	Documentos		2007	A		3,00	3,00

Resultado:	Fortalecida las funciones de formulación de políticas, supervisión, coordinación, gestión y evaluación del sistema de pensiones.
Supuestos:	Este resultado se debe lograr aportando mayor consistencia en la conducción y mayor articulación a su funcionamiento.

Indicador	Unidad de Medida	Línea de base	Año Línea de base		2008	2011	Fin de Proyecto
Sesiones del Comité de Articulación MINTRAB y MINDHA	Sesiones		2007	P		9,00	9,00
Informes de compromisos de gestión entre la SSPS y las instituciones del sistema previsional (uno al año)	Informes		2007	A	2,00	3,00	3,00

Resultado:	Mejorada la gestión de los beneficios no contributivos y del sistema antiguo.
Supuestos:	El Mejoramiento involucra el promover una mayor integración, eficiencia y transparencia de los sistemas de información previsionales, así como el mejor desempeño de los mecanismos de atención a los usuarios

Indicador	Unidad de Medida	Línea de base	Año Línea de base		2008	2011	Fin de Proyecto
Número de Centros de Atención a Usuarios operando bajo un nuevo modelo de gestión que incorpora mejores estándares de atención/ Número total de centros de atención a usuarios * 100	Centros de Atención Usuarios		2007	P		35,00	35,00
Tiempo promedio de respuesta activos particulares en el pago y/o resoluciones beneficios previsionales/ número total de casos de beneficios previsionales activos particulares	Días	43,61	2007	A		10,00	10,00
Tiempo promedio de respuesta activos públicos en el pago y/o resoluciones beneficios previsionales/ número total de casos de beneficios previsionales activos públicos	Días	52,48	2007	P		30,00	30,00
Número de beneficios previsionales sector activos públicos devueltos por la Contraloría sin toma de razón/ número total de beneficios previsionales sector activos públicos trabajados y devueltos por la Contraloría * 100	Documentos	8,20	2007	A		4,10	4,10

Resultado:	Fortalecida la participación de los usuarios en el funcionamiento del sistema de pensiones.
Supuestos:	Desarrollo de una mayor responsabilidad previsional de los participantes del sistema y ciudadanos.

Indicador	Unidad de Medida	Línea de base	Año Línea de base		2008	2011	Fin de Proyecto
Documento legal instituyendo el mecanismo de participación con representación de todos los tipos de usuarios del sistema previsional	Registro		2007	P		1,00	1,00
Afiliados del sistema de pensiones que saben que parte de su ingreso imponible es descontado	Personas	49,00	2007	A		60,00	60,00

mensualmente para el sistema de pensiones/ total afiliados incluidos en la muestra * 100				A			
--	--	--	--	---	--	--	--

Productos: Progreso Físico y Financiero Anual 2010

Descripción	Unidad de medida	Físico				Financiero			
		Planeado	Actual	Unidades Acumuladas	Unidades FDP	Planeado	Actual	Costos Acumulados	Costos FDP
Conducción y articulación del sistema de pensiones									
Sistema de control de gestión e inteligencia de negocio	Sistema	1,00	1,00		1,00	6.574.000,00	6.668.757,57		6.574.000,00
Gestión de beneficios no contributivos y del sistema antiguo									
Modernización Infraestructura Informática Instituto Seguridad Laboral ISL	Informe	1,00	1,00		1,00	15.764.000,00	15.406.253,30		15.764.000,00
Participación y cultura previsional									
Estrategias de Educación Previsional	Estudio	1,00	1,00		1,00	10.774.145,00	10.677.605,45		10.774.145,00
Administración y otros									
TOTAL						33.112.145,00	32.752.616,32		33.112.145,00