

PROJECT STATUS REPORT

JULY 2013 - DECEMBER 2013

SECTION 1: PROJECT SUMMARY

PROJECT NAME: Strengthening the Coffee Value Chain in Haiti

Project Number: HA-M1042 - Operation Number: ATN/ME-13110-HA

Result: Augmenter les revenus des producteurs de café à travers le renforcement des coopératives de café et leurs réseaux.

Country Administrator
HAITI

Beneficiary Country
HAITI

Group
SME - Small and Medium Enterprise
Development

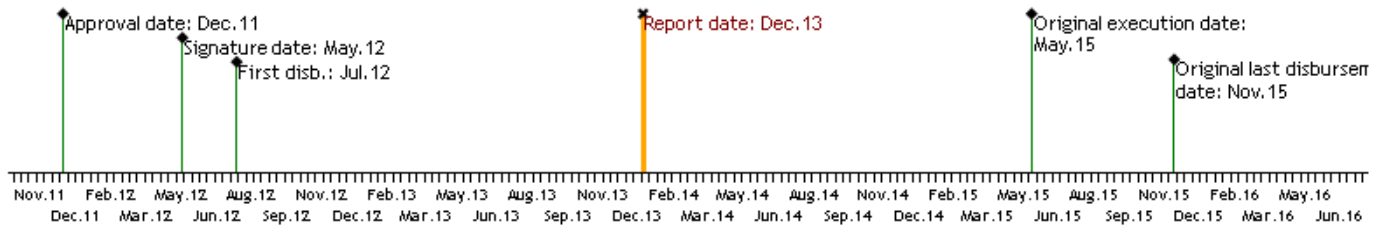
Subgroup
BDEV - Business Development

Executing Agency: Agronomes et Vétérinaires sans frontières

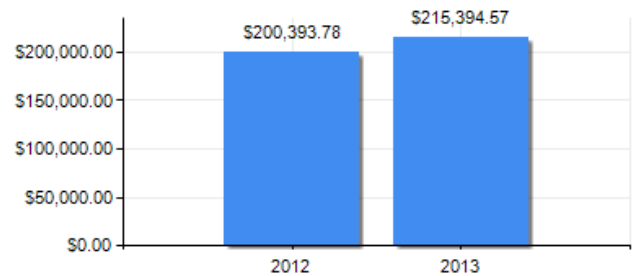
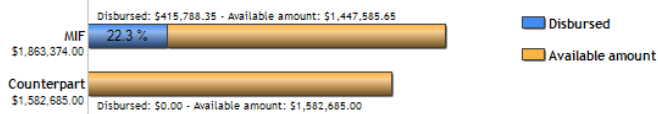
Design Team Leader: Villanueva, Maria Teresa

Supervision Team Leader: Fils-Aimé, Jempy

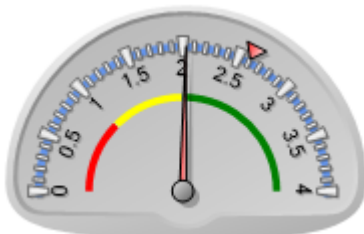
TIMELINE



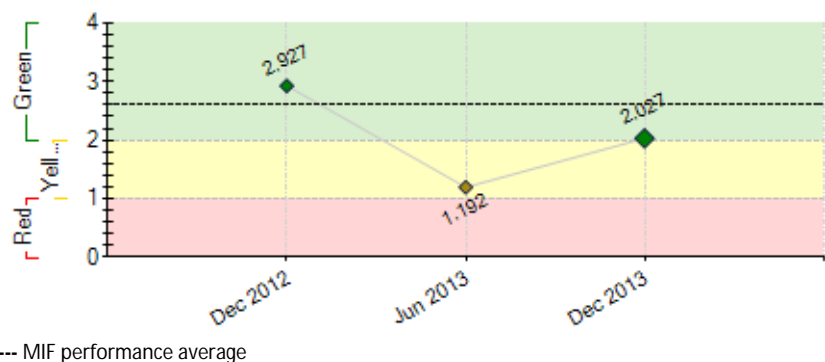
FUNDS



PERFORMANCE SCORE



Current score: Satisfactory: 2.027
MIF Average: 2.604



EXTERNAL RISKS

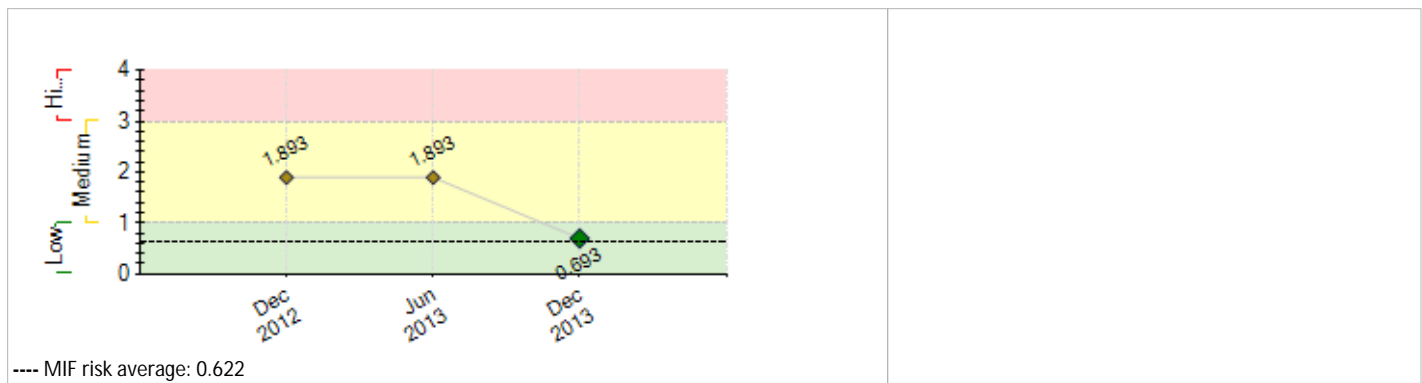
INSTITUTIONAL CAPACITY

Risk

Financial Management: Medium

Procurement: Medium

Technical Capacity: Medium



SECTION 2: PERFORMANCE

Summary of project performance since inception

Les principales réalisations:

C1 : 28 Diagnostics institutionnels réalisés (trois réseaux, 25 coopératives); 3 plans d'affaires réseaux; 21 plans d'action (3 ans) et 27 plans annuels de coopératives; 107 élus (96 heures) 30 gérants (300 heures) formés gestion coopérative; 19 administrateurs formés commercialisation; 5 plans marketing réalisés. C2 : 200 producteurs formés en technique de production; 120 hectares régénérés; 15 spécialistes en qualité de café formés; un forum d'envergure internationale (dégustateurs : Canada, France, Japon, Pérou, É.-U.) réalisé (caractérisation et promotion des cafés d'Haïti). C3 : Une initiative de diversification (pépinière, variétés résistantes à la rouille) production 12 000 plantules. C4 : Un diagnostic de la filière haïtienne mis à jour.

Risques: Cours marchés mondiaux très faibles, rentabilité des coopératives affectée. Les plans d'action et plans d'affaires sont en cours d'ajustement. Une institution de financement possède un monopole important pour le financement de la collecte ce qui peut affecter l'ensemble des réseaux en cas de difficultés avec l'organisation. Une campagne de diversification des financement sera menée dans les prochaines semaines.

La probabilité d'atteindre l'objectif final est modérée: Activités et objectifs intermédiaire atteints en majorité; partenaires motivés. Actions à venir: développement des marchés, mise en place de système qualité, pérennisation des actions de régénération et gouvernance de la filière.

Comments from the Supervision Team Leader

Agree with the Executing Agency comments

The project is going well. However, some activities have been delayed due to change of project coordinator and some technical issues. According to the Executing agency, AVSF, the global market landscape, especially the price, might impact negatively the project. The research on the new coffee varieties originated from Colombia is on-going. In Addition to APC-Colombia, Nestlé is supporting this research conducted by the INCAH-Institut national de café Haïtien.

Summary of project performance in the last six months

Les principales réalisations

C1 : Formations de 25 gérants et 107 élus de coopératives complétées; un comité national implanté pour maintenir et développer les compétences (réseaux de coopératives, PNPCH, INCAH)

Un comité commercialisation et marketing national mis en place pour assurer une la coordination de la mise en marché (réseaux de coopératives, PNPCH, INCAH)

C2 : Continuation des activités Korejaden; étude et diffusion par ICEF de références techniques économiques de jardins caféiers intensifiés

Finalisation des investissements en infrastructures au niveau des coopératives (acquisition de matériels de contrôle et suivi de la qualité)

Organisation d'un forum d'envergure internationale (dégustateurs : Canada, France, Japon, Pérou, É.-U.) à Thiotte permettant la caractérisation des cafés d'Haïti et la promotion de la filière au niveau national et international

C4 : Actualisation du diagnostic de la filière

Délais et difficultés : Organisation de l'atelier relance de la filière retardé par les délais occasionnés par le consultant; INCAH et AVSF ont mis en place un calendrier de travail qui permettra la tenue de l'atelier en avril 2014.

Actions à venir: développement des marchés (missions commerciales Europe et Amérique), mise en place de système qualité, pérennisation des actions de régénération et gouvernance de la filière.

Comments from the Supervision Team Leader

Agree with the Executing Agency comments

SECTION 3: INDICATORS AND MILESTONES

Indicators		Baseline	Intermediate 1	Intermediate 2	Intermediate 3	Planned	Achieved	Status
Result: Augmenter les revenus des producteurs de café à travers le renforcement des coopératives de café et leurs réseaux.	R.1 Nombre de caficulteurs ayant augmenté leur revenu d'au moins 30%	0				7000 Oct 2015	0	
	R.2 Nombre de coopératives ayant augmenté leur exportation de café sur le marché de qualité	0				25 Oct 2015	7 Jun 2013	
	R.3 Capacité de gestion et financière de 25 coopératives et 3 réseaux est renforcée (mesurée par l'Indice de Renforcement Institutionnel-IRI de AVSF)	0				18 Oct 2015	0	
Component 1: 1. Capacités managériales et viabilité des coopératives caféières et réseaux renforcées Weight: 35% Classification: Satisfactory	C1.11 Amélioration de la gestion des affaires au niveau de 25 coopératives	0				25 Oct 2015	21 Sep 2013	
	C1.12 Un plan d'affaire en exécution au niveau des réseaux de coopératives encadrés	0				3 Oct 2015	2 Jun 2013	
	C1.13 Nombre de jeunes formés en administration d'entreprises coopératives	0				50 Oct 2015	30 Jul 2013	
	C1.14 Fonds de roulement augmenté à 200% au niveau des coopératives encadrées	0				200 Oct 2015		
	C1.15 Augmentation des revenus pour chacune des coopératives encadrées	0				15 Oct 2015		
	C1.16 Nombre de personnes formées en commercialisation	0				10 Oct 2013	19 Jun 2013	Finished
	C1.17 Nb de réseaux de coopératives disposant d'un plan de marketing pour la commercialisation du café	0				3 Oct 2013	4 Jun 2013	Finished
Component 2: Augmentation du café de qualité à travers un système de production durable Weight: 40% Classification: Satisfactory	C2.11 Surface additionnelle en hectare cultivées en café dans les zones d'intervention du projet	0				100 Oct 2015	120 May 2013	Finished
	C2.12 Une nouvelle méthode champs écoles de vulgarisation validée et documentée	0				1 Oct 2015		
	C2.13 Taux de rejet de café (café non exportable) n'excède pas 15%	0				14 Oct 2015		
	C2.14 Nombre de centre de traitement renforcés dans les zones d'intervention du projet	0				10 Oct 2015		
	C2.15 Nombre de jeunes formés en gestion de qualité	0				68 Oct 2013		Delayed
	C2.16 Nombre de Cadres hiatiens formés en technique de production de café de qualité	0				8 Oct 2013	8 Dec 2012	Finished
Component 3: Accès aux intrants et services aux intéressés de la filière café Weight: 10% Classification: Satisfactory	C3.11 Nombre d'initiatives de services des coopératives et réseaux aux producteurs membres	0				10 Oct 2015	2 Oct 2013	
	C3.12 Nombre d'Initiatives de torréfaction et commercialisation sur le marché local	0				5 Oct 2015		
Component 4: Facilitation d'un environnement favorable Weight: 10% Classification: Satisfactory	C4.11 Nombre de publication sur le Recensement des réseaux, coopératives et membres	0				1 Oct 2015		
	C4.12 Nouveaux partenariats stratégiques (commerce, infrastructures, crédit, formations, assistance technique)	0				3 Oct 2015		
	C4.13 Nombre de réunions de coordination de la filière organisée par l'INCAH	0				6 Oct 2015	5 Sep 2013	
Component 5: Gestion des connaissances et Suivi-Evaluation Weight: 5% Classification: Satisfactory	C5.11 Nombre d'échanges d'expérience d'apprentissage entre Haïti et autres pays exportateurs de café	0				2 Oct 2015	1 Aug 2013	
	C5.12 Nombre d'études de cas pour transférer les connaissances et leçons apprises à d'autres projets	0				3 Oct 2015		
	C5.13 Nombre de présentations à une audience internationale	0				1 Oct 2015		

Milestones	Planned	Due Date	Achieved	Date achieved	Status
M1 Conditions Prior	7	Nov 2012	7	Jul 2012	Achieved
M2 Système de Suivi et Evaluation en place	1	Apr 2013	1	Dec 2012	Achieved
M3 Programme de formation professionnelle de jeunes administrateurs d'entreprises coopératives élaboré	1	Apr 2013	1	Dec 2012	Achieved
M5 Rapport Ligne de base et diagnostics institutionnels des réseaux	1	Apr 2013	1	Dec 2012	Achieved
M4 [*] Début des audits comptables et administratifs des coopératives de base et réseaux	1	Jul 2013	0	Jul 2013	Not Achieved
M6 Recensement des coopératives membres des réseaux et mis à jour des listings de membres	1	Aug 2013	1	Jul 2013	Achieved
M7 Deux premières sessions de formation de 30 dirigeants de coopératives réalisées	2	Aug 2013	2	Aug 2013	Achieved
M8 Cycle de formation de la 1ère promotion de jeunes administrateurs d'entreprises coopératives lancé	1	Aug 2013	1	Jan 2013	Achieved
M10 Réalisation de Plans de campagnes dans 3 réseaux de coopératives	1	Oct 2013	1	Jun 2013	Achieved
M11 Renforcement institutionnel de l'INCAH initié et plan opérationnel de mise en œuvre du cadre stratégique de la filière disponible	1	Oct 2013	0	Oct 2013	Not Achieved
M12 4 Experts en contrôle de qualité recruté au niveau des réseaux	1	Jan 2014	1	May 2013	Achieved
M13 [*] Trois initiatives de diversifications initiées par des coopératives	1	Apr 2014			
M9 [*] Formation des encadreurs ruraux (extensionnistes) et mise en place des jardins écoles	1	Apr 2014	1	Mar 2013	Achieved
M14 Deux sessions supplémentaires de formation de 30 dirigeants de coopératives réalisées	1	Jul 2014	1	Jun 2013	Achieved
M15 Des demandes de financement en FDR sont soumises par les 4 réseaux auprès d'institutions financières	1	Jul 2014			
M16 Le bulletin annuel d'information de l'INCAH fait état d'une augmentation des quantités et de la qualité du café exporté par rapport à 2011, montrant ainsi que l'objectif spécifique du projet est sur le point d'être atteint.	1	Sep 2014	1	Oct 2013	Achieved
M17 Un Guide pour les producteurs d'intensification agro-écologique du jardin caféier et production de café qualité est élaboré	1	Apr 2015			
M18 Des jardins écoles caféiers sont mis en place sur 300 hectares et 1200	1	Apr 2015	1	May 2013	Achieved

	producteurs sont formés aux techniques d'intensification agro-écologique					
M19	Préparation et distribution d'un livre de référence sur l'histoire et l'expérience des réseaux de coopératives	1	Jun 2015			
M20	L'évaluation finale du projet indique que les indicateurs liés à l'objectif spécifiques sont atteints à 70%.	1	Aug 2015			

[*] Indicate that the milestone has been reformulated

CRITICAL ISSUES THAT HAVE AFFECTED PERFORMANCE*[None reported in this period]***SECTION 4: RISKS****MOST IMPORTANT RISKS AFFECTING FUTURE PERFORMANCE**

	Level	Mitigation action	Responsible
1. Faible participation des coopératives dans les activités du projet	Medium	Sensibilisation et mobilisation sociale; Motivation à travers des séances de formation, la diversification des services.	Project Coordinator
2. Le mécanisme d'exécution ne fonctionne pas sur le terrain et au niveau central	Medium	AVSF doit avoir (1) une présence forte sur le terrain de façon à être en contact rapproché et permanent avec les réseaux et les coopératives membres ainsi qu'avec les autres partenaires du projet; (2) une communication tares stratégique et permanente avec les principaux partenaires du projet de façon à avoir une coordination efficace, une synergie optimale et la complémentarité nécessaire pour obtenir l'impact recherché. Une participation efficace de INCAH et la plateforme pour une meilleure coordination des actions	Project Coordinator
3. Baisse de la demande du café des réseaux sur le marché international	Low	Appui de proximité d'AVSF aux réseaux pour bénéficier des autres projets en cours au niveau des régions touchant la production de café et aussi pour diversifier les marchés.	Project Coordinator

PROJECT RISK LEVEL: Low **TOTAL NUMBER OF RISKS:** 3 **IN EFFECT RISKS:** 3 **NOT IN EFFECT RISKS:** 0 **MITIGATED RISKS:** 0**SECTION 5: SUSTAINABILITY****Likelihood of project sustainability after project completion:** P - Probable**CRITICAL ISSUES THAT MAY AFFECT PROJECT SUSTAINABILITY***[None reported in this period]***Actions related to sustainability which will be or have been implemented:**

Le projet continue d'adopter sa démarche participative pour assurer de la durabilité des actions entreprises. Pour les principales actions apportées, des comités sont formés dans chaque réseau pour assurer le maintien des compétences et des actions. De plus, quatre comités nationaux sont mis en place: Suivi gestion des coopératives, commercialisation et marketing, qualité et production. Ces comités sont formés par les réseaux et par la PNPCH et l'INCAH.

SECTION 6: PRACTICAL LESSONS

	Relative to	Author
1. L'assistance technique directe aux producteurs membres des coopératives de café permet d'augmenter la production. Dans le cadre des activités du projet, AVSF a constaté que les producteurs qui bénéficient de l'assistance technique directe à travers le programme Korejaden, ont enregistré une augmentation importante de leur production.	Implementation	Fils-Aimé, Jempsy [MIF]
2. L'utilisation des Nouvelles technologies de communication et d'information (NTIC) est l'un des éléments indispensables pour assurer une compétitivité des réseaux de coopératives qui exportent le café. Dans le cadre du projet, les réseaux qui utilisent mieux les NTIC sont les plus compétitives.	Implementation	Fils-Aimé, Jempsy [MIF]