

Processo de seleção #:.....

TERMOS DE REFERÊNCIA

Consultoria para estruturação e implementação de piloto de uso de *nugdes* comportamentais para educação infantil

Brasil

BR-T1501

[Número de Cooperação Técnica]

[Link da Web do documento aprovado]

Behavioral Nudges for Early Childhood Development

1. Histórico e Justificativas

O Banco Interamericano de Desenvolvimento trabalha para melhorar vidas na América Latina e no Caribe. Através de apoio financeiro e técnico aos países que trabalham para reduzir a pobreza e a desigualdade, ajudamos a melhorar a saúde, a educação e o avanço da infraestrutura. Nosso objetivo é alcançar o desenvolvimento de forma sustentável e amiga do clima. Com uma história que remonta a 1959, hoje somos a principal fonte de financiamento do desenvolvimento para a América Latina e do Caribe. Oferecemos empréstimos e assistência técnica e conduzimos uma extensa pesquisa. Mantemos um forte compromisso de alcançar resultados mensuráveis e os mais altos padrões de integridade, transparência e responsabilidade.

A Divisão de Educação do Banco (BID/EDU) apoia os sistemas de educação dos países da América Latina e do Caribe para promover o ensino e melhorar a aprendizagem entre todas as crianças e jovens, de modo a garantir que as altas expectativas orientem os serviços de educação, os alunos que entram no sistema estejam prontos para aprender, todos os alunos tenham acesso a professores eficazes, todas as escolas possuam recursos adequados e são capazes de usá-los para o aprendizado e, por fim, que todos os concluintes da Educação Básica tenham as competências básicas e habilidades necessárias para ter sucesso no mercado de trabalho e contribuir para a sociedade.

O Banco está em constante diálogos com secretarias de educação para uma melhor avaliação da efetividade de políticas educacionais e identificação de formas de como torná-las mais eficientes. *Nudges*

comportamentais para famílias de crianças do ensino fundamental ao ensino médio têm tido sucesso em engajar as famílias a realizar atividades em casa e, assim, levar a melhores resultados educacionais (por exemplo: Bettinger et al., 2020; Lichand & Christen, 2020). Essas intervenções, normalmente, mostraram maior impacto sobre os mais vulneráveis. No entanto, as evidências do uso de cutucões comportamentais na Educação Infantil ainda são escassas. O presente termo de referência estabelece as condições para contratação de uma consultoria para estruturar e implementar um piloto de uso de *nudges* comportamentais em uma ou mais secretaria municipal no Brasil.

2. Objetivos

Apoiar uma, ou mais, secretaria municipal de educação do Brasil a estruturar e implementar um piloto de uso de *nudges* comportamentais para aumentar o engajamento e as matrículas de crianças na educação infantil.

3. Escopo de Serviços

Estruturar uma intervenção de nudges comportamentais para responsáveis de crianças de educação infantil em uma ou mais rede municipal de educação.

4. Principais Atividades

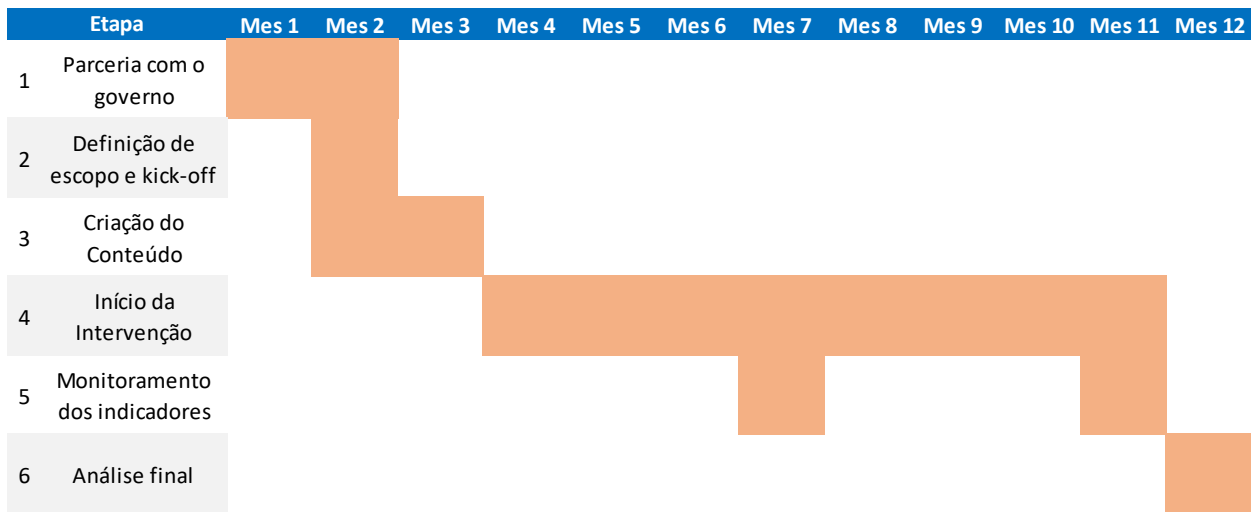
Etapa		Atividades
1	Parceria com o governo	<ul style="list-style-type: none">- Levantar possíveis secretarias municipais (SME) que possam se interessar pelo programa- Em conjunto com BID, priorizar o contato com essas SME- Dialogar com as secretarias e estabelecer parcerias- Caso necessário, estabelecer termo de colaboração com a(s) SME
2	Definição de escopo e kick-off	<ul style="list-style-type: none">- Reunião de Kick-off- Coleta e disponibilização das informações necessárias sobre o público-alvo pela SME- Definição, adesão e orientação das unidades escolares participantes
3	Criação do Conteúdo	<ul style="list-style-type: none">- Entendimento do contexto- Criação de estratégia de conteúdo- Validação da estratégia de conteúdo pela SME e BID- Produção do conteúdo
4	Início da Intervenção	<ul style="list-style-type: none">- Aleatorização da base de contatos- Organização da base de contatos- Setup de sistemas- 1a Comunicação com participantes

5	Monitoramento dos indicadores	<ul style="list-style-type: none"> - Compartilhamento dos dados (SME) - Acompanhamento e monitoramento dos indicadores dos grupos de tratamento e controle com base nos dados enviados semanalmente pela SME - Análise dos dados e definição de possíveis ajustes
6	Análise final	- Análise dos resultados alcançados e definições se sugestões para políticas públicas

5. Resultados e Produções Esperados

Etapas		Produtos
1	Parceria com o governo	Relatório com descrição do processo de escolha da secretaria final
2	Definição de escopo e kick-off	Relatório de status sobre escopo final e integração
3	Criação do Conteúdo	Relatório com a descrição da estratégia e anexo os produtos desenvolvidos
4	Início da Intervenção	Relatório com descrição das atividades de início da intervenção
5	Monitoramento dos indicadores	Relatório semestral de andamento das atividades
6	Análise final	Relatório final

6. Cronograma do Projeto e Pontos Principais



7. Requisitos dos Relatórios

Os relatórios deverão ser entregues em word ou power point, e devem ser editáveis.

8. CrITÉrios de Aceitação

Os relatórios precisarão ser validados por João Cossi, especialista de educação do BID no Brasil e pela SME parceira do projeto.

9. Supervisão e Prestação de Contas

O especialista João Paulo Cossi Fernandes será responsável pela gestão do projeto

10. Calendário de Pagamentos

10.1. As condições de pagamento serão baseadas nas etapas do projeto ou nos resultados obtidos. O Banco espera não fazer pagamentos antecipados em contratos de consultoria. O Banco deseja receber a proposta de custo mais competitiva para os serviços aqui descritos.

10.2. A Taxa de Câmbio Oficial do BID indicada na RFP será aplicada para as conversões necessárias de pagamentos em moeda local.

	Etapas	Produtos	% de Pagamento
1	Parceria com o governo	Relatório com descrição do processo de escolha da secretaria final	15%
2	Definição de escopo e kick-off	Relatório de status sobre escopo final e integração	10%
3	Criação do Conteúdo	Relatório com a descrição da estratégia e anexo os produtos desenvolvidos	10%
4	Início da Intervenção	Relatório com descrição das atividades de início da intervenção	5%
5	Monitoramento dos indicadores	Relatório semestral de andamento das atividades	40% (20% por relatório)
6	Análise final	Relatório final	20%

