



# ***Todos por Pernambuco***

*Gestão Democrática e Regionalizada  
com Foco em Resultados*

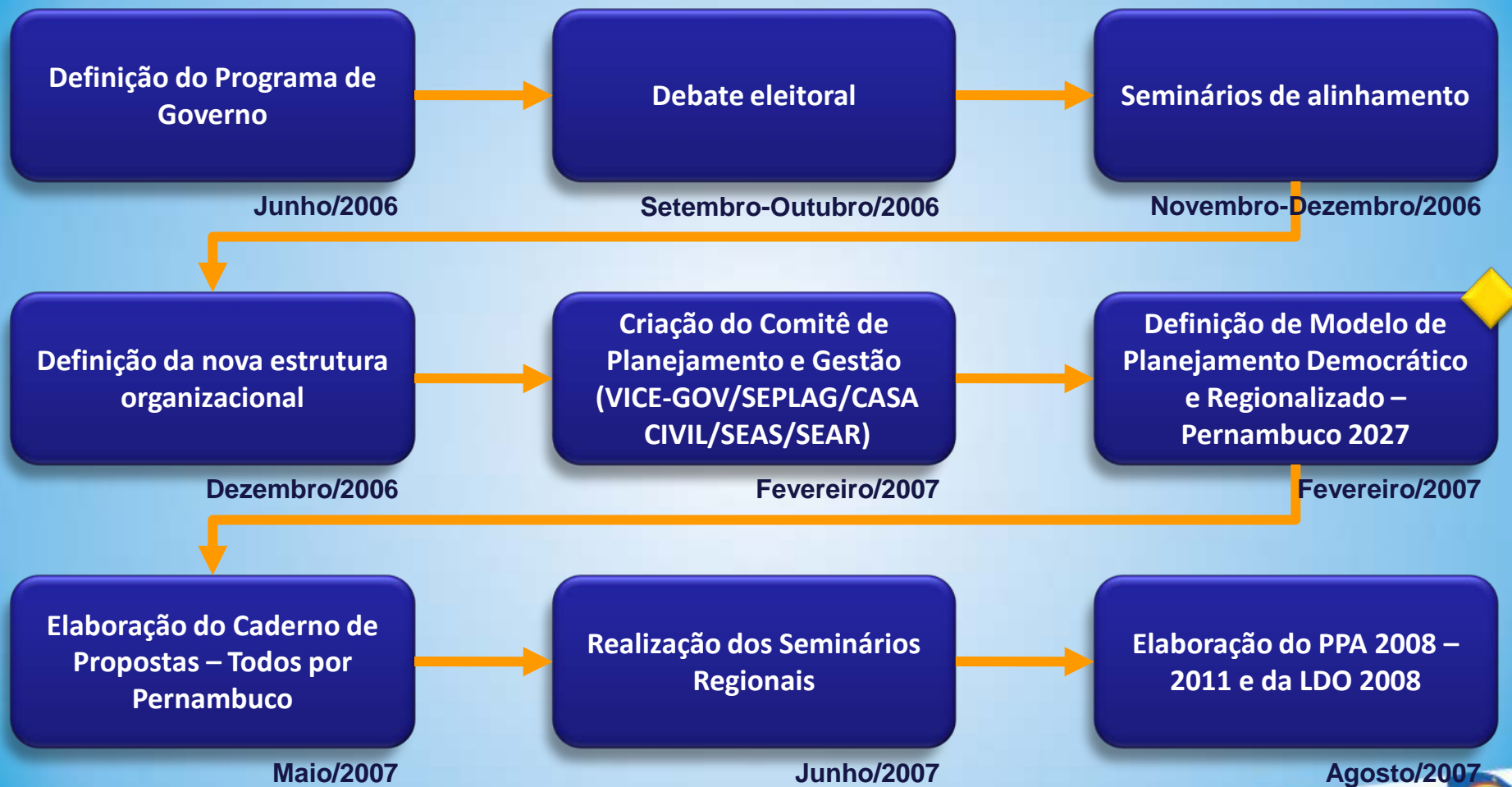
# O Modelo Todos por Pernambuco

- ✓ Linha do Tempo
- ✓ Bases Conceituais
- ✓ O Ciclo de Gestão de Políticas Públicas
- ✓ Principais Resultados

## O Modelo Todos por Pernambuco

# Linha do tempo

## Primeiro Movimento

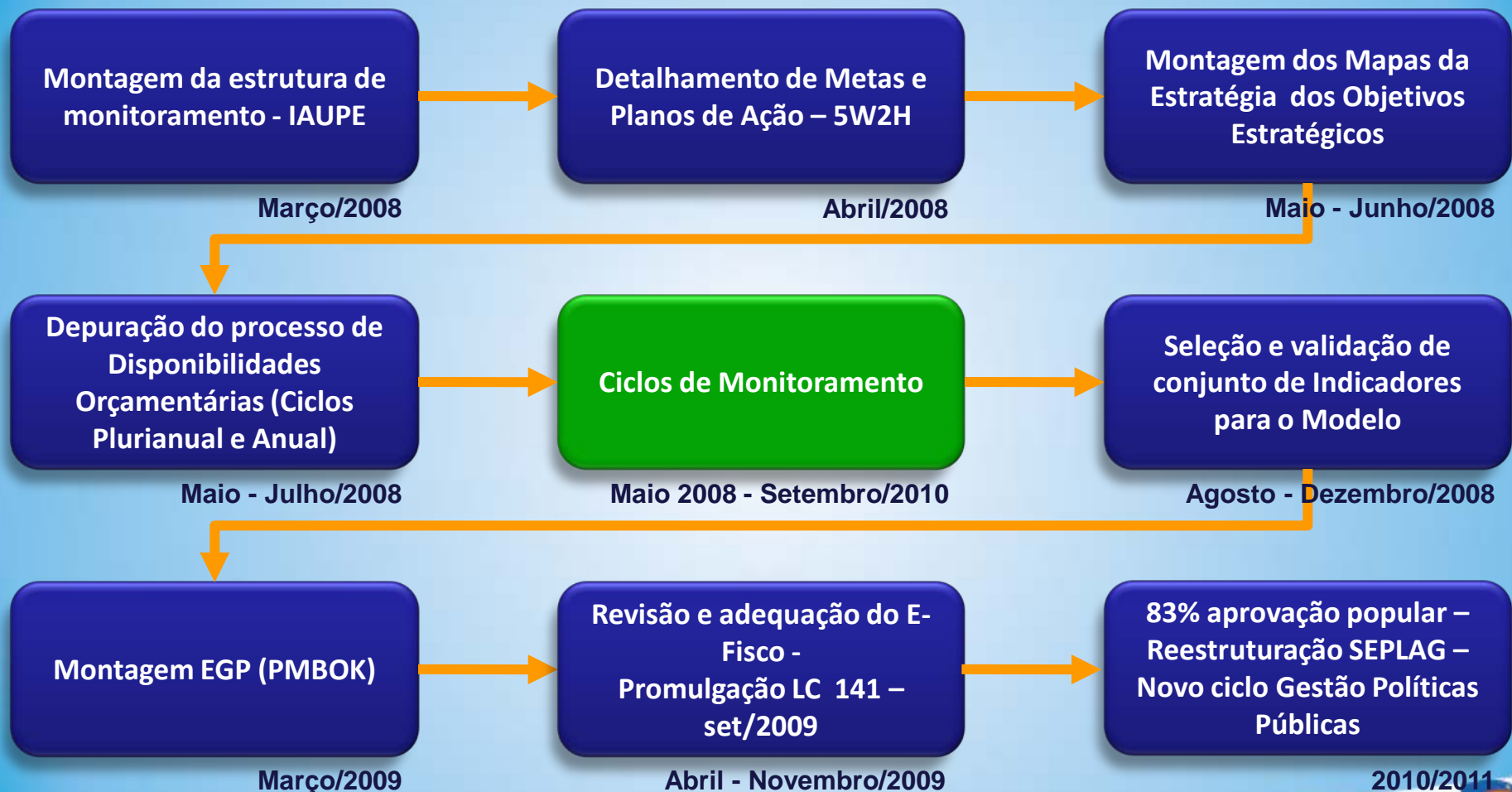




## Segundo Movimento



## Terceiro Movimento



## Quarto Movimento

**Alocação APOGS –  
Analistas de Planejamento,  
Orçamento e Gestão**

Março/2011

**Novo Ciclo de Gestão de  
Políticas Públicas**

Março/2011

**Seminários Todos por  
Pernambuco/ Caderno de  
Propostas**

Março - Abril/2011

**Consolidação das Propostas  
e Elaboração dos novos  
Mapas Estratégicos**

April - Maio/2011



O Modelo Todos por Pernambuco

# Bases Conceituais



# Marcos Metodológicos

Mas PDCA o quê?  
**OBJETIVOS,  
METAS e AÇÕES**

Marco Lógico

Ciclo PDCA

Articulação  
Regional

Liderança

CEDES  
Conselho Estadual de Desenvolvimento  
Econômico e Social do Pernambuco

Balanced  
ScoreCard

Mas como agregar viés  
estratégico?  
**MAPAS DA ESTRATÉGIA  
e INDICADORES**

**Todos por  
Pernambuco**  
Gestão Democrática e Regionalizada  
com foco em resultados

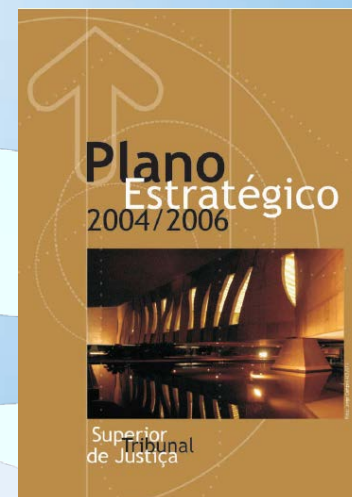
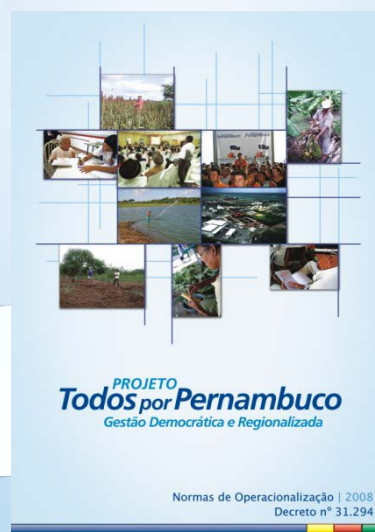
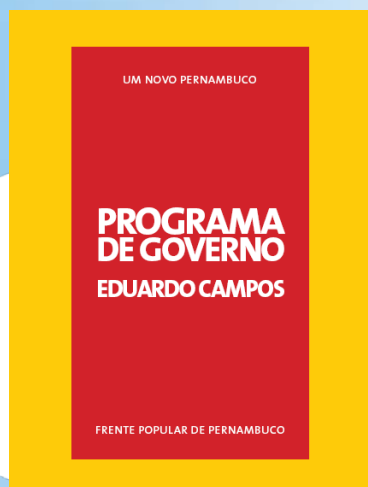
Gestão por  
Resultados

Mas como fazer o  
"C" e o "A"?  
**MONITORAMENTO  
e AVALIAÇÃO**

GOVERNO DE  
**Pernambuco**

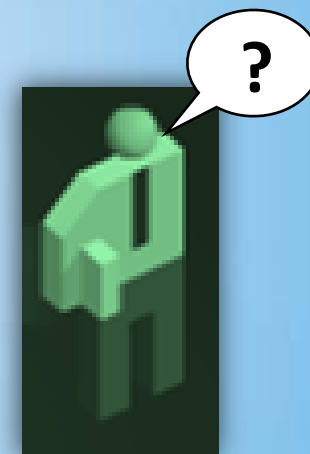
## Novos paradigmas

- ✓ Direção “*top-down*” do processo de planejamento
- ✓ Reaproximação Planejamento e Orçamento
- ✓ Alinhamento dinâmico dos Instrumentos de Planejamento – interdependência - produção seqüenciada antes do ano fiscal





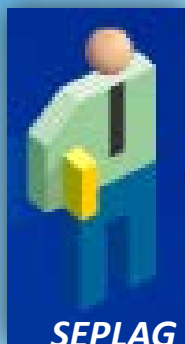
# Modelo Integrado de Planejamento e Gestão



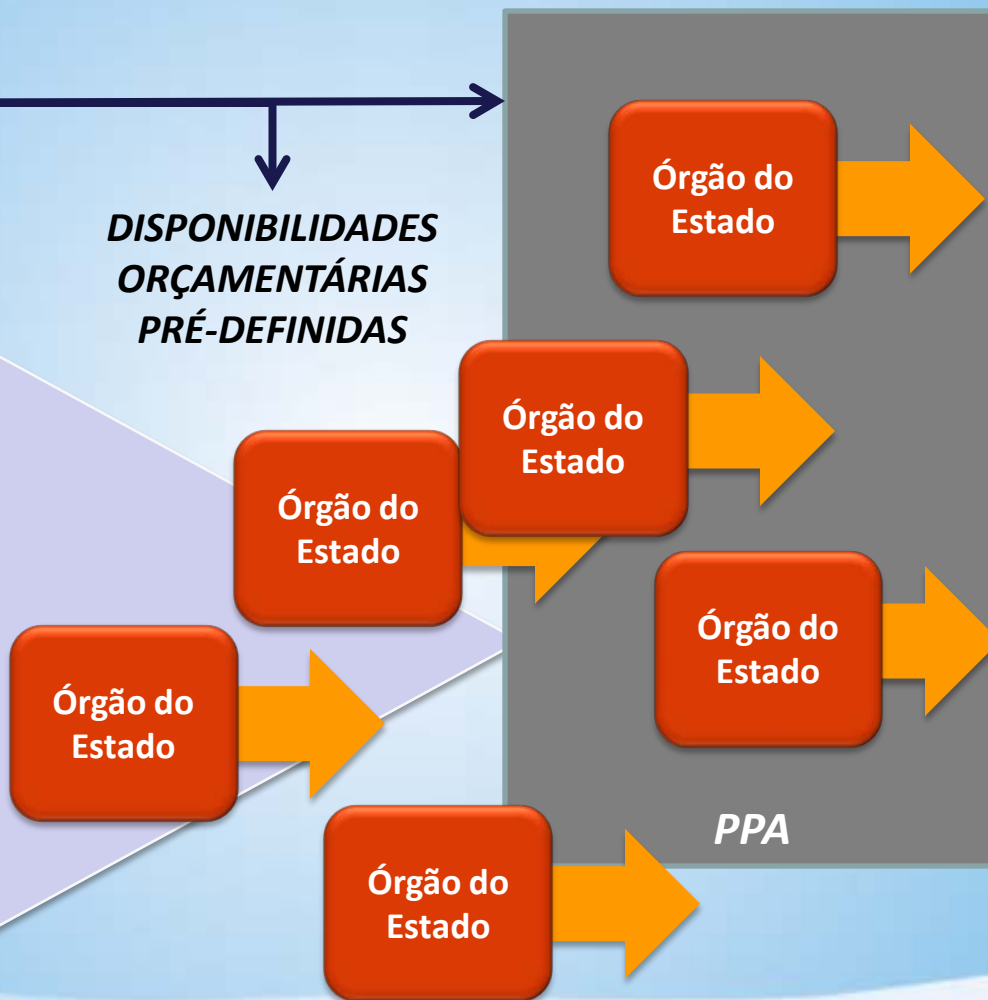
**DESALINHAMENTO  
ESTRATÉGICO**

**Dinâmica Anterior**

# Modelo Integrado de Planejamento e Gestão



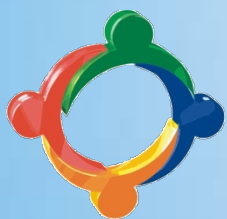
**DISPONIBILIDADES  
ORÇAMENTÁRIAS  
PRÉ-DEFINIDAS**



**ALINHAMENTO  
ESTRATÉGICO**

**Dinâmica Proposta**

# Modelo Todos por Pernambuco

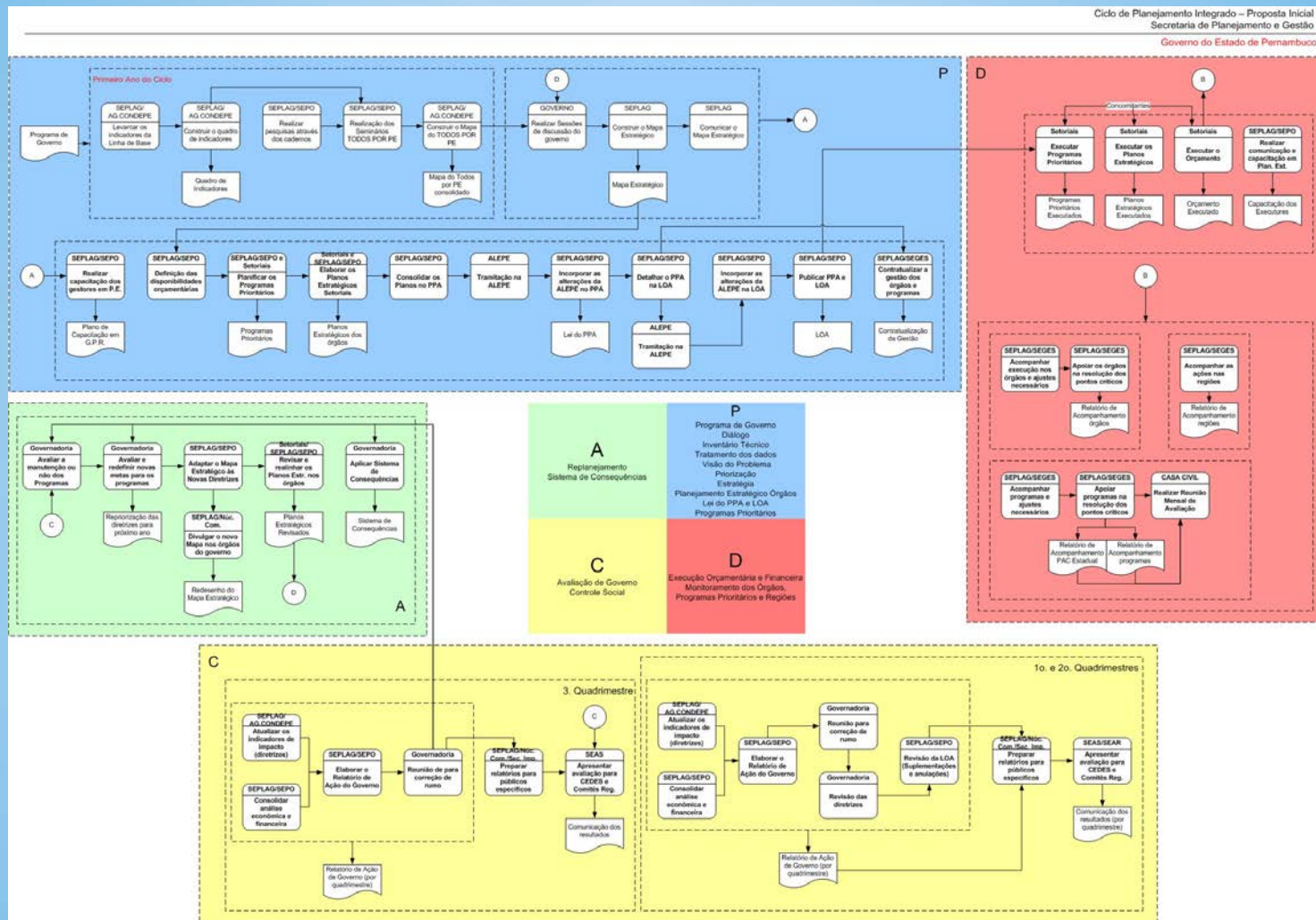


**Todos por  
Pernambuco**

*Gestão Democrática e Regionalizada  
com Foco em Resultados*

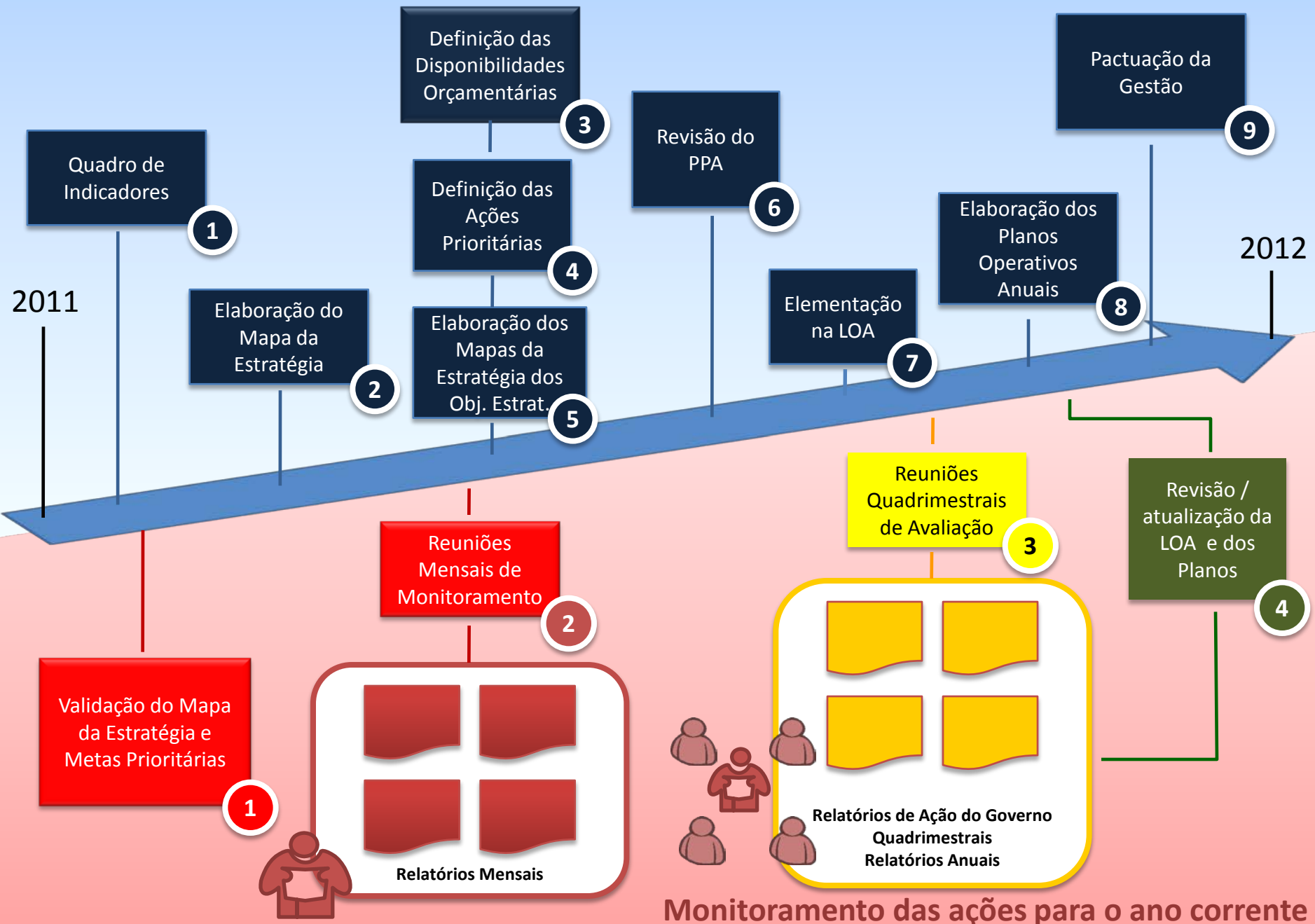
Visão Geral do Modelo

# Modelo Integrado de Planejamento e Gestão



Visão Geral do Modelo

# Planejamento das ações para o ano subsequente

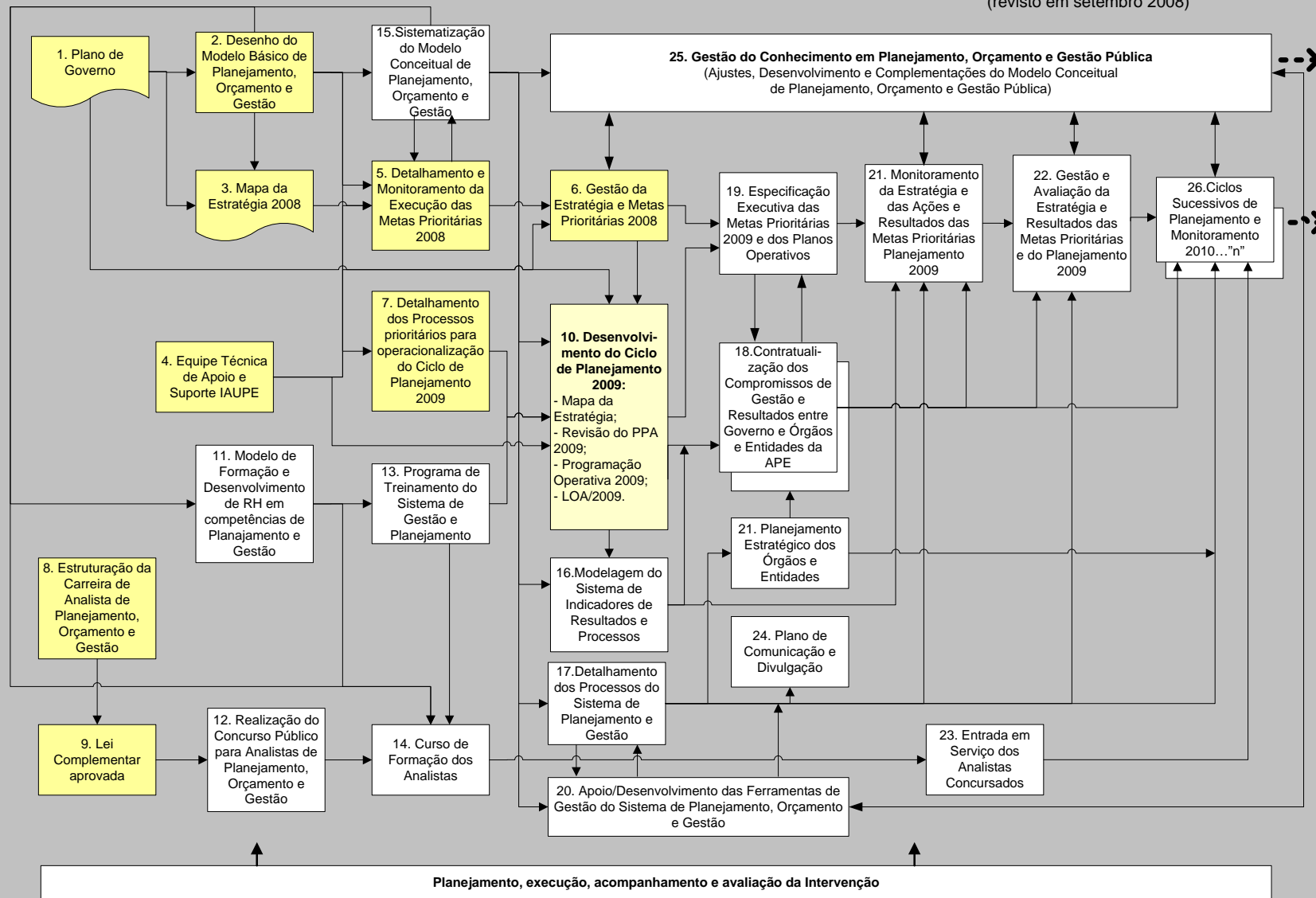




# Modelo Integrado de Planejamento e Gestão

## Desenvolvimento e Implantação do Sistema Estadual de Planejamento, Orçamento e Gestão – Programa Geral de Trabalho

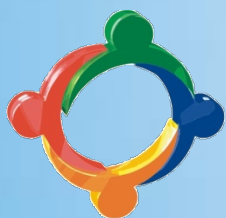
(revisto em setembro 2008)





# Idéias-Força para um Modelo Integrado de Planejamento e Gestão para o Setor Público

- ✓ Planejar / Executar / Avaliar / Replanejar são fases de um mesmo Processo: *Ciclo de Gestão de Políticas Públicas*
- ✓ Identificação do “para manter” e do “para melhorar”
- ✓ Agrupamento do “para melhorar” como a Estratégia do Governo – ações para o alcance da visão de futuro
- ✓ Processo racional de priorização – Metas selecionadas a partir de Diagnóstico da Realidade, Programa de Governo, Consulta à Sociedade e Disponibilidade de Recursos
- ✓ Monitoramento intensivo para garantir a consecução das Metas selecionadas
- ✓ Reaproximação Planejamento e Orçamento - Gestão Financeira alinhada com a estratégia



**Todos por  
Pernambuco**

*Gestão Democrática e Regionalizada  
com Foco em Resultados*

O Modelo Todos por Pernambuco

**Todos por Pernambuco  
Um Modelo de Gestão  
para a Máquina Pública**

# Modelo Todos por Pernambuco

## Nossas Crenças



- ✓ O processo de Planejamento Estratégico para as Organizações Públicas – seja em nível Central ou Setorial – é iterativo, devendo ser conduzido de acordo com o **Ciclo de Gestão de Políticas Públicas**
- ✓ Todas as etapas do Ciclo devem ser formalmente trabalhadas e acompanhadas *pari-passu* pela Organização
- ✓ “Parar” na Formulação é “ter um Plano Estratégico e não vivê-lo”

# Modelo Todos por Pernambuco Arcabouço Legal

- ✓ Instituído legalmente através da Lei Complementar 141, de 03/09/2009
- ✓ Modelo Integrado de Gestão do Poder Executivo – Sistema de Controle Social (CEDES, Comitês de Articulação Regional, Comitês de Articulação Municipal); Sistema de Planejamento e Gestão; Sistema de Gestão Administrativa; Sistema de Controle Interno
- ✓ Instituiu o Núcleo de Gestão (Vice, Casa Civil, PGE, SEPLAG, SEFAZ, SAD, SECGE, Gabinete)
- ✓ Sistemas de Planejamento e Gestão, Gestão Administrativa e Controle Interno – estrutura em Rede (Unidade Central e Núcleos Setoriais)
- ✓ Criação das carreiras de Analista em Gestão Administrativa, Analista de Planejamento, Orçamento e Gestão e Analista de Controle Interno, para estruturação dos Sistemas



**Todos por  
Pernambuco**

*Gestão Democrática e Regionalizada  
com Foco em Resultados*



O Modelo Todos por Pernambuco

# **Ciclo de Gestão de Políticas Públicas**

## **O Processo de Formulação**

# Modelo Todos por Pernambuco

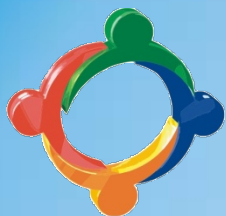
## Processo de Planejamento

- ✓ Principal instrumento: **O Mapa da Estratégia**
- ✓ Estratégia: orientada pelo Programa de Governo
- ✓ Definição de Objetivos: a partir do Diagnóstico conduzido frente à sociedade (Seminários), com uso de BSC e Marco Lógico.
- ✓ Priorização de Metas em processo participativo (Gov/Secretários) - Revisões anuais (Reuniões de Pactuação)
- ✓ Adequação do Modelo (Objetivos e Metas) ao Orçamento: PPA – LOA – Revisões orçamentárias bimestrais
- ✓ Montagem de Planos Operativos Anuais para Metas Prioritárias (5W2H)
- ✓ Definição de Indicadores de Desempenho Representativos – BSC – Carteiras de Identidade e sistemática de apuração em permanente negociação com Órgãos executantes
- ✓ Próximo Passo: Pactuação de Resultados – Publicização



# Principal Instrumento - Mapa da Estratégia





**Todos por  
Pernambuco**

*Gestão Democrática e Regionalizada  
com Foco em Resultados*

# Mapa da Estratégia do Governo de Pernambuco

## PERSPECTIVAS

- ✓ São **TEMAS ESTRATÉGICOS** para agrupar Objetivos de Governo
- ✓ Criadas, a partir do PROGRAMA DE GOVERNO, como estágios de geração de valor necessários para o alcance da Visão de Futuro

## OBJETIVOS ESTRATÉGICOS

- ✓ Validados e Pactuados pelo Núcleo de Gestão (Governador + Secretariado) a partir de leitura, do Núcleo de Planejamento, do Programa de Governo
- ✓ São **EIXOS TEMÁTICOS** de ação do Governo
- ✓ Base para desdobramento **PROGRAMÁTICO** (Mapas da Estratégia dos Objetivos Estratégicos)



# Desdobramento PROGRAMÁTICO

## Mapas dos Objetivos Estratégicos

**AVALIAÇÃO**

**Resultados**

**MONITORAMENTO**

**Implementação**

**Objetivos**  
(Objetivos Estratégicos)

**Resultados**  
(Perspectivas)

**Produtos**  
(Resultados)

**Atividades**  
(Metas Prioritárias)

**Investimentos**  
(Orçamento E-Fisco)

**AMPLIAR O ACESSO À EDUCAÇÃO, MELHORAR SUA QUALIDADE E VALORIZAR A CULTURA**

**AMPLIAR A QUALIDADE DA EDUCAÇÃO PÚBLICA**

**MELHOR EFICÁCIA DA APRENDIZAGEM**

Alfabetização de 100% dos alunos do EF (1ª a 4ª) atendidos no SE LIGA e promoção de 95% dos alunos do EF (5ª a 8ª) atendidos no ACELERA	Certificação de 70% dos alunos do EM atendidos pelo TRAVESSIA	Cumprimento do Currículo Básico - Ensino Fundamental	Cumprimento do Currículo Básico - Ensino Médio	Qualificação do Ensino Regular dos anos iniciais (Alfabetizar com Sucesso)
4 SEE	49 SEE	82 SEE	83 SEE	361 SEE
Realização de avaliação externa (SAIPE) com todos os alunos da 2ª, 4ª e 8ª do ensino fundamental	Realização de reforço escolar de Português e Matemática (Projeto Aprender Mais)	Realização do acompanhamento bimestral das aprendizagens, com foco em Português e Matemática	Realização de avaliação externa (SAIPE) com todos os alunos do 3º ano do Ensino Médio	Implantação do Projeto Traversia para 5ª a 8ª Séries
365 SEE	366 SEE	368 SEE	489 SEE	500 SEE

**MELHOR GESTÃO DOS PROFISSIONAIS DA EDUCAÇÃO**

Estruturação de proposta de planejamento estratégico de capacitação da SEE, com monitoramento de resultados	Contratação de Profissionais de Apoio Pedagógico para a Rede Estadual	Redução da média de faltas dos professores sem justificativa legal e consequentemente reduzir o número de aulas não ministradas
597 SEE	596 SEE	384 SEE

**MAIOR DISPONIBILIDADE DE RECURSOS INSTRUCIONAIS**

Implantação e reposição de equipamentos para Escolas de Referência em Ensino Médio	Implantação de laboratórios de informática com acesso à internet nas escolas
32 SEE	229 SEE

**MELHOR GESTÃO DA ATIVIDADE EDUCACIONAL**

Estruturação de proposta de Ordenação da Rede - Microplanejamento da Rede Física das Escolas Estaduais	Implantação do Sistema de Gestão Integrada em toda a Rede
598 SEE	599 SEE

**AMPLIAR O ACESSO À EDUCAÇÃO**

**MAIOR ABRANGÊNCIA NO ATENDIMENTO**

Atendimento de Jovens e Adultos no Projeto Paulo Freire	Realização de diagnóstico da Rede e Elaboração de Planejamento Estratégico da Educação Profissional
39 SEE	501 SEE

**MELHOR SUPORTE À ATIVIDADE EDUCACIONAL**

Fornecimento de kit escolar para os alunos da rede	Fornecimento de livro didático para os alunos da rede	Fornecimento de merenda centralizada para os alunos da rede estadual de ensino	Fornecimento de merenda escolarizada para os alunos da rede estadual de ensino
125 SEE	126 SEE	127 SEE	128 SEE

**MELHOR INFRAESTRUTURA PARA A ATIVIDADE EDUCACIONAL**

Ampliação, Reforma e Adequação aos Padrões estabelecidos de Escolas de Referência em Ensino Médio	Construção de Escolas na RMR	Manutenção de Unidades Escolares	Reforma e Ampliação de Unidades Escolares
17 SEE	67 SEE	76 SEE	502 SEE

**VALORIZAR A CULTURA**

**MAIOR OFERTA DE EQUIPAMENTOS E ATIVIDADES CULTURAIS**

Apresentação de Aulas Espetáculos	Implantar Centro Luís Gonzaga em Emu, Apresentar Projeto de Gestão e Definir Local para Estação Luís Gonzaga em Recife	Recuperação de Equipamentos Culturais - Centro Cultural Capiba - BB - Estação Central Rede Ferroviária Recife
31 FUNDARPE	378 FUNDARPE	381 FUNDARPE

**MELHOR GESTÃO DA ATIVIDADE CULTURAL**

Calendário Pernambuco Nação cultural / Política Pública de Cultura regionalizada	Estruturação da economia da cultura	Implantação da Rede de Pontos de Cultura	Implantação de Ações de Cultura no Âmbito do Pacto pela Vida
46 FUNDARPE	110 FUNDARPE	151 FUNDARPE	226 FUNDARPE



# Desdobramento PROGRAMÁTICO

## Mapas dos Objetivos Estratégicos

**AMPLIAR O ACESSO À EDUCAÇÃO, MELHORAR SUA QUALIDADE E VALORIZAR A CULTURA**

### AMPLIAR A QUALIDADE DA EDUCAÇÃO PÚBLICA

#### MELHOR EFICÁCIA DA APRENDIZAGEM

Alfabetização de 85% dos alunos do EF (1ª a 4ª) atendidos no SE LIGA e promoção de 95% dos alunos do EF (1ª a 4ª) atendidos no ACELERA

4

SEE

Certificação de 70% dos alunos do EM atendidos pelo TRAVESSIA

49

SEE

Cumprimento do Currículo Básico - Ensino Fundamental

82

SEE

Cumprimento do Currículo Básico - Ensino Médio

83

SEE

Qualificação do Ensino Regular dos anos iniciais (Alfabetizar com Sucesso)

361

SEE

Realização de avaliação externa (SAEPE) com todos os alunos da 2ª, 4ª e 8ª do ensino fundamental

365

SEE

Realização de reforço escolar de Português e Matemática (Projeto Aprender Mais)

366

SEE

Realização do acompanhamento bimestral das aprendizagens, com foco em Português e Matemática

368

SEE

Realização de avaliação externa (SAEPE) com todos os alunos do 3º ano do Ensino Médio

489

SEE

Implantação do Projeto Travessia para 5ª a 8ª Séries

500

SEE

#### MELHOR GESTÃO DOS PROFISSIONAIS DA EDUCAÇÃO

Estruturação de proposta de planejamento estratégico de capacitação da SEE, com monitoramento de resultados

597

SEE

Contratação de Profissionais de Apoio Pedagógico para a Rede Estadual

596

SEE

Redução da média de faltas dos professores sem justificativa legal e conseqüentemente reduzir o número de aulas não ministradas

384

SEE

#### MAIOR DISPONIBILIDADE DE RECURSOS INSTRUCIONAIS

Aquisição e reposição de equipamentos para Escolas de Referência em Ensino Médio

32

SEE

Implantação de laboratórios de informática com acesso à internet nas escolas

229

SEE

#### MELHOR GESTÃO DA ATIVIDADE EDUCACIONAL

Estruturação de proposta de Ordenação da Rede - Microplanejamento da Rede Física das Escolas Estaduais

598

SEE

Implantação do Sistema de Gestão Integrada em toda a Rede

599

SEE

O Modelo Todos por Pernambuco

# Ciclo de Gestão de Políticas Públicas

O Processo de  
Implementação

# Modelo Todos por Pernambuco

## Processo de Implementação



- ✓ **Implementação:** operacionalização das políticas públicas pelas Secretarias e Órgãos do Estado executantes
- ✓ **Papel da SEPLAG – “Guardião do Conceito”** - estruturar ferramentas no Modelo para “focar e disciplinar” o processo – Criados dois tipos diferentes de “rodadas” do Ciclo de Gestão de Políticas Públicas:

### Ciclo Plurianual

- ✓ Definição de Objetivos Estratégicos Plurianuais
- ✓ O QUE FAZER (Para toda a máquina pública) - Macropolíticas e Diretrizes Estratégicas
- ✓ Produto: PPA - MAPA DA ESTRATÉGIA
- ✓ **Ênfase na FORMULAÇÃO**
- ✓ Definição de procedimentos e práticas para IMPLEMENTAÇÃO, MONITORAMENTO e AVALIAÇÃO

### Ciclos Anuais

- ✓ Definição de MP's Anuais, que atenderão aos Objetivos Estratégicos
- ✓ COMO FAZER (Em cada Segmento Organizacional) - Detalhamento Macropolíticas
- ✓ Produto: LOA - METAS PRIORITÁRIA
- ✓ **Ênfase na IMPLEMENTAÇÃO, MONITORAMENTO e AVALIAÇÃO**
- ✓ Garante-se a implementação DIFICULTANDO as alterações no Orçamento - Alterações em MP's somente após parecer do Planejamento - Acompanhamento pari-passu da execução orçamentária

### E-Fisco

(Instrumento utilizado pela SEPLAG para realizar essas tarefas)



O Modelo Todos por Pernambuco

# Ciclo de Gestão de Políticas Públicas

O Processo de  
Monitoramento

# Modelo Todos por Pernambuco

## Processo de Monitoramento

- ✓ Principal instrumento: **Ciclos de Monitoramento**
- ✓ Reuniões semanais presididas pelo Governador – Ciclo completo a cada 5 semanas
- ✓ Equipes da SEPLAG atuam como facilitadoras do processo
- ✓ Acompanhamento físico e financeiro da execução de Metas Prioritárias – Reuniões deliberativas: foco no “destravamento”
- ✓ Execução acompanhada on-line: Painel de Controle
- ✓ 58 Projetos mais vitais sendo acompanhados por EGP, com metodologia PMBOK

Monitoramento

## Momento 1 – Ao longo do mês



## Momento 2 – Até 5 dias úteis antes da Reunião de Monitoramento





## Momento 3 – Até 3 dias úteis antes da Reunião de Monitoramento

**RELATÓRIO DE  
MONITORAMENTO  
DE CADA SECRETARIA  
NO OBJETIVO  
ESTRATÉGICO**



**EQUIPE DA  
SEPLAG**



**APRESENTAÇÃO  
FORMATADA DO  
RESULTADO DO  
MONITORAMENTO**

**CADERNO DE  
MONITORAMENTO**

- ✓ Consolidação, pela SEPLAG, dos RELATÓRIOS DE MONITORAMENTO DE CADA OBJETIVO ESTRATÉGICO (*Caderno de Monitoramento Impresso*)
- ✓ Conversão em apresentação Power-Point, em formato padrão, do monitoramento mensal de cada Objetivo Estratégico, para Reunião de Monitoramento
- ✓ Atualização do **Painel de Controle**

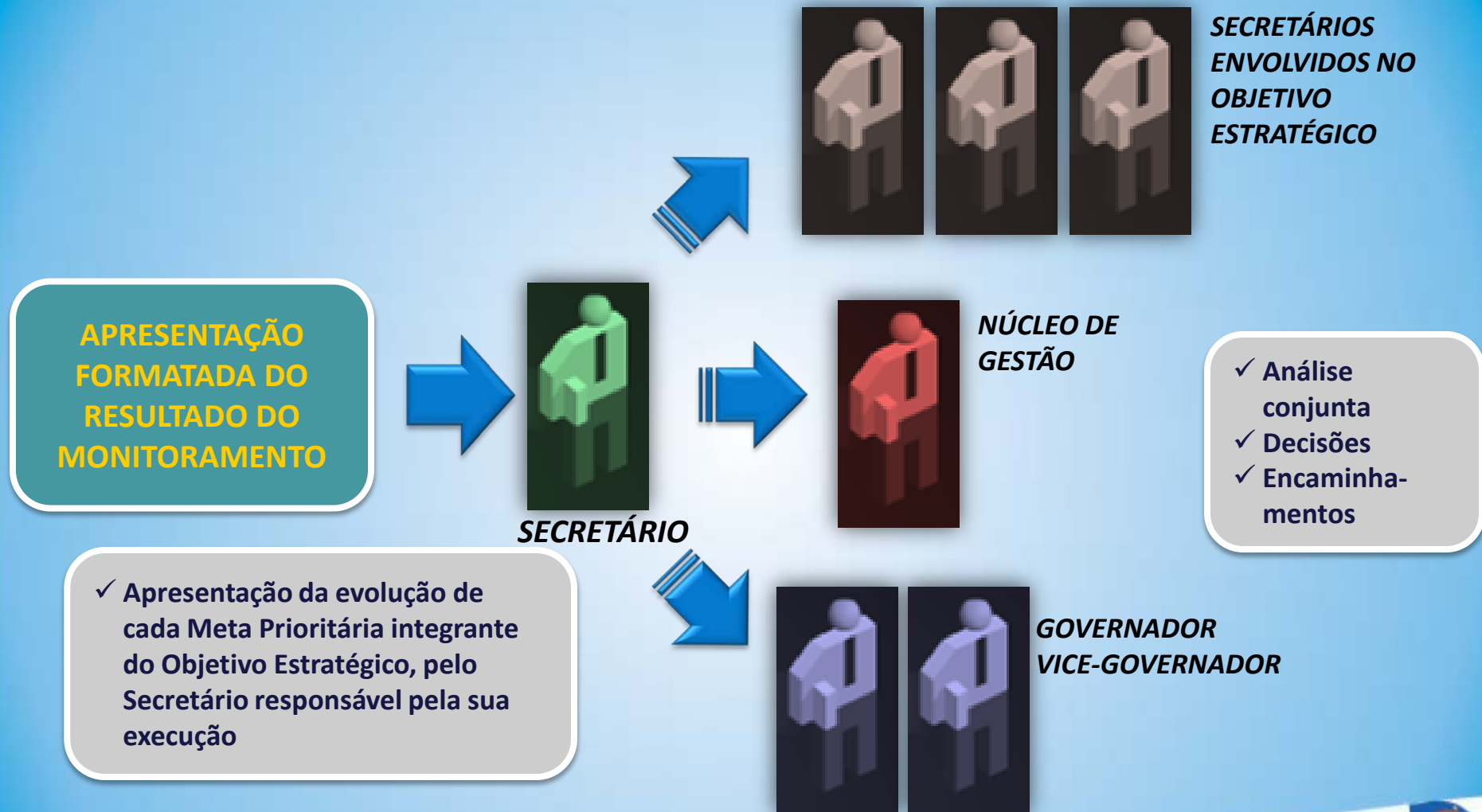


[www.paineldecontrole.pe.gov.br](http://www.paineldecontrole.pe.gov.br)  
(Uso restrito)

## Momento 4 – Até 2 dias úteis antes da Reunião de Monitoramento



## Momento 5 – Reunião de Monitoramento





# Modelo Todos por Pernambuco Processo de Monitoramento



## Reuniões de Monitoramento

Dois objetivos estratégicos  
monitorados a cada semana

## CICLO COMPLETO EM 5 SEMANAS

Forte mobilização de todo o Governo





Ampliação do Sistema de Abastecimento de Água de Taquaritinga do Norte/PE, a partir da Barragem de Mateus Vieira

SRH - COMPESA



Total de Obra Executado até 2009

40%

Contratado 2010

Pago

R\$ 5.731.135,51

100%

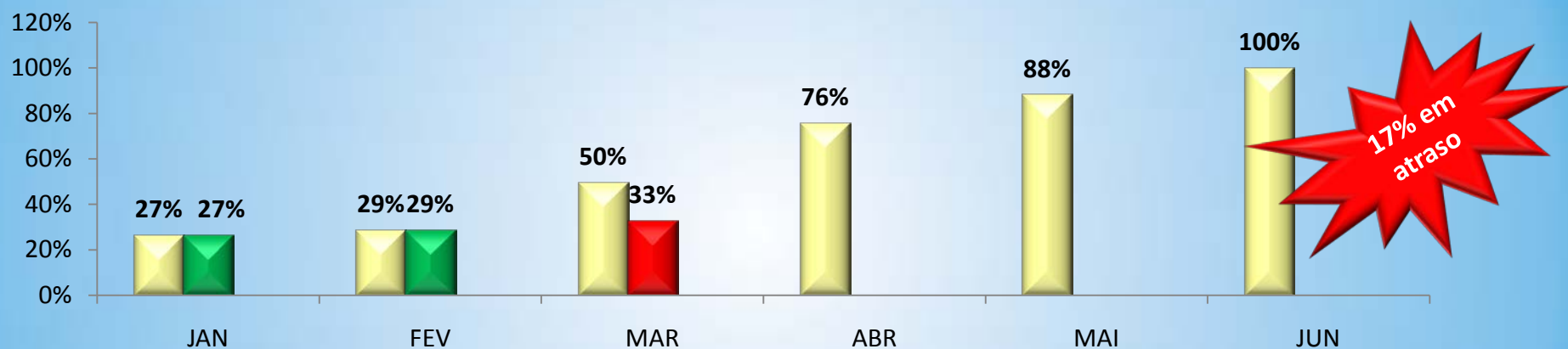
R\$ 585.528,89

10%



Todos por Pernambuco  
Gestão Democrática e Regionalizada  
com foco em resultados

## Ampliação do SAA de Taquaritinga do Norte



Problemas	Ação Corretiva	Responsável	Prazo
1. Obra realinhada com a Contratada;	1. Cronograma da obra foi ajustado entre as partes. Aditivo de prazo e valor aprovado. 2. Obra em andamento normal após novo cronograma.	João Bosco	-

\* Valor do contrato com aditivo : R\$ 9.566.407,95

# Modelo Todos por Pernambuco Processos de Monitoramento

## Sistemas de Monitoramento (Web)



[www.paineldecontrole.pe.gov.br](http://www.paineldecontrole.pe.gov.br)  
(Uso restrito)



[www.portaldatransparencia.pe.gov.br](http://www.portaldatransparencia.pe.gov.br)  
(Uso público)



[www.bde.pe.gov.br](http://www.bde.pe.gov.br)  
(Uso público e restrito)



<https://efisco.sefaz.pe.gov.br>  
(Uso público e restrito)



O Modelo Todos por Pernambuco

# **Ciclo de Gestão de Políticas Públicas**

## **O Processo de Avaliação**

# Modelo Todos por Pernambuco Processo de Avaliação

- ✓ Principal instrumento: **Relatório Anual de Ação do Governo**
- ✓ Obrigação constitucional – abertura dos trabalhos da ALEPE

Formulação

- ✓ Antes: Organizado de acordo com realização orçamentária LOA anterior – Hoje: Organizado de acordo com os Objetivos Estratégicos - foco no *Impacto* obtido com a execução das Metas Prioritárias (mudança na realidade)

Implementação

- ✓ Mudança de orientação do Relatório com a operacionalização do Modelo Todos por Pernambuco: estruturado em torno de **Problema -> Estratégia -> Ação** - forte ênfase em Indicadores

- ✓ Análise acumulativa – Linha de Base (situação encontrada) + realizações a partir de 2007

- ✓ Base para repactuação de Metas

- ✓ Disseminação intensa (Gestão à Vista)





## Modelo Todos por Pernambuco

## Encontros de Apresentação de Resultados



**Todos os Peruanos**  
Programa Nacional de Desenvolvimento Humano

# Primeiro Encontro

Centro de Convenções – 20/12/2007



- ✓ **Apresentação dos Resultados 2007**
- ✓ **Lançamento do Mapa da Estratégia**



**Resumo das Ações 2007**  
1º Ano de Governo







Todos por  
Pernambuco  
GOVERNO DO ESTADO DE PERNAMBUCO

## Segundo Encontro

Centro de Convenções – 23/04/2008



✓

**Divulgação do modelo de monitoramento**





**Relatório Anual de Ação  
do Governo**  
Distribuição: 1000 volumes  
"versão Completa" para  
Entidades  
3000 volumes "versão  
compacta" para Força de  
Trabalho

Terra  
Pronta  
Programa

RELATÓRIO DE AÇÃO DO GOVERNO 2009 15

captação municipal e suposição de recursos hídricos em Ceará, Maranhão, São Paulo e Outros. Com essa estrutura, o IPA está presente em 85% de famílias beneficiadas, com ações de produção assistida, extensão rural e infraestrutura hídrica.

Municípios com Benefícios do IPA - 2006 e 2009

Benefícios Implantados 2007/2009

Benefícios Distantes em 2006

Fonte: Secretaria de Agricultura e Reforma Agrária

## DISTRIBUIÇÃO DE SEMENTES E ARAÇÃO DE TERRAS

2º - O Programa Terra Pronta atua com 16 mil famílias no total em 2009. Somado a essa ação, o Programa Distribuição de Sementes beneficiou mais de 120 mil agricultores familiares, que receberam 1.024 toneladas de sementes de feijão, milho e sorgo também em 2009.

Programa Terra Pronta  
Áreas de ação do ano  
Aumento de 12% entre 2008 e 2009

Ano	Área (milhares de hectares)
2008	42,7
2009	51,6

Distribuição de sementes  
Aumento de 130% entre 2008 e 2009 em toneladas distribuídas

Ano	Total (toneladas)
2008	607
2009	1.390

IMPLANTAR EMPREENDIMENTOS E ESTRUTURADORES E  
PORTALCER AS CADIAS E ARRANJOS PRODUTIVOS

Programa  
TerraPronta

O Modelo Todos por Pernambuco

## O Processo de Avaliação

### Indicadores

## VISÃO DE FUTURO

Desenvolvimento social equilibrado e melhoria das condições de vida do povo pernambucano



**IDH**

- Fonte: PNUD

**IDH-R**

Fonte: IBGE

**IDH-E**

Fonte: IBGE

**IDH-L**

Fonte: IBGE

**INDICADOR PRINCIPAL DE IMPACTO**

**PROPOSTO**

*Mensuração da VISÃO DE FUTURO*

**ESTRATOS MAIS VULNERÁVEIS DA  
POPULAÇÃO**

**FOCOS PRIORITÁRIOS**

**INTERIORIZAÇÃO DO DESENVOLVIMENTO**



**ÍNDICE DE GINI**

- Fonte: PNUD

**INDICADOR DE IMPACTO DERIVADO**

*Mensuração do FOCO PRIORITÁRIO*



**PIB REGIONALIZADO**

- Fonte: CONDEPE/FIDEM

**INDICADOR DE IMPACTO DERIVADO**

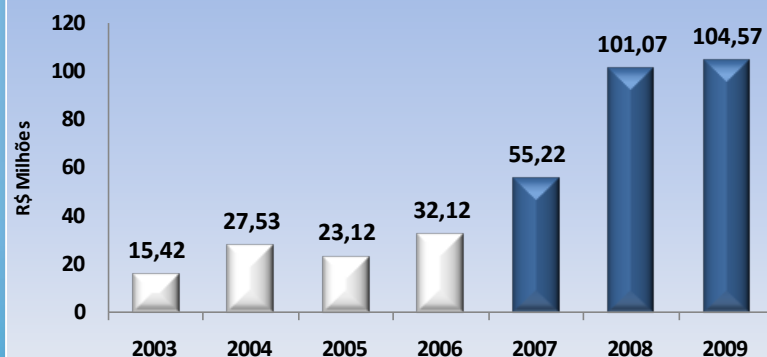
*Mensuração do FOCO PRIORITÁRIO*

# Indicadores

OBJETIVO ESTRATÉGICO	IND OBJETIVO	01 - APVP - ANOS POTENCIAIS DE VIDA PERDIDOS
SAÚDE	IND PERSPECTIVA 1	05 - EOLE - EVOLUÇÃO DA OFERTA DE LEITOS NO ESTADO
	IND PERSPECTIVA 2	07 - ACR - IMPLANTAÇÃO DO ACOILHIMENTO COM CLASSIFICAÇÃO DE RISCO NOS HOSPITAIS ESTADUAIS
	IND PERSPECTIVA 3	08 - ISU - ÍNDICE DE SATISFAÇÃO DO USUÁRIO

OBJETIVO ESTRATÉGICO	IND OBJETIVO 1	10 - CVLI - CRIMES VIOLENTOS LETAIS INTENCIONAIS	INDICADOR	10 - CVLI - CRIMES VIOLENTOS LETAIS INTENCIONAIS
VIOÊNCIA	IND OBJETIVO 2	11 - CVP - CRIMES VIOLENTOS CONTRA O PATRIMÔNIO		
	IND PERSPECTIVA 1	13A - CCP-PM - COMPLETAMENTO DO CONTINGENTE POLICIAL - POLÍCIA MILITAR	DADOS PARA CÁLCULO DO INDICADOR	
	IND PERSPECTIVA 1	13B - CCP-PC - COMPLETAMENTO DO CONTINGENTE POLICIAL - POLÍCIA CIVIL		
	IND PERSPECTIVA 1	13C - CCP-BM - COMPLETAMENTO DO CONTINGENTE POLICIAL - BOMBEIROS		
	IND PERSPECTIVA 1	13D - CCP-PCT - COMPLETAMENTO DO CONTINGENTE POLICIAL - POLÍCIA CIENTÍFICA		
	IND PERSPECTIVA 1	15 - PIRIA - PERCENTUAL DE INQUÉRITOS REMETIDOS COM INDICAÇÃO DE AUTORIA		
	IND PERSPECTIVA 2	18 - EVSP - EVOLUÇÃO DE VAGAS NO SISTEMA PRISIONAL		

Recursos Liquidados em CULTURA  
Todas as Fontes



S E ABRIGAMENTOS MOTIVADOS POR SITUAÇÃO DE EXTR  
MADE DO SISTEMA DE CONTENÇÃO DO CRIME

## CVLI

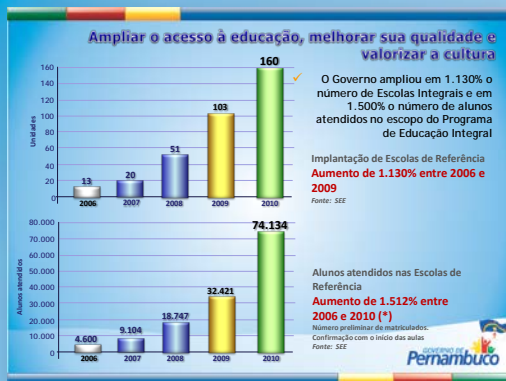


Fonte: GAGE/SDS



O Modelo Todos por Pernambuco

# Principais Resultados



## EDUCAÇÃO

- ✓ 10 mil profissionais contratados – Bônus/Notebooks para professores
- ✓ 13 novas Escolas Técnicas – 2.240 novas vagas
- ✓ Maior avanço IDEB-AF do Brasil
- ✓ Redução 28% Distorção Idade-Série EF e 25% EM
- ✓ 2 mil ações de recuperação escolas – R\$ 300 milhões
- ✓ Aumento de 1.100% número Escolas de Referência

## SAÚDE

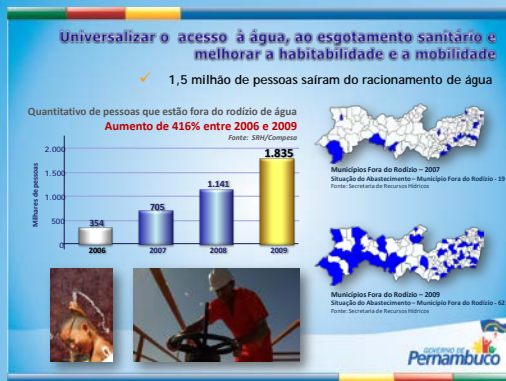
- ✓ 1.307 novos leitos (91 UTI's) – 43% do déficit equacionado
- ✓ 2 Hosp. Metropolitanos + 11 UPA's (outras Unidades em construção)
- ✓ 2,5 milhões consultas, 2,2 milhões diagnósticos, 11,8 mil cirurgias
- ✓ Redução de 9,5% na Mortalidade Infantil em 2 anos
- ✓ Requalificação 5 hospitais no interior



	CVLI Pernambuco – Percentual de redução da taxa – 2007/2010		
	mai/abr 2006/2007	dez/nov 2009/2010	variação
RECIFE	71,64	43,54	-39,22%
REGIÃO METROPOLITANA	74,93	50,46	-32,66%
ZONA DA MATA	45,70	39,44	-13,7%
AGRESTE	44,08	37,32	-15,34%
SERTÃO	33,64	28,61	-14,96%
PERNAMBUCO	55,07	40,55	-26,37%

## SEGURANÇA – Pacto pela Vida

- ✓ 10 mil profissionais contratados
- ✓ Aumento de 149% nos investimentos anuais
- ✓ 237 câmeras instaladas – 50 grandes operações de inteligência
- ✓ Programa Governo Presente em 11 territórios
- ✓ Redução de 26,37% no CVLI do Estado em relação a 2007
- ✓ 24 meses consecutivos de redução CVLI – 1749 vidas



## RECURSOS HÍDRICOS E SANEAMENTO

- ✓ R\$ 1,2 bilhão – maior conjunto de obras hídricas da história
- ✓ 1,5 milhão de pessoas fora do racionamento
- ✓ Aumento de 1000% nos aportes de capital na Compesa
- ✓ Adutoras Pirapama, Mundaú e Camevô
- ✓ Sistemas Esgotamento Moreno, Salgueiro, Tamandaré
- ✓ 9 mil cisternas e 23 sistemas saneamento - PROMATA

## HABITABILIDADE

- ✓ 52 Academias das Cidades entregues e 75 contratadas
- ✓ 5300 UH entregues e 16.950 contratadas – Minha Casa, Minha Vida
- ✓ 30 mil títulos posse entregues antiga COHAB
- ✓ Urbanização Recife, Camaragibe, Olinda, Paulista, Serra Talhada e Petrolina - PAC



## MOBILIDADE

- ✓ Expansão SEI – 3 Terminais – 300 mil passageiros a mais
- ✓ Requalificação Estrada da Batalha – Pan Nordestina
- ✓ Instalação do Consórcio Grande Recife
- ✓ Ligação Paiva – PPP
- ✓ Pontes Rio Paratibe



## Ampliar o acesso à educação, melhorar sua qualidade e valorizar a cultura



✓ Como consequência da nova política cultural do Estado, houve o realinhamento do **Funcultura** e a ampliação de sua disponibilidade de recursos. Na sua edição 2009/2010, o Funcultura alcançou o valor recorde de R\$ 24 milhões, sagrando-se o maior investimento feito pelo Governo do Estado no setor em toda a sua história



✓ Desde 2007, a Secretaria Especial de Cultura realizou 117 Aulas-Espetáculo nas diferentes regiões do Estado, percorrendo 25.409 km com as aulas "Nau", "A Cadência, o Castelo e a Cantoria", "Chamada ao Piano" e "Romanário"



## CULTURA

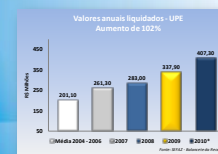
- ✓ Lançamento de Política Pública de Cultura – Pernambuco Nação Cultural
- ✓ 168 novos Pontos de Cultura em quatro anos
- ✓ Recuperados e dinamizados diversos museus e equipamentos culturais como parte da Política Pública de valorização da Cultura
- ✓ Aumento de 500% nos recursos destinados ao Funcultura (difusão e fruição cultural)

## CIÊNCIA E TECNOLOGIA

- ✓ Multiplicados por três os investimentos médios anuais da FACEPE
- ✓ Concessão de bolsas para pesquisa, formação de Mestres e Doutores – de 30, em 2007, para 1041 em 2010
- ✓ Foi duplicado o orçamento da UPE, foram abertos 11 novos cursos e foi concedida gratuidade aos alunos

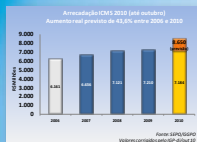
### Estruturar e modernizar a base científica, tecnológica e priorizar a proteção ambiental

- ✓ Foi duplicado o orçamento da UPE, foram abertos 11 novos cursos e foi concedida gratuidade aos alunos
- ✓ Foram criados, no período de 2007 a 2009, na Universidade de Pernambuco, 11 novos cursos, nos níveis de graduação, mestrado e doutorado, e 4 Polos de Educação à Distância
- ✓ Foi assinado em 2009 o decreto que garante o fim do pagamento de mensalidade



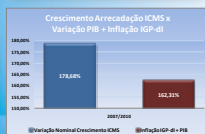
Nível	Curso	Local	Ano de Início
Bacharelado	Administração (Marketing da Moda)	Caruaru	2007
Bacharelado	Administração	Salgueiro	2007
Mestrado	Gestão do Desenvolvimento Local	Recife	2007
Profissional	Sustentável	Recife	2007
Acadêmico	Tecnologia da Energia	Recife	2009
Acadêmico	Engenharia da Computação	Recife	2007
Acadêmico	Educação Física	Recife	2007
Acadêmico	Biologia Celular e Molecular	Recife	2008
Acadêmico	Metereologia	Recife	2008
Acadêmico	Enfermagem	Recife	2009
Doutorado	RENORBIO	Recife	2009

### Equilibrar receitas e despesas



✓ PE obteve um dos melhores resultados do País na arrecadação de ICMS. Este resultado se deveu ao combate à evasão e sonegação fiscal, com redução da informalidade

✓ E o primeiro governo que não promoveu nenhum aumento de alíquota. Ao contrário, implantou uma política de estímulo ao desenvolvimento através de incentivos fiscais a setores estratégicos



✓ Para combater a desigualdade o governo alterou os critérios de distribuição da cota-parte do ICMS aos municípios, priorizando os municípios menos favorecidos, sobretudo no interior do Estado



## VALORIZAÇÃO DO SERVIDOR – RECEITAS E DESPESAS

- ✓ O rendimento médio dos servidores de Pernambuco cresceu 51,6% entre 2007 e 2010, mais do que a inflação do período (22,2% - IPCA)
- ✓ O quantitativo de PCCVs implantados no período 2007/2010 foi quatro vezes maiores do que todos os Planos introduzidos no Estado até 2006
- ✓ Desde 2007, foram nomeados 20.450 servidores efetivos, oriundos de concursos públicos, recompondo carreiras do Estado





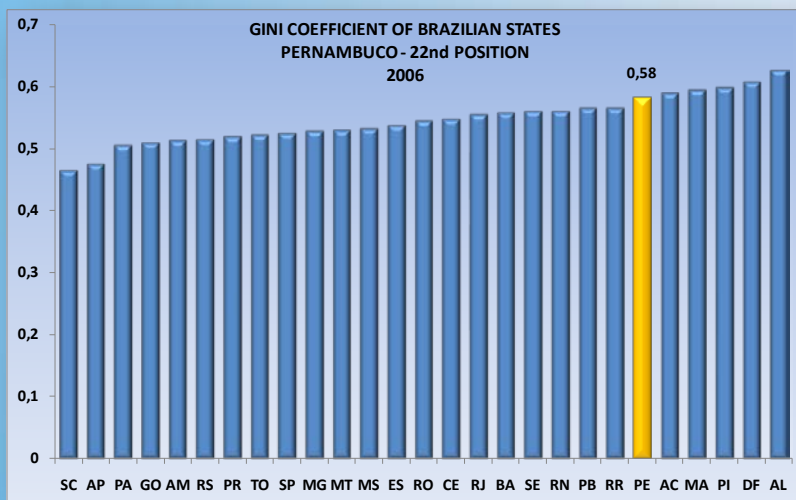
# Modelo Todos por Pernambuco – Instrumento na luta contra a Desigualdade Social?



COEFICIENTE DE GINI - PERNAMBUCO

0,58

• Fonte: PNUD (2006)

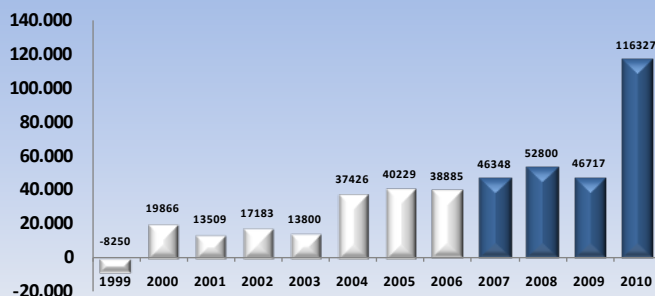


- ✓ A desigualdade social – expressa através da “desigualdade renda” (Índice de Gini/PNUD) – é uma questão histórica em Pernambuco

- ✓ A estratégia para promover a equidade social, adotada no escopo do Modelo, envolve:
- ✓ Esforços para a melhoria na oferta sustentável de oportunidades aos cidadãos – **aumento no nível do emprego;**
- ✓ Gerenciamento intensivo do gasto público, possibilitando recursos para o aumento ao acesso e a melhoria da qualidade no serviço público – **gerenciamento matricial das despesas;**
- ✓ Ações para blindar a atividade econômica contra os efeitos das crises internas e externas – **manutenção do nível de investimento estatal, mesmo em tempos de crise – incremento na captação de recursos (Convênios e Operações de Crédito)**

# Modelo Todos por Pernambuco – Instrumento na luta contra a Desigualdade Social?

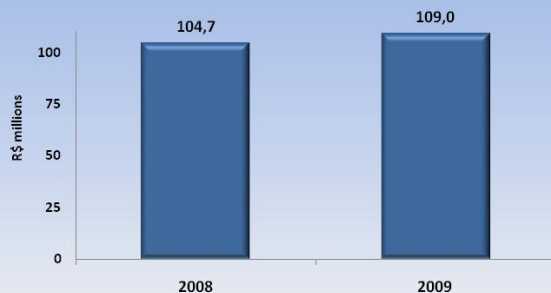
Empregos gerados no Estado de Pernambuco



Source: CAGED

✓ **Aumento no Emprego**

Captured gains  
(savings in running costs)

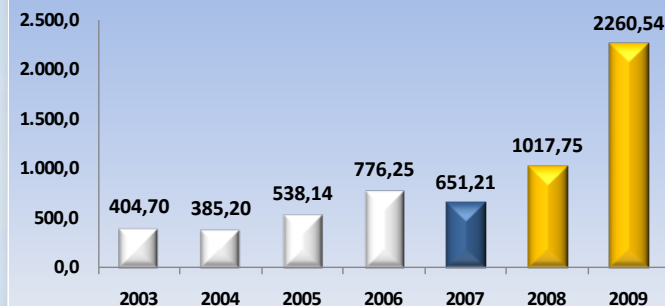


Source: SECGE

✓ **Gerenciamento Matricial de Despesas**

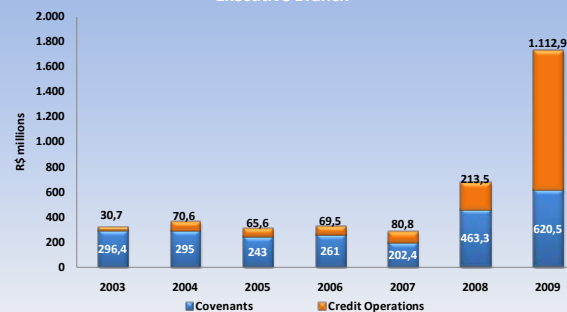
✓ **Manutenção do nível de investimentos públicos – aumento da captação de recursos (Convênios e Operações de Crédito)**

Executive Branch's Investments (R\$ million)



Source: e-fisco budgetary system

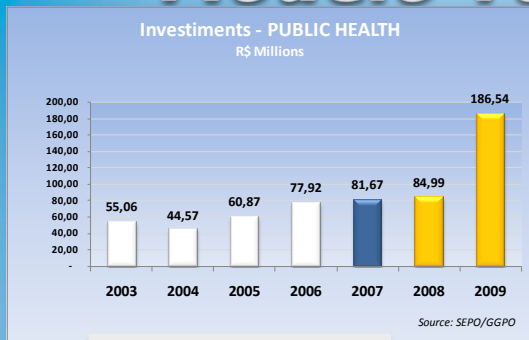
Covenants and Credit Operations  
Executive Branch



Source: SAGENT

# Modelo Todo

# buco – Principais resultados



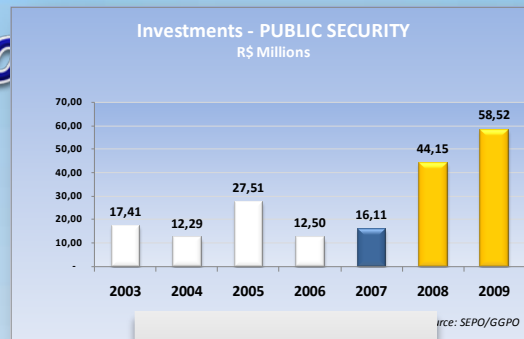
MELHOR ATENÇÃO  
À SAÚDE

**SAÚDE PÚBLICA**



**MORTALIDADE  
INFANTIL**

Redução de  
9% em 3 anos



MAIOR COMBATE À  
CRIMINALIDADE

**SEGURANÇA  
PÚBLICA**



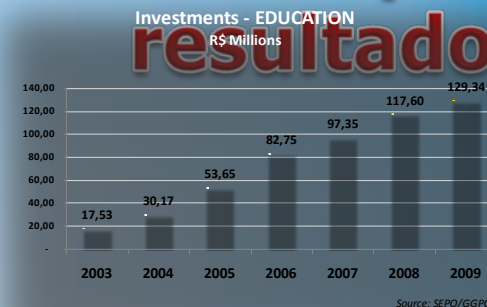
**CVLI**

Redução de  
27,86% em 4  
anos



**CVP**

Redução de  
21,23% em 2  
anos



MAIOR QUALIDADE  
DA EDUCAÇÃO

**EDUCAÇÃO  
PÚBLICA**



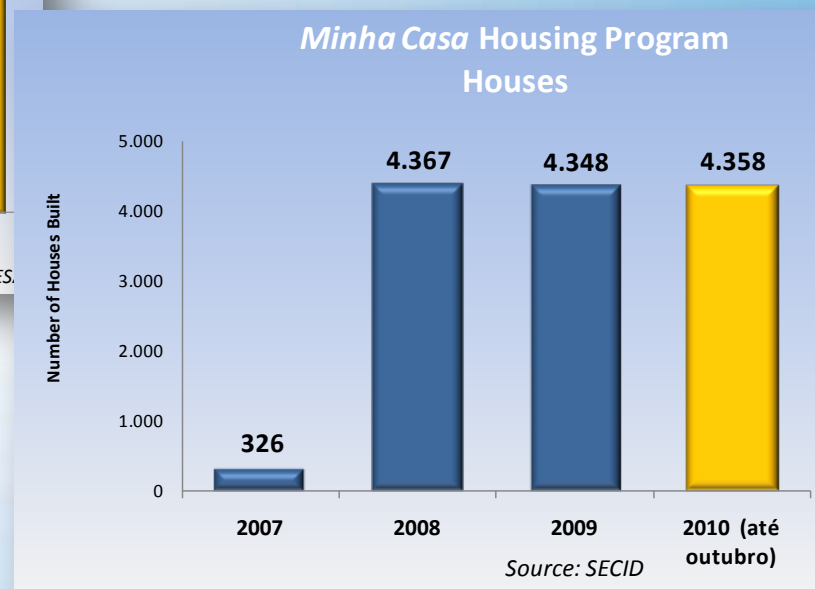
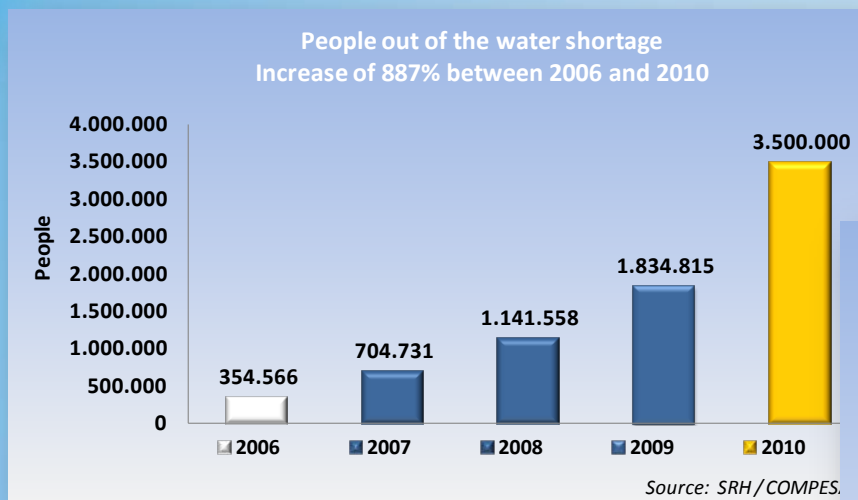
**IDEB  
2009**

Alcançadas em  
2009 as metas  
propostas pelo  
MEC para 2011

Pernambuco

# Modelo Todos por Pernambuco – Outros resultados

✓ **Melhoria nas condições de vida digna da população**



## Pernambuco: New Enterprises between 2007-2009

INDUSTRY SECTORS	RMR	INTERIOR	PERNAMBUCO
Manufacturing Industries	332	813	1.145
Construction	370	236	606
<b>TOTAL</b>	<b>702</b>	<b>1.049</b>	<b>1.751</b>

✓ **Interiorização do Desenvolvimento**



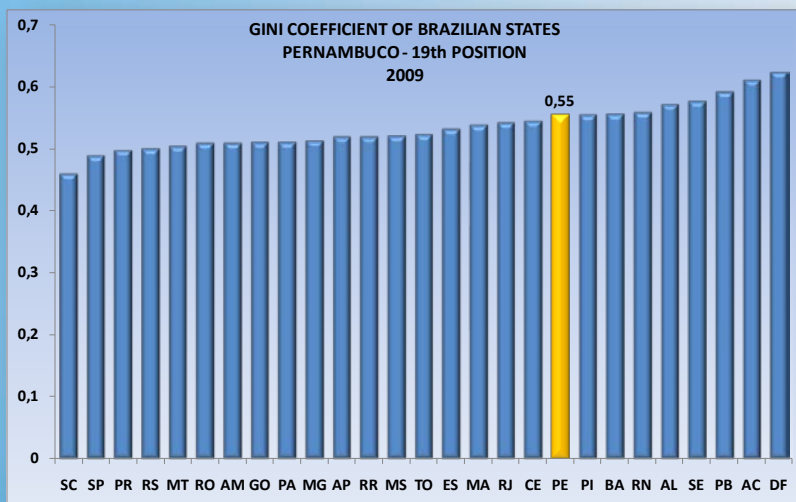
# Modelo Todos por Pernambuco – Instrumento **EFETIVO** na luta contra a Desigualdade Social



## COEFICIENTE DE GINI - PERNAMBUCO

0,55

• Fonte: PNUD (2009)



## ✓ *Modelo Todos por Pernambuco:*

- Comprometimento rigoroso com o Ciclo de Gestão de Políticas Públicas;
- Foco em Resultados, com Transparência e Controle Social;
- Reconhecimento de sua efetividade pela Sociedade;

✓ Foi observada queda na desigualdade social em Pernambuco – o Estado subiu 3 posições, em 3 anos, no ranking do Índice de Gini/PNUD, entre os Estados brasileiros

# Modelo Todos por Pernambuco

- ✓ O Modelo de Gestão pública implantado ganhou reconhecimento nacional





O Modelo Todos por Pernambuco

**Palavra Final**

## Palavra final

O Modelo Todos por Pernambuco, como qualquer instrumento de Planejamento Estratégico, é um **PROCESSO POLÍTICO, COM DIMENSÕES TÉCNICAS** – importância do patrocínio da LIDERANÇA

Para a Organização Estado, o Modelo Todos por Pernambuco é uma **MUDANÇA DE CULTURA** – papel pedagógico

É um Modelo deliberadamente **SIMPLES, construído de forma INCREMENTAL** – é melhor “o aproximadamente hoje” do que o “exatamente nunca”

É um Modelo **ENDÓGENO, implementado PELO Estado e COM o Estado** – construído e utilizado por quem vive o dia a dia

Está sendo implementado como uma **POLÍTICA DE ESTADO** e não **DE GOVERNO**, com foco no Cidadão e em Resultados





# ***Todos por Pernambuco***

*Gestão Democrática e Regionalizada  
com Foco em Resultados*