



Fondo Multilateral de Inversiones
Miembro del Grupo BID

REPORTE DE ESTADO DEL PROYECTO ENERO 2017 - JUNIO 2017

SECCIÓN 1: SÍNTESIS DEL PROYECTO

NOMBRE DEL PROYECTO: Inserción Laboral de Jóvenes de Escasos Recursos de Rio de Janeiro

Nro. Proyecto: BR-M1128 - Proyecto No.: ATN/ME-15087-BR

Propósito: Aumentar o numero e capacidade das organizações para oferecer serviços de empregabilidade de jovens em situação de risco.

País Administrador

BRASIL

País Beneficiario

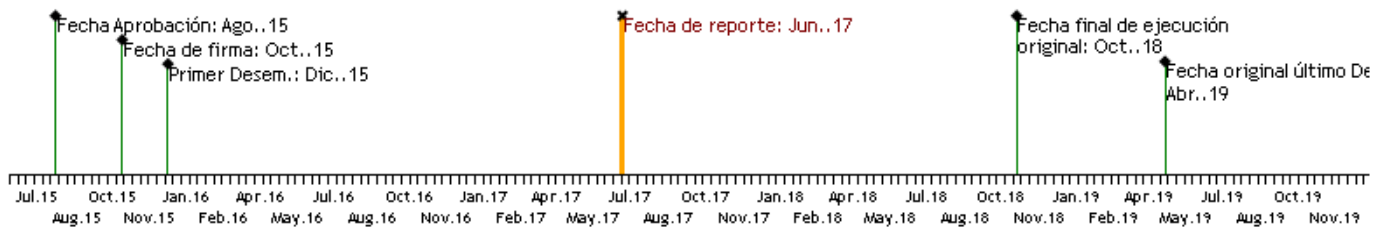
BRASIL

Agencia Ejecutora: Instituto Stimulu, Brasil

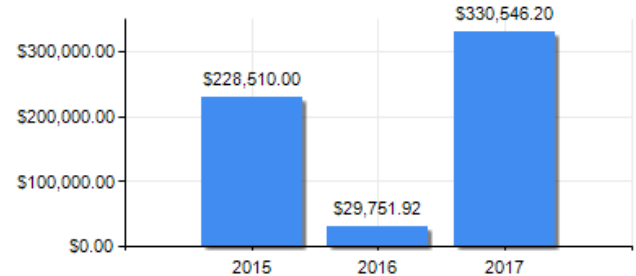
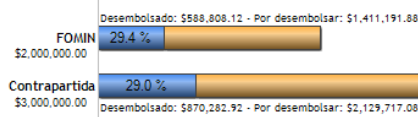
Líder equipo de diseño: MARITZA VELA

Líder equipo de supervisión: TOMÁS LOPES TEIXEIRA

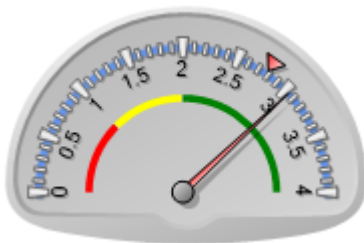
CICLO DEL PROYECTO



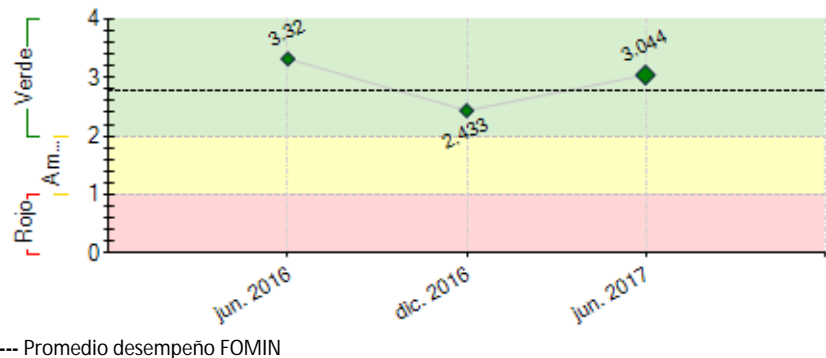
RECURSOS



PUNTAJE DE DESEMPEÑO



Puntaje actual: Satisfactorio: 3.044
Promedio FOMIN: 2.782



RIESGOS EXTERNOS

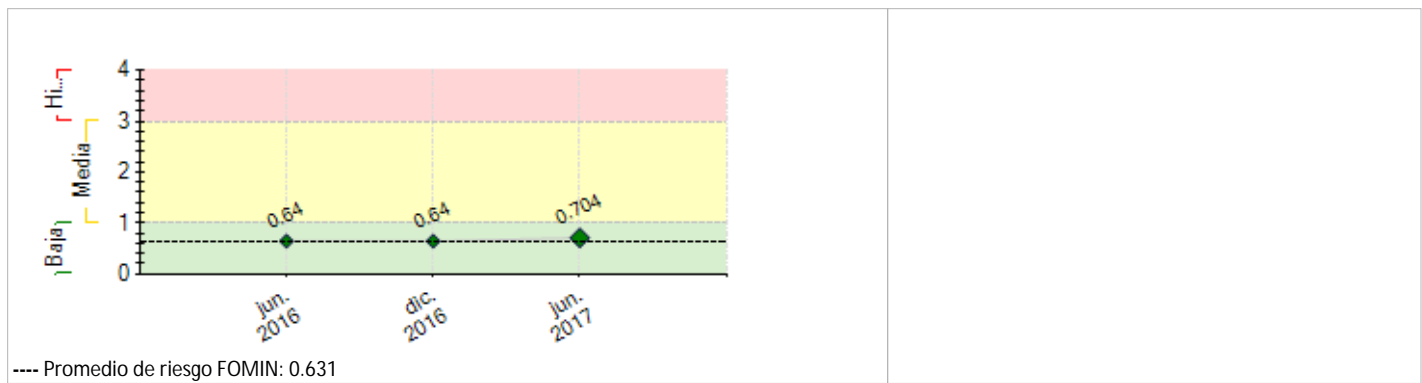
CAPACIDAD INSTITUCIONAL

Riesgo

Administración Financiera: Baja

Adquisiciones: Baja

Capacidad Técnica: Baja



SECCIÓN 2: DESEMPEÑO

Resumen del desempeño del proyecto desde el inicio

Estamos iniciando turmas de capacitação de jovens visando o atingimento das metas estabelecidas nos componentes. Com relação aos indicadores de Propósito já temos um indicador atingido e estamos trabalhando para a realização dos outros. Nesse semestre conseguimos atingir o Marco da Sistematização, conforme relatado no desempenho do semestre.

Estamos em vias de regularizar nova parceria com mais uma Marina, a 188, em Paraty, local onde atualmente mais 30 jovens estão sendo capacitados em serviços náuticos.

Os riscos que podem vir a dificultar nossos resultados devem-se à situação política-econômica do País que tem sido muito prejudicial para a iniciativa privada como um todo. As ações que estamos tentando para mitigar são no sentido de diversificar, cada vez mais, nossos produtos tentando a sustentabilidade do Galpão Aplauso.

Comentarios del líder de Equipo de Supervisión

De acuerdo con los comentarios de la Agencia Ejecutora

Resumen del desempeño del proyecto en los últimos seis meses

Durante o ultimo semestre começamos uma turma de capacitação de auxiliar de serviços náuticos em Paraty (30 jovens), uma de logística (40 jovens) uma de serralheria e solda (40 jovens) e uma de instalador de sistema eletrônico de segurança (30 jovens) aqui no Galpão.

Atingimos o Marco Intermediário em relação à Sistematização do Método Galpão Aplauso de Educação para o Emprego com um Manual da Sistematização os passos para a capacitação das equipes a serem treinadas na transferência do Método.

Finalizamos a elaboração dos materiais didáticos, com a criação de uma identidade visual que atendeu plenamente ao esperado por nós, estando esse material em uso pelos jovens com plena aceitação dos mesmos.

Avançamos no trabalho de monitoramento e avaliação com a padronização dos instrumentos que compõem o Método, assim como com o acompanhamento dos dados dos jovens e da empregabilidade deles.

Realizamos vários micro-eventos visando futuras parcerias e tivemos um grande evento juntamente com o Consulado Americano onde participaram todos os jovens do Galpão Aplauso, Next-Level, evento de arte musical com convidados americanos.

Tivemos também a parceria com a ONG Promundo que trabalha com gênero fazendo diversas oficinas aqui com os instrutores e com os jovens, produzindo uma cartilha final bastante interessante que iremos utilizar com nossos instrutores assim como uma dinâmica sobre o tema que incluímos no nosso conteúdo.

Comentarios del líder de Equipo de Supervisión

De acuerdo con los comentarios de la Agencia Ejecutora

Este projeto era supervisionado previamente por Luciana Botafogo. O PSR precisa ser aprovado para que possa haver continuidade no monitoramento operacional pelo sistema. Devido a questões de mudanças de equipe e transações internas, o especialista Tomás Lopes Teixeira não faz o acompanhamento técnico do projeto, mas está realizando a aprovação por ter sido designado como especialista temporário da operação.

SECCIÓN 3: INDICADORES E HITOS

Indicadores		Línea de base	Intermedio 1	Intermedio 2	Intermedio 3	Planificado	Logrado	Estado
Fin: Más jóvenes en riesgo insertados en empleo de calidad en más zonas del país mejorando su calidad de vida y la de sus familias	I.1	Indicador I.1: Número de jovens que estão trabalhando 6 meses depois de terem participado das capacitações.	0	150	920	1420	1420	183
			Oct. 2015	Abr. 2017	Abr. 2018	Oct. 2018	Abr. 2019	Jul. 2017
	I.2	Indicador I.2: Número jovens que conseguiram emprego com carteira assinada (emprego com benefícios)	0	75	460	710	710	136
				Abr. 2017	Abr. 2018	Oct. 2018	Abr. 2019	Jul. 2017
	I.3	Indicador I.3: Número de jovens que voltam a estudar ou continuam sua formação através de cursos técnicos	0	15	92	142	142	37
				Abr. 2017	Abr. 2018	Oct. 2018	Abr. 2019	Jul. 2017
Propósito: Aumentar o numero e capacidade das organizações para oferecer serviços de empregabilidade de jovens em situação de risco.	R.1	Indicador R.1: Número de empresas envolvida com o projeto.	0	4	8	12	12	9
				Oct. 2016	Oct. 2017	Oct. 2018	Oct. 2018	Oct. 2016
	R.2	Indicador R.2: Instituições fortalecidas para implementar a metodologia GA	0	1	2	3	3	1
				Oct. 2016	Oct. 2017	Oct. 2018	Oct. 2018	Sep. 2016
	R.3	Indicador R.3: Número de jovens que incrementaram suas habilidades técnicas	0	225	1380	2130	2130	481
				Oct. 2016	Oct. 2017	Oct. 2018	Oct. 2018	Dic. 2016
	R.4	Indicador R.4: Número de alianças com setores público e privado.	0	4	6	12	12	4
			Abr. 2016	Oct. 2017	Oct. 2018	Oct. 2018	Oct. 2016	
	R.5	Indicador R.5: Número de novos clientes do GA para diversificar fontes de receita (tornar-se uma empresa social)	0	2			2	0
				Oct. 2018			Oct. 2018	
Componente 1: Sistematização do Modelo GA (Galpão Aplauso) e Fortalecimento do GA. Peso: 30% Clasificación: Satisfactorio	C1.I1	Indicador C1.1: Número de organizações capacitando jovens com a metodologia GA	0	1	2	3	3	1
				Oct. 2016	Oct. 2017	Oct. 2018	Oct. 2018	Ene. 2017
	C1.I2	Indicador C1.2: Sistema de monitoramento e avaliação está em funcionamento para armazenar dados dos jovens e fazer análises de desempenho tanto do GA como das organizações que receberam transferência.	0	1			1	1
				Oct. 2016			Oct. 2018	Jun. 2016
	C1.I3	Indicador C1.3: Materiais didáticos para distintos módulos	0	3	15		15	3
				Oct. 2016	Oct. 2017		Oct. 2017	Jun. 2016
	C1.I4	Indicador C1.4: Número de membros da equipe técnica capacitados	0	3	21	21	21	29
				Feb. 2016	Oct. 2016	Oct. 2018	Oct. 2018	Dic. 2016
	C1.I5	Indicador C1.5: Pessoal do GA capacitado em dar apoio psico-social em relações sócio-afetivas para pessoal do GA para apoiar jovens em risco	0	3	6	9	9	26
				Oct. 2016	Oct. 2017	Oct. 2018	Oct. 2018	Ene. 2017
Componente 2: Transferência e escalamento do modelo GA. Peso: 55% Clasificación: Satisfactorio	C2.I1	Indicador C2.1: Número de jovens capacitados	0	300	1840	2840	2840	460
				Oct. 2016	Oct. 2017	Oct. 2018	Oct. 2018	Ene. 2017
	C2.I2	Indicador C2.2: Eventos de mobilização para atrair sócios e fortalecer redes institucionais	0	6	12	24	24	13
				Oct. 2016	Oct. 2017	Oct. 2018	Oct. 2018	Dic. 2016
	C2.I3	Indicador C2.3: Plano para realização de transferência	0	1			1	1
				Oct. 2016			Oct. 2016	Dic. 2016
Componente 3: Gestão de conhecimento e comunicação estratégica. Peso: 15% Clasificación: Satisfactorio	C3.I1	Indicador C3.4: Instituições que acessem a estudos de caso e infografia do programa	0	100	100		150	
				Oct. 2017	Oct. 2017		Oct. 2018	
	C3.I2	Indicador C3.1: Estratégia de comunicação	0				1	
							Oct. 2018	
	C3.I3	Indicador C3.2: Número de Estudos de caso que refletem o processo e resultado das transferências a Paraty e Espírito Santo.	0	1			3	
				Oct. 2017			Oct. 2018	
	C3.I4	Indicador C3.3: Metodologia de transferência de GA (How to guide) que será de utilidade para organizações interessadas em implementar o modelo	0				1	
							Oct. 2018	
Hitos		Planificado	Fecha Vencimiento	Logrado	Fecha en que se logró	Estado		
H1	Condiciones previas	1	Abr. 2016	8	Nov. 2015	Logrado		
H1	Transferência do Conhecimento para uma ONG	1	Oct. 2016	1	Dic. 2016	Logrado		
H2	[*] Sistematização do "Método Galpão Aplauso de Educação para o Emprego" realizada.	1	Jul. 2017					
H3	Transferência do Conhecimento para uma outra instituição	1	Abr. 2018					

[*] Indica que el hito ha sido reformulado

FACTORES CRÍTICOS QUE HAN AFECTADO EL DESEMPEÑO

[No se reportaron factores para este período]

SECCIÓN 4: RIESGOS

RIESGOS MÁS RELEVANTES QUE PUEDEN AFECTAR EL DESEMPEÑO FUTURO

	Nivel	Acción de mitigación	Responsable
1. Mudanças na estabilidade macroeconômica que afetem a estabilidade de vários setores econômicos.	Media	.	Project Coordinator
2. Pouco interesse por parte dos empresários para contratar jovens provenientes das comunidades onde se implementará a formação do GA.	Baja	.	Project Coordinator
3. Redução na demanda laboral da indústria de navegação no Rio de Janeiro à qual o GA proporciona sua mão de obra.	Baja	.	Project Coordinator
4. Falta de motivação dos jovens para participar da capacitação.	Baja	.	Project Coordinator

5. Contar com organizações da sociedade civil com baixo grau de desenvolvimento institucional que sejam destinatários da transferência.

Baja

Project Coordinator

NIVEL DE RIESGO DEL PROYECTO: Baja **NÚMERO TOTAL DE RIESGOS:** 5 **RIESGOS VIGENTES:** 5 **RIESGOS NO VIGENTES:** 0 **RIESGOS MITIGADOS:** 0

SECCIÓN 5: SOSTENIBILIDAD

Probabilidad de que exista sostenibilidad después de terminado el proyecto: P - Probable

FACTORES CRÍTICOS QUE PUEDEN AFECTAR LA SOSTENIBILIDAD DEL PROYECTO

[No se reportaron factores para este período]

Acciones realizadas o a ser implementadas relativas a la sostenibilidad:

Estivemos trabalhando no sentido de buscar implementar um Plano de sustentabilidade para o Galpão Aplauso junto ao BNDES, UERJ e outros parceiros

SECCIÓN 6: LECCIONES PRÁCTICAS

	Relativo a	Autor
1. Todo projeto deve ter capacidade e flexibilidade para o atingimento de metas e resultados apesar das alterações de cenários. as parcerias previstas no desenho de um projeto deverão ter garantias concretas de sua execução	Design	Esquerdo, Claudia