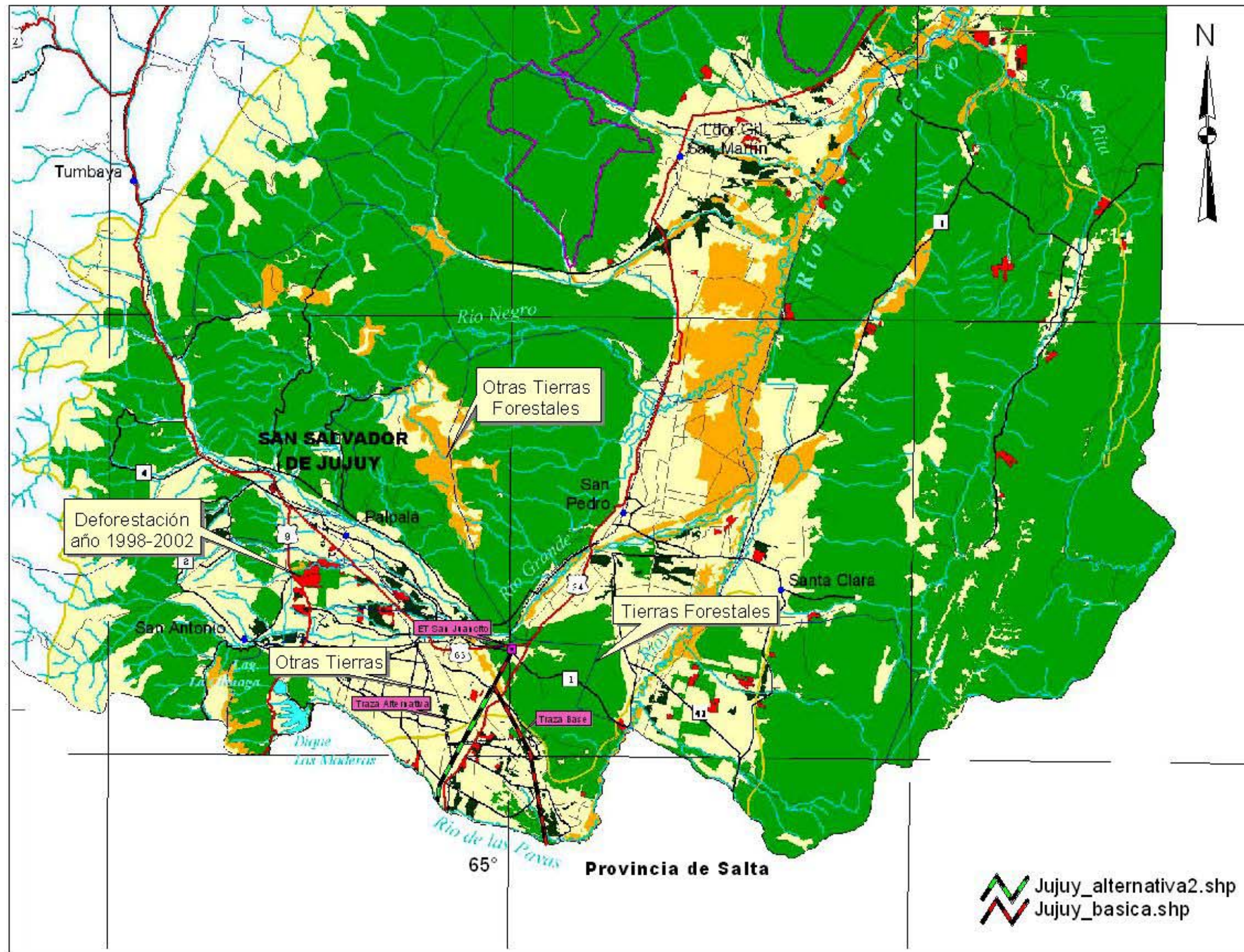


INTRERCONEXION NOA - NEA

MAPA FORESTAL

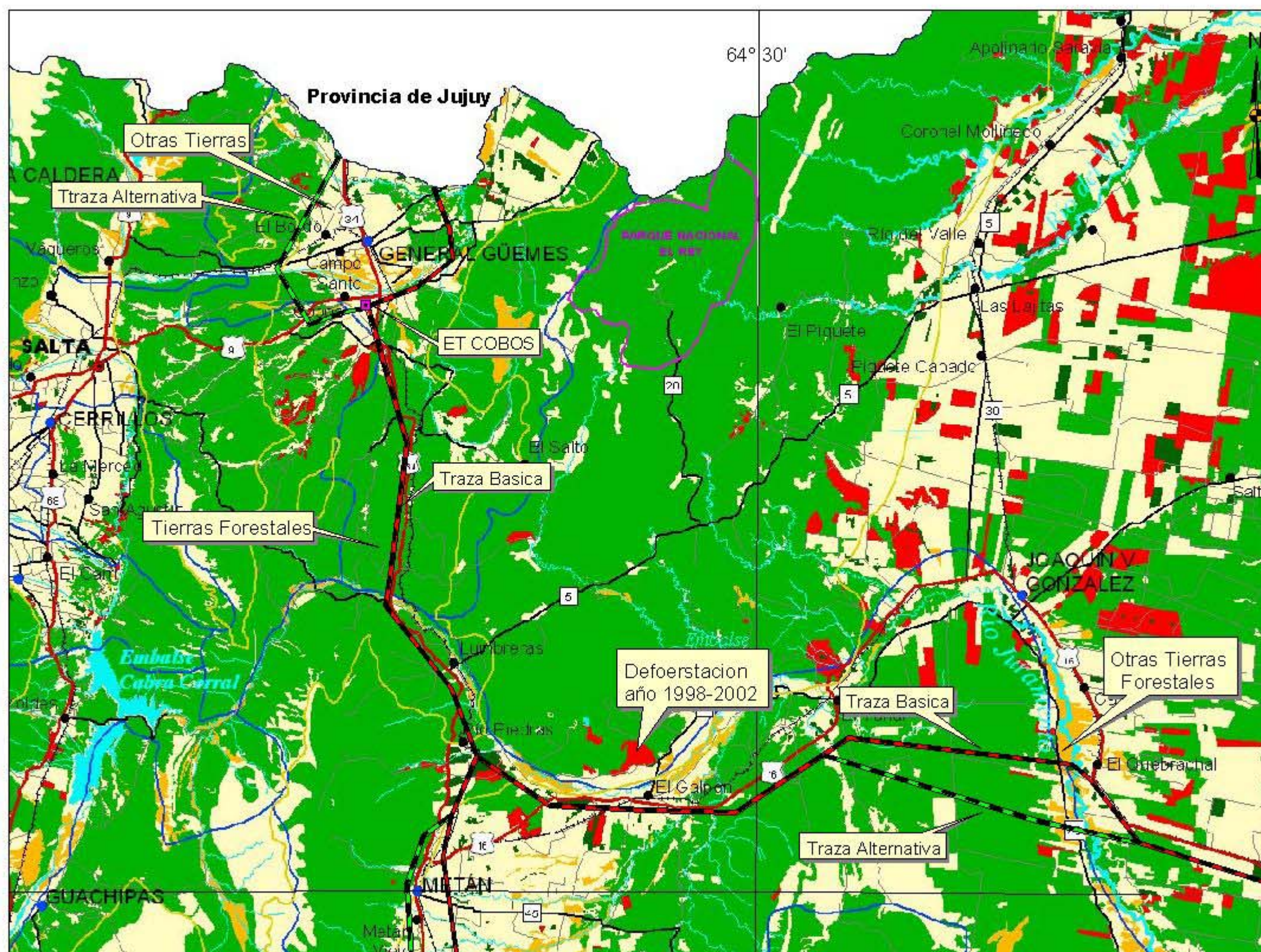
1



INTERCONEXION NOA - NEA

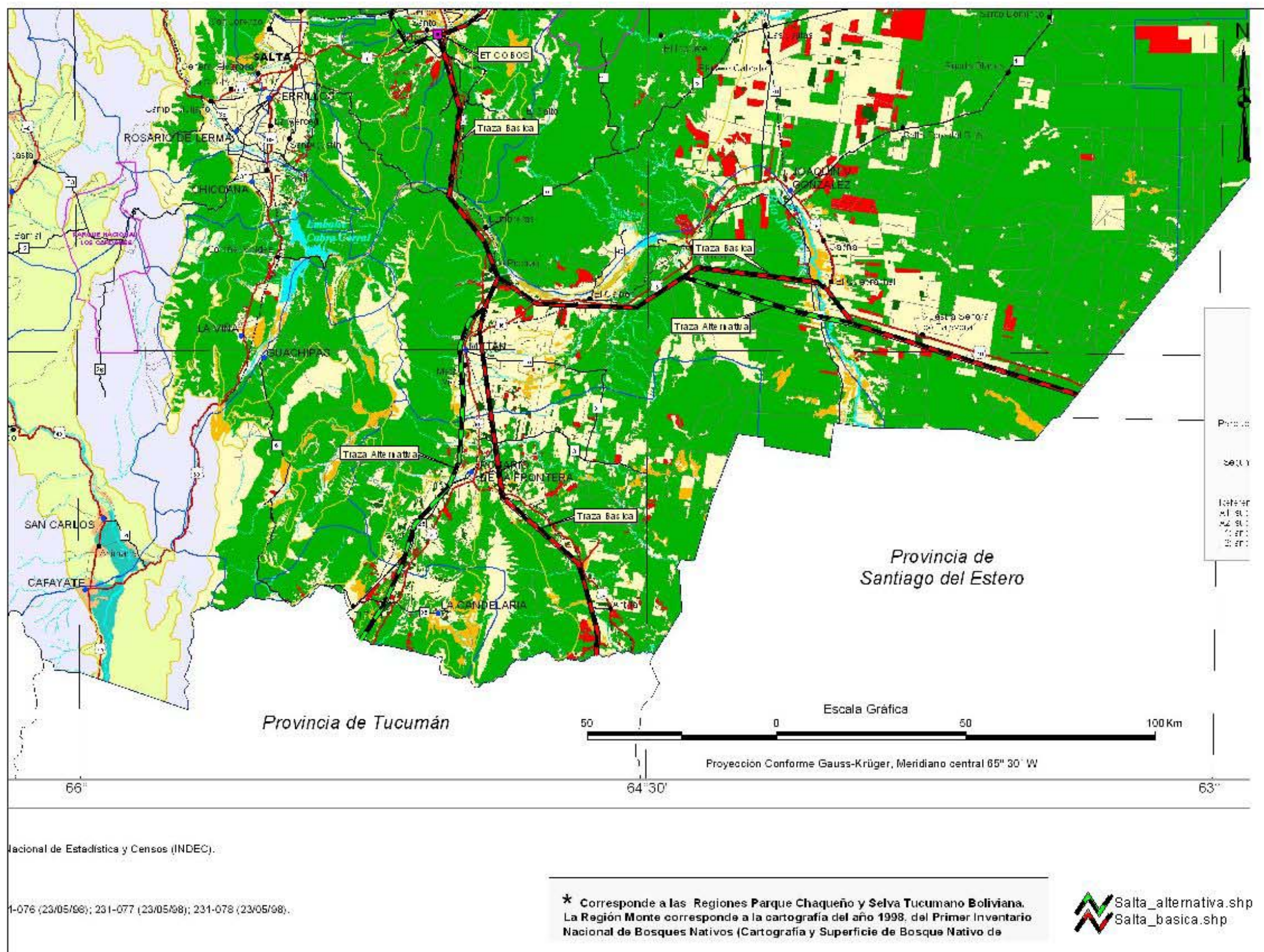
MAPA FORESTAL

2



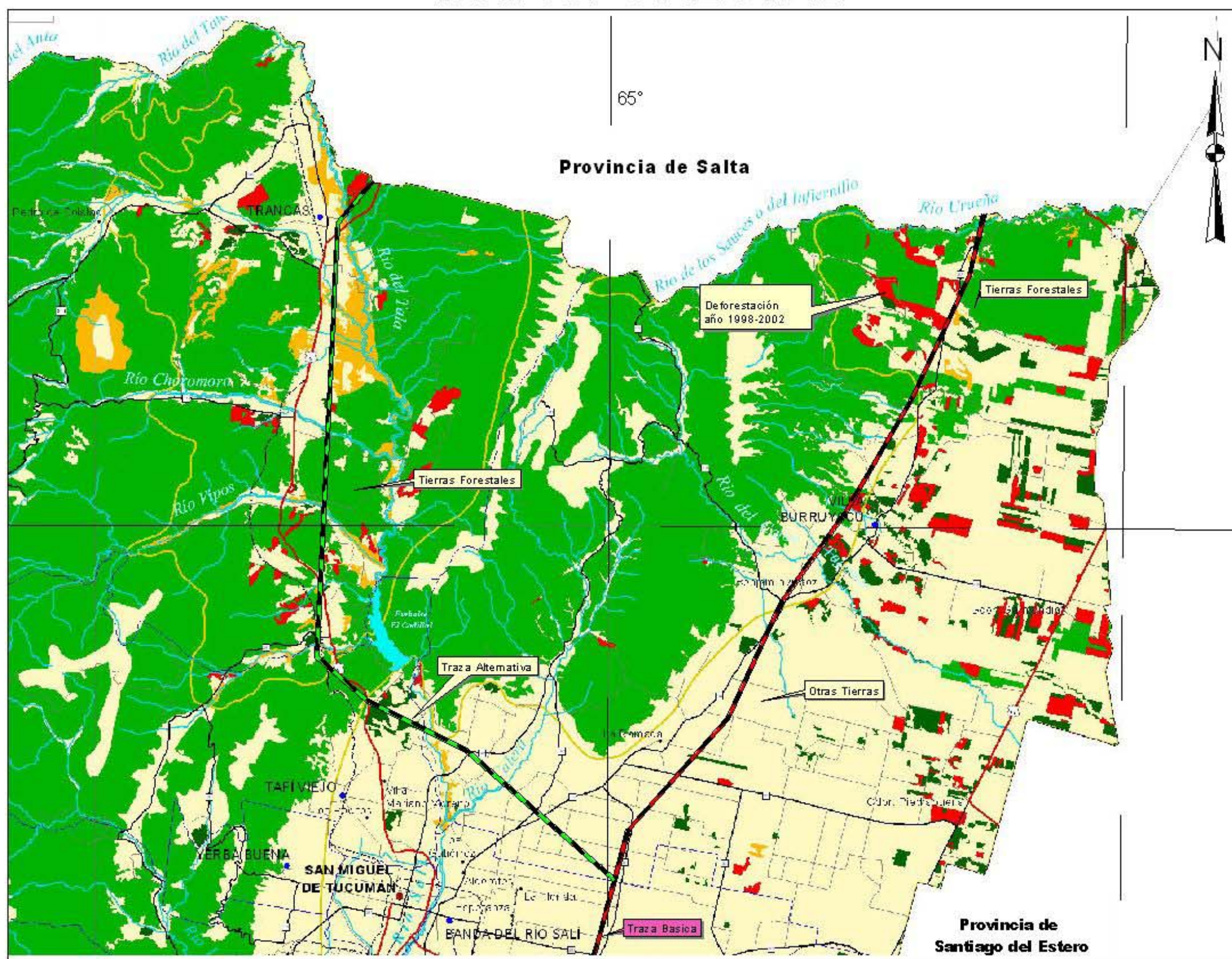
Salta_alternativa.shp
Salta_basica.shp

4

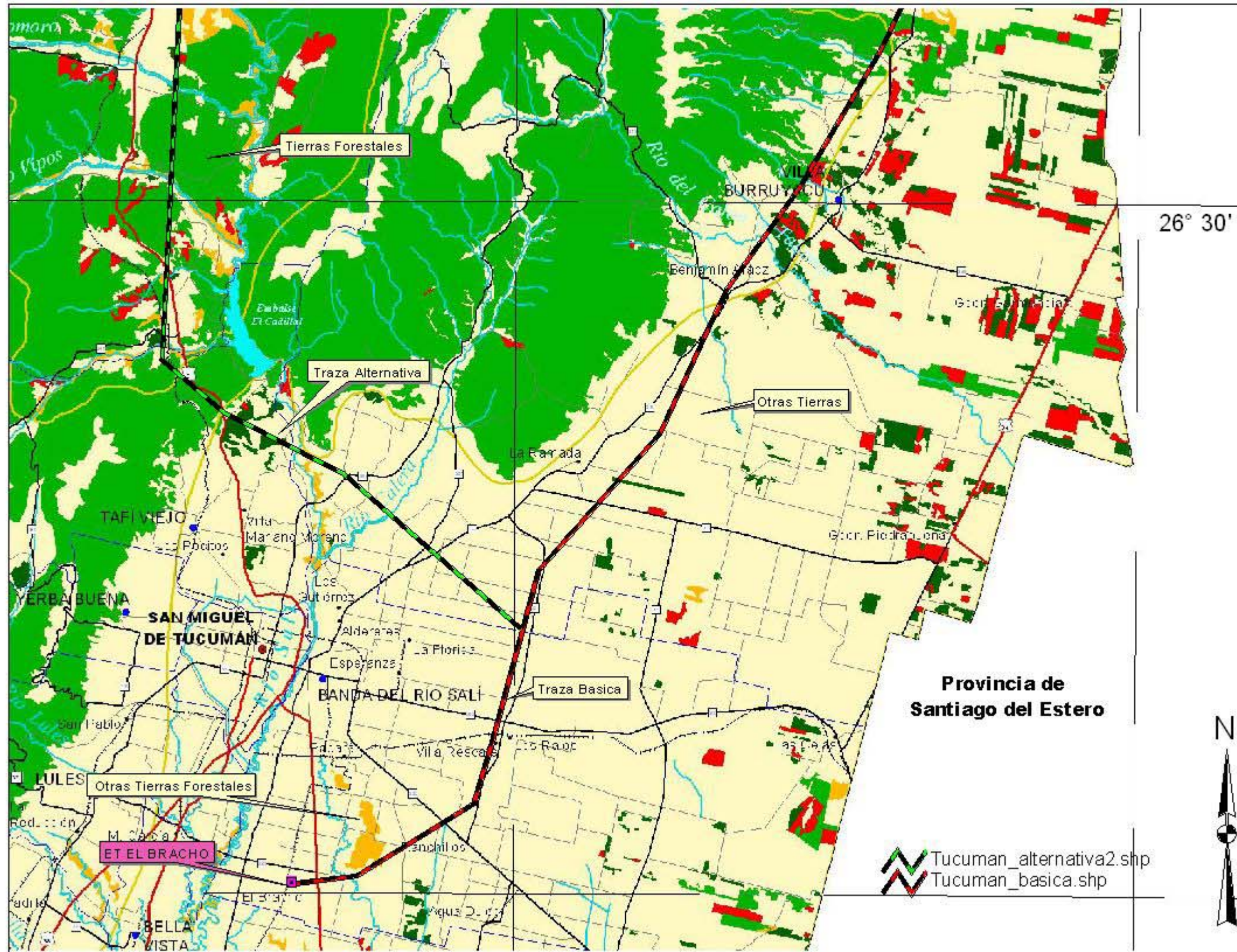


INTERCONEXION NOA - NEA MAPA FORESTAL

4



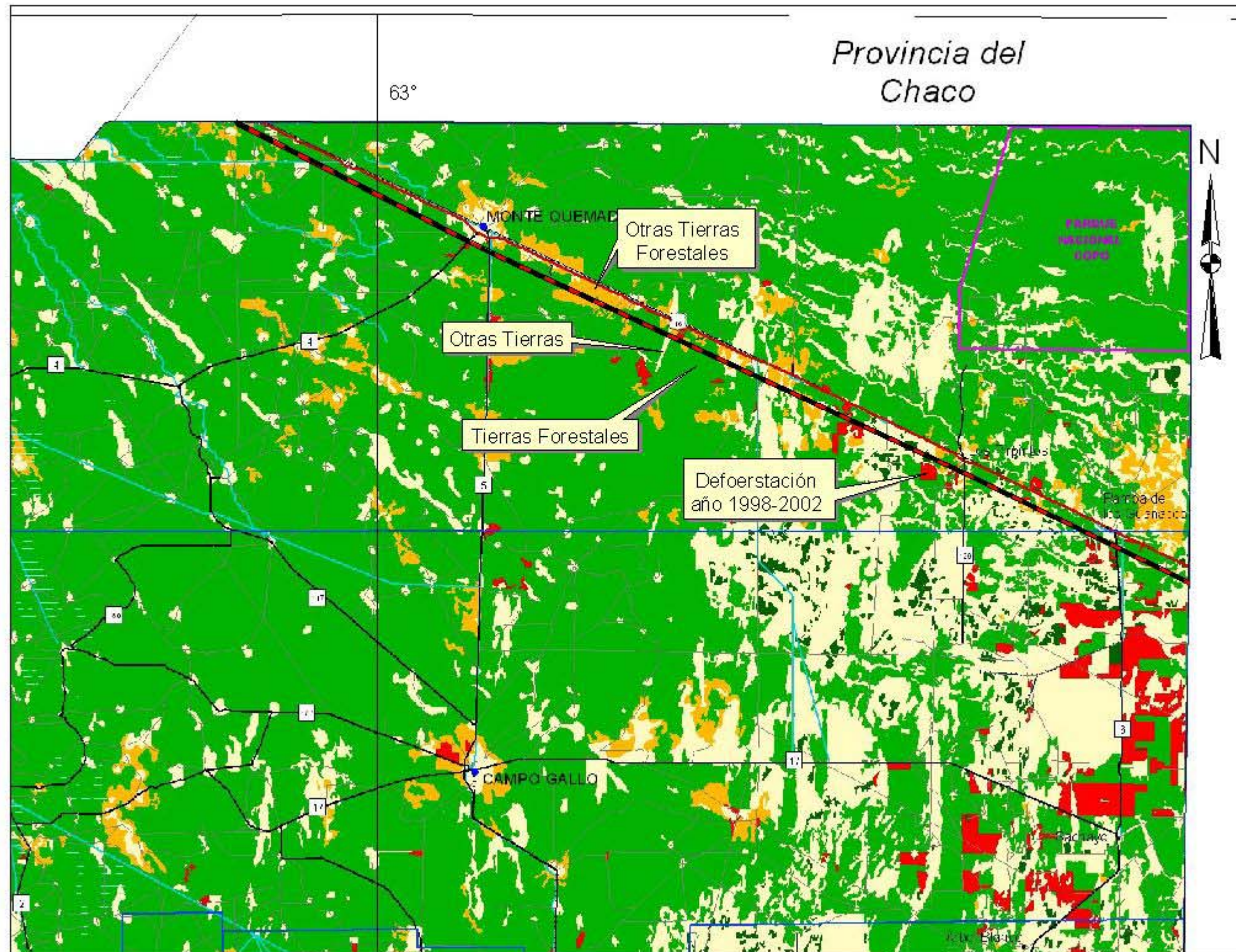
5



INTERCONEXION NOA - NEA

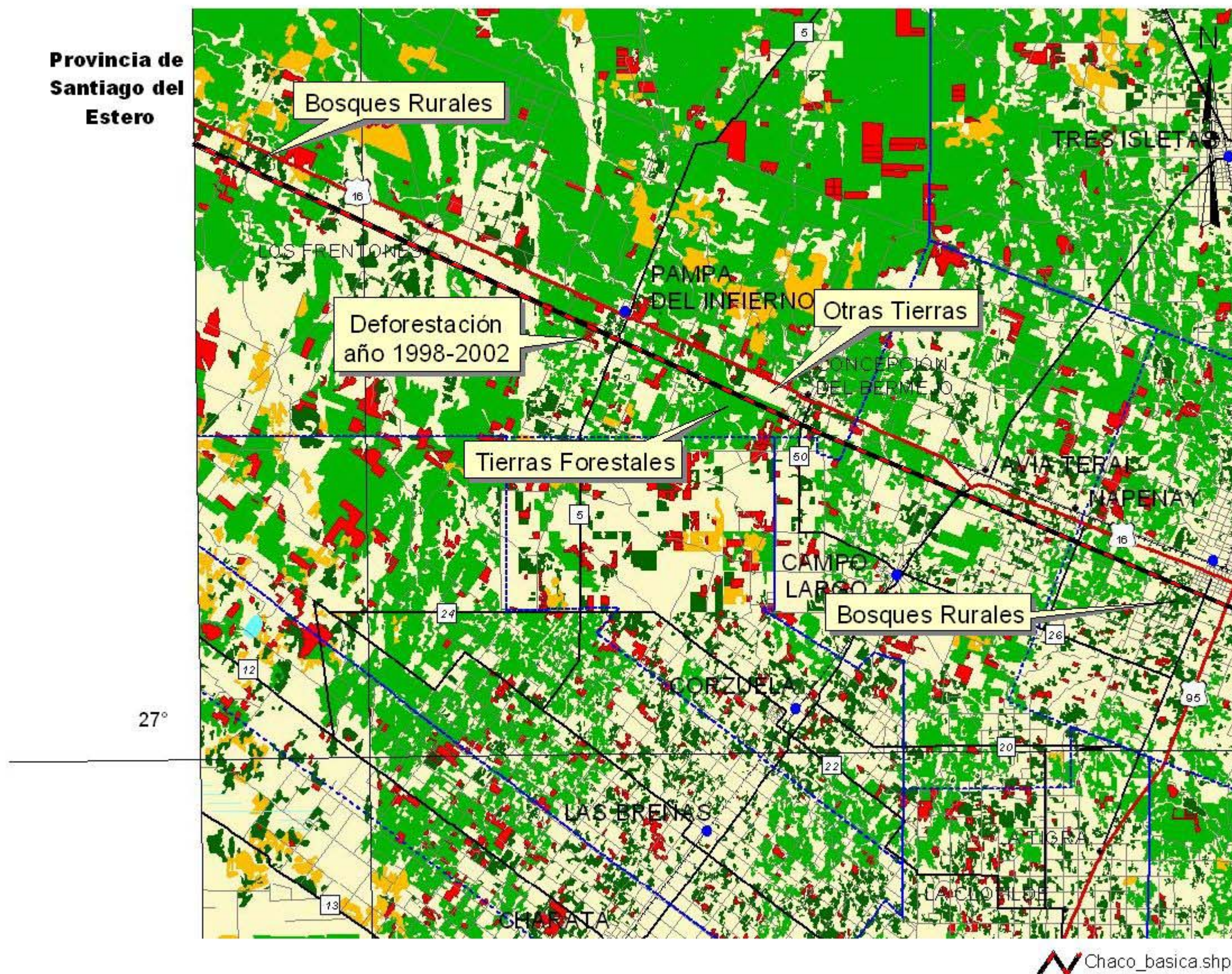
MAPA FORESTAL

7

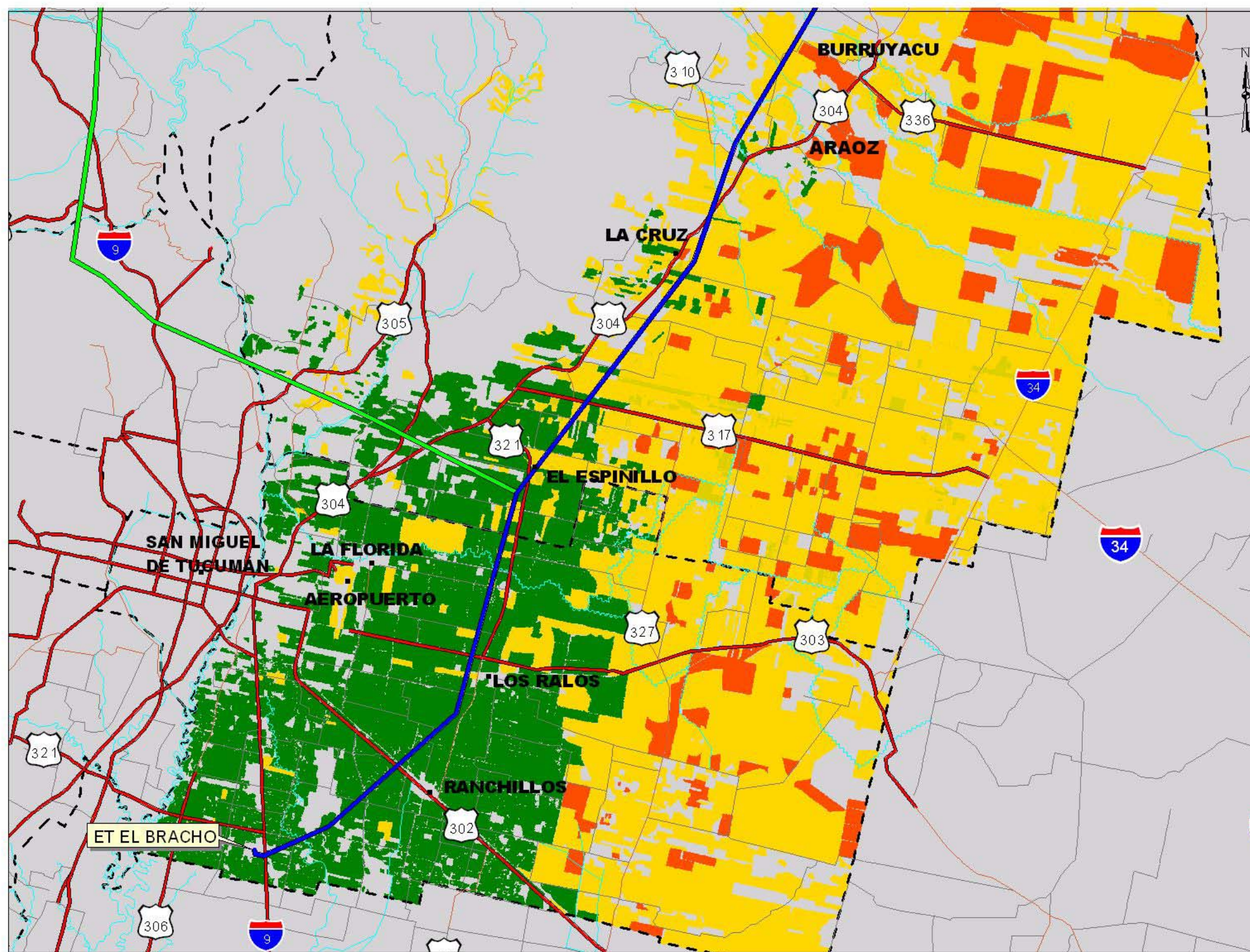


INTERCONEXION NOA - NEA MAPA FORESTAL

8



CATASTRO DE CULTIVOS DEPARTAMENTOS BURRUYACU Y CURZ ALTA, PROVINCIA DE TUCUMÁN. ENERO 2005.



- CAÑA DE AZÚCAR
- SOJA
- MAÍZ
- TRAZA 1
- TRAZA 2

30

0

30

60 Kilometers

ESTIMACIÓN DE SUPERFICIES DE BOSQUE NATIVO A AFECTAR POR LA FRANJA DE SEGURIDAD DE LAS ALTERNATIVAS F1 y F2 (RESISTENCIA-FORMOSA)
DENTRO DE LA PROVINCIA DEL CHACO



REFERENCIAS

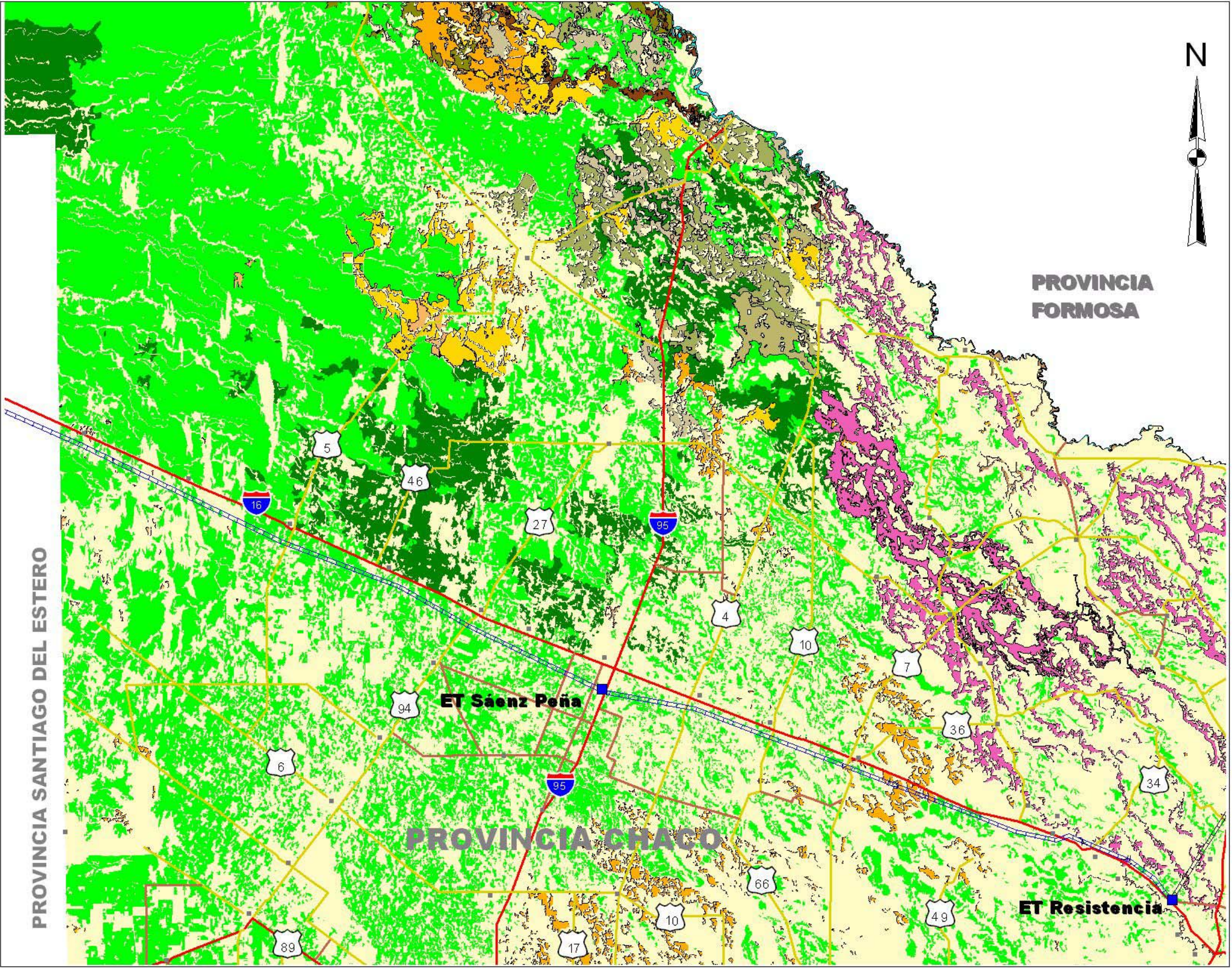
- Traza F1
- Traza F2
- Ciudades
- V11re1_f5_inch.shp
- Ríos
- Caminos secundarios
- Caminos principales
- Camino vecinal
- Ruta Nacional
- Ruta Provincial
- Chaco-norte.shp
- MAA
- MAA/MBA
- MAC
- MAR
- MAR/V
- MBA
- MBA/MAR
- MBA/MAR/V
- MBC
- MG
- MG/MBA
- No Clasificado
- RIO
- V
- Clases de Bosque nativo
- Monte alto abierto
- Monte alto abierto/bajo abierto
- Monte alto cerrado
- Monte arbustivo
- Monte arbustivo/vinalar
- Monte bajo abierto
- Monte bajo abierto/arbustivo
- Monte bajo cerrado
- Monte en galería
- Monte en galería/bajo abierto
- No Clasificado
- Río
- Selva de rivera

SUPERFICES DE BOSQUE NATIVO
A AFECTAR POR ALTERNATIVAS
F1 y F2 EN PROVINCIA DE CHACO

CLASE	F1	F2
Monte bajo abierto	67 ha.	33 ha.
Monte en galería/ Monte bajo abierto	82 ha.	79 ha.
Monte en galería	-	1 ha.
TOTAL	149 ha.	113 ha.

Observaciones: Cálculo realizado a partir del Inventario Forestal de la Provincia del Chaco, sector Sur, año 2001.

ESTIMACIÓN DE SUPERFICIES DE BOSQUE NATIVO A AFECTAR POR LA FRANJA DE SEGURIDAD
DE LA LAT COBOS-RESISTENCIA EN LA PROVINCIA DEL CHACO



- REFERENCIAS**
- Ciudades.shp
 - Traza LAT Cobos-Resistencia
 - Traza LAT Resistencia-Formosa
 - Caminos principales
 - Camino vecinal
 - Ruta Nacional
 - Ruta Provincial
 - Clases de Bosque Nativo
 - Monte alto abierto
 - Monte Alto abierto/Monte bajo
 - Monte alto cerrado
 - Monte arbustivo
 - Monte arbustivo/Vinalar
 - Monte bajo abierto
 - Monte bajo abierto/Monte arbustivo
 - Monte bajo cerrado
 - Monte en galería
 - Monte en galería/Monte bajo abierto
 - No Clasificado
 - Rio
 - Selva de rivera

**SUPERFICIES DE MONTE
A AFECTAR**

Monte bajo abierto = 583 ha.

Monte bajo abierto/
Monte arbustivo = 76 ha.

Monte arbustivo = 25 ha.

Monte en galería/
Monte bajo abierto = 9 ha.

Total = 693 ha.

Observaciones: Cálculo realizado a partir del
Inventario Forestal de la Provincia del Chaco,
sector Sur, del año 2001.

90 0 90 180 Kilometers