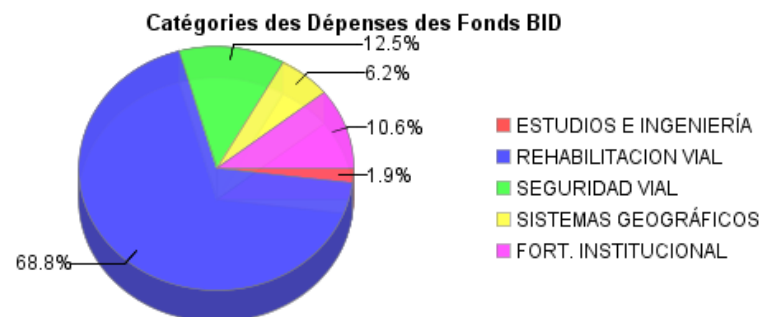
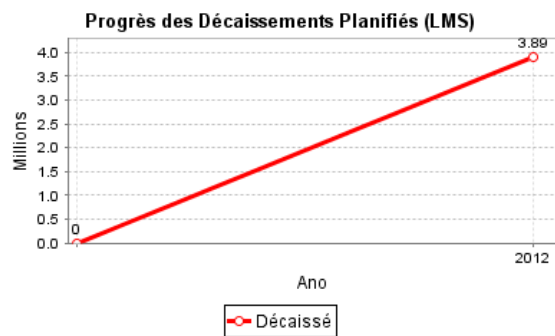
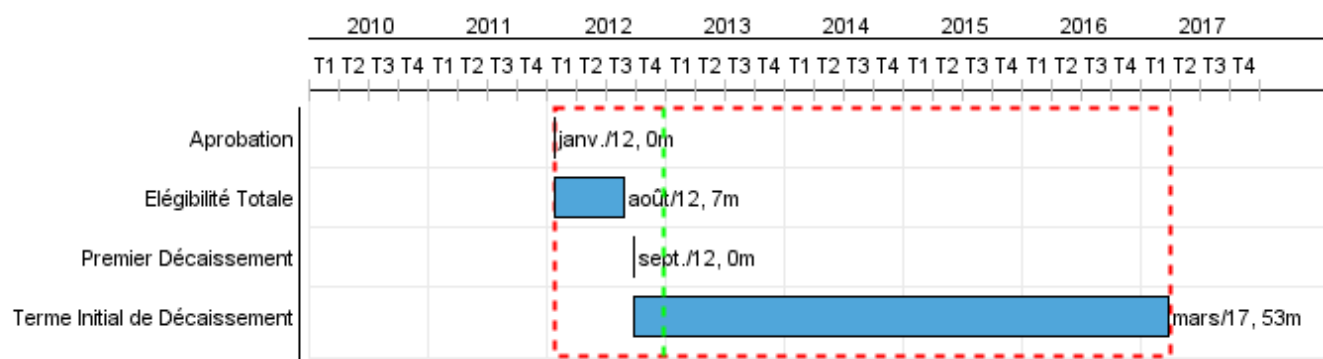


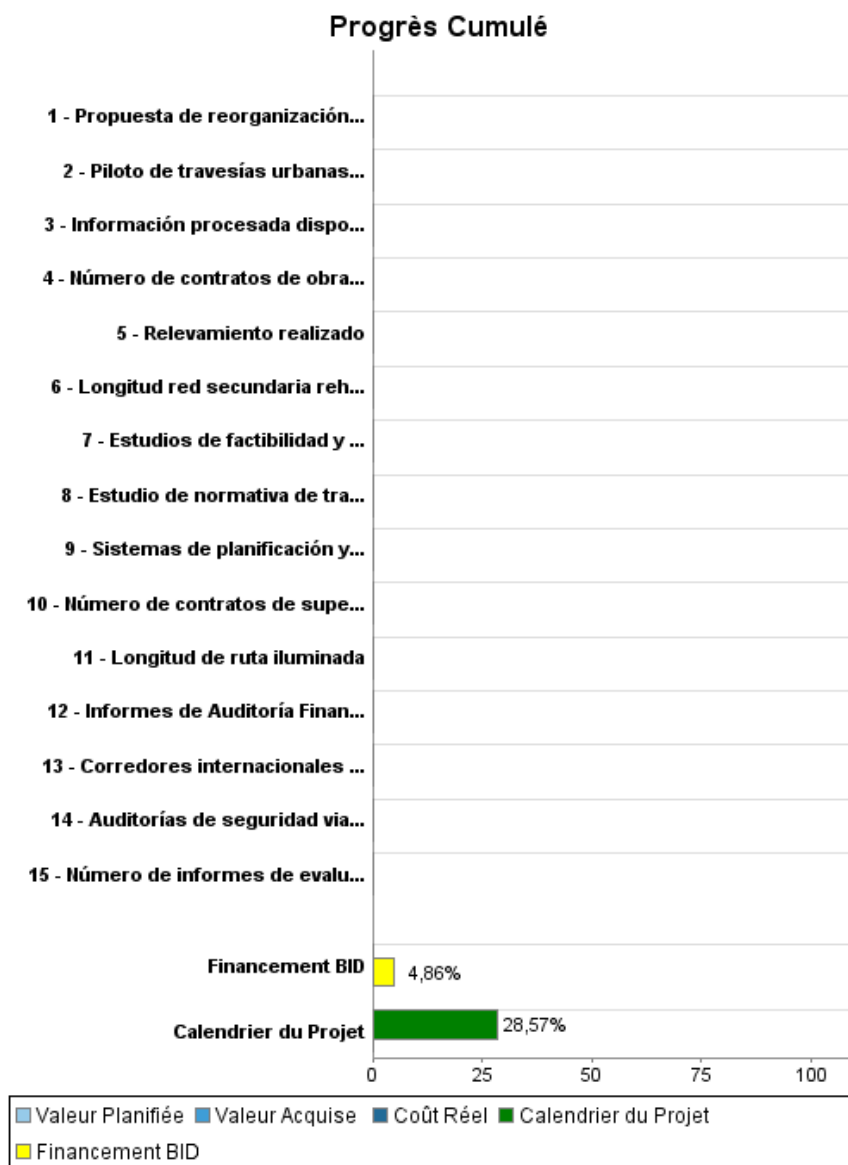
Rapport Résumé

Données Générales		Fonds Disponibles (US\$)		Coût Total et Source de Financement	
Agence d' Exécution (EA):	MINISTERIO DE OBRAS PUBLICAS				
Secteur:	TRANSPORT-RAILWAYS				
Numéro(s) de Prêt(s):	2677/OC-UR	Montant Courant Approuvé:	80.000.000,00	Initial BID:	80.000.000,00
Étape:	Approved	Montant Décaissé à ce Jour:	3.886.559,00	Courant BID:	80.000.000,00
Type d' Opération:	INV - Investissement	% Décaissé:	4,86	Pari Passu:	80,00
Opération(s) Connexe(s):	RG-P1442, RG-P1478	Solde:	76.113.441,00	Cofinancement/Pays:	3.000.000,00
Sous-Type de l'Opération:	ESP - Specific Investment Operation			Estimation Initiale:	83.000.000,00
				Période d'Amortissement (mois):	234

Catégorie d'Impact Environnemental et Social du Projet	Reformulation	Validation
Catégorie d'Impact Environnemental et Social du Projet:	B () Les objectifs du projet ont-ils été reformulés?	Validé par le Chef de Division: 28-sep-2012 Validé par le Représentant: 28-sep-2012



Progrès Cumulé à 2012



Résultats

Résultat: Conservación vial en corredores productivos en tramos de la red principal (corredores de integración y red primaria) y secundaria

Indicateur	Unité de Mesure	Ligne de Base	Année Ligne de Base		2012	Fin du Projet
Reducción de los costos de operación vehicular	% Reducción		2011	P A	2.50	2.50
Corredores internacionales y red primaria en MUY BUEN Estado de Conservación	Porcentaje	49.00	2011	P A	54.00	54.00
Corredores internacionales y red primaria en BUEN Estado de Conservación	Porcentaje	17.00	2011	P A	22.00	22.00
Corredores internacionales y red primaria en REGULAR Estado de Conservación	Porcentaje	18.00	2011	P A	13.00	13.00
Corredores internacionales y red primaria en MAL Estado de Conservación	Porcentaje	16.00	2011	P A	11.00	11.00
Red Secundaria en MUY BUEN Estado de Conservación	Porcentaje	6.00	2011	P A	11.00	11.00
Red Secundaria en BUEN Estado de Conservación	Porcentaje	19.00	2011	P A	24.00	24.00
Red Secundaria en REGULAR Estado de Conservación	Porcentaje	40.00	2011	P A	35.00	35.00
Red Secundaria en MAL Estado de Conservación	Porcentaje	35.00	2011	P A	30.00	30.00
Valor de Patrimonio Vial Ponderado en corredores internacionales y red primaria rehabilitados	Porcentaje	103.40	2011	P A	100.00	100.00
Valor de Patrimonio Vial Ponderado en red secundaria rehabilitada	Porcentaje	91.70	2011	P A	100.00	100.00
Valor de Patrimonio Vial Ponderado en red terciaria rehabilitada	Porcentaje	98.10	2011	P A	100.00	100.00
Valor de Patrimonio Vial Ponderado en total de la red rehabilitada	Porcentaje	99.60	2011	P A	100.00	100.00
IRI máximo en tramos de pavimentos de hormigón rehabilitados	m/Km		2011	P A	2.00	2.00
IRI máximo en tramos de pavimentos de carpeta asfáltica rehabilitados	m/Km		2011	P A	2.00	2.00
IRI máximo en tramos de pavimentos de tratamiento bituminoso rehabilitados	m/Km		2011	P A	2.80	2.80

Résultat: Mejorar las condiciones de seguridad vial en la red interurbana

Indicateur	Unité de Mesure	Ligne de Base	Année Ligne de Base		2012	Fin du Projet
Accidentes con víctimas	% Reducción		2011	P		20.00

				A		
--	--	--	--	---	--	--

Résultat:	Reorganización institucional del sector ferroviario
------------------	---

Indicateur	Unité de Mesure	Ligne de Base	Année Ligne de Base		2012	Fin du Projet
Conformación y puesta en marcha de empresa de infraestructura ferroviaria	Empresas		2011	P		1.00
				A		
Conformación y puesta en marcha de empresa de transporte ferroviario	Empresa		2011	P		1.00
				A		
Conformación y puesta en marcha de Dirección de Transporte Ferroviario	Dirección de TF		2011	P		1.00
				A		
Eficiencia Productiva del sector ferroviario (Ton km transportadas por vagón disponible)	Ton/Km	0.24	2011	P	0.23	0.57
				A		

Résultat:	Acceso y uso de información geográfica precisa
------------------	--

Indicateur	Unité de Mesure	Ligne de Base	Année Ligne de Base		2012	Fin du Projet
Usuarios identificados que, a los 24 meses de poner la inf. geográfica a su disposición, la utilizan	Porcentaje		2011	P		60.00
				A		

Produites: Progrès Physique et Financier Annuel 2012

Description	Unité de Mesure	Physique				Financier			
		Planifié	Réel	Unités Cumulées	Unités FDP	Planifié	Réel	Coûts Cumulées	Coûts FDP
Estudios e Ingeniería									
Estudios de factibilidad y diseños finales de ingeniería	Trabajos Aprobados	2,00			6,00				1.300.000,00
Informes de Auditoría Financiera con no objeción del BID.	Informes	1,00			3,00				300.000,00
Número de contratos de obra terminada	Contratos	1,00			6,00				100.000,00
Número de informes de evaluación del Programa aprobados.	Informes				2,00				100.000,00
Rehabilitación Vial									
Corredores internacionales o red primaria rehabilitados	Km	21,00			63,00				50.300.000,00
Longitud red secundaria rehabilitados	Km	21,00			63,00				18.900.000,00
Seguridad Vial									
Longitud de ruta iluminada	Km								5.000.000,00
Estudio de normativa de tratamiento de travesías urbanas entregado por el consultor a la DNV	Estudios				1,00				5.000.000,00
Piloto de travesías urbanas realizado	Pilotos				2,00				2.500.000,00
Sistemas Geográficos									
Relevamiento realizado	Relevamientos				1,00				6.000.000,00
Información procesada disponible para usuarios internos y externos al MTOP	Información Procesada				1,00				100.000,00
Fortalecimiento Institucional									
Auditorías de seguridad vial realizadas	Auditorías				10,00				2.000.000,00
Propuesta de reorganización de DNV diseñada y aprobada por MTOP	Propuestas				1,00				300.000,00
Sistemas de planificación y gestión de DNV implantados y operativos	Sistemas				2,00				2.000.000,00
Planes empresarios ferroviarios aprobados e implantados	Planes								6.000.000,00
Número de contratos de supervisión de consultoría terminados.	Contratos	1,00			1,00				100.000,00
TOTAL									100.000.000,00