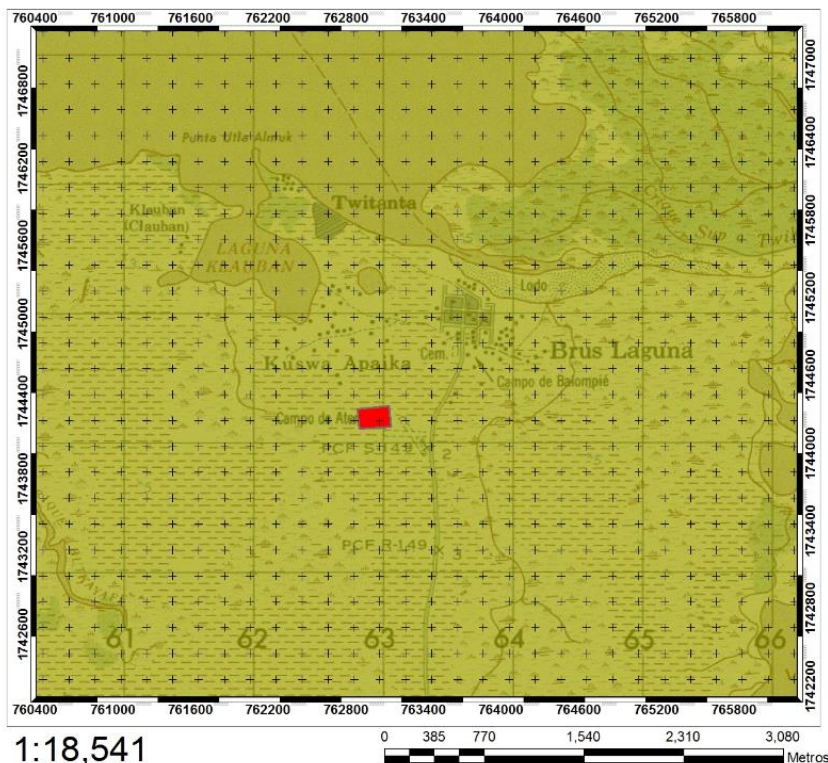


## Apéndice

# INFORME DE ANÁLISIS AMBIENTAL Y SOCIAL (AAS) Y PROPUESTA DE PLAN DE GESTIÓN AMBIENTAL (PGAS) REALIZADO EN EL MARCO DEL PROYECTO: SISTEMA AISLADO EN BRUS LAGUNA, DEPARTAMENTO DE GRACIAS A DIOS

Mapa de Áreas Protegidas: "Proyectos Aislados de Honduras Brus Laguna"



1:18,541

### Leyenda

- Proyectos Aislados de Honduras Brus Laguna
- Áreas Protegidas
- Río Plátano



Coordenadas de Ubicación "Proyectos Aislados de Honduras Brus Laguna"

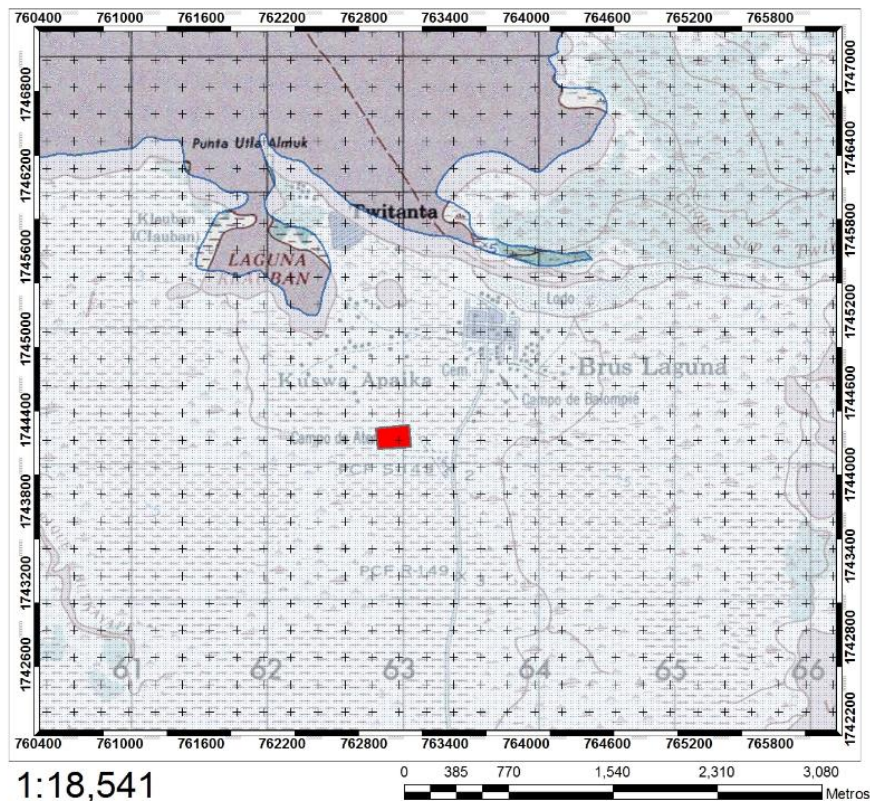
Vértice	Coordenada x	Coordenada y
1	762825.45	1744286.00
2	763073.76	1744308.84
3	763084.85	1744149.99
4	762841.12	1744133.15

### Referencia Cartográfica

Unidad Transversal de Mercator: DATUM, WGS 84, zona 16  
Fuente: Sistema Nacional de Información Territorial  
Hoja Cartográfica: 1608



Mapa Climatológico: "Proyectos Aislados de Honduras Brus Laguna"



1:18,541

### Leyenda


**Proyectos Aislados de Honduras Brus Laguna**

### Clasificación Clima

 muy lluvioso con distribucion regular de lluvias





**Coordenadas de Ubicación "Proyectos Aislados de Honduras Brus Laguna"**

Vértice	Coordenada x	Coordenada y
1	762825.45	1744286.00
2	763073.76	1744308.84
3	763084.85	1744149.99
4	762841.12	1744133.15

**Referencia Cartográfica**  
Unidad Transversal de Mercator: DATUM, WGS 84, zona 16  
**Fuente:** Sistema Nacional de Información Territorial  
**Hoja Cartográfica:** 1608

Unidad Transversal de Mercator: DATUM, WGS 84; zona 18

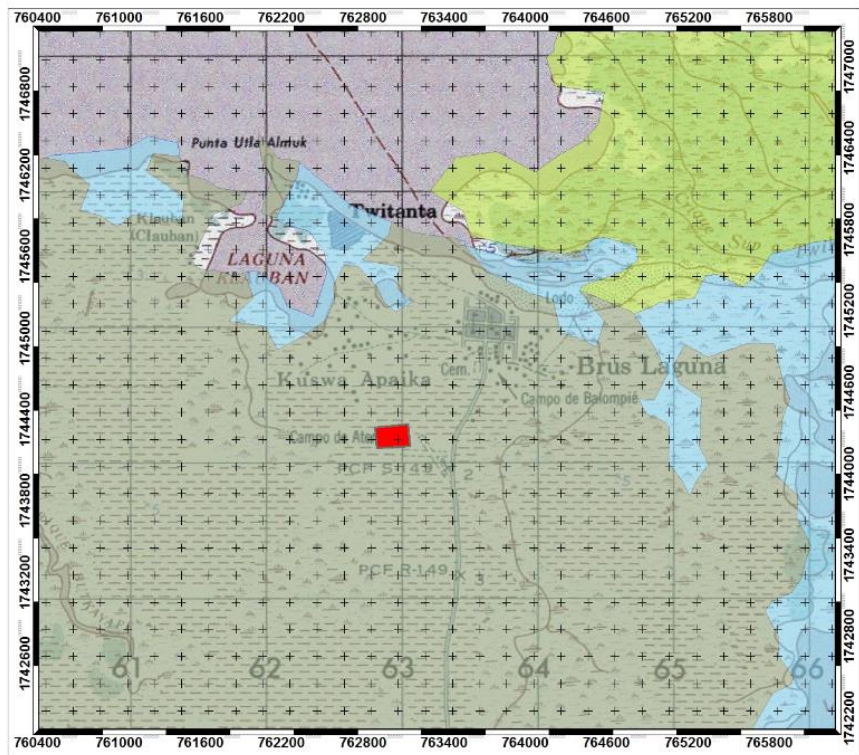
Fuente: Sistema Nacional de Información Territorial

Hoja Cartográfica: 1608





## Mapa de Cobertura Vegetal y Uso del Suelo: "Proyectos Aislados de Honduras Brus Laguna"



1:18,541

Leyenda	
	Proyectos Aislados de Honduras Brus Laguna
Cobertura Vegetal y Uso del Suelo	
	Bosque Latifoliado
	Bosque Mixto
	Cuerpos de Agua



### Coordenadas de Ubicación "Proyectos Aislados de Honduras Brus Laguna"

Vértice	Coordenada x	Coordenada y
1	762825.45	1744286.00
2	763073.76	1744308.84
3	763084.85	1744149.99
4	762841.12	1744133.15

### Referencia Cartográfica

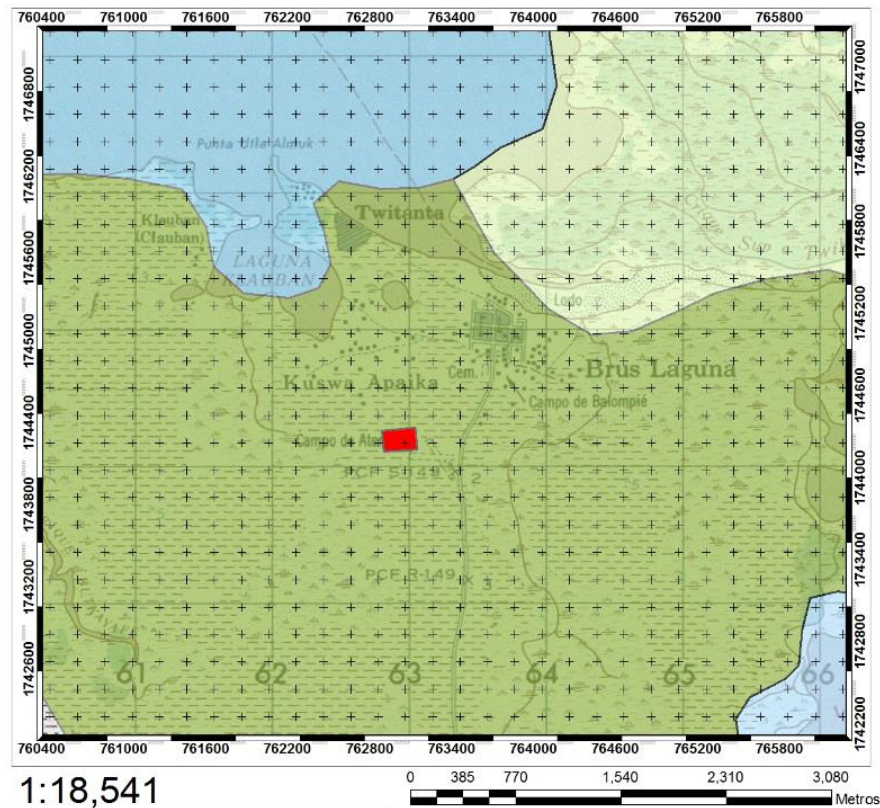
Unidad Transversal de Mercator. DATUM, WGS 84, zona 18

Fuente: Sistema Nacional de Información Territorial

Hoja Cartográfica: 1608



## Mapa de Ecosistemas: "Proyectos Aislados de Honduras Brus Laguna"



Leyenda	
	Proyectos Aislados de Honduras Brus Laguna
ECOSISTEMAS	
	Laguna costera de agua dulce del Caribe
	Laguna o canal costero de agua salobre del Caribe
	Sabana de gramíneas cortas anegada, con árboles acicilfoliados
	Bosque tropical semidecídulo latifoliado pantanoso de tierras bajas, bien drenado



### Coordenadas de Ubicación "Proyectos Aislados de Honduras Brus Laguna"

Vértice	Coordenada x	Coordenada y
1	762825.45	1744286.00
2	763073.76	1744308.84
3	763084.85	1744149.99
4	762841.12	1744133.15

### Referencia Cartográfica

Unidad Transversal de Mercator. DATUM, WGS 84, zona 18

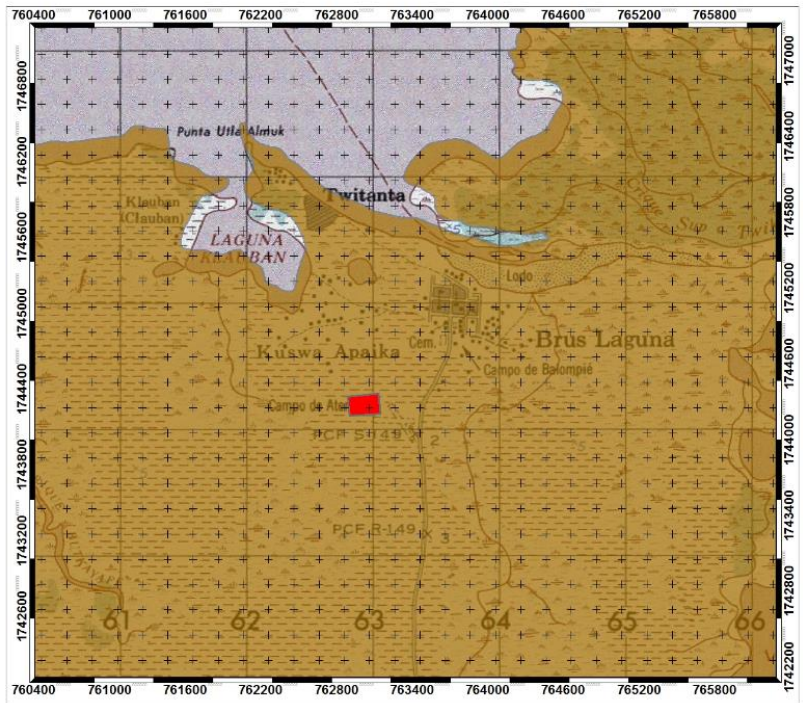
Fuente: Sistema Nacional de Información Territorial

Hoja Cartográfica: 1608





## Mapa Geológico: "Proyectos Aislados de Honduras Brus Laguna"



1:18,541

0 385 770 1,540 2,310 3,080 Metros

### Leyenda

- Proyectos Aislados de Honduras Brus Laguna
- UNIDAD ESTADÍSTICA**
- Qat: Aluvión



### Coordenadas de Ubicación "Proyectos Aislados de Honduras Brus Laguna"

Vértice	Coordenada x	Coordenada y
1	762825.45	1744286.00
2	763073.76	1744308.84
3	763084.85	1744149.99
4	762841.12	1744133.15

### Referencia Cartográfica

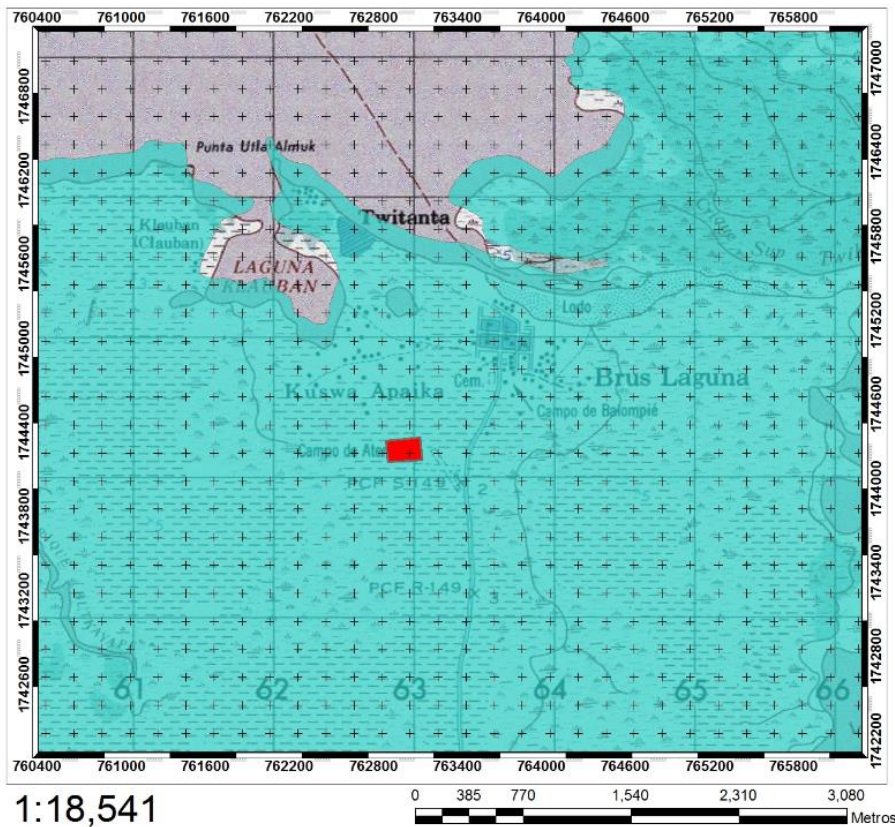
Unidad Transversal de Mercator. DATUM, WGS 84, zona 16

Fuente: Sistema Nacional de Información Territorial

Hoja Cartográfica: 1608



## Mapa Hidrogeológico: "Proyectos Aislados de Honduras Brus Laguna"



Leyenda	
	Proyectos Aislados de Honduras Brus Laguna
Hidrogeología	
	Acuíferos locales y extensivos, moderadamente productivos



### Coordenadas de Ubicación "Proyectos Aislados de Honduras Brus Laguna"

Vértice	Coordenada x	Coordenada y
1	762825.45	1744286.00
2	763073.76	1744308.84
3	763084.85	1744149.99
4	762841.12	1744133.15

### Referencia Cartográfica

Unidad Transversal de Mercator: DATUM, WGS 84, zona 16

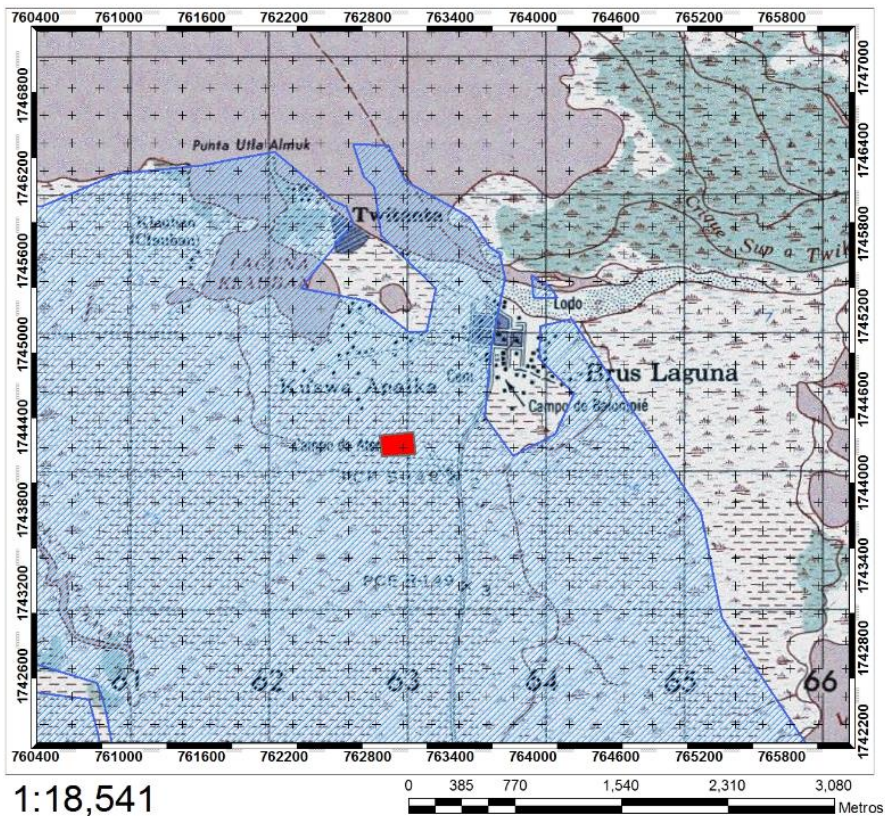
Fuente: Sistema Nacional de Información Territorial

Hoja Cartográfica: 1608





## Mapa de Riesgo a Inundaciones: "Proyectos Aislados de Honduras Brus Laguna"



Leyenda	
	Proyectos Aislados de Honduras Brus Laguna
	Riesgo Moderado a Inundaciones



### Coordenadas de Ubicación "Proyectos Aislados de Honduras Brus Laguna"

Vértice	Coordenada x	Coordenada y
1	762825.45	1744286.00
2	763073.76	1744308.84
3	763084.85	1744149.99
4	762841.12	1744133.15

### Referencia Cartográfica

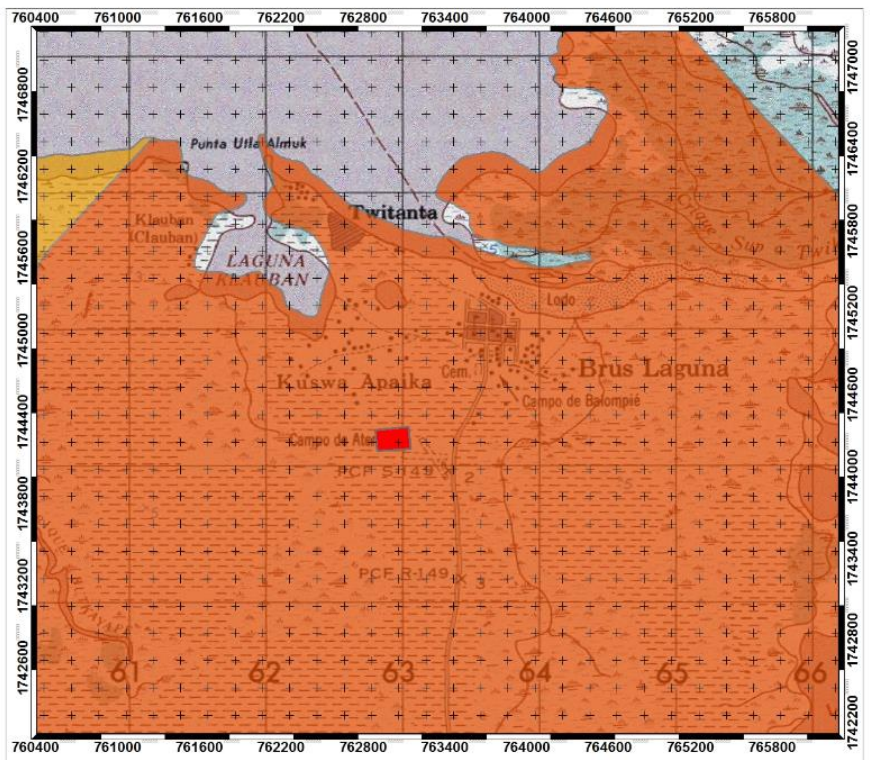
Unidad Transversal de Mercator, DATUM, WGS 84, zona 18

Fuente: Sistema Nacional de Información Territorial

Hoja Cartográfica: 1608

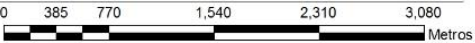


Mapa de Suelos: "Proyectos Aislados de Honduras Brus Laguna"



1:18,541

Leyenda	
	Proyectos Aislados de Honduras Brus Laguna
Tipo de Suelo	
	SISIN
	AHUAS



Coordenadas de Ubicación "Proyectos Aislados de Honduras Brus Laguna"

Vértice	Coordenada x	Coordenada y
1	762825.45	1744286.00
2	763073.76	1744308.84
3	763084.85	1744149.99
4	762841.12	1744133.15

Referencia Cartográfica

Unidad Transversal de Mercator. DATUM, WGS 84, zona 16

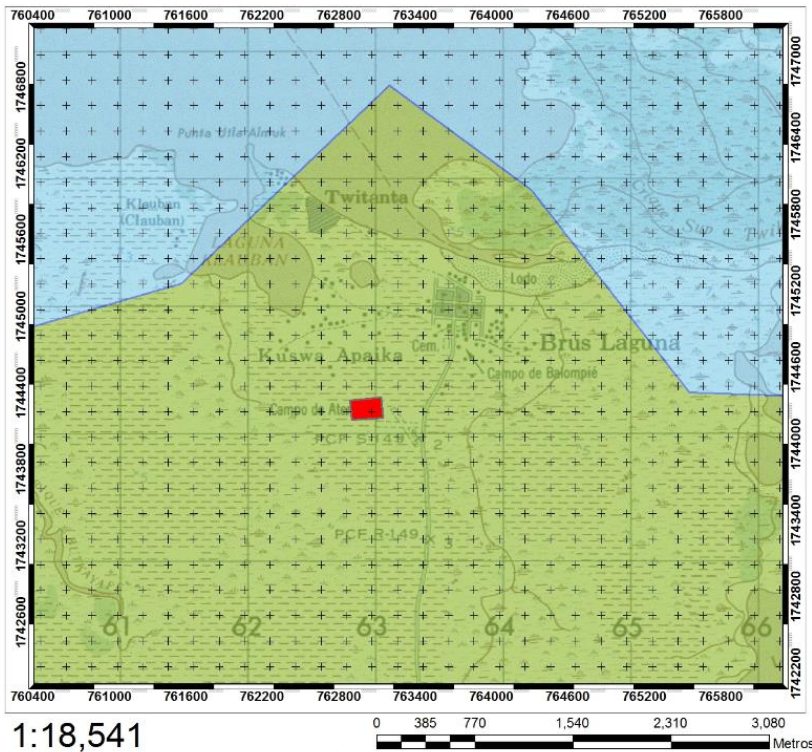
Fuente: Sistema Nacional de Información Territorial

Hoja Cartográfica: 1608





## Mapa de Zona de Vida: "Proyectos Aislados de Honduras Brus Laguna"



Leyenda	
	Proyectos Aislados de Honduras Brus Laguna
Zona de Vida	
	bmh-S (c); (Bosque Muy Húmedo Subtropical Cálido)
	Brus Laguna



### Coordenadas de Ubicación "Proyectos Aislados de Honduras Brus Laguna"

Vértice	Coordenada x	Coordenada y
1	762825.45	1744286.00
2	763073.76	1744308.84
3	763084.85	1744149.99
4	762841.12	1744133.15

### Referencia Cartográfica

Unidad Transversal de Mercator: DATUM, WGS 84, zona 16

Fuente: Sistema Nacional de Información Territorial

Hoja Cartográfica: 1608

