

PROJECT STATUS REPORT

JANUARY 2012 - JUNE 2012

SECTION 1: PROJECT SUMMARY

PROJECT NAME: Strengthening Employment Opportunities for People with Disabilities

Project Number: RG-M1134 - Operation Number: ATN/ME-10888-RG

Purpose:

Fortalecer las capacidades laborales de personas con discapacidad e incrementar su colocación en empresas aliadas.

Country Administrator

UNITED STATES

Beneficiary Country

ECUADOR, EL SALVADOR, MEXICO, PERU WSD - Worker Skills Development

Group

Subgroup

DIWK - Displaced Workforce

Executing Agency:

Trust for the Americas

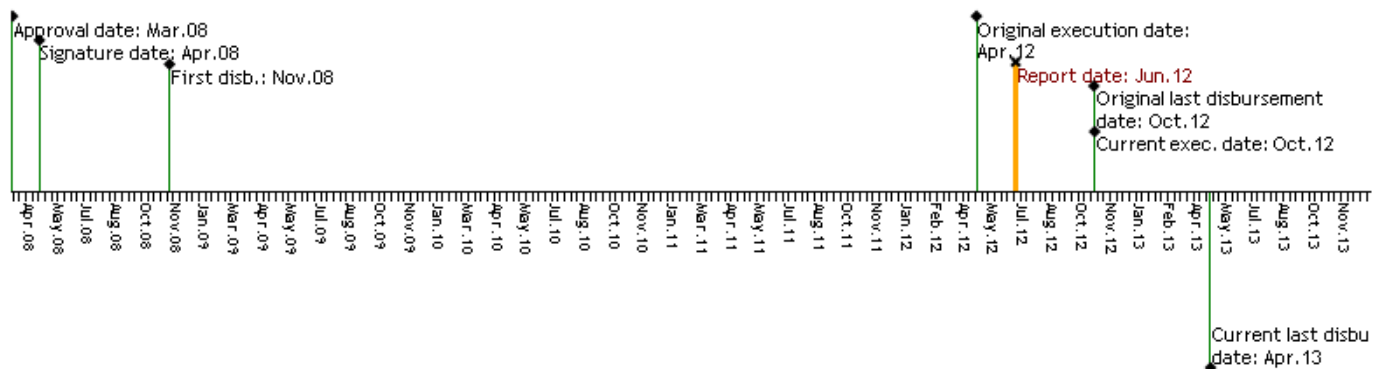
Design Team Leader:

Shepherd, Daniel

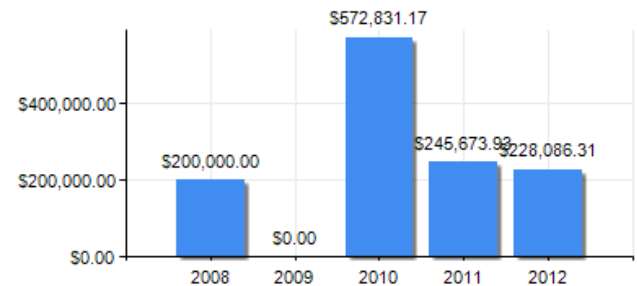
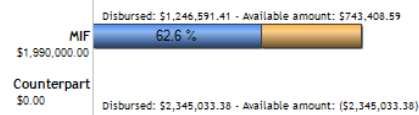
Supervision Team Leader:

Peinado-Vara, Estrella

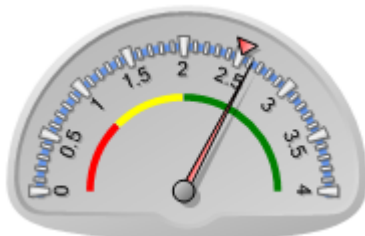
TIMELINE



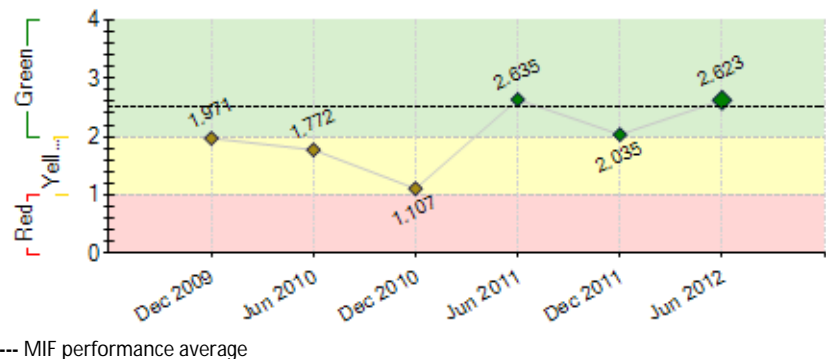
FUNDS



PERFORMANCE SCORE



Current score: Satisfactory: 2.623
MIF Average: 2.514



EXTERNAL RISKS

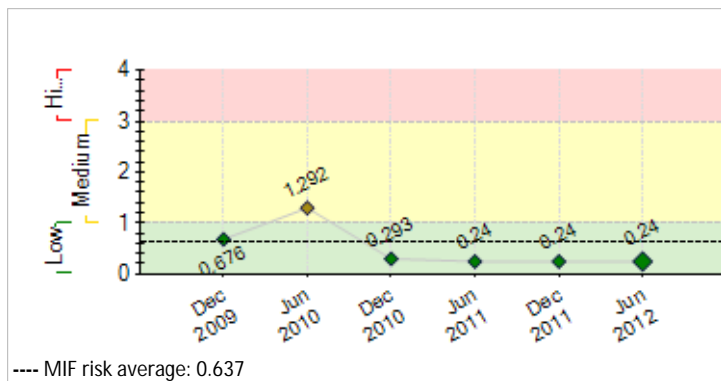
INSTITUTIONAL CAPACITY

Risk

Financial Management: High

Procurement: High

Technical Capacity: High



SECTION 2: PERFORMANCE

Summary of project performance since inception

Los principales resultados acumulados son: a) 9,741 personas con discapacidad capacitadas en habilidades laborales. b) 1,150 personas con discapacidad empleadas. c) Doce hitos del proyecto cumplidos. El proyecto tuvo las siguientes dificultades: (i) Atrasos administrativos para la contratación de las consultorías claves, lo cual acorta el período de ejecución y dificulta el logro de la meta final de colocación. (ii) Ajustes de funcionamiento con los socios locales, en términos de sus reportes de gestión a través del nuevo sistema de información online. Los procesos de capacitación del personal de los centros en el uso directo del nuevo sistema de información y gestión, así como el período de prueba del mismo, está atrasando temporalmente la recopilación de datos estadísticos automáticos. Con todo, esperamos ya tener esto solventado a partir de agosto. Entre los riesgos más importantes identificados está la dificultad de alcanzar la meta de personas con discapacidad colocadas, para lo cual estamos articulando los esfuerzos del equipo ejecutor y consultores. Las perspectivas futuras del proyecto en cuanto al logro de sus objetivos finales son medianamente optimistas. En lo que resta de la ejecución, la unidad coordinadora del proyecto pondrá especial énfasis en las siguientes acciones: (i) Ejecución plena de las tres consultorías claves con todos sus entregables (ii) Acompañamiento paralelo de los procesos de auditoría y evaluación externas; (iii) Cierre del proyecto.

Comments from the Supervision Team Leader

Agree with the Executing Agency comments

Los evaluadores han considerados que, dentro de las limitaciones del sistema de registro, los reportes de beneficiarios son acordes a la realidad, aunque podrían mejorar los sistemas que mejoraría a su vez la calidad de los reportes y la documentación de soporte.

Summary of project performance in the last six months

Los principales logros alcanzados durante el semestre fueron: (i) 987 personas con discapacidad capacitadas en habilidades laborales; y (ii) 133 personas con discapacidad colocadas. A la fecha de cierre, contamos además con (iii) un informe de sistematización de metodología de Inclusión Laboral; (iv) un documento de recomendaciones para la consultoría de comunicaciones y (v) un sistema de información y gestión online regional funcionando. Se presentaron retrasos en la contratación de las consultorías claves: intermediación laboral, comunicaciones y sistemas. Esto se produjo debido a procedimientos administrativos de ambas instituciones, donante y ejecutora. En consecuencia, los tiempos de ejecución se han reducido, incrementando en equipo estrategias de corto plazo para el logro de las metas. Esto incluye seguimiento semanal a las métricas entre consultores y entidad ejecutora, lo que nos permite un monitoreo más efectivo de logros. En el tiempo que queda de ejecución, esperamos lograr lo siguiente: (i) Una estrategia de inclusión laboral de personas con discapacidad sistematizada y difundida para replicar el modelo; (ii) Un sistema regional de información, gestión y bolsa de empleo funcionando plenamente; (iii) Alcanzar las metas de 10,000 personas con discapacidad capacitadas y 1500 personas con discapacidad colocadas en los cuatro países; (iv) Un video documental de estudios de casos que demuestren el impacto social del proyecto; (v) Cierre satisfactorio del proyecto.

Comments from the Supervision Team Leader

Agree with the Executing Agency comments

Se culminó la reformulación de las actividades (plan de acción) para centrar los esfuerzos en reforzar debilidades identificadas en la evaluación intermedia. Esto supuso limitar las actividades pendientes en 3 consultorías: 1) reforzar los sistemas de información y registro, hasta la fecha muy deficitario y que estaban afectando la ejecución y la supervisión del proyecto; 2) intermediación laboral, con el fin de dejar cierta capacidad instalada o instrumentos para que los centros POETA puedan realizar esta labor en el futuro; y 3) comunicación estratégica, para influir en actores clave pensando en escala futura.

Los evaluadores han considerados que, dentro de las limitaciones del sistema de registro, los reportes de beneficiarios son acordes a la realidad, aunque podrían mejorar los sistemas que mejoraría a su vez la calidad de los reportes y la documentación de soporte.

SECTION 3: INDICATORS AND MILESTONES

Indicators		Baseline	Intermediate 1	Intermediate 2	Intermediate 3	Planned	Achieved	Status
Purpose: Fortalecer las capacidades laborales de personas con discapacidad e incrementar su colocación en empresas aliadas.	P.I1	Número de empresas aliadas que adoptan oficialmente políticas de inclusión laboral para PCD.	0			50	42	
						Apr 2012	Jun 2011	
	P.I2	Número mínimo de PCD han sido calificadas en habilidades laborales avanzadas.	0	7600		10000	9741	
				May 2011		Apr 2012	Jul 2012	
	P.I3	Número de personas con discapacidad que participaron en el Proyecto empleadas.	0	1500		3500	1150	
				May 2011		Apr 2012	Jul 2012	

Component 1: Movilización del sector

C1.I1 Número de empresas aliadas concientizadas sobre la

0

500

297

Finished

empresarial y su responsabilidad social en el área de recursos humanos	adopción de políticas de inclusión laboral para PCD.					Oct 2012	Dec 2011	
Weight: 20%								
Classification: Unsatisfactory								
Component 2: Fortalecimiento de entidades oferentes de servicios para personas con discapacidad	C2.11 Número mínimo de entidades de capacitación aliadas aplican nuevos módulos de capacitación, metodología pedagógica y preparación laboral.	0				50	50	Finished
Weight: 70%	C2.12 Número de PCD capacitadas en habilidades laborales que responden a las necesidades del mercado en las ciudades donde existen centros POETA.	0	10000			20000	8754	Delayed
Classification: Unsatisfactory	C2.13 Número de centros POETA que adoptan nuevos módulos de capacitación y preparación laboral.	0	16			29	60	Finished
Component 3: Difusión y diseminación del Proyecto.	C3.11 Campañas nacionales de concientización lanzadas sobre las PCD en el trabajo.	0	2			4	6	Finished
Weight: 10%	C3.12 Número de empresas reconocidas por su compromiso con la eliminación de barreras de empleo para PCD	0	4			8	14	Finished
Classification: Satisfactory	C3.13 Número de gobiernos nacionales concientizados sobre la inclusión de PCDs en el trabajo y la sociedad.	0	2			4	52	Finished
	C3.14 Número de gobiernos municipales concientizados sobre la inclusión de PCDs en el trabajo y la sociedad.	0	10			20	20	On Course

Milestones	Planned	Due Date	Achieved	Date achieved	Status
M1 Al menos 100 empresas aliadas y comprometidas	100	Jul 2008	210	Dec 2010	Achieved late
M0 Previous Conditions	1	Oct 2008	1	Oct 2008	Achieved late
M2 Diagnósticos realizados sobre la situación actual de PCD en cada municipio donde funcionan centros POETA	4	Oct 2008	4	Oct 2010	Achieved late
M3 Mapeo global de entidades de servicios de PCD realizado	1	Feb 2009	4	Oct 2010	Achieved late
M4 Diagnóstico global de empresas aliadas realizados	1	Jun 2009	4	Oct 2010	Achieved late
M5 Nuevos Centros POETA establecidos y operando	12	Apr 2010	12	Jul 2010	Achieved
M6 [*] Guía de empleabilidad regional para PCD producida.	1	Oct 2010	1	Oct 2010	Achieved
M7 [*] PCD egresados de los cursos de capacitación	3000	Dec 2010	8754	Nov 2011	Achieved late
M8 [*] PCD colocados en empresas aliadas	100	Mar 2011	1012	Nov 2011	Achieved
M9 Eventos nacionales de difusión realizados	4	Aug 2011	4	Nov 2011	Achieved
M10 [*] Entidades de capacitación para PCD aliadas fortalecidas	100	Sep 2011	101	Dec 2011	Achieved late
M12 Eventos con las autoridades en cada uno de los países participantes	4	Mar 2012	4	Nov 2011	Achieved
M13 Un Sistema de Registro e Información	1	Jul 2012			
M14 Sistematización de Metodología y Estrategia Regional de Inclusión Social y Laboral para Personas con Discapacidad	1	Jul 2012			
M11 [*] Estudios de caso realizados	12	Sep 2012			

[*] Indicate that the milestone has been reformulated

CRITICAL ISSUES THAT HAVE AFFECTED PERFORMANCE

[None reported in this period]

SECTION 4: RISKS

MOST IMPORTANT RISKS AFFECTING FUTURE PERFORMANCE

Level	Mitigation action	Responsible
Low	Para mitigar este riesgo estamos realizando acciones de sensibilización de los dueños de medios, periodistas y estudiantes de periodismo. Hemos realizado dos talleres orientado a los medios de comunicación: uno en México: "Periodistas, empresa y personas con discapacidad", con la asistencia de más de 50 personas, al final del cual los medios se han comprometido a ampliar el número de notas positivas e inclusivas referidas a las personas con discapacidad y su derecho al trabajo, y un segundo en Perú, en coordinación con el Instituto Peruano de Publicidad, dirigido tanto a los medios ya consolidados, como a los estudiantes de periodismo. También estamos invitando a los periodistas a participar e involucrarse en las stakeholders meetings en todos los países, con el objetivo de incrementar la responsabilidad social de los medios orientada hacia la inclusión social de las personas con discapacidad desde una perspectiva de derechos y estamos coordinando acciones con otra unidad del Trust	Project Guest
PROJECT RISK LEVEL: Low TOTAL NUMBER OF RISKS: 9 IN EFFECT RISKS: 1 NOT IN EFFECT RISKS: 4 MITIGATED RISKS: 4		

SECTION 5: SUSTAINABILITY

Likelihood of project sustainability after project completion: P - Probable

CRITICAL ISSUES THAT MAY AFFECT PROJECT SUSTAINABILITY

Issue	Comments
[X] A market is not generated for the project's services and/or activities (low payment capacity or low demand for those services)	No se ha identificado una demanda clara para los servicios aunque no se descarta que cambios en las políticas de recursos humanos fomentadas por cambios favorables en la legislación hagan que aumente esta demanda
[X] Lack of a sustainability plan or its inadequate implementation	No tenemos constancia de la existencia de un plan de

Actions related to sustainability which will be or have been implemented:

A lo largo de los años de ejecución del programa POETA y su proyecto de Inclusión Social y Laboral de Personas con Discapacidad, hemos venido desarrollando diferentes estrategias de sostenibilidad técnica, financiera, política, organizacional y social que permita a nuestros socios locales continuar fortaleciendo acciones de capacitación y de intermediación laboral efectivas de personas con discapacidad. Durante el primer semestre del año 2012 hemos desarrollado acciones de capacitación virtual a los coordinadores de cada centro POETA, respecto de sostenibilidad en los diferentes ámbitos antes mencionados, a fin de que cada socio local elabore un plan anual en el tema. Al mismo tiempo y gracias al aporte financiero de diferentes entidades de cooperación internacional, hemos desarrollado investigación y análisis de sostenibilidad del programa POETA en general, dentro del cual el proyecto FOMIN es uno de sus importantes componentes. Como productos directos de estas gestiones para mejorar y fortalecer la sostenibilidad tanto del programa como del proyecto, tenemos los siguientes productos (los cuales podemos facilitar al FOMIN en formato digital cuando lo soliciten): a) Informe Final de Investigación de Impacto, monitoreo y evaluación del programa POETA en la región, elaborado con apoyo del IDRC b) Informe de sostenibilidad del programa POETA, entregado a Microsoft Regional c) Manual de Estrategia de Inclusión Laboral de Personas con Discapacidad, producto directo del Proyecto FOMIN, a ser distribuido y replicado en cada centro POETA de los cuatro países del proyecto y otras organizaciones aliadas, a fin de favorecer la continuidad de los procesos de intermediación laboral de personas con discapacidad directamente por los propios centros en el futuro, al finalizar el proyecto. Este documento también es la base de contenidos y conceptos de la capacitación virtual que se está desarrollando en agosto en el tema a todos los vinculadores laborales de los centros POETA de los cuatro países, a fin de dejar la capacidad instalada para la autogestión futura de las organizaciones en el tema.

SECTION 6: PRACTICAL LESSONS

1. Es necesario asegurar que la estructura de las organizaciones y sus procesos y coordinación permitan buenos sistemas de información. Estos sistemas de información son herramientas valiosas para la gestión y supervisión de los proyectos	Relative to Implementation	Author Peinado-Vara, Estrella [MIF]
2. A nivel de organización interna del equipo de trabajo para la ejecución y sostenibilidad del proyecto, hemos aprendido la importancia que tiene el rol y funciones de las coordinaciones nacionales de inclusión laboral de esta Entidad Ejecutora. Si bien es cierto que estamos transfiriendo todo el conocimiento y las herramientas técnicas y pedagógicas a los socios locales de los cuatro países, lo cierto es que cuando surgen conflictos entre estos en un mismo país, confusiones o cuando se hace necesario identificar nuevas oportunidades que surgen dentro del país para fortalecer la gestión, el rol articulador de las coordinaciones en pos de objetivos comunes ha resultado ser fundamental. Nos queda por resolver alternativas y estrategias permitan que éstas se puedan mantener en el tiempo dentro de la organización y como parte del programa marco.	Sustainability	Molina, Pamela Cecilia
3. En esta última etapa del proyecto hemos descubierto la importancia de incorporar en el tema de la inclusión laboral de personas con discapacidad a actores tales como los sindicatos de trabajadores, las redes de sindicatos, las redes de empleadores, las familias de personas con discapacidad y los medios de comunicación social. Se ha hecho evidente que no basta solamente con identificar coincidencias entre un perfil laboral y un perfil de candidatos y tener vacantes. El proceso completo requiere un acompañamiento directo en los procesos de selección, la inducción, relación laboral continua, actitudes frente al trabajo, actitudes y apoyo de la familia, mantenimiento, perfeccionamiento, accesibilidad y otros.. Es un tema integral que por eso requiere aportes interdisciplinarios e intersectoriales y también procesos de evaluación cualitativa e integral. Mientras no se comprenda esta dimensión global y compleja de la inclusión laboral de este colectivo, los resultados seguirán mostrando índices de desventaja significativos, porcentajes de deserción laboral y frustración por parte de los empleadores y trabajadores.	Implementation	Molina, Pamela Cecilia