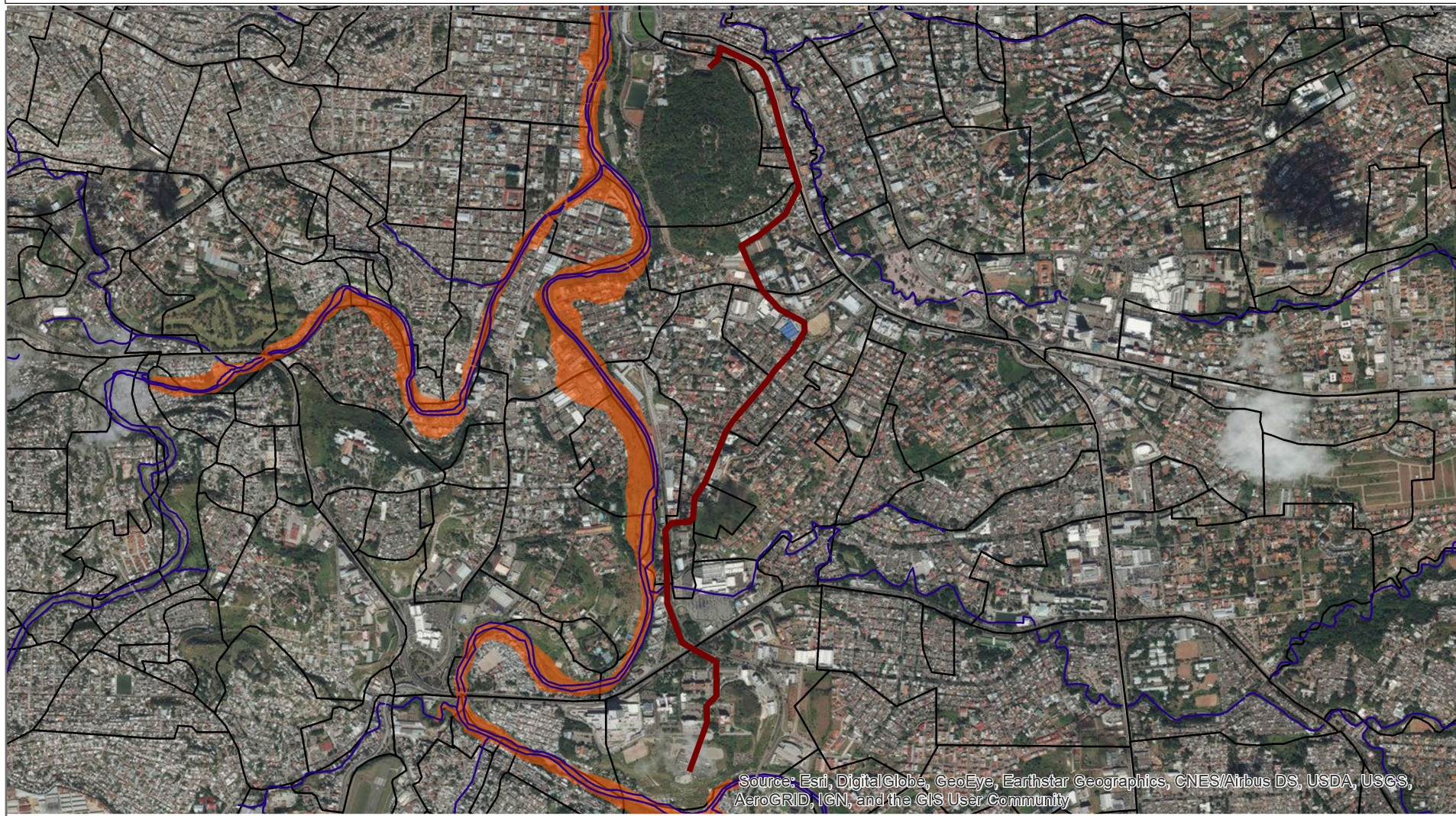


MAPA DE ZONAS SUSCEPTIBLES A INUNDACIÓN EN 25 AÑOS  
PROYECTO: CONSTRUCCIÓN DE LÍNEA DE TRANSMISIÓN "MIRAFLORES-LAÍNEZ"  
TEGUCIGALPA, M.D.C. - FRANCISCO MORAZÁN, HONDURAS C. A.



INSTITUTO NACIONAL  
DE CONSERVACIÓN Y DESARROLLO FORESTAL  
ÁREAS PROTEGIDAS Y VIDA SILVESTRE



Source: Esri, DigitalGlobe, GeoEye, Earthstar Geographics, CNES/Airbus DS, USDA, USGS, AeroGRID, IGN, and the GIS User Community

**SIMBOLOGÍA**

- Línea de transmisión "Miraflores-Laínez"
- Red hídrica MDC
- Límite barrios y colonias
- Zonas susceptibles a inundación

**ESCALA:** 1:25,000

Instituto Nacional de Conservación y Desarrollo Forestal,  
Áreas Protegidas y Vida Silvestre (ICF)  
Centro de Información y Patrimonio Forestal (CIPF)  
Unidad de Monitoreo Forestal  
Universal Transversal Mercator (UTM)  
Datum WGS 84, Zona 16 N  
Octubre, 2017

