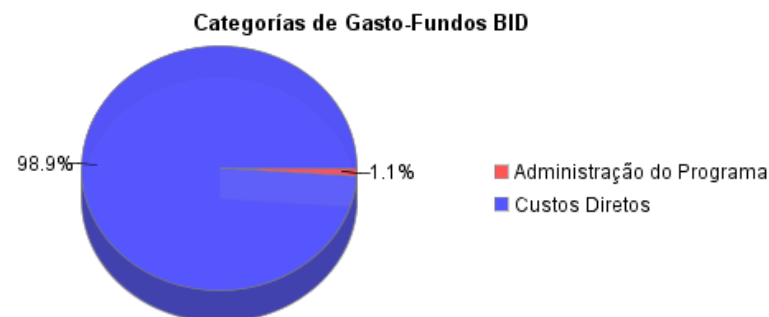
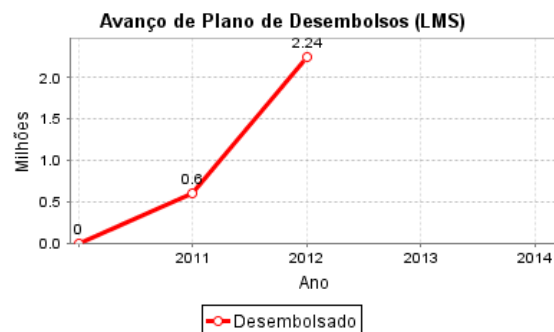
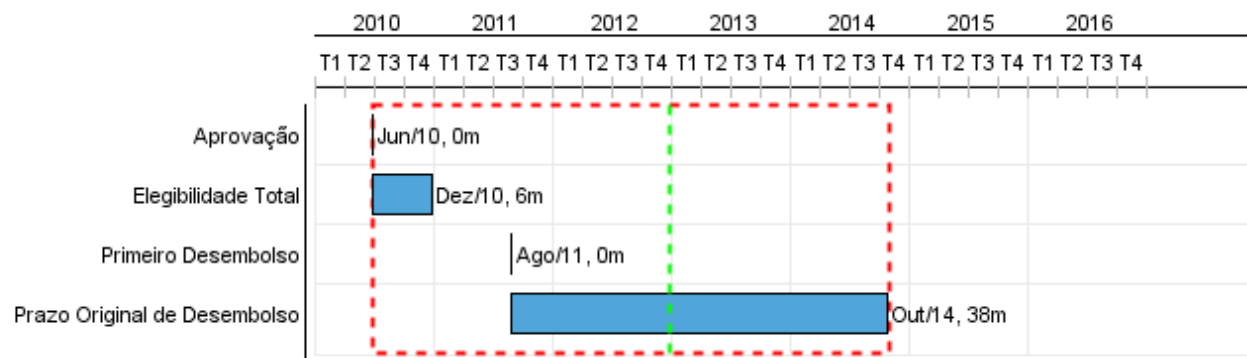


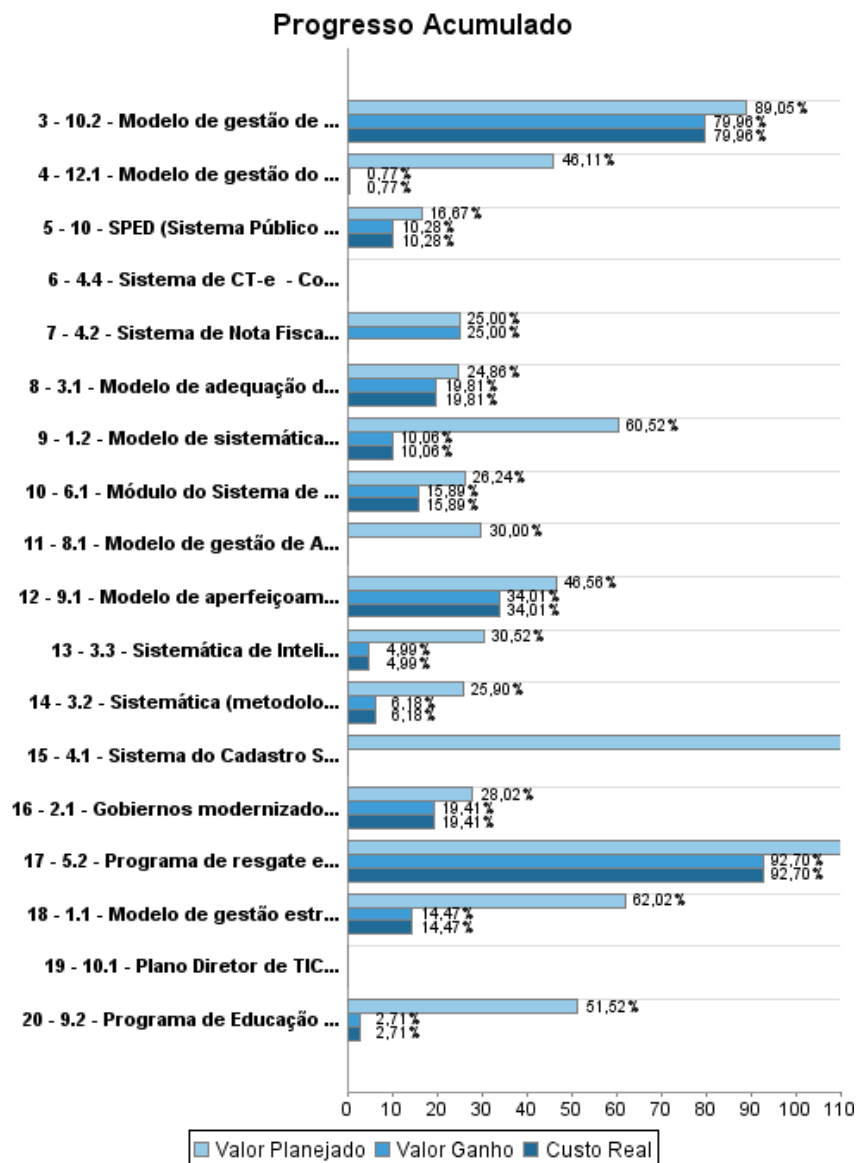
Relatório Resumido

Dados Gerais	Fundos Disponíveis (US\$)	Custo Total e Fonte
Executor: SECRETARIA DE ESTADO DA FAZENDA		
Sector: REFORM / MODERNIZATION OF THE STATE-FISCAL POLICY FOR SUSTAINABILITY AND GROWTH		
Número da Operação: 2327/OC-BR	Atual: 12.000.000,00	Original BID: 12.000.000,00
Estágio: Approved	Desembolsado: 2.243.004,16	Corrente BID: 12.000.000,00
Tipo Operação: INV - Investimento	% Desembolsado: 18,69	Pari-passu: 90,00
Operação Relacionada: BR-X1005, BR-L1174	Saldo: 9.756.995,84	Cofinanciamento/País:
Subtipo de Operação: ESP - Specific Investment Operation		Original Estimado: 12.000.000,00
		Período de Amortização (meses): 186

Categoria do impacto social	Reformulação	Validação
Categoria do impacto social: Nenhum	() Os objetivos do projeto foram reformulados?	Validado pelo Chefe de Divisão: 24-sep-2012 Validado pelo Representante do País: 28-sep-2012



Progresso Acumulado até 2012



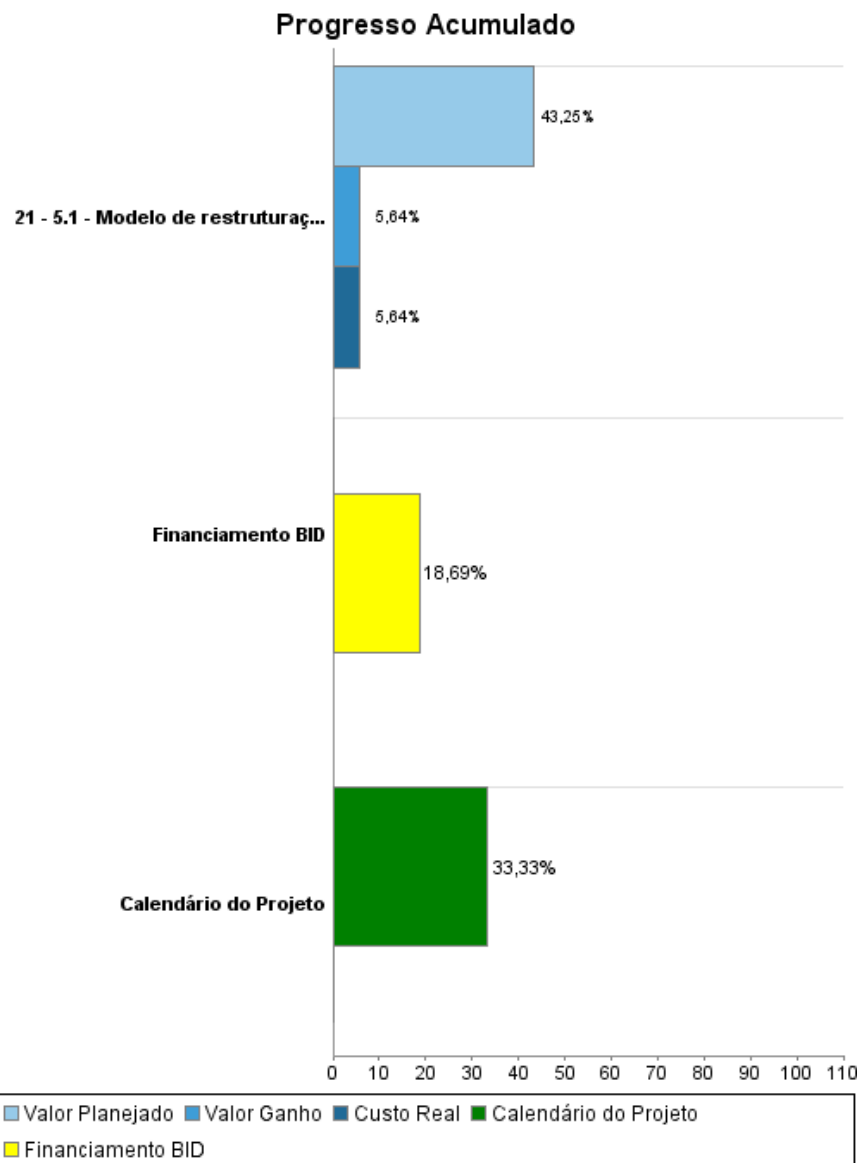
RELATÓRIO DE MONITOREIO DE PROGRESSO

BR-L1235 - PROFISCO - Mato Grosso do Sul
2012 1º período com fechamento em (30-Set-2012)

Banco Interamericano de Desenvolvimento - IDB

Escritório de Planejamento Estratégico e Efetividade no Desenvolvimento

Última Atualização do PMR: 10/09/2012



Resultados

Resultado: 1. Volume de conferência de veículos nos Postos Fiscais incrementado

Indicador	Unidade Medida	Linha Base	Ano Linha Base		2010	2011	2012	2013	2014	Acumulado 2015 - 2016	Final do Projeto
Conferências de veículos nos Postos Fiscais	conferências	300,000.00	2009	P		254,444.00		340,000.00	360,000.00		360,000.00
				A		254,444.00					

Resultado: 2. Arrecadação semestral de ICMS (Imposto sobre Circulação de Mercadorias e Serviços) incrementada

Indicador	Unidade Medida	Linha Base	Ano Linha Base		2010	2011	2012	2013	2014	Acumulado 2015 - 2016	Final do Projeto
Arrecadação semestral de ICMS em comparação com o primeiro semestre de 2009	R\$ Milhões	1,844,702.00	2009	P					12,000,000.00		12,000,000.00
				A							

Resultado: 3. Variedade de serviços tributários disponibilizados pela WEB aos contribuintes incrementada

Indicador	Unidade Medida	Linha Base	Ano Linha Base		2010	2011	2012	2013	2014	Acumulado 2015 - 2016	Final do Projeto
Serviços disponibilizados pela WEB aos contribuintes	Serviços	2.00	2009	P					10.00	20.00	20.00
				A							

Resultado: 4. Tempo médio de concessão da inscrição estadual de 90% das empresas reduzido

Indicador	Unidade Medida	Linha Base	Ano Linha Base		2010	2011	2012	2013	2014	Acumulado 2015 - 2016	Final do Projeto
Prazo médio de concessão de Inscrição Estadual (IE)	dias	15.00	2009	P					2.00		2.00
				A							

Resultado: 5. Quantidade de estabelecimentos credenciados à emissão de NF-e ampliada

Indicador	Unidade Medida	Linha Base	Ano Linha Base		2010	2011	2012	2013	2014	Acumulado 2015 - 2016	Final do Projeto
Estabelecimentos credenciados à emissão da NF-e	Estabelecimentos	470.00	2009	P						4,000.00	100.00
				A							

Resultado: 6. Prazo médio de conclusão de baixa de Inscrição Estadual reduzido

Indicador	Unidade Medida	Linha Base	Ano Linha Base		2010	2011	2012	2013	2014	Acumulado 2015 - 2016	Final do Projeto
Tempo médio de conclusão dos procedimentos de baixa de Inscrição Estadual	dias	120.00	2009	P					80.00		80.00
				A							

Resultado: 8. Arrecadação com a Dívida Ativa incrementada

Indicador	Unidade Medida	Linha Base	Ano Linha Base		2010	2011	2012	2013	2014	Acumulado 2015 - 2016	Final do Projeto
Arrecadação com a Dívida Ativa	R\$ Milhões	3,705,075.95	2008	P A						4,505,075.95	4,505,076.00

Resultado: 9. Índice de Satisfação do Contribuinte quanto aos serviços prestados nas Agências Fazendárias incrementado

Indicador	Unidade Medida	Linha Base	Ano Linha Base		2010	2011	2012	2013	2014	Acumulado 2015 - 2016	Final do Projeto
Satisfação do Contribuinte quanto aos serviços prestados nas Agências Fazendárias	% do Índice de Satisfação		2009	P A					70.00	80.00	80.00

Resultado: 7. Tempo médio de julgamento dos processos administrativos reduzido

Indicador	Unidade Medida	Linha Base	Ano Linha Base		2010	2011	2012	2013	2014	Acumulado 2015 - 2016	Final do Projeto
Tempo médio de dias para julgamento de processos administrativos.	dias	593.00	2009	P A						533.00	533.00

Produtos: Progresso Físico e Financeiro Anual 2012

Descrição	Unidade de medida	Físico				Financeiro			
		Planejado	Atual	Unidades Acumuladas	Unidades FDP	Planejado	Atual	Custos Acumulados	Custos FDP
Componente I - GESTÃO ESTRATÉGICA INTEGRADA									
1.1 - Modelo de gestão estratégica focado em resultados, com macroprocessos redesenhados (manualização e implantação de procedimentos operacionais).	Modelo				1,00		14.970,00		421.266,00
1.2 - Modelo de sistemática (metodologia, processos, sistemas informatizados e integrados) de projeção da receita implantado.	Modelo				1,00		2.354,00		122.857,00
2.1 - Gobiernos modernizados mediante fiscos estaduais com plano de participação presencial e virtual em fóruns institucionais integradores	Gobiernos				1,00		6.968,00		316.698,00
Componente II - ADMINISTRAÇÃO TRIBUTÁRIA E CONTENCIOSO FISCAL									
3.1 - Modelo de adequação do sistema de controle interestadual de mercadorias em trânsito (Fronteiras) e melhoria da infraestrutura de fiscalização de trânsito implantado	Modelo				1,00		249.007,00		3.780.711,00
3.2 - Sistemática (metodologia, processos de trabalho, sistemas informatizados e integrados) de Fiscalização de estabelecimentos aprimorada.	Sistemas				1,00				452.318,00
3.3 - Sistemática de Inteligência Fiscal redesenhada.	Sistemas				1,00		2.943,00		259.314,00
3.4 - Módulos do Sistema E-Fisco de administração tributária implantado para a SEFAZ-MS	Sistemas				1,00				1.085.714,00
4.1 - Sistema do Cadastro Sincronizado implantado com a participação de outros órgãos estaduais	Sistema				1,00				8.114,00
4.2 - Sistema de Nota Fiscal Eletrônica (NF-e) implantado.	Sistema				1,00				80.000,00
10 - SPED (Sistema Público de Escrituração Digital) de Escrituração Contábil e Fiscal Digital implantado	Sistema				1,00				97.258,00
4.4 - Sistema de CT-e - Conhecimento de Transporte Eletrônico implantado.	Sistema				1,00				1.813.082,00
5.1 - Modelo de reestruturação dos Órgãos Preparadores e Órgão de Julgamento implementado	Modelo				1,00		14.980,00		265.514,00

Descrição	Unidade de medida	Físico				Financeiro			
		Planejado	Atual	Unidades Acumuladas	Unidades FDP	Planejado	Atual	Custos Acumulados	Custos FDP
5.2 - Programa de resgate e recebimento do Crédito Tributário inscrito em dívida ativa devidamente implantado	Programa				1,00		130.836,00		141.145,00
Componente III - ADMINISTRAÇÃO FINANCEIRA, PATRIMÔNIO E CONTROLE INTERNO									
6.1 - Módulo do Sistema de gestão e planejamento de finanças, orçamento, patrimônio e contabilidade implantado.	Sistemas				1,00				1.259.042,00
7.1 - Sistema de Módulos customizados a partir do e-Fisco (para atender as áreas de Dívida Pública; Contratos de Serviços e Materiais; Convênios Estaduais e Federais; Acompanhamento do PAF; e Transferências aos Municípios).	Sistema				1,00		2.323,00		15.816,00
8.1 - Modelo de gestão de Auditoria para integração e aperfeiçoamento do Controle Interno implantado.	Modelo		21,00		25,00				120.571,00
Componente IV - GESTÃO DE RECURSOS ESTRATÉGICOS									
9.1 - Modelo de aperfeiçoamento dos serviços de atendimento ao cidadão-contribuinte implementado	Modelo				1,00		65.312,00		1.368.122,00
9.2 - Programa de Educação Fiscal atualizado	Programa				1,00		2.323,00		85.657,00
10.1 - Plano Diretor de TIC (Tecnologia da Informação em Comunicação) da SEFAZ (Secretaria de Estado da Fazenda) desenvolvido.29 desenvolvido.	Plano				1,00				160.000,00
10.2 - Modelo de gestão de dados com base única de dados fazendários implementado.	Modelo				1,00		890.953,00		1.114.286,00
12.1 - Modelo de gestão do Conhecimento e da Inovação que promova a troca de experiências /conhecimento e adoção de melhores práticas na Administração Tributária, tendo a intranet como principal instrumento, implantado.	Modelo				1,00		1.735,00		226.765,00
Outros									
Administração	N/A						4.643,00		138.750,00
Imprevistos	N/A								
TOTAL							1.389.347,00		13.333.000,00