



Fondo Multilateral de Inversiones
Miembro del Grupo BID

SECCIÓN 1: SÍNTESIS DEL PROYECTO

NOMBRE DEL PROYECTO: Condiciones de trabajo sostenibles para un mejor desempeño de las Mypes

Nro. Proyecto: BR-M1066 - Nro. Operación: ATN/ME-12626-BR

Resultado: Melhorar a qualidade de vida e as condições de trabalho nas MPES, por meio da implantação do Modelo SESI Integrado de Sustentabilidade no Trabalho com uma estratégia de análise de valor da sustentabilidade dos negócios.

País Administrador
BRASIL

País Beneficiario
BRASIL

Grupo
SME - Desarrollo de la pequeña y mediana empresa

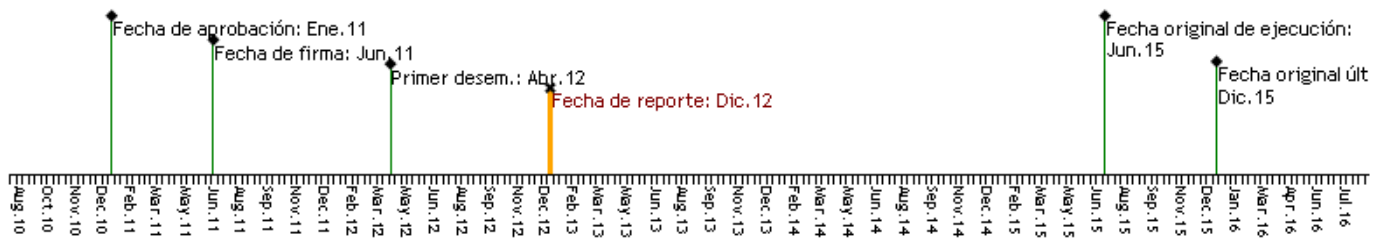
Subgrupo
CSOR - Responsabilidad social empresarial

Agencia Ejecutora:

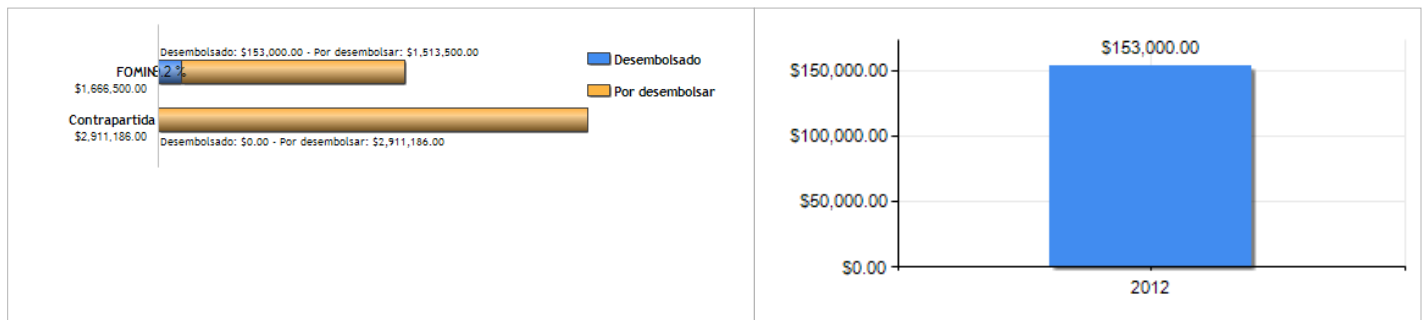
Líder equipo de diseño: Peinado-Vara, Estrella

Líder equipo de supervisión: Brito, Luciana Botafogo

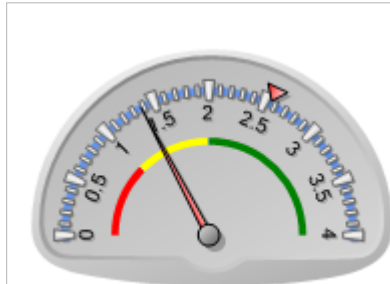
CRONOLOGÍA DE EVENTOS



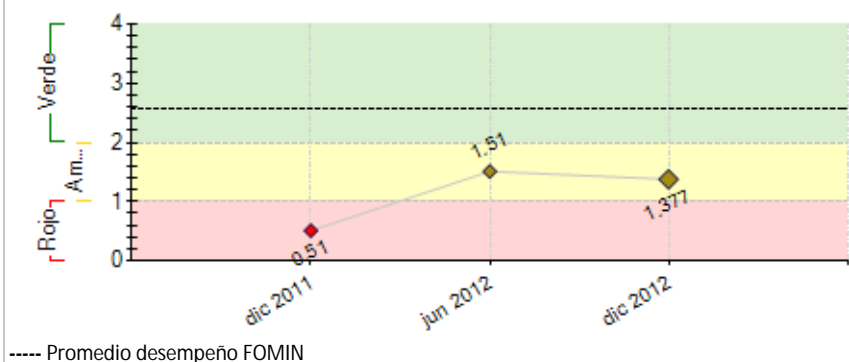
RECURSOS



PUNTAJE DE DESEMPEÑO



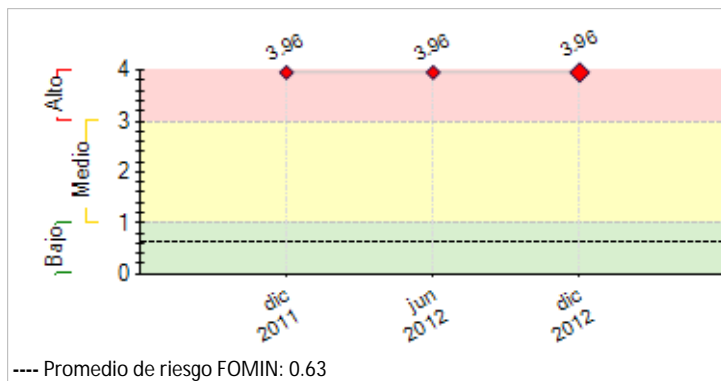
Puntaje actual: Insatisfactorio: 1.377
Promedio FOMIN: 2.559



RIESGOS EXTERNOS

CAPACIDAD INSTITUCIONAL

Riesgo
Administración Financiera: Medio
Adquisiciones: Bajo
Capacidad Técnica: Bajo



SECCIÓN 2: DESEMPEÑO

Resumen del desempeño del proyecto desde el inicio

Em janeiro de 2012, demos início à execução das atividades do projeto com a realização da Missão de arranque, com a presença do consultor Anthony Williams. Em seguida, os 6 Departamentos Regionais (DRs) que fazem parte do Projeto começaram as mobilizações, seleções e formalizações dos termos de compromissos com as organizações e com as empresas, totalizando ao final do ano 17 termos de adesão assinados com organizações e 171 com empresas.

No início do 2º semestre, a coordenação nacional acompanhou a consultoria responsável pela Análise Setorial (Linha de Base) em visitas e reuniões aos APLs, Sindicatos e MPES para construção do documento, bem como iniciou a execução e definição das estratégias do Modelo SESI Integrado de Sustentabilidade no Trabalho. Ainda, realizou reuniões com a equipe e iniciou a definição das estratégias de monitoramento do projeto e o desenho da estratégia de aprendizagem e comunicação.

No mês agosto de 2012, o DR de Santa Catarina aderiu ao Projeto com recursos próprios, não havendo alterações nas metas do Projeto.

Em outubro, foi feita uma adequação no cronograma temporal do Projeto, bem como uma adequação na atividade 1.2, de modo a incluir uma metodologia de verificação de retorno financeiro e aumento de produtividade a partir da implementação de práticas de qualidade de vida. Tais ajustes foram acordados entre todos os envolvidos em reunião nacional de equipe realizada em 23/10/2012.

Comentarios del líder de Equipo de Supervisión

De acuerdo con los comentarios de la Agencia Ejecutora

O projeto teve um início bastante lento e somado a isto, o sistema PSR não foi inicialmente preparado pela Sede, o que acarretou um atraso ainda maior nos relatórios do projeto. Entretanto, existe uma mobilização muito grande nos Departamentos Regionais e a participação é bastante ativa. Além do mais, os documentos conceituais estão sendo finalizados e alguns já foram entregues. Este PSR está sendo preenchido em 2013 relatando as atividades anteriores ao período. Isto acarreta um prejuízo aos executores pois as metas já foram cumpridas, mas não podem ser reportadas.

Resumen del desempeño del proyecto en los últimos seis meses

Durante o segundo semestre, os Departamentos Regionais (DRs) seguiram as atividades de mobilizações, seleções e formalizações dos termos de compromissos com as organizações e com as empresas, totalizando ao final do ano 17 termos de adesão assinados com organizações e 171 com empresas.

A coordenação nacional acompanhou a consultoria responsável pela Análise Setorial (Linha de Base) em visitas e reuniões aos APLs, Sindicatos e MPES para construção do documento, bem como iniciou a execução e definição das estratégias do Modelo SESI Integrado de Sustentabilidade no Trabalho. Ainda, realizou reuniões com a equipe e iniciou a definição das estratégias de monitoramento do projeto e o desenho da estratégia de aprendizagem e comunicação.

No mês agosto de 2012, o DR de Santa Catarina aderiu ao Projeto com recursos próprios, não havendo alterações nas metas do Projeto.

Em outubro, foi feita uma adequação no cronograma temporal do Projeto, bem como uma adequação na atividade 1.2, de modo a incluir uma metodologia de verificação de retorno financeiro e aumento de produtividade a partir da implementação de práticas de qualidade de vida. Tais ajustes foram acordados entre todos os envolvidos em reunião nacional de equipe realizada em 23/10/2012.

Comentarios del líder de Equipo de Supervisión

De acuerdo con los comentarios de la Agencia Ejecutora

De acordo com o relatado. Espera-se colocar em dia todos os relatórios PSR para que o projeto não seja penalizado desnecessariamente. A avaliação dos componentes no período está acima da média para compensar a falha técnica de sistema.

SECCIÓN 3: INDICADORES E HITOS

Indicadores		Línea de base	Intermedio 1	Intermedio 2	Intermedio 3	Planeado	Logrado	Estado
Resultado: Melhorar a qualidade de vida e as condições de trabalho nas MPES, por meio da implantação do Modelo SESI Integrado de Sustentabilidade no Trabalho com uma estratégia de análise de valor da sustentabilidade dos negócios.	P.11 Metodologias do Modelo SESI Integrado de Sustentabilidade no Trabalho para MPES, com uma estratégia de análise do valor da sustentabilidade nos negócios, para MPES desenvolvida e disponível.					Dic 2015	No	
	P.12 Porcentagem das MPES que implementam ações, internas e/ou externas, guiadas nos planos de ação desenvolvidos especificamente para os APLs, aglomerações produtivas e sindicatos patronais/ associações setoriais.	0				70 Dic 2015	0	
	P.13 Porcentagem das MPES que implementaram o plano de ação mostrem uma melhoria no indicador sintético de melhoria de qualidade de vida e condições de trabalho e um aumento do seu valor tangível e/ou intangível.	0				50 Dic 2015	0	
Componente 1: Adaptação de metodologias para MPE Peso: 10% Clasificación: Muy Satisfactorio	C1.11 Documento de linha de base desenvolvidos.					Dic 2012	No	
	C1.12 Metodologia para a aplicação do modelo SESI integrado de Sustentabilidade no Trabalho desenvolvida.					Jun 2013	Dic 2012	
	C1.13 Estratégia de análise de valor de sustentabilidade nos negócios desenvolvida e disponível para 360 MPES.					Ago 2013	No	

	C1.14	Metodología de implantación del Modelo SESI Integrado de Sustentabilidad en el Trabajo para MPes (publicación completa).						Jun 2015	No Dic 2012	
Componente 2: Implementación de medidas de responsabilidad social empresarial (RSE) en APL, grupos de productores, organizaciones patronales e asociaciones sectoriales Peso: 80% Clasificación: Muy Satisfactorio	C2.11	Número de consultores capacitados para la elaboración e implementación de los planes de acción en las MPes de las APL, aglomeraciones productivas, o Sindicatos Patronales/ Asociaciones Sectoriales.	0					18 Sep 2013	Dic 2012	
	C2.12	Número de MPes participantes en el proyecto capacitadas en RSE.	0					360 Sep 2013	Dic 2012	
	C2.13	Número de MPes que tengan aplicado, con éxito, el Modelo SESI Integrado de Sustentabilidad en el Trabajo.	0					360 Sep 2013	Dic 2012	
	C2.14	Número de MPes que tengan aplicado con éxito la estrategia de análisis de valor de la sustentabilidad en los negocios.	0					360 Mar 2015	Dic 2012	
	C2.15	Número de MPes participantes en el proyecto que serán capacitadas en la aplicación de herramientas RSE.	0					360 Mar 2015	Dic 2012	
	C2.16	Porcentaje de MPes que tengan implementado los planes de acción de la Metodología SESI Integrada de Sustentabilidad en el Trabajo, con la estrategia de análisis de valor de sustentabilidad en los negocios.	0					70 Jun 2015	Dic 2012	
	C2.17	Número de planes de acción elaborados.	0					20 Jun 2015	Dic 2012	
Componente 3: Alineamiento, capacitación e movilización de participantes del Programa, parceiros e equipes técnicas de departamentos regionais. Peso: 3% Clasificación: Muy Satisfactorio	C3.11	Número de profesionales de los seis DR participantes capacitados en RSE y sustentabilidad así como aspectos técnicos y financieros.	0					30 Ene 2014	30 Ene 2012	Finalizado
	C3.12	Número de profesionales de los 21 DRs participantes en el proyecto capacitados en RSE, en el Modelo SESI Integrado de Sustentabilidad en el Trabajo para MPes y en la estrategia de análisis de valor de la sustentabilidad en los negocios.	0					42 Ene 2014	Dic 2012	
	C3.13	Número de profesionales de otras instituciones sociales e instituciones no vinculadas al proyecto (actores externos) sensibilizados en RSE, en el Modelo SESI Integrado de Sustentabilidad en el Trabajo para MPes y en la estrategia de análisis de valor de sustentabilidad en los negocios.	0					20 Oct 2014	Dic 2012	
	C3.14	Número de profesionales del SESI (nacional y de todos los DR) sensibilizados y capacitados en el Trabajo para MPes y en la estrategia para analizar el valor de la sustentabilidad en los negocios.	0					54 Jun 2015	Dic 2012	
Componente 4: Monitoreo, documentación de información e disseminación de resultados del Programa. Peso: 7% Clasificación: Satisfactorio	C4.11	Sistema de monitoreo funcionando.							No	
	C4.12	Número de representantes de MPes sensibilizados sobre la temática del proyecto.	0					Ene 2013 500 Jun 2013	Dic 2012	
	C4.13	Número de representantes de MPes sensibilizados sobre la temática del proyecto.	0					1500 Jun 2014	Dic 2012	
	C4.14	Porcentaje de las MPes que ejecuten planes de acción tendrán las variaciones en los indicadores de las metodologías y líneas de base media.	0					100 Jun 2015	Dic 2012	
	C4.15	Número de empresarios, gestores y otros profesionales interesados que hayan recibido información sobre los casos y resultados del proyecto.	0					2000 Jun 2015	Dic 2012	

Hitos	Planeado	Fecha de cumplimiento	Logrado	Fecha alcanzada	Estado
H1	6	Dic 2011	6	Mar 2012	Logrado tarde
H2	1	Dic 2012	0	Dic 2012	No Logrado
H3	1	Ene 2013	0	Dic 2012	
H4	360	Mar 2013	171	Dic 2012	
H5	1	Sep 2013	0	Dic 2012	
H8	1	Sep 2013	0	Dic 2012	
H9	360	Sep 2013	0	Dic 2012	
H10	20	Oct 2013	0	Dic 2012	
H6	1	Oct 2013	0	Dic 2012	
H7	1	Nov 2013	0	Dic 2012	
H11	20	Abr 2015	0	Dic 2012	
H12	360	Jun 2015	0	Dic 2012	
H13	15	Jun 2015	0	Dic 2012	

[*] Indica que el hito ha sido reformulado

FACTORES CRÍTICOS QUE HAN AFECTADO EL DESEMPEÑO

[No se reportaron factores para este período]

SECCIÓN 4: RIESGOS

RIESGOS MÁS RELEVANTES QUE PUEDEN AFECTAR EL DESEMPEÑO FUTURO

Nivel	Acción de mitigación	Responsable
Alto	Estos riesgos serán mitigados: (i) por una estrategia de comunicación adecuada sobre los beneficios de implantación de la metodología y por la participación de Mypes representativas durante el desarrollo de las metodologías de modo de garantizar un correcto lenguaje en los documentos; y (ii) por una articulación con servicios que SESI u otras instituciones del Sistema Industria podrán apoyar a las Mypes en sus necesidades de implementación.	Responsable Invitado Proyecto
1. El principal riesgo es que las Mypes no reaccionen de forma positiva a los conceptos que se proponen y es posible tener tres escenarios distintos: (i) la falta de interés por parte de los beneficiarios resulta de términos muy técnicos utilizados en la metodología implicando que las Mypes no comprendan los beneficios de la metodología; y (ii) existe el interés y la comprensión pero las Mypes no logran		

implementar los planes de acciones por falta de capacidad gerencial o recursos financieros y humanos capacitados para dicho tarea.

NIVEL DE RIESGO DEL PROYECTO: Alto **NÚMERO TOTAL DE RIESGOS:** 1 **RIESGOS VIGENTES:** 1 **RIESGOS NO VIGENTES:** 0 **RIESGOS MITIGADOS:** 0

SECCIÓN 5: SOSTENIBILIDAD

Probabilidad de que exista sostenibilidad después de terminado el proyecto: P - Probable

FACTORES CRÍTICOS QUE PUEDEN AFECTAR LA SOSTENIBILIDAD DEL PROYECTO

[No se reportaron factores para este período]

Acciones realizadas o a ser implementadas relativas a la sostenibilidad:

Não houveram atividades relacionadas a sustentabilidade no período.

SECCIÓN 6: LECCIONES PRÁCTICAS

	Relativa a	Autor
1. Evitar um espaço de tempo considerável entre as atividades do Projeto, tendo em vista o fortalecimento da parceria com as empresas.	Implementation	Avila dos Santos, Gisele
2. A necessidade de um trabalho de fortalecimento das governanças na temática do projeto, na mobilização.	Implementation	Avila dos Santos, Gisele