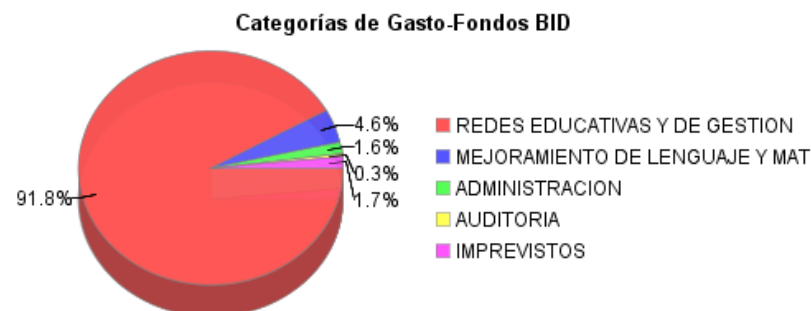
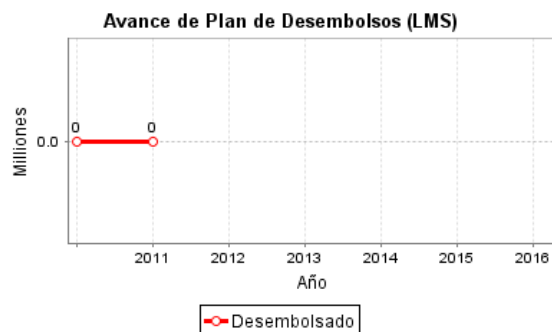
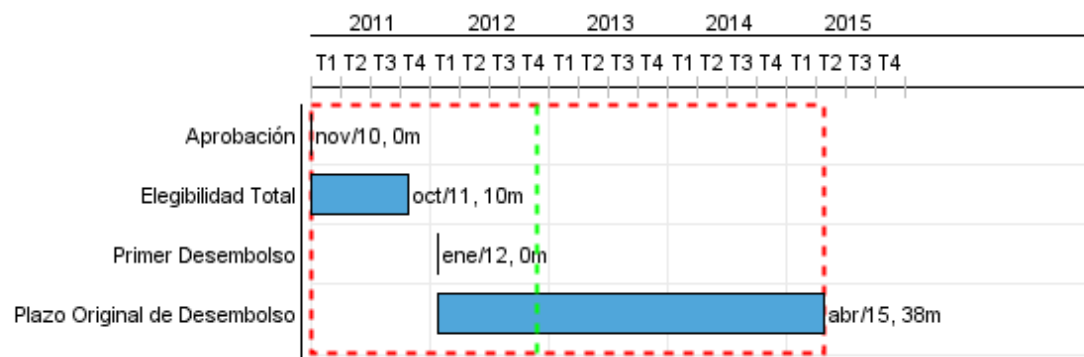


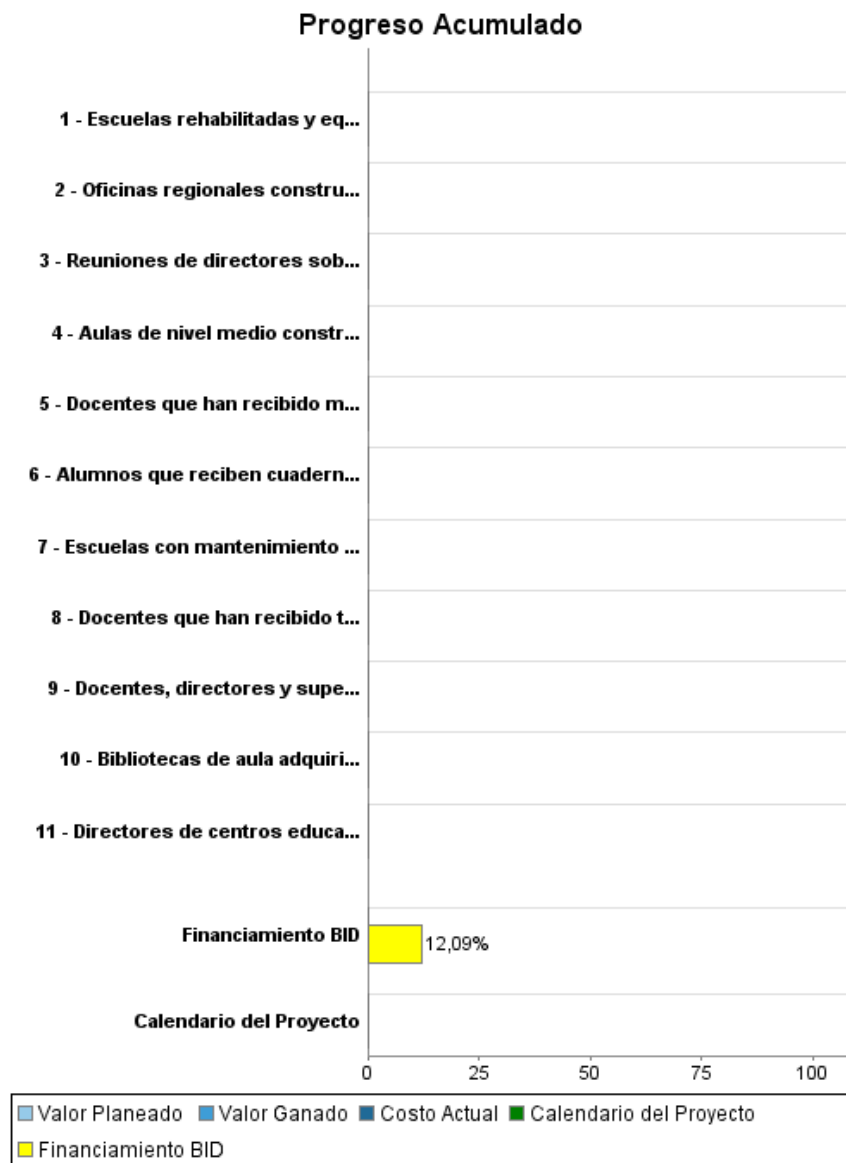
Informe Resumido

Datos Básicos del Proyecto		Fondos Disponibles (US\$)	Costo total y Fuente
Agencia Ejecutora (AE):	MINISTERIO DE EDUCACION		
Sector:	EDUCATION-COMPENSATORY EDUCATION		
Número(s) de Préstamo:	2462/OC-PN	Monto Aprobado Actual:	30.000.000,00
Etapas:	Approved	Monto Desembolsado a la fecha:	3.626.341,00
Tipo de Operación:	INV - Inversión	% Desembolsado:	12,09
Operación(es) Relacionada(s):	PN-P1065, PN-T1080, RG-P1400, PN-T1083	Saldo:	26.373.659,00
Subtipo de Operación:	ESP - Inversión Específica		
		BID Original:	30.000.000,00
		Actual BID:	30.000.000,00
		Pari-passu:	93,00
		Co-financiamiento/País:	2.402.820,00
		Estimado Original:	32.402.820,00
		Período de Amortización (meses):	185

Categoría de Impacto Ambiental y Social del Proyecto	Reformulación	Validación
Categoría de Impacto Ambiental y Social del Proyecto: B	() ¿El objetivo (s) del proyecto fue reformulado?	Validado por el Jefe de División: 26-abr-2012 Validado por Representante de País: 27-abr-2012



Progreso Acumulado al 2011



Resultados

Resultado:	Tasa de cobertura neta por nivel (Primaria, Pre media, Media) aumenta
Supuestos:	En las zonas de intervención del programa.

Indicador	Unidad de Medida	Línea de base	Año Línea de base		Fin de Proyecto
Cobertura neta en primaria	Tasa	97.00	2009	P A	99,00
Cobertura neta en premedia	Tasa	33.80	2009	P A	50,00
Cobertura neta en media	Tasa	9.60	2009	P A	15,00

Resultado:	Tasa de retención acumulada aumentada: (porcentaje de alumnos que ingresaron al grado uno que logran alcanzar el grado respectivo). Primaria (grado 6), Pre media (grado 9),
-------------------	--

Indicador	Unidad de Medida	Línea de base	Año Línea de base		Fin de Proyecto
Tasa de retencion acumulada en primaria	%	48.00	2009	P A	75,00
Tasa de retencion Pre Media	%	22.00	2009	P A	45,00

Resultado:	Las tasas de repitencia en 1º, 2º y 3º grado en las escuelas de intervención del programa han disminuido.
-------------------	---

Indicador	Unidad de Medida	Línea de base	Año Línea de base		Fin de Proyecto
Tasas de repitencia en 1º en las escuelas de intervencion del programa.	%	9.00	2008	P A	2,00
Tasas de repitencia en 2º en las escuelas de intervencion del programa.	%	8.40	2008	P A	2,00
Tasas de repitencia en 3º en las escuelas de intervencion del programa.	%	6.20	2008	P A	2,00

Resultado:	Las competencias en lenguaje y matemática han mejorado en los tres primeros grados en las escuelas de intervención del programa.
Observaciones:	Se aplicarán pruebas EGRA y EGMA en alumnos de 1º.grado que se inician en la experiencia. El primer año se aplicarán estas pruebas a una muestra de alumnos de este grado al inicio del año escolar (marzo) y a su finalización (diciembre). Posteriormente se medirá su evolución en los dos grados restantes (2º y 3º).

Productos: Progreso Físico y Financiero Anual 2011

Descripción	Unidad de medida	Físico				Financiero			
		Planeado	Actual	Unidades Acumuladas	Unidades FDP	Planeado	Actual	Costos Acumulados	Costos FDP
Redes educativas y de gestión									
Aulas de nivel medio construidas y equipadas	Aulas				30,00				18.304.000,00
Escuelas con mantenimiento (refacciones menores)	Escuelas				37,00				1.700.000,00
Escuelas rehabilitadas y equipadas	Escuelas				10,00				4.000.000,00
Oficinas regionales construidas y en funcionamiento	Oficinas				3,00				3.940.823,00
Reuniones de directores sobre trabajo en red realizadas	Reuniones				3,00				120.000,00
Mejoramiento de lenguaje y matemáticas en educación preescolar 1, 2 y 3 grado de educación básica									
Bibliotecas de aula adquiridas y distribuidas	Bibliotecas				628,00				854.000,00
Docentes, directores y supervisores capacitado en tres módulos, gestión y liderazgo	Docentes				2.670,00				254.600,00
Directores de centros educativos capacitados en liderazgo pedagógico, comunicación y gestión escolar	Directores				550,00				60.000,00
Docentes que han recibido tres acompañamientos al año durante tres años	Docentes				2.600,00				443.867,00
Docentes que han recibido material gastable, no gastable, paquetes didácticos y guías metodológicas	Docentes				2.600,00				225.000,00
Alumnos que reciben cuadernos de ejercicio de español y matemáticas	Estudiantes				60.000,00				400.000,00
Administración									
TOTAL									30.302.290,00