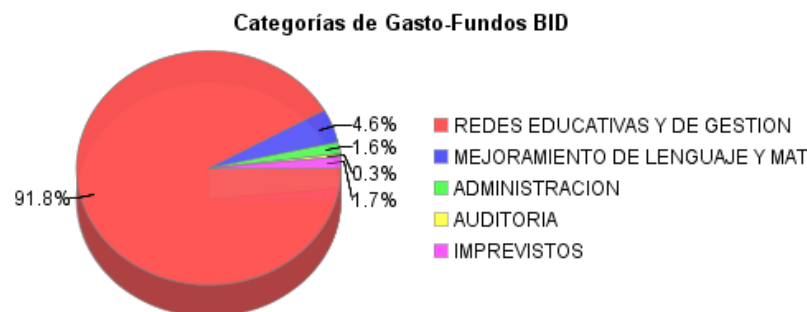
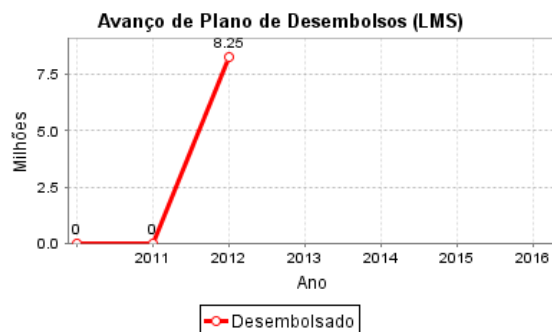
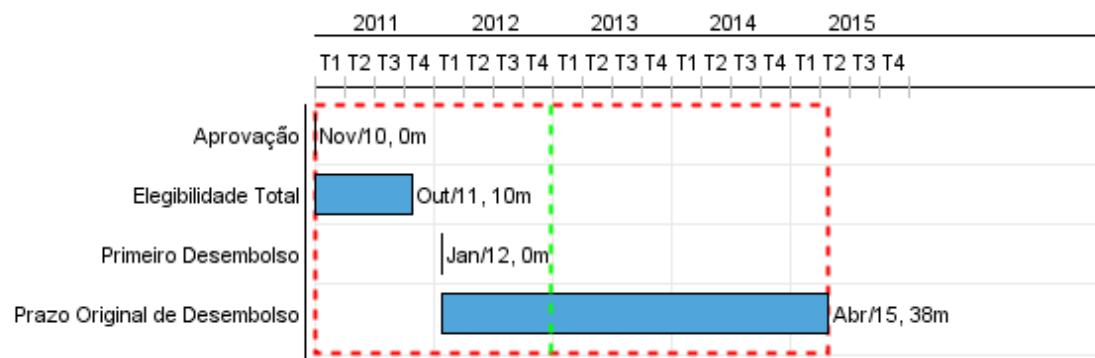


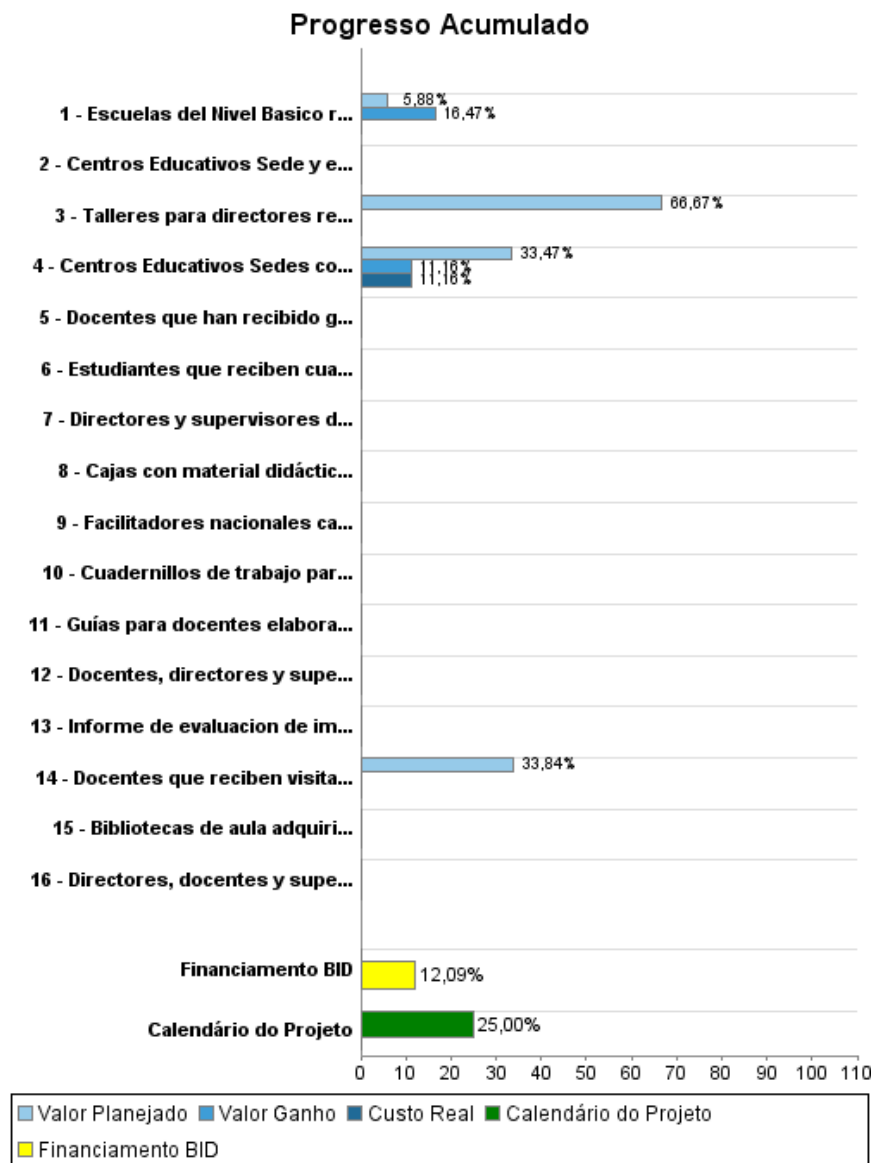
## Relatório Resumido

Dados Gerais	Fundos Disponíveis (US\$)	Custo Total e Fonte
Executor: MINISTERIO DE EDUCACION		
Sector: EDUCATION-COMPENSATORY EDUCATION		
Número da Operação: 2462/OC-PN	Atual: 30.000.000,00	Original BID: 30.000.000,00
Estágio: Approved	Desembolsado: 3.626.341,00	Corrente BID: 30.000.000,00
Tipo Operação: INV - Investimento	% Desembolsado: 12,09	Pari-passu: 93,00
Operação Relacionada: PN-P1065, PN-T1080, RG-P1400, PN-T1083	Saldo: 26.373.659,00	Cofinanciamento/País: 2.402.820,00
Subtipo de Operação: ESP - Specific Investment Operation		Original Estimado: 32.402.820,00
		Período de Amortização (meses): 185

Categoria do impacto social	Reformulação	Validação
Categoria do impacto social: B	( ) Os objetivos do projeto foram reformulados?	Validado pelo Chefe de Divisão: 02-oct-2012 Validado pelo Representante do País: 05-oct-2012



## Progresso Acumulado até 2012



## Resultados

<b>Resultado:</b>	Tasa de cobertura neta por nivel (Primaria, Pre media, Media) aumenta
<b>Suposições:</b>	En las zonas de intervención del programa.

Indicador	Unidade Medida	Linha Base	Ano Linha Base		Final do Projeto
Cobertura neta en primaria	Tasa	97.00	2009	P A	99.00
Cobertura neta en premedia	Tasa	33.80	2009	P A	50.00
Cobertura neta en media	Tasa	9.60	2009	P A	15.00

<b>Resultado:</b>	Tasa de retención acumulada aumentada: (porcentaje de alumnos que ingresaron al grado uno que logran alcanzar el grado respectivo). Primaria (grado 6), Pre media (grado 9),
-------------------	--

Indicador	Unidade Medida	Linha Base	Ano Linha Base		Final do Projeto
Tasa de retencion acumulada en primaria	%	48.00	2009	P A	75.00
Tasa de retencion Pre Media	%	22.00	2009	P A	45.00

<b>Resultado:</b>	Las tasas de repitencia en 1º, 2º y 3º grado en las escuelas de intervención del programa han disminuido.
-------------------	---

Indicador	Unidade Medida	Linha Base	Ano Linha Base		Final do Projeto
Tasas de repitencia en 1º en las escuelas de intervencion del programa.	%	9.00	2008	P A	2.00
Tasas de repitencia en 2º en las escuelas de intervencion del programa.	%	8.40	2008	P A	2.00
Tasas de repitencia en 3º en las escuelas de intervencion del programa.	%	6.20	2008	P A	2.00

<b>Resultado:</b>	Las competencias en lenguaje y matemática han mejorado en los tres primeros grados en las escuelas de intervención del programa.
<b>Observações:</b>	Se aplicarán pruebas EGRA y EGMA en alumnos de 1º.grado que se inician en la experiencia. El primer año se aplicarán estas pruebas a una muestra de alumnos de este grado al inicio del año escolar (marzo) y a su finalización (diciembre). Posteriormente se medirá su evolución en los dos grados restantes (2º y 3º).

## Produtos: Progresso Físico e Financeiro Anual 2012

Descrição	Unidade de medida	Físico				Financeiro			
		Planejado	Atual	Unidades Acumuladas	Unidades FDP	Planejado	Atual	Custos Acumulados	Custos FDP
<b>Redes educativas y de gestión</b>									
Centros Educativos Sedes construidas.	Escuelas		0,21		3,00	6.000.000,00	2.000.000,00		17.926.029,00
Escuelas del Nivel Basico rehabilitadas, ampliadas, reparadas, y mantenidas.	Escuelas	2,00	5,60		46,00	800.000,00			13.599.634,00
Talleres para directores realizados.	Talleres	1,00			3,00	40.000,00			60.000,00
Centros Educativos Sede y escuelas equipadas	Escuelas				49,00				3.724.400,00
<b>Mejoramiento de lenguaje y matemáticas en educación preescolar 1, 2 y3 grado de educación básica</b>									
Bibliotecas de aula adquiridas y distribuidas	Bibliotecas				528,00				174.000,00
Docentes, directores y supervisores capacitados en el uso de las Guías con orientaciones metodologicas.	Docentes	2.670,00			560,00				298.000,00
Directores, docentes y supervisores capacitados en gestion pedagógica, comunicación y gestión administrativa.	Participantes	550,00			560,00				206.358,00
Docentes que reciben visitas de supervision.	Docentes				1.000,00	105.000,00			310.300,00
Docentes que han recibido guías didacticas.	Docentes				20.000,00				171.000,00
Estudiantes que reciben cuadernos de trabajo de Lenguaje y Matemáticas	Estudiantes				25.000,00				252.000,00
Documentos de la Estrategia Basado en Competencias, elaborados.	Documentos				8,00				
Facilitadores nacionales capacitados.	Facilitadores				60,00				73.500,00
Cajas con material didáctico adquiridos y distribuidas.	Cajas				528,00				446.000,00
Guías para docentes elaboradas.	Guías				7,00				40.000,00
Cuadernillos de trabajo para estudiantes elaborados.	Cuadernillos				6,00				200.000,00
Directores y supervisores del sistema capacitados en gestión escolar.	Participantes				85,00				56.742,00
<b>Administración</b>									
Gastos administrativos y auditoría	N/A					525.000,00			1.640.000,00
Informe de evaluacion de impacto elaborado.	Informe				1,00				210.000,00
<b>TOTAL</b>						<b>7.470.000,00</b>	<b>2.000.000,00</b>		<b>39.387.963,00</b>